



精于节能 尽心环保

**MITSUBISHI
ELECTRIC**
Changes for the Better

FACTORY AUTOMATION

e-Factory

人机界面 GOT2000系列

小巧机身、**炫丽**画质的显示屏

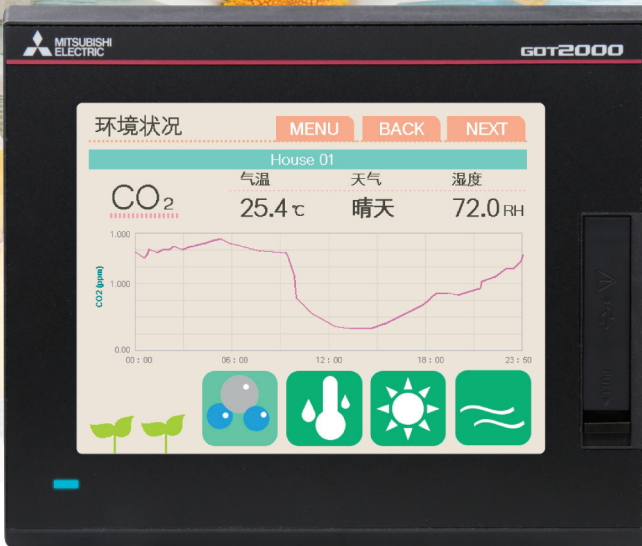


GT25中备受期待的**5.7英寸**全新上市

New **GT2505-VTBD**

GOT2000

Graphic Operation Terminal



除兼容GT14的功能之外
还可使用GT25丰富多彩的功能。

VGA 640×480	TFT彩色 65536色	DC24V 电源
搭载 SD存储卡 插槽	动作用存储器 (RAM) 80MB	USB host & USB device
以太网	CC-Link IE Field Basic	
RS-232	RS-422/485	

GT2505-VTBD拥有多种值得推荐的功能!



01 GOT Mobile功能 GOT Mobile

可从远离作业现场的计算机、平板电脑等多个信息终端(客户机),通过作业现场的GOT对连接机器进行监视。可实时远程掌握现场状况并迅速解决故障。此外,通过将生产状况等信息显示在大屏幕监控上,即可轻松构建安灯系统。

- 需另行安装许可证(GT25-WEBSKEY-□)。
- 在客户机中需另行安装浏览器(Google Chrome、Safari)。
- 1台GOT可同时连接的客户机数为5台。
- 在GT2505中无法使用无线局域网通讯模块,需另行安装外置式接入点。

详情请参照GOT智能远程解决方案宣传单L(NA)08400CHN。

02 驱动记录器 GOT Drive

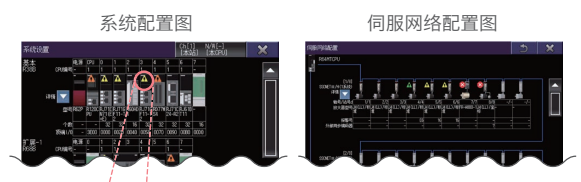
可通过GOT显示驱动记录器画面(相当于MR Configurator2的驱动记录器画面)。即使没有计算机,也能通过GOT轻松确认伺服数据(电机电流、位置指令等)。



将伺服数据保存到GOT的SD存储卡、USB存储器后,可在办公室查看、分析该数据。

03 系统桌面启动器/系统桌面启动器(伺服网络) GOT Drive

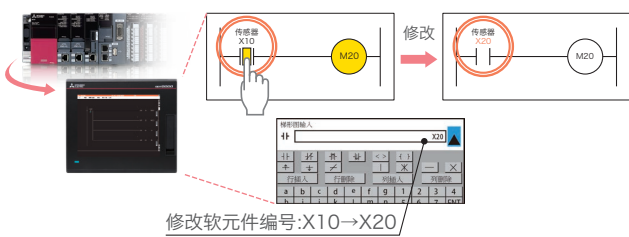
以图的形式显示与GOT连接的可编程控制器系统、伺服系统的系统配置图,让确认模块状态更轻松。



以图标显示模块状态。发生错误的模块一目了然。

04 顺控程序监视(梯形图)/(iQ-R梯形图)

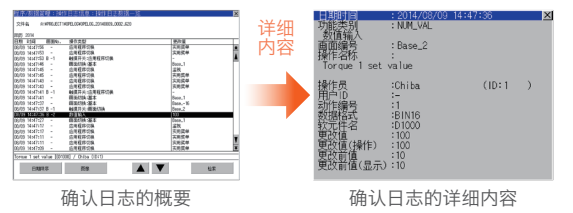
出现故障时,即使没有计算机,也能通过GOT对连接机器中的顺控程序以梯形图格式进行监视、修改以及更改软元件的当前值。



修改软元件编号:X10→X20

05 操作日志

可记录、查看在GOT上操作的内容。也可查找、分析因操作错误而造成故障的原因,有助于今后改进、避免发生同样错误及强化跟踪管理。

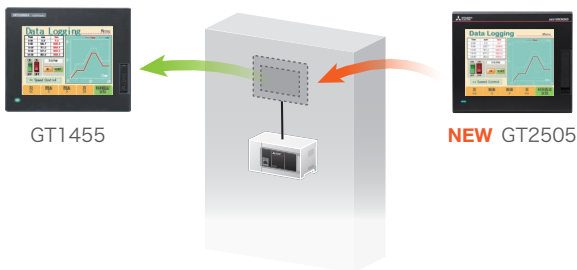


确认日志的概要

确认日志的详细内容

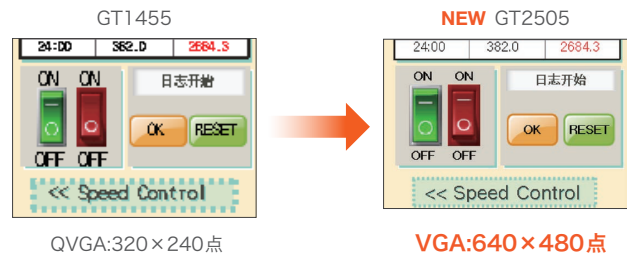
高效兼容的面板开口尺寸

与GT14相同的面板开口尺寸，机型更换作业更轻松。

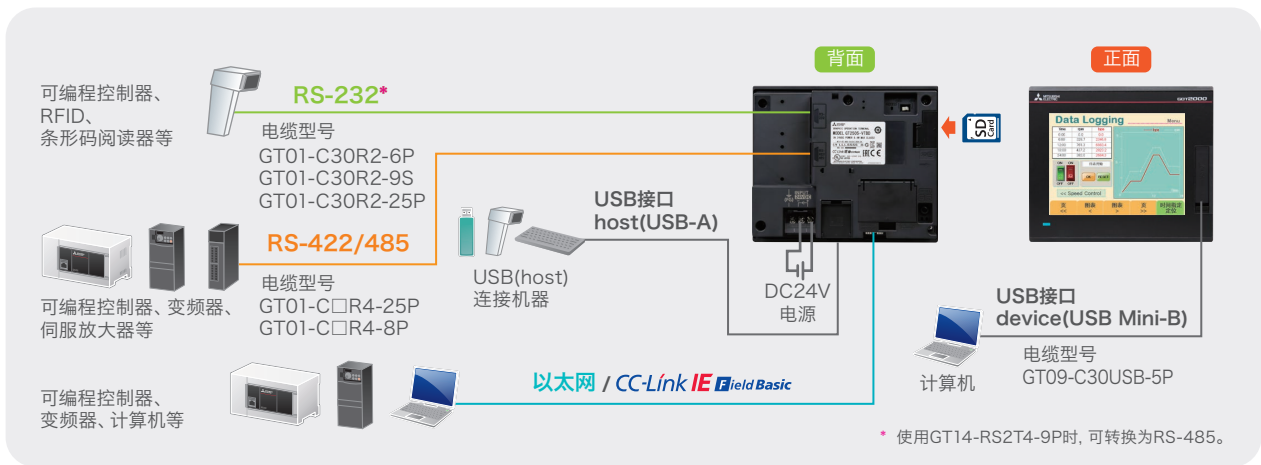


4倍分辨率，画面更靓丽

沿用了GT14的画面尺寸，分辨率也有了大幅升级！640×480点的高分辨率液晶让画质更精细。



GT2505系统配置



GOT2000系列5.7英寸机型功能对比表

项目		GT2705	GT2505	GT2105	GT1455
硬件规格	存储器				
	存储用存储器 (ROM)	32MB	32MB	9MB	9MB
	动作用存储器 (RAM)	80MB	80MB	—	—
	SRAM用户空间/D驱动器	●/—	●/—	—/●	●/●
	以太网/CC-Link IE Field Basic	●/●	●/●	—/—	●/—
	USB host/USB device	●/●	●/●	—/●	●/●
功能	扩展接口/侧面接口	●*2	—	—	—
	触摸屏同时按下(2点)	●	—	—	—
	纵向显示*1	●	●	●	●
		向左90度旋转	向右90度旋转	向右90度旋转	向右90度旋转
	配方显示(记录一览表)	●	●	—	—
	文件显示	存储器	●	●	—
	记录趋势图表	(存储器)	●	●	●
	日志	(存储器) (电池)	●	●	●
	GOT Mobile功能	许可证 (存储器)	●	●	—
	VNC服务器功能	许可证	●	●	—
	计算机远程操作功能(以太网)	许可证	●	●	—
	声音输出功能	模块	●	—	—
	MES接口功能	许可证 (存储器)	●	●	—
	无线局域网功能	模块	●	—	—
操作日志	存储器	●	●	—	
项目	假名汉字转换	●	●	—	●
	备份/恢复	存储器	●	●	●
	FA透明传送	●	●	●	●
	一对多连接功能	(模块)	●*3 4ch	●*4 4ch	●*4 2ch
	GOT多台连接	—	—	●	●
	SoftGOT-GOT链接	许可证	●	●	—
	手势功能	●	—	—	—
	顺控程序监视(梯形图)/(iQ-R梯形图)	存储器	●	●	—
	顺控程序监视(SFC)	存储器	●	●	—
	网络监视	●	●	—	—
	CC-Link IE现场网络诊断	●	●	—	—
	驱动器记录器 GOT Drive®	(存储器)	●	●	—
	伺服放大器监视 GOT Drive®	●	●	—	—
	R/Q运动控制器监视 GOT Drive®	●	●	—	—
日志阅读器 (存储器)	●	●	—	—	
系统桌面启动器	●	●	—	—	
系统桌面启动器(伺服网络) GOT Drive®	●	●	—	—	

模块 需要选购模块
许可证 需要许可证
存储器 需要SD存储卡或是USB存储器
电池 需要电池
() 根据使用内容，可能需要括号中所记载的机器

*1 无法使用计算机远程操作(以太网)功能。实用菜单画面、顺控程序监视等从实用菜单显示的各种监视画面、数据管理画面为横向显示。关于其他、纵向时的GOT的动作详情，请参照手册、帮助。
*2 关于可使用的选购模块，请参照人机界面GOT2000系列样本L(NA)08217CHN、手册。
*3 GT2705可安装3个通讯模块。
*4 GT2505、GT2105和GT1455无法安装通讯模块。

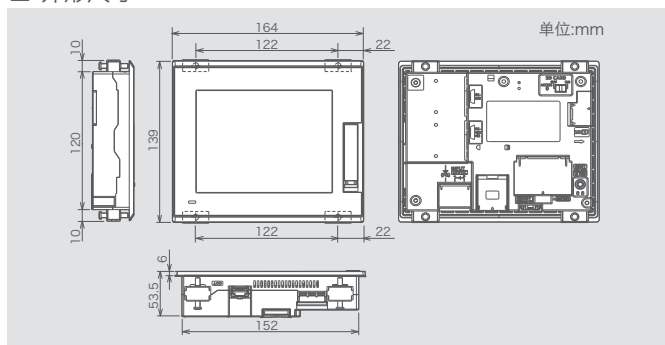
GT2505-VTBD

性能规格

项目	规格	
显示部*1*2	显示屏类型	TFT彩色液晶屏
	画面尺寸	5.7英寸
	分辨率	VGA:640×480点
	显示尺寸	115.2(W)×86.4(H) mm
	显示字符数	16点阵标准字体时:40字×30行(全角) 12点阵标准字体时:53字×40行(全角)
	显示颜色	65536色
	亮度调节	32级
	背光灯	LED(不可更换)
触摸面板*3	背光灯寿命*4	约60000小时(环境温度25°C、显示亮度50%时的时间)
	方式	模拟电阻膜方式
	键尺寸	最小2×2点*8(每键)
	同时按下	不可同时按下*5(只可触摸1点)
寿命	100万次以上(操作力度在0.98N以下)	
面板颜色	黑	
用户存储器容量	存储用存储器(ROM):32MB 动作用存储器(RAM):80MB	
寿命(写入次数)	10万次	
内部时钟精度	±90秒/月(环境温度25°C)	
电池	寿命	GT11-50BAT型锂电池 约5年(环境温度25°C)
	RS-232	1ch 传送速度:115200/57600/38400/19200/9600/4800bps 接口形状:D-sub 9针(公)
内置接口	RS-422/485	1ch 传送速度:115200/57600/38400/19200/9600/4800bps 接口形状:D-sub 9针(母)
	以太网	1ch 数据传送方式:100BASE-TX/10BASE-T 接口形状:RJ-45(模块插头)
	USB(host)	1ch(背面) 最大传送速度:High-Speed 480Mbps 接口形状:USB-A
	USB(device)	1ch(前面) 最大传送速度:High-Speed 480Mbps 接口形状:USB Mini-B
	SD存储卡	1ch 支持SDHC(最大32GB)
	扩展接口	—
	侧面接口	—
蜂鸣器输出	单音(音程、音长可调整)	
POWER LED	发光色:2色(蓝色、橙色)	
保护结构*6	正面:IP67F*7*9 柜内:IP2X	
安全标准/电波法(2017年8月)	CE、UL、cUL、EAC、KC	
外形尺寸	164(W)×139(H)×53.5(D) mm	
面板开口尺寸	153(W)×121(H) mm	
重量(安装配件除外)	0.6kg	
支持软件包	GT Works3 Version1.180N以上	

- *1 基于液晶面板的特性,有时会出现亮点(常亮的点)和暗点(常暗的点)。液晶面板由大量显示元件构成,无法100%确保不出现亮点和暗点。此外,由于液晶面板的个体差异,可能会出现色温不同、亮度不均和闪烁等现象。这些现象并非产品不良或故障,而是产品特性,敬请谅解。
- *2 受到振动、冲击或者某特定显示的颜色影响,都有可能引起画面闪烁。
- *3 使用触控笔时的寿命为10万次。请使用符合以下规格的产品。
· 材质:聚碳酸酯树脂 · 前端半径:0.8mm以上
- *4 使用GOT的屏保/背光灯关闭功能,可有效防止屏幕出现残影和延长背光灯寿命。
- *5 同时按压触摸面板2点或2点以上时,如果按压点的中心附近有开关,该开关可能会动作。因此,请勿同时按压触摸面板2点或2点以上。
- *6 不保证适合客户的所有环境。此外,在长期受到油、化学品影响的环境中或充满油雾的环境中可能会无法使用。
- *7 对USB防护罩的[PULL]记号进行压实、锁止操作即可符合IP67F。(在USB防护罩打开的状态下,保护结构为IP2X)
- *8 可配置的最小尺寸。为安全使用,建议进行下列设置。
· 按键尺寸:16×16点以上 · 按键的配置间隔:16点以上
- *9 *IP67F*的末尾的“F”是表示耐油性的记号。记载在日本工业规格JIS C 0920的附带书中。

外形尺寸



各机种的发售日期在不同地区会有差异, 敬请垂询当地销售公司。

由于印刷关系, 照片的颜色可能与实际产品的颜色有所差异。
此外, 本文, 可能与实际显示有所差异。

一般规格

一般规格与GT25相同。
详情请参照人机界面GOT2000系列样本L(NA)08271CHN。

电源规格

项目	规格	
电源电压	DC24V(+10%、-15%)	
耗电量	最大负载时	8.4W以下
	GOT单体	4.3W
	GOT单体背光灯熄灭时	2.6W
冲击电流	42A以下(2ms、环境温度25°C、最大负载时)	
容许瞬停时间	10ms以内	
噪声耐量	噪声电压1000Vp-p、噪声幅度1μs、 根据噪声频率为30~100Hz的噪声模拟器	
耐电压	电源端子总括⇔地线间 AC500V 1分钟	
绝缘电阻	电源端子总括⇔地线间 DC500V 绝缘电阻表10MΩ以上	

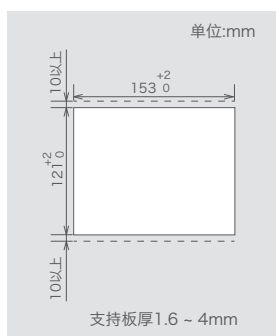
产品一览表

区分	型号	规格/备注
GOT	GT2505-VTBD	显示屏:5.7英寸VGA TFT彩色液晶屏:65536色、 面板颜色:黑、电源类型:DC24V
RS-232/485 信号转换适配器	GT14-RS2T4-9P	RS-232(D-sub 9针接口)⇔ RS-485(端子排)
保护膜	GT25-05PSGC-2	表面处理:抗反光膜、保护膜颜色:无、 USB防护罩部位:有开口、 套装张数:5张
	GT25-05PSCC-2	表面处理:透明、保护膜颜色:无、 USB防护罩部位:有开口、 套装张数:5张
USB防护罩	GT21-WUCOV	GOT前面USB接口用防护罩(更换用)
支架	GT05-50STAND	5.7英寸用支架
	NZ1MEM-2GBSD	GOT用SD存储卡2GB
	NZ1MEM-4GBSD	GOT用SDHC存储卡4GB
SD存储卡	NZ1MEM-8GBSD	GOT用SDHC存储卡8GB
	NZ1MEM-16GBSD	GOT用SDHC存储卡16GB
	GT11-50BAT	SRAM数据、时钟数据、系统状态日志 数据备份用电池(更换用)
扩展USB 防水电缆	GT14-C10EXUSB-4S	电缆长度:1m、将GOT背面的USB 端口(host)引出至控制柜表面时使用
显示器画面创建 软件	SW1DND-GTWK3-E	英文版、标准许可证产品*1、 DVD-ROM版
MELSOFT GT Works3	SW1DND-GTWK3-C	简体中文版、标准许可证产品、 DVD-ROM版
GOT Mobile 功能许可证*2	GT25-WEBSKEY-1	1个许可证

- *1 除了标准许可证产品外,同时提供多个许可证产品、追加许可证产品。
关于详细内容,敬请垂询当地销售公司。
- *2 每台GOT需要一个许可证。

关于符合国内外标准、法律(CE、UL/cUL、EAC、KC、船级标准:ABS/BV/DNV GL/LR/NK/RINA)的最新信息,敬请垂询当地销售公司。

面板开口尺寸



相关资料



人机界面GOT2000系列样本
L(NA)08271CHN

安全相关注意事项

为了正确且安全地使用本样本中的产品, 使用前请务必仔细阅读“手册”。

关于商标及注册商标

以太网、ETHERNET是Xerox Corporation的注册商标。
SD、SDHC的徽标是SD-3C, LLC的注册商标或商标。
Google Chrome是Google Inc.的注册商标或商标。
Safari是在美国以及其他国家注册的Apple Inc.的商标。
本文中出现的其他公司名、产品名均为各公司的商标或注册商标。

三菱电机自动化(中国)有限公司

上海市虹桥路1386号 三菱电机自动化中心 200336

No.1386 Hongqiao Road, Mitsubishi Electric Automation Center, Shanghai, China, 200336

电话: 86-21-2322-3030 传真: 86-21-2322-3000

官网: <http://cn.MitsubishiElectric.com/fa/zh/> 技术支持热线: 400-821-3030

官方微信

