

FACTORY AUTOMATION

# 三菱電機産業用PC MELIPCシリーズ

# MELIPC





## Automating the World



三菱電機は家庭から宇宙まで幅広い事業領域を持ち、それらが生み出すシナジー効果によって、さまざまな課題に取り組み、最適なソリューションを世界中で提供しています。その一角を担う事業がFAシステム事業です。

三菱電機 FAは“Changes for the Better”のもと、スローガン“Automating the World”を通じて、より良い明日をめざし、生産現場にとどまらず多様化する社会を変革していきます。

### 重電システム

タービン発電機や大型映像装置、鉄道車両用電機品や昇降機などを通じて社会インフラを支えています。

### 電子デバイス

電力制御で省エネ効果を生み出すパワー半導体、通信用の高周波・光デバイスなど、家電から宇宙までさまざまな機器のキーデバイスとして活躍しています。

### 家庭電器

液晶テレビ、ルームエアコン、冷蔵庫などの家電製品や業務用空調システムにより、暮らしの快適空間づくりに貢献しています。

### 情報通信システム

人工衛星からITシステムまで、情報通信に関わる各種製品・システムおよびサービスにより、豊かな暮らしと社会を支えるITソリューションを提供しています。

### 産業メカトロニクス

電動パワーステアリングをはじめとする多彩な自動車機器や、生産性や効率の向上に貢献する最先端オートメーション技術や製品・サービスで世界の「ものづくり」を支えています。

**SUSTAINABLE  
DEVELOPMENT  
GOALS**

三菱電機グループは、省エネ機器やオートメーション技術を活用したソリューションの提供により、製造分野での脱炭素化や人手不足など社会課題の解決に貢献し、持続可能な社会の実現に向けて取り組んでまいります。

## お客様満足度No.1のFAサプライヤーを目指して

家電から宇宙まで幅広い事業を手掛ける総合電機メーカー、三菱電機。重電システム、産業メカトロニクス、情報通信システム、電子デバイス、家庭電器の5つの事業領域で世界規模のビジネスを展開しています。三菱電機のFA事業は汎用電動機の製造以来、90年以上に渡り世界のものづくりを支えてきました。コントローラ製品群をはじめ、駆動製品、メカトロニクス製品、配電制御製品に至る幅広い製品ラインアップを展開してきました。FA製品の豊富なラインアップと生産技術の蓄積により、生産現場のe-F@ctory化によるTCO削減ソリューションを世界のお客様に提供していきます。



## 産業用PCが切り拓く製造現場の新たな可能性

汎用シーケンサMELSECシリーズで培った高信頼性、装置制御のノウハウを産業用PCへ。三菱電機産業用PC MELIPCシリーズは、FA用途の堅牢性と汎用アプリケーション活用による自由度で、エッジコンピューティングをはじめ上位ITシステム連携、装置制御において、新たな価値を提案します。

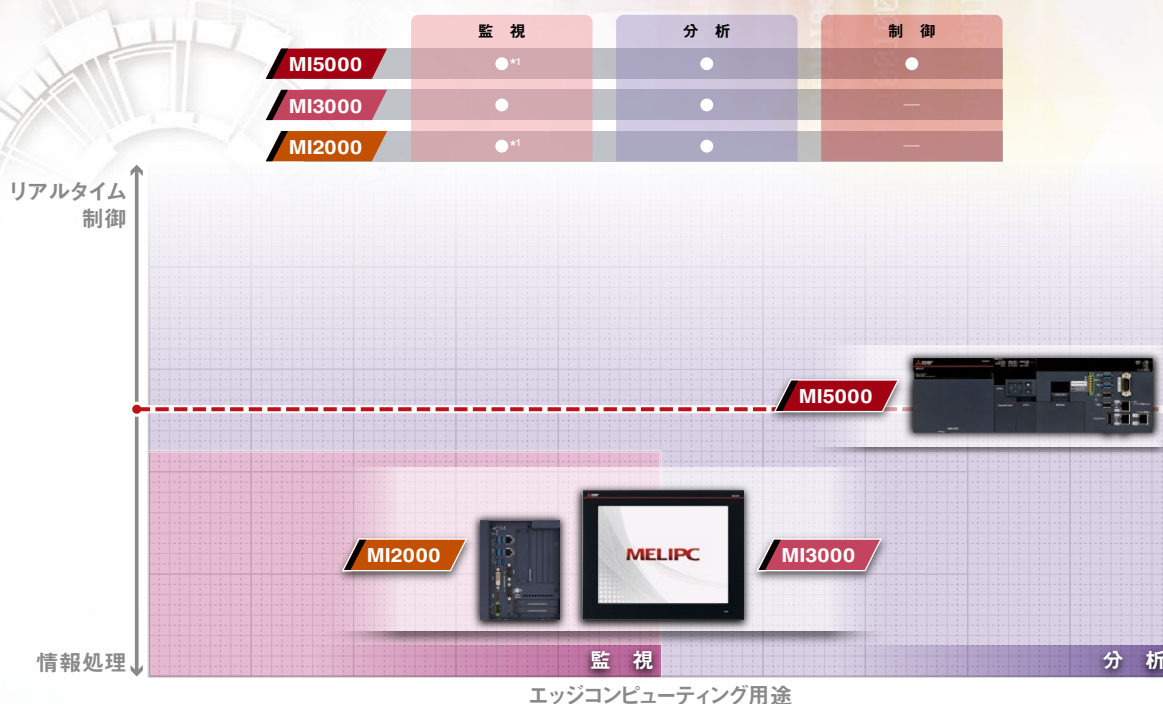
## INDEX

MELIPC.....	6	ソリューションテンプレート .....	14
MI5000 .....	6	iQ Edgecross .....	16
MI3000 .....	8	MELSOFT MaiLab.....	18
MI2000 .....	10	製品仕様/一覧 .....	22
設定・プログラミングソフトウェア .....	12		
MI Configurator.....	12		
CW Workbench 4.....	13		

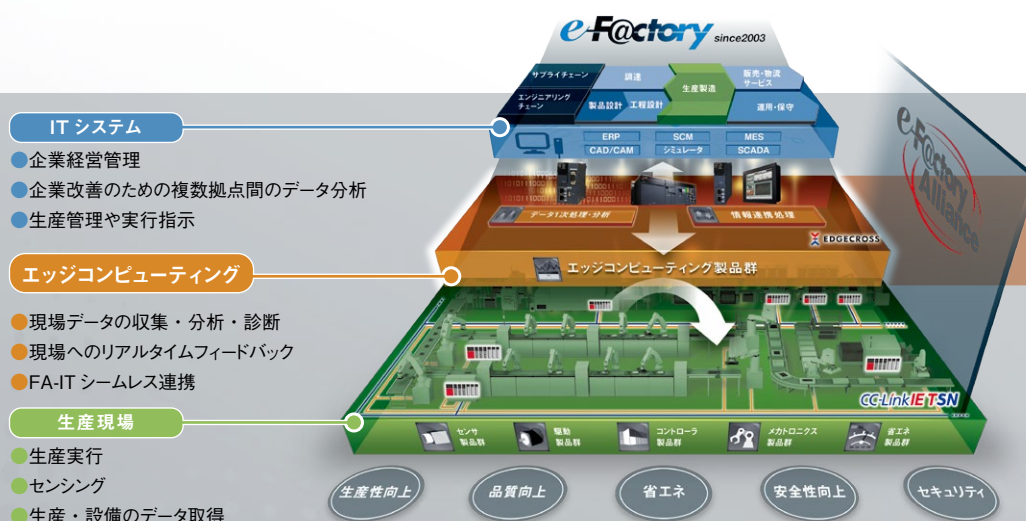


# MELIPC

MELIPCは装置の制御を行う「リアルタイム制御」、生産現場とITシステムの間でデータ収集・分析を行う「エッジコンピューティング」と2種類の用途に使用できます。高性能プロセッサや高速通信が可能なCC-Link IEフィールドネットワークに対応したハイエンド機種から、シンプル・小形のローレンジ機種まで幅広くラインアップ。生産現場でのリアルタイム制御から予防保全や品質向上など多様なニーズに対応し、データ活用による生産現場の改善に貢献します。



\*1. 外部媒体モニタにて表示できます。



FA統合ソリューション「e-F@ctory」は、FA技術とIT技術を活用し、開発・生産・保守の全般にわたるトータルコストを削減し、お客様の改善活動を継続して支援するとともに、一歩先のものづくりを指向するソリューションを提案します。



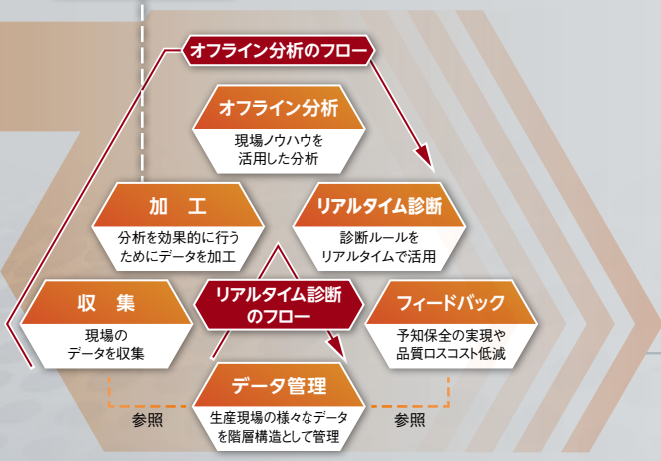


**リアルタイム制御用途**

- MELIPC MI5000

従来、パソコンと専用機器などの組み合わせで対応してきた装置制御と情報処理機能。これらを融合し、1台で実現します。リアルタイムOS VxWorks®を搭載していることで一般的な産業用パソコンでは対応できないリアルタイム制御を実現し、高速・高精度な装置制御、情報処理に貢献します。

**クラウド/ITシステム連携**



**データ活用の流れ**

**エッジコンピューティング用途**

- MELIPC MI5000/MI3000/MI2000
- MELSOFT MailLab

e-F@ctoryの実現には、生産現場データのリアルタイムな活用やITシステムとの連携が必要です。生産現場とITシステムの間で情報処理を行う「エッジコンピューティング」が重要となります。



FAとITの協調を実現するエッジコンピューティング領域のオープンなソフトウェアプラットフォーム「Edgecross\*1」を活用することで、エッジコンピューティング、e-F@ctoryを強化します。

\*1. Edgecrossは一般社団法人Edgecrossコンソーシアムの製品です。

# MI5000



Edgecross基本ソフトウェア・  
データコレクタプリインストール



MI5000  
製品特長ページ



## ■ Windows®とVxWorks®を搭載

2種類のOSを同時稼働でき、装置制御やデータ収集はリアルタイム性のあるVxWorks®、収集したデータの解析・分析結果の表示はWindows®のように、OSごとに得意な処理を行います。そのため、従来パソコンと専用機器などの組み合わせで対応してきた装置制御、情報処理機能を1台に集約でき、システム構築コストの削減と装置の省スペース化に貢献します。

### • OS間のデータ受渡しも容易

共有メモリや共有フォルダを経由することで、OS間のデータの受渡しが簡単に行えます。



### • Windows®の個別再起動可能

Windows®がフリーズした場合でもVxWorks®を動作させたまま、Windows®のみ再起動できます。

## ■ CC-Link IEフィールドネットワークにより高精度な装置制御を実現

CC-Link IEフィールドネットワークで接続された機器の制御情報や生産情報を、最速1msでデータ通信できます。そのため、高精度な装置制御や生産情報の高速収集を実現します。CC-Link IEフィールドネットワーク、CC-Link IEフィールドネットワークBasic用ポートを装備しているため、設定を行うだけで、簡単に対応機器へ接続できます。

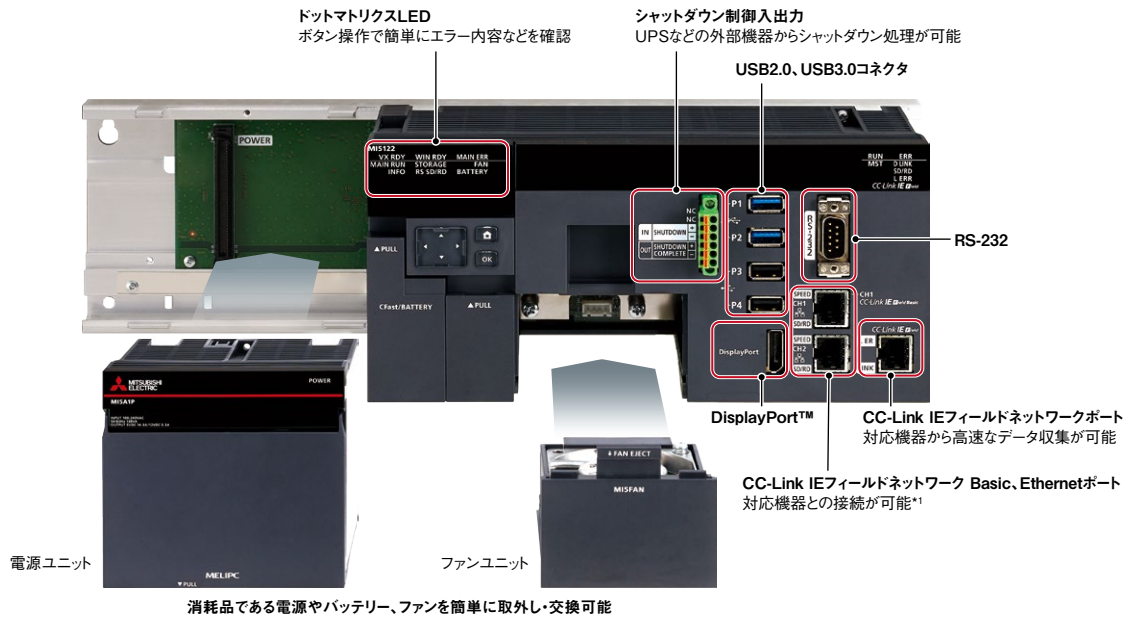


## ■ プログラム開発工数削減

Windows®、VxWorks®共にAPIを提供しているため、OS間の高速なデータ通信や各種接続機器へのアクセスが容易に実現でき、プログラムの作成が簡単に行えます。また、CCPU関数やMD関数などC言語コントローラユニットと共有な関数を使用できるため、C言語コントローラユニットのプログラム資産を活用できます。

## ■ ハードウェア特長

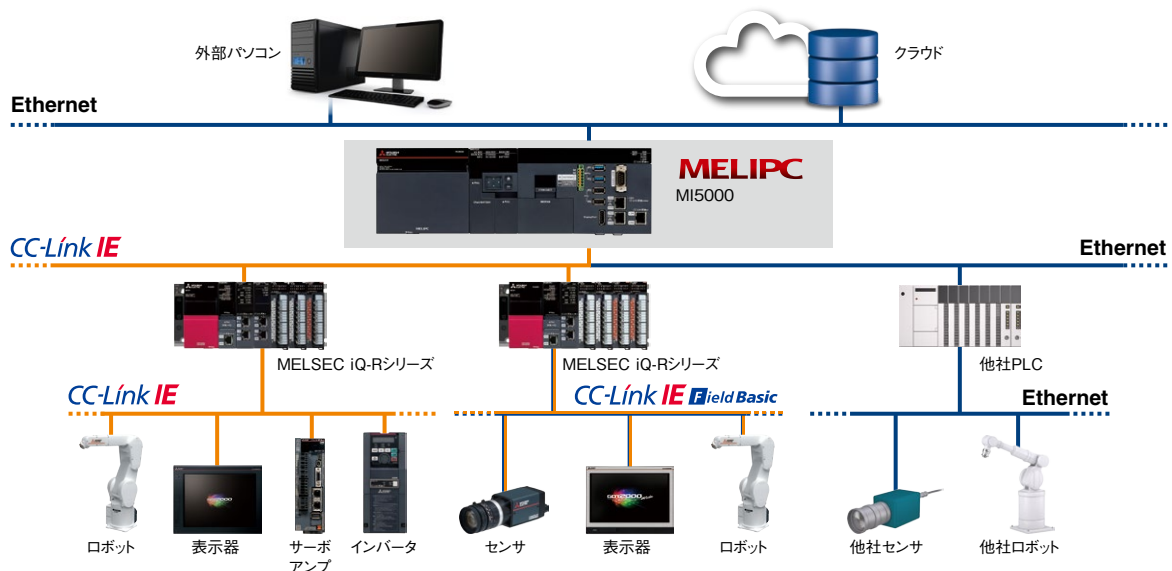
汎用シーケンサ MELSECシリーズで培った高い耐環境性・耐久性を持ち合わせているため、お客様が使用する様々な環境で長期連続稼動が可能です。また、消耗品は簡単に取外し・交換可能となっているため、メンテナンスも容易に行えます。



\*1. CC-Link IEフィールドネットワーク BasicはCH1のみ対応しています。

## ■ システム構成

プリインストールソフトウェアを用いることで、三菱電機FA機器のデータを容易に収集できます。さらに、追加ソフトウェアにより他社製品のデータも容易に収集できます。また、CC-Link IEフィールドネットワーク、CC-Link IEフィールドネットワーク Basic機能を内蔵しているため、対応機種と簡単に接続できます。



MELIPC

設定・プログラミング  
ソフトウェア

シミュレーション  
テンプレート

iQ Edgecross

MELSOFT MailLab

製品仕様/覧



## MI3000



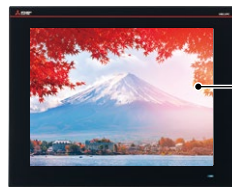
Edgecross基本ソフトウェア・  
データコレクタ・GT SoftGOT200  
プリインストール



MI3000  
製品特長ページ

## ■美しく迫力のある大画面で、見やすく操作しやすい

大画面&高解像度の液晶パネルを標準搭載し、表示、タッチ操作が可能です。  
また、スマートフォンやタブレット端末で多く採用されているPCAPタッチパネルを搭載し、軽い操作感を実現。  
高い透過率で画面がきれいに見え、高い視認性を発揮します。



MI3315G-W  
15型 XGA:1024×768ドット

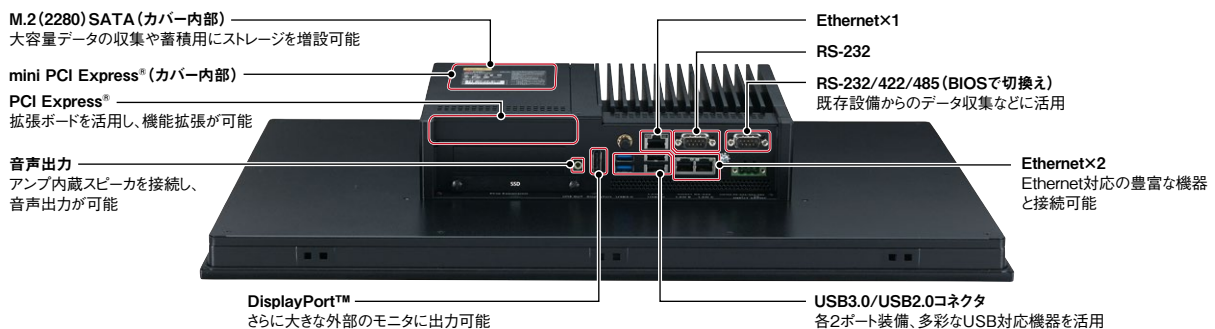


MI3321G-W  
21.5型ワイド Full HD:1920×1080ドット

PCAPタッチパネル

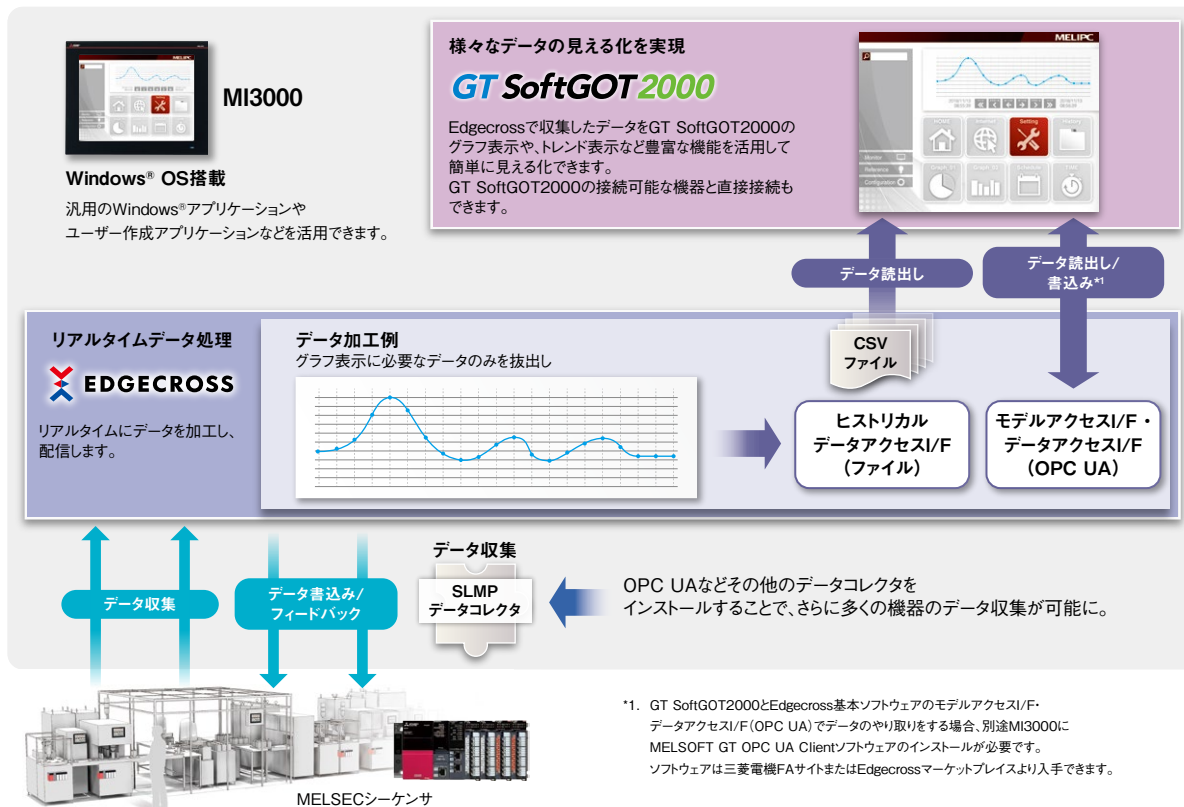
## ■ニーズに合わせた拡張性を実現

豊富なインターフェースを搭載し、お客様に合ったシステムを構築できます。



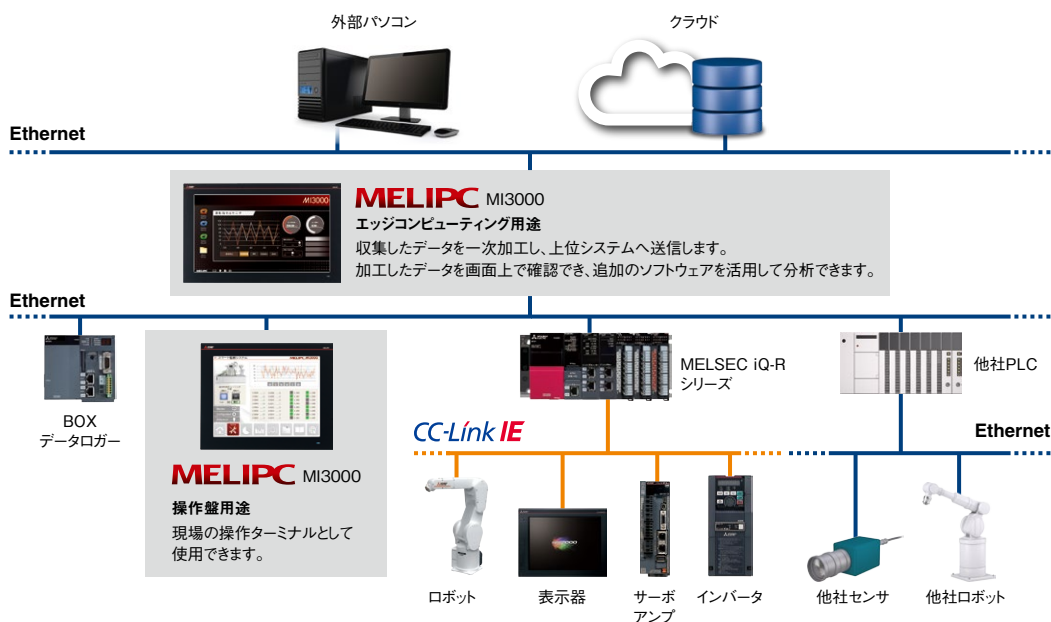
## ■ 生産現場の見える化システムをこの1台で

MI3000は、Edgecross基本ソフトウェアとGT SoftGOT2000、SLMPデータコレクタをプリインストール。EdgecrossがSLMPデータコレクタで収集したデータや、GT SoftGOT2000が収集したデータをGT SoftGOT2000の表示画面でモニターできます。また、Windows® OSを搭載し、Windows®アプリケーションを活用できます。MI3000が1台あれば、生産現場の見える化や様々なアプリケーションの実行を簡単に実現できます。



## ■ システム構成

プリインストールソフトウェアEdgecross基本ソフトウェアとSLMPデータコレクタにより、生産現場データのリアルタイムな活用やITシステムとの連携を実現。GT SoftGOT2000を活用することで、Edgecrossで収集したデータおよびFA機器のモニタを簡単に実現します。用途に合わせて様々なシーンで活躍します。



# MI2000



Edgecross基本ソフトウェア・  
データコレクタプリインストール



MI2000  
製品特長ページ



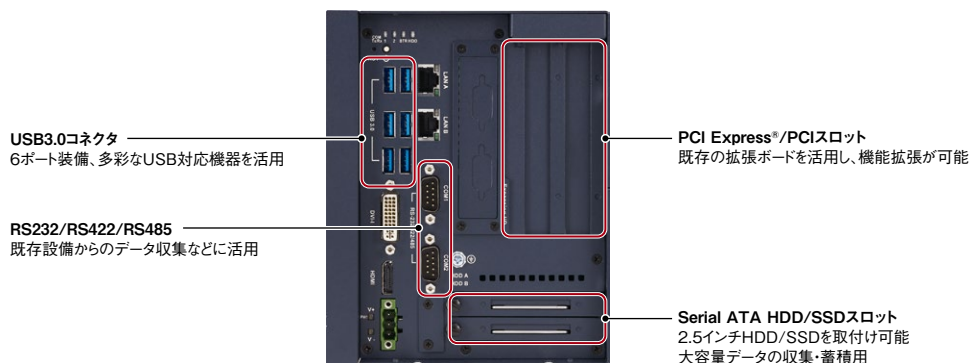
## ■ データの分析・診断・監視が可能

CPUにIntel® Core™ i3を採用し、データ収集にとどまらず、収集したデータの簡易分析・診断・監視も行うことで、品質向上に貢献します。

## ■ 多彩なシステム拡張が可能

2.5インチHDD/SSDスロットと、PCI Express®/PCIスロットを装備しているため、大量のデータの蓄積や機能の拡張を行えます。PCI Express®にCC-Link IEフィールドネットワークインタフェースボードを装着することで、CC-Link IEフィールド マスタ局/ローカル局として使用できるようになります。

豊富な拡張インタフェースで既存設備やFA機器との連携を容易に実現します。



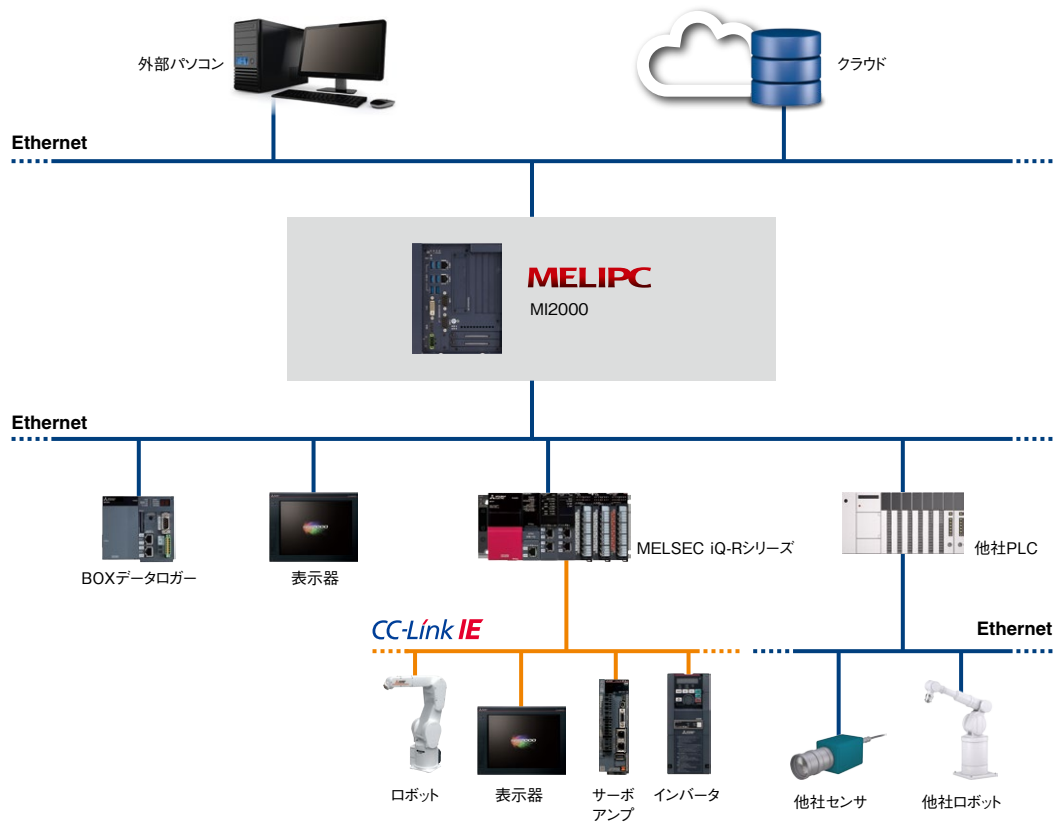


## ■ ファンレスにより省メンテナンス

MI2000は、ファンレスを実現。交換・清掃などのメンテナンスが不要となります。

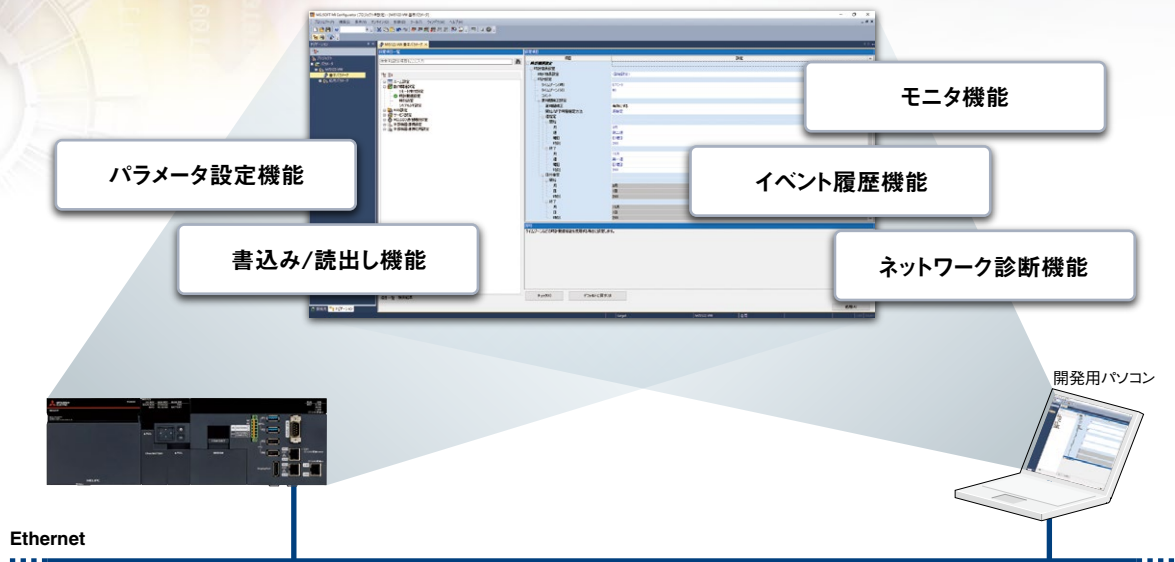
## ■ システム構成

プリインストールソフトウェアを用いることで、三菱電機FA機器のデータを容易に収集できます。さらに、追加ソフトウェアにより他社製品のデータも容易に収集できます。収集したデータを一次加工することで、上位システムへ送信するデータ容量を削減し、データ遅延などを防ぎます。



# MELIPC MI5000用設定・モニタツール MI Configurator

MI5000 / MI3000 / MI2000



## ■ 簡単に設定・モニタリング可能

MELIPCのパラメータ設定・診断・モニタ・テストを行うツールです。パラメータ設定を目的別に分類し、必要な設定項目から優先して表示することで、目的のパラメータ設定を見つけやすくし、立上げコストを削減します。

クリック

診断機能でMELIPCの動きを簡単に確認可能

簡単にパラメータ設定を実施

設定項目	項目
時計機能設定	<初期設定>
時計機能設定	
時計設定	
タイムゾーン(時)	UTC+9
タイムゾーン(分)	00
コメント	
夏時間補正設定	
夏時間補正	有効にする
開始/終了時間指定方法	選択指定
開始	
月	9月
週	第二週
曜日	日曜日
時刻	2:00
終了	
月	11月
週	第一週

## ■ すばやく問題解決

異常発生時にイベント履歴へ情報を記録します。原因および処置方法を確認でき、問題解決の時間を短縮できます。



FAサイトよりダウンロードできます。\*1  
[www.MitsubishiElectric.co.jp/fa](http://www.MitsubishiElectric.co.jp/fa)

\*1. MI ConfiguratorはMI5000にプリインストールされています。最新版へのアップデート、別パソコンへのインストールはFAサイトよりダウンロードください(無償)。

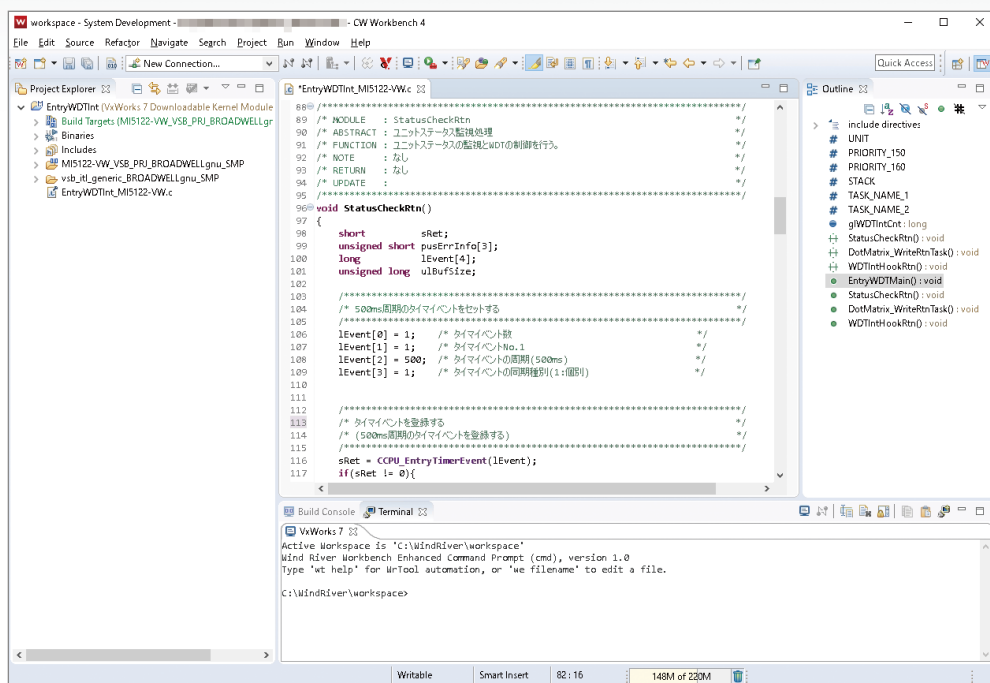
MELIPC MI5000用エンジニアリングソフトウェア

## CW Workbench 4

MI5000

MI3000

MI2000



## ■ 手軽にリアルタイム制御プログラムを開発

従来高価であった本格的なリアルタイムOS向け開発環境を低コストで導入できます。プログラム編集からコンパイル、ソースコードデバッグまでの基本機能を備え、手軽にVxWorks®ユーザーアプリケーションを開発できます。また、CCPU関数やMD関数など、OS間の高速なデータ通信や各種接続機器へのアクセスが容易に実現できるAPIを提供しているため、リアルタイム制御プログラムの作成が簡単に行えます。

## ■ プラグインツールによる機能拡張で多言語化対応

EclipseベースのCW Workbench 4は、サードパーティー製のプラグインツールを用いて多言語化対応、ソースコード管理など機能を拡張できます。



# ソリューションプレート

MI5000 / MI3000 / MI2000

ソリューションプレートは、画像処理による検査やモデルベース開発による監視・制御など、お客様のアプリケーションを想定したサンプルプログラムです。複数のソリューションプレートから、お客様の目的や使用用途に応じたものを選択し、システム設計のベースにすることでMELIPCのアプリケーション開発を容易に行えます。

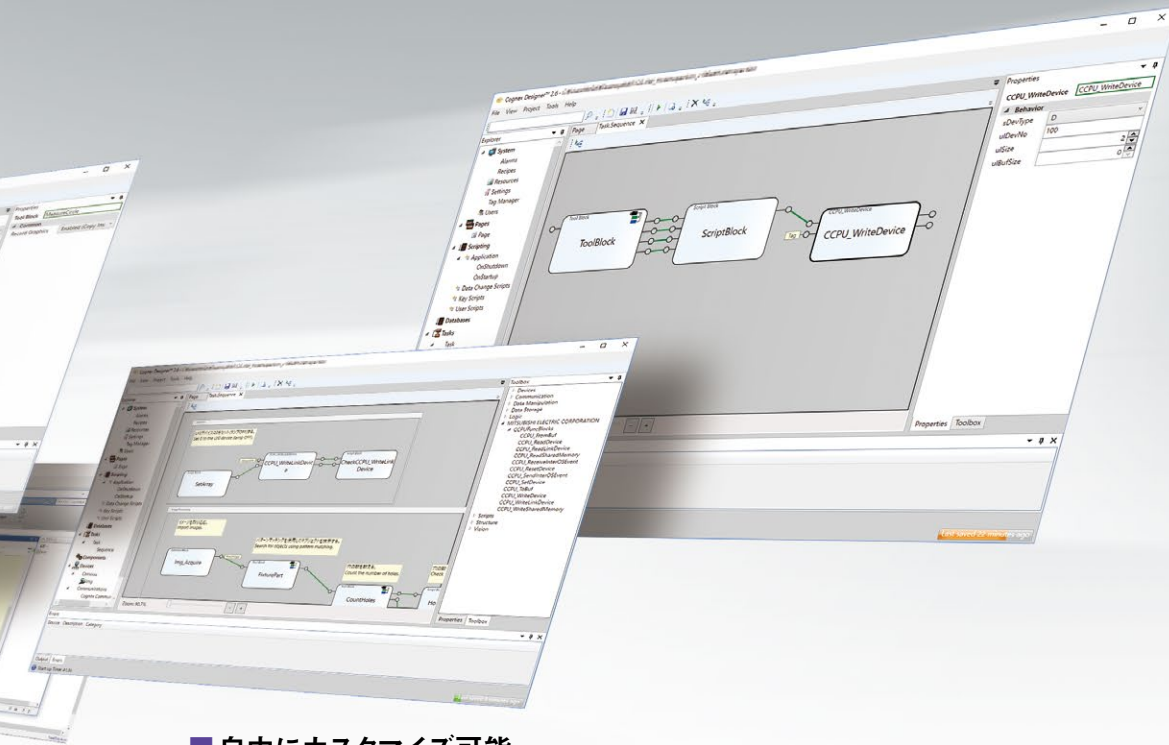
## ■ 動作確認済みの機器・ソフトウェアを具体的に提示

ソリューションプレートで対応機器・ソフトウェアの組み合わせと接続方法が例示されるため、接続可能機種の設定が容易となり、開発工数が削減されます。



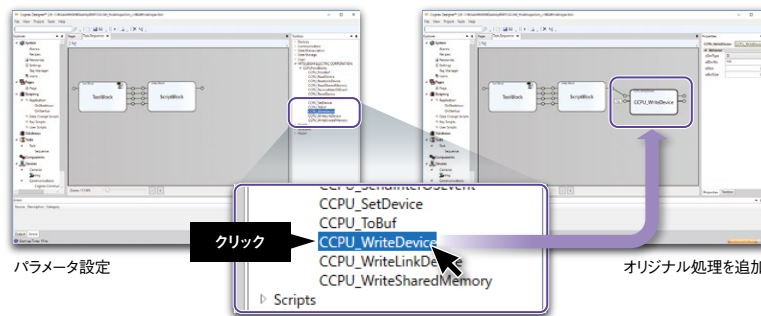
## ■ MELIPCの機能と連携するためのプラグインを提供

ソリューションプレートでは、MELIPCと対応機器・ソフトウェアとの連携を行うために必要なプラグインを用意しております。そのため、対応機器・ソフトウェアとのアクセスが簡単に実現できます。



## ■自由にカスタマイズ可能

ソリューションテンプレートの中身は、お客様の用途に応じて修正・追加するなど自由にカスタマイズが行えます。ソリューションテンプレートをベースに、用途に合わせてカスタマイズを行うことで、実装工数を削減できます。



## ■ラインアップ

### ●画像処理支援機能

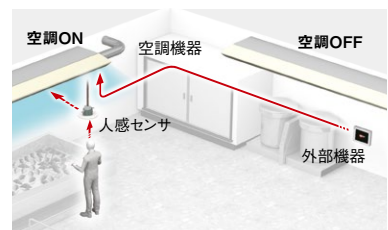
ビジョン処理アプリケーション作成を支援する機能です。\*1

サンプル	概要
穴寸法検査	ワークの穴の位置と大きさを検査
ワイヤハーネス誤配線検知	ハーネスに接続されたワイヤの形状、色順序が正しいことを検査
納品物検査	カートンに印字された文字の内容を検査
電子部品検査	ICチップに接続されたピンの数が正しいことを検査



### ●モデルベース開発支援機能\*2

サンプル	概要
自動倉庫	製品の出入庫を実施
引っ張り試験	引っ張り試験機と同等の機能を実現
空調管理	空調の制御と空調コストの算出を実施



\*1. COGNEX製画像処理ソフトウェア「Cognex Designer」を使用します。

\*2. MathWorks,inc製マルチドメインシミュレーション「Simulink®」を使用します。

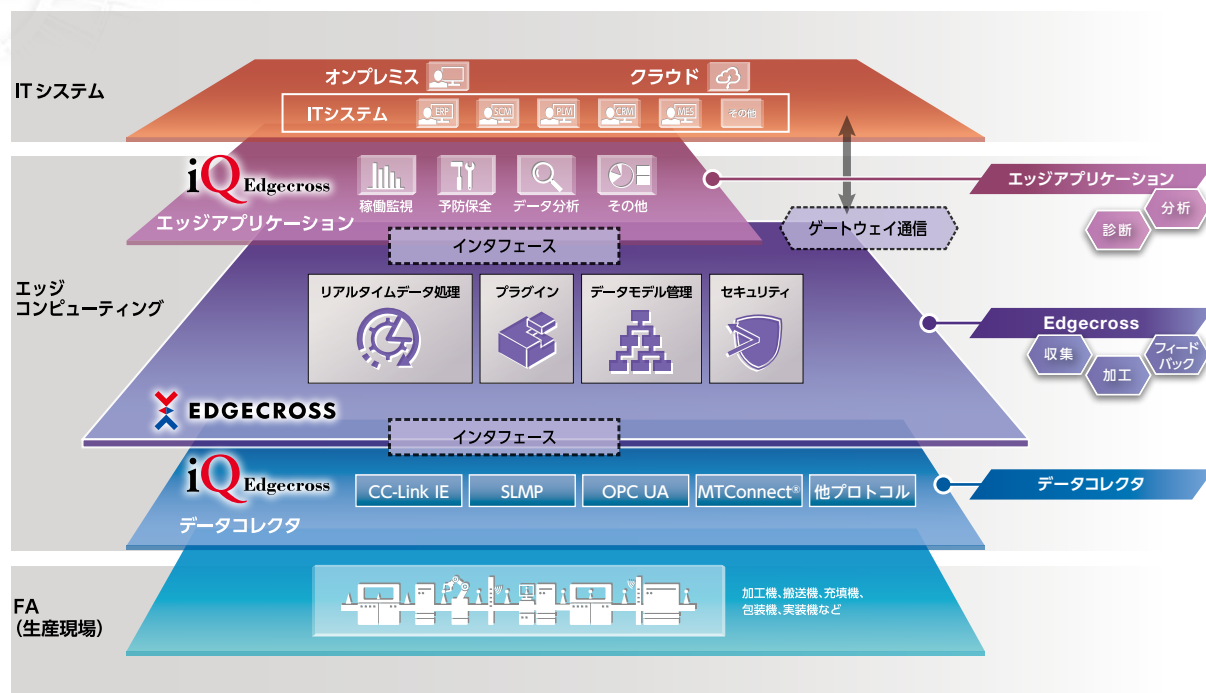


FAサイトよりダウンロードできます。\*3  
[www.MitsubishiElectric.co.jp/fa](http://www.MitsubishiElectric.co.jp/fa)

\*3. 無償でダウンロードいただけます。

# iQ Edgexross

FAとITの協調を実現するエッジコンピューティング領域のオープンなソフトウェアプラットフォーム「Edgecross」を活用することで、三菱電機のエッジコンピューティング、e-F@ctoryを強化し、お客様の生産現場の改善に貢献します。



「iQ Edgexross」はエッジコンピューティング領域のオープンなソフトウェアプラットフォーム「Edgecross」に対応する三菱電機のエッジコンピューティングソフトウェアの名称です。

## エッジアプリケーション

エッジコンピューティング領域でEdgecrossを活用して、生産現場のデータを利用した様々な処理を実行するソフトウェアです。豊富なラインアップから用途に応じたアプリケーションを選択して、利用できます。

## データコレクタ

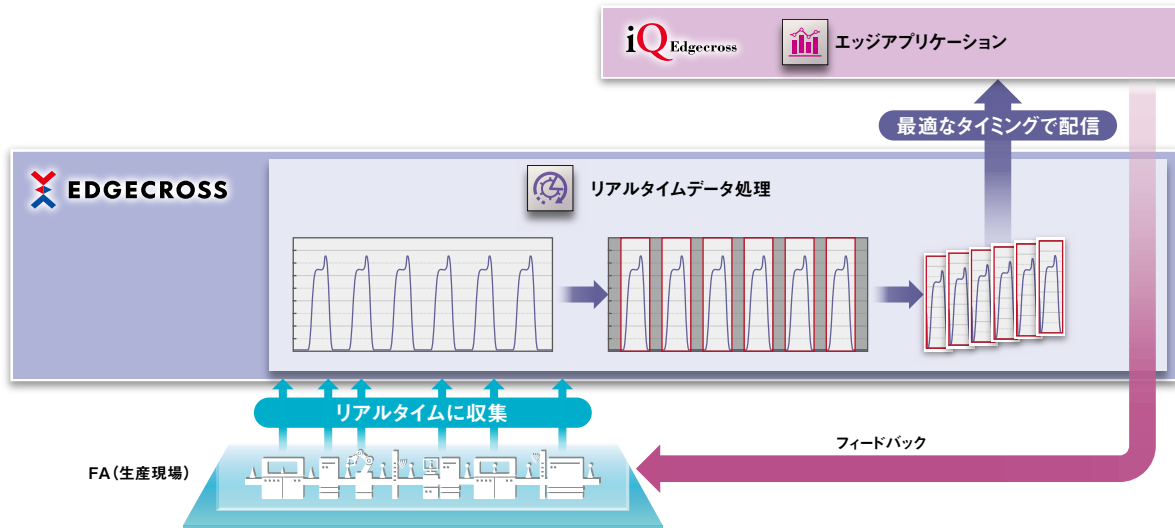
各ネットワークを介し、生産現場のデータを収集するソフトウェアコンポーネントです。各種プロトコルに対応したデータコレクタにより、様々な機器・デバイスからデータを収集できます。CC-Link IEフィールドネットワークデータコレクタでは、生産現場のデータを高速・高精度に収集可能です。



## Edgecross

### リアルタイムデータ処理

生産現場から連続的に収集するリアルタイムデータをエッジアプリケーションで処理するために、データを加工・配信・フィードバックする機能です。動作サイクルごとなどエッジアプリケーションが扱いやすいデータにデータを切り出し、まとめてからエッジアプリケーションへ配信します。さらに、エッジアプリケーションの診断結果を生産現場にフィードバックします。



### データモデル管理

生産現場の機器・装置・ラインを抽象化し、階層的に管理する機能です。Windows®エクスプローラと同じ感覚で直感的に設定や操作を行えるGUIを提供します。従来個別に管理されていた工場全体の生産設備に関する全てのデータを管理することで、工場全体の管理・保守を統一的行えます。

### ゲートウェイ通信

クラウドを含めたITシステムと効率的に情報連携を行うための通信する機能です。ITシステムとの親和性が高いプロトコル (MQTTなど)に対応しているため、ITシステムとシームレスなデータ連携が実現できます。



参考：一般社団法人 Edgecrossコンソーシアム  
URL：<https://www.edgecross.org/>

三菱電機データサイエンスツール

## MELSOFT MaiLab

iQ Edgecross

MI5000

MI3000

MI2000

三菱電機データサイエンスツールMELSOFT MaiLabは、「人の経験や勘」をデジタル技術に置き換え、制御システムへの組み込みを簡単に実現することで、モノづくりをさらに改善するデータサイエンスツールです。

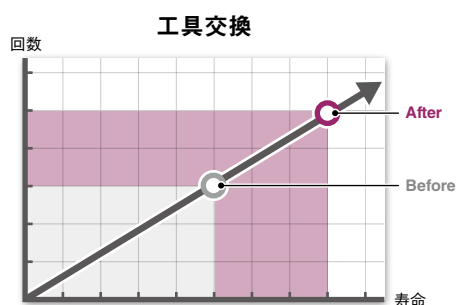


Mitsubishi Electric's AI creates the State-of-the-ART in Technologyの略。  
全ての機器をより賢くすることを目指した当社のAI技術ブランド。

## 課題 人の経験や勘にまだ頼っている

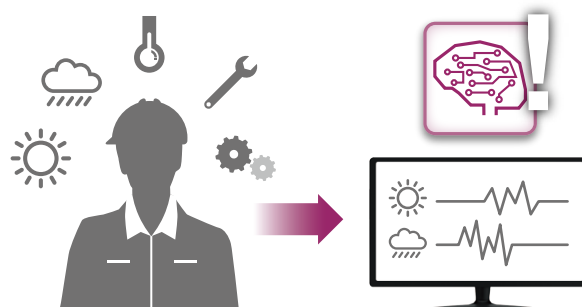
## ■ コスト削減

消耗品の交換時期を使用時間や使用回数で判断しているが、なるべく長く使いたい。消耗品の状態を監視して最適な時期に交換できないか。



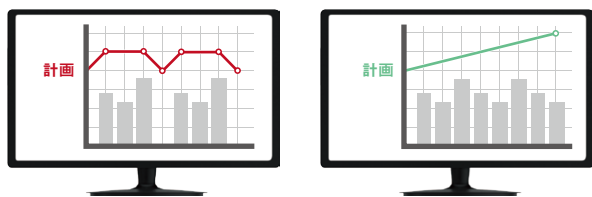
## ■ 技術継承・省人化

製造装置のパラメータ入力、熟練工のノウハウに頼っており、ノウハウを明文化できていないので若手への継承も簡単にはできない。AIなら熟練工のノウハウを継承できないか。



## ■ 生産性向上

突発的な故障が発生することで稼働率が低下する。装置の状態を監視して、故障する前に保守できないか。



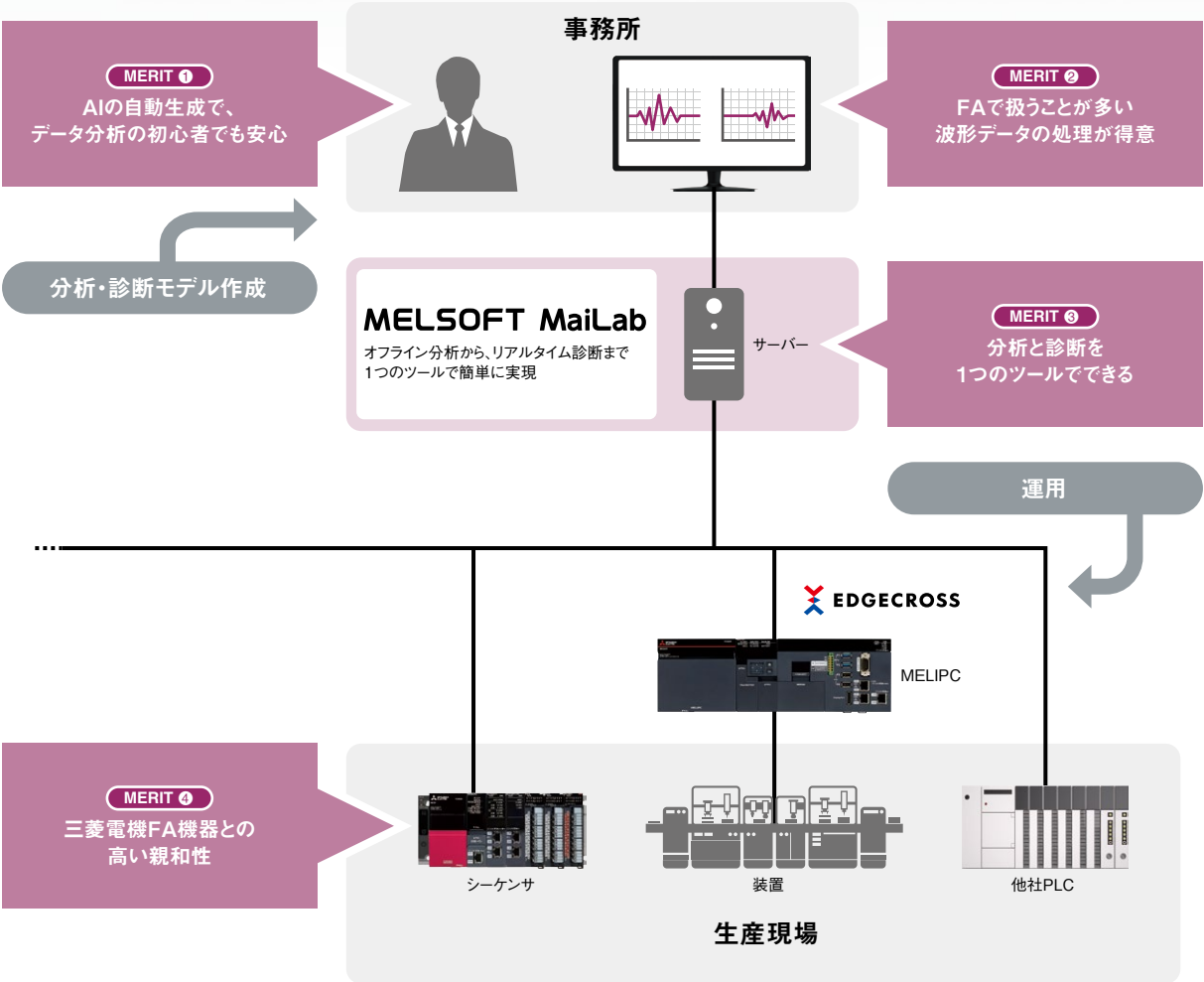
## ■ 品質改善

グラフ化した製造時のデータを作業者が目視確認して品質チェックしているが、作業員によるバラツキがある。人に頼らず品質チェックできないか。





**解決** デジタル技術に置き換える。データを活用する。



**+α** 三菱電機ではお客様に代わって、当社データサイエンティストがデータ分析を行うサービスや、データ分析に必要な基本的な知識をトレーニングするサービスを用意しています。

MELIPC

設定・プログラミング  
ソフトウェア

シミュレーション  
デモプレーアウト

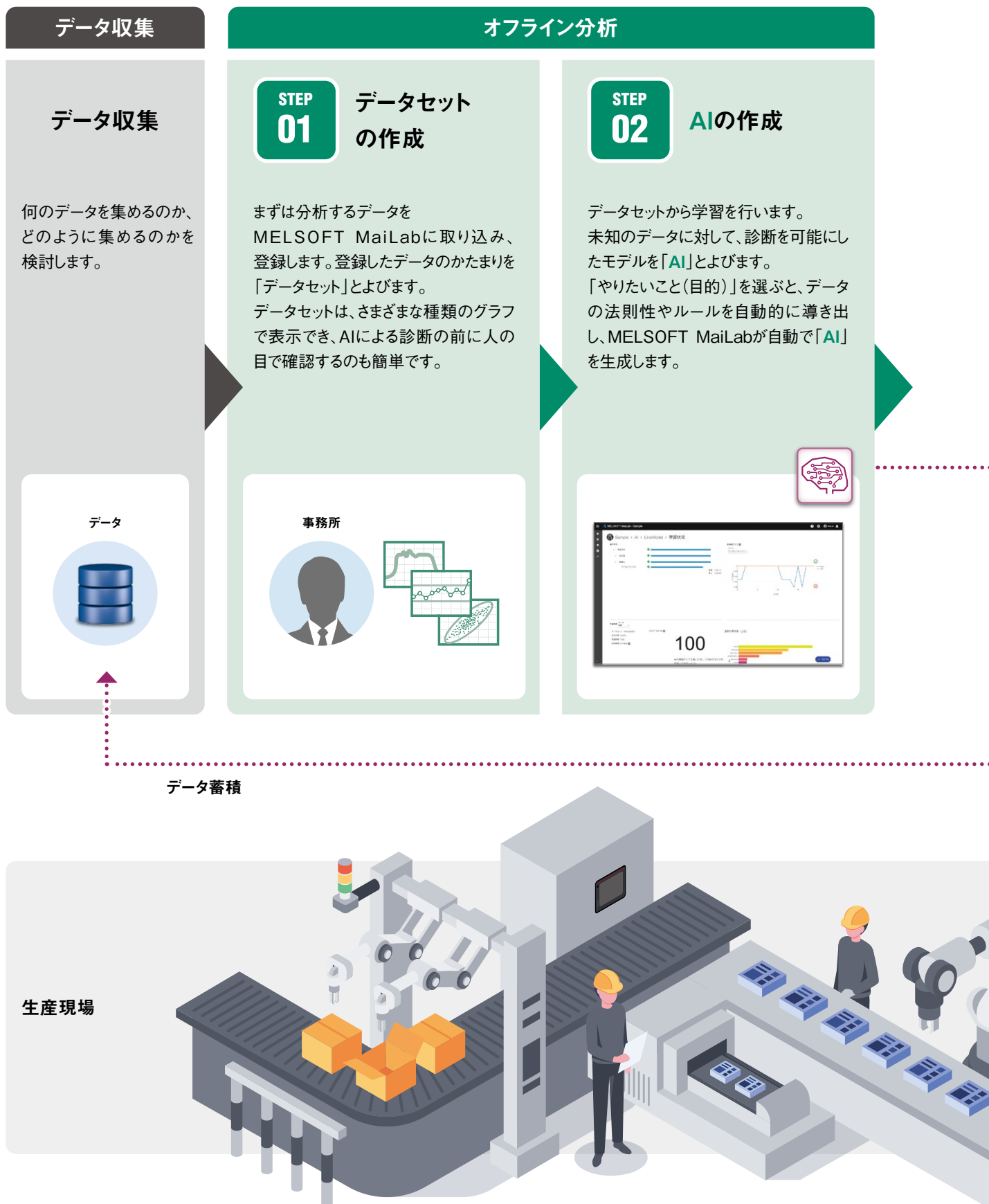
EdgeCross

MELSOFT MaiLab

製品仕様/一覧

## ■ 4ステップで簡単に分析・診断可能

MELSOFT MaiLabは、基本の4つのステップで簡単にデータ分析が可能になるツールです。



生産現場





MELSOFT MaiLab製品紹介

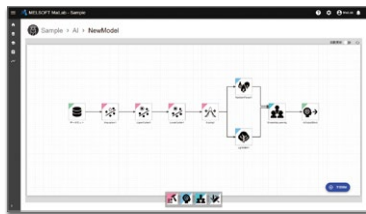
## リアルタイム診断

STEP  
03

### タスクの作成

未知のデータに対して診断を行うための設定を「タスク」とよびます。

MELSOFT MaiLabが、データの入出力方法や、診断結果のOK/NGを判定するためのしきい値を定めます。精度はスコアで表示され、判定の目安になります。

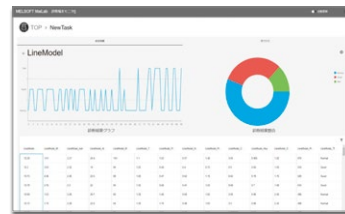


STEP  
04

### タスクの実行・モニタ

タスクを実行し、未知のデータに対する診断の状況を監視できます。

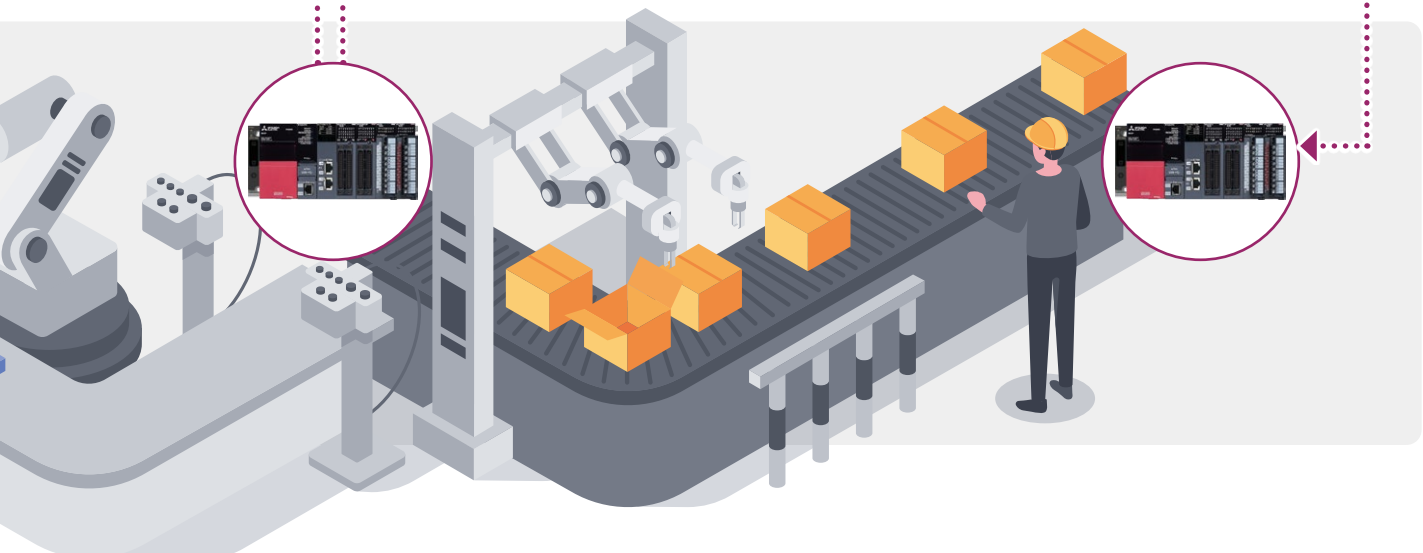
装置へのデプロイ(配置)もクリックだけで簡単にできます。データの流れやOK/NGの判定状況を、学習サーバーを経由して、グラフィカルな表示で確認できます。



事務所

データ収集

フィードバック



## ■ 製品仕様

## 一般仕様

## ■ MELIPC MI5000

項目	MI5000					
使用周囲温度	[°C]	0~55				
保存周囲温度*1	[°C]	-25~75				
使用周囲湿度	[%RH]	5~95、結露なきこと				
保存周囲湿度*1	[%RH]	5~95、結露なきこと				
耐振動	JIS B 3502、 IEC 61131-2に適合	—	周波数	定加速度	片振幅	掃引回数 X、Y、Z各方向10回
		断続的な振動がある 場合	5~8.4Hz	—	3.5mm	
			8.4~150Hz	9.8m/s <sup>2</sup>	—	
		連続的な振動がある 場合	5~8.4Hz	—	1.75mm	
8.4~150Hz	4.9m/s <sup>2</sup>		—			
耐衝撃	JIS B 3502、IEC 61131-2に適合 (147m/s <sup>2</sup> 、X、Y、Z各双方向3回)					
使用雰囲気	腐食性ガス、可燃性ガスがなく、導電性じんあいがひどくないこと					
使用標高*2	[m]	0~2000*3				
設置場所	制御盤内*4					
オーバーボルテージカテゴリ*5	II以下					
汚染度*6	2以下					

## ■ MELIPC MI3000

項目	MI3000				
使用周囲温度	[°C]	0~55			
保存周囲温度	[°C]	-20~60			
使用周囲湿度	[%RH]	10~90、結露なきこと			
保存周囲湿度	[%RH]	10~90、結露なきこと			
耐振動	ランダム振動	IEC 60068-2-64 5~500Hz、X/Y/Z各軸1時間			
		3Grms			
耐衝撃	IEC 60068-2-27 10G、正弦半波、11msec				
使用雰囲気	油煙、腐食性ガス、可燃性ガスがなく、導電性じんあいがひどくないこと(保存時も同様)				
使用標高*2	[m]	—*7			
設置場所	制御盤内				
オーバーボルテージカテゴリ*5	II以下				
汚染度*6	2以下				

## ■ MELIPC MI2000

項目	MI2000				
使用周囲温度	[°C]	0~55*8			
保存周囲温度	[°C]	-40~75			
使用周囲湿度	[%RH]	10~90、結露なきこと			
保存周囲湿度	[%RH]	10~90、結露なきこと			
耐振動	ランダム振動	IEC60068-2-64 5~500Hz、1oct/分、X/Y/Z 各軸1時間			
		4Grms (HDD使用時は1.5Grms)			
耐衝撃	IEC 60068-2-27 50G、正弦半波、11msec				
使用雰囲気	腐食性ガス、可燃性ガスがなく、導電性じんあいがひどくないこと				
使用標高*2	[m]	—*7			
使用場所	電界や磁界の影響が少なく、安定して設置できる場所				
オーバーボルテージカテゴリ*5	II以下				
汚染度*6	2以下				

\*1. ファンユニットの保存周囲温度は-25~70℃、保存周囲湿度は20~85%RHです。

\*2. 標高0mの大気圧以上に加圧した環境で使用または保存しないでください。使用した場合は、誤動作する可能性があります。

\*3. 標高2000mを超える高地で使用する場合は、耐電圧性能および使用周囲温度の上限が低下します。

\*4. 制御盤に換気用ファンを取り付ける場合は、本製品のファンユニットからの排気流と干渉しないよう、換気用ファンの配置を検討してください。

\*5. その機器が公衆配電網から構内の機械装置にいたるまでの、どこかの配電部に接続されていることを想定しているかを示します。カテゴリIIは、固定設備から給電される機器などに適用されます。定格300Vまでの機器の耐サージ電圧は2500Vです。

\*6. その機器が使用される環境における導電性物質の発生度合いを示す指標です。汚染度2は、非導電性の汚染しか発生しません。ただし、偶発的な凝結によって一時的な導電が起こりうる環境です。

\*7. 標高の規定をしておりません。高地で使用する場合は、耐電圧性能および使用周囲温度の上限が低下しますのでお客様でご確認の上、ご使用ください。

\*8. UL/cULの安全認証が必要な場合は0~45℃で使用ください。(Safety certificate:0~45℃)

## 性能仕様

### ■ MELIPC MI5000

項目	MI5122-VW	
	Windows®部	VxWorks®部
ハードウェア		
MPU	Intel® Core™ i7-5700EQ 2.60GHz(Quad Core)	
メインメモリ*1 [バイト]	12G	1G
内蔵ストレージ 容量 [バイト]	45G	4G
増設ストレージ インタフェース	CFast™カード×1*2	
ソフトウェア		
OS	Windows® 10 IoT Enterprise 2016 LTSB (64bit)	VxWorks®7.0
プログラム言語	上記OS対応言語	
専用API提供形式	標準DLL	C/C++形式
表示インタフェース		
インタフェース	DisplayPort™×1	—
解像度	最大3840×2160*3	—
拡張スロット		
PCI Express®	—	
mini PCI Express®	—	
PCI	—	
RS-232		
チャンネル数	1*4	
伝送速度 [bps]	9600~115200	
RS-422		
チャンネル数	—	
伝送速度 [bps]	—	
RS-485		
チャンネル数	—	
伝送速度 [bps]	—	
USB		
USB3.0	2	
USB2.0	2	
入出力端子		
シャットダウン要求入力	●	
シャットダウン完了通知出力	●	
電源 (AC入力)		
定格入力電圧 [V]	AC100~240	
入力電圧可変範囲 [V]	AC85~264	
入力周波数	50/60Hz±5%	
入力最大皮相電力 [VA]	139	
その他		
外形寸法 (H)×(W)×(D) [mm]	106×362×119	
質量 [kg]	2.7	

\*1. 共有メモリは0.25GBです。

\*2. オプション品の最大容量は64GBです。

\*3. 60Hz時の最大解像度です。

\*4. パラメータ設定により、Windows®部またはVxWorks®部に割り当てられます。

## 性能仕様

## ■ MELIPC MI3000

項目	MI3000	
	MI3321G-W	MI3315G-W
ハードウェア		
MPU	Intel® Core™ i3-6100U 2.30GHz (Dual Core)	
メインメモリ	8GB	
内蔵ストレージ 容量	64GB	
増設ストレージ インタフェース	M.2(2280) SATA SSD×1	
ソフトウェア		
OS	Windows® 10 IoT Enterprise 2016 LTSP (64bit)	
プログラム言語	上記OS対応言語	
専用API提供形式	—	
表示部仕様		
表示デバイス*1*2	TFTカラー液晶	
画面サイズ	21.5型ワイド	15型
解像度 [ドット]	Full HD:1920×1080	XGA:1024×768
表示色	1677万色	
バックライト仕様	LEDバックライト(交換不可)	
寿命	50,000時間	
タッチパネル		
方式	PCAP (投影型静電容量方式)	
同時押し	最大10点*3	
透過率	90%±3%	
表示インタフェース(外部モニタ出力用)		
インタフェース	DisplayPort™×1	
解像度*4	最大3840×2160	
拡張スロット		
PCI Express®	x1スロット(ハーフサイズ)×1	
mini PCI Express®	フルサイズ×2	
PCI	—	
RS-232		
チャンネル数	2(うち1チャンネルをRS-422/485と切替え利用)*5	
伝送速度 [bps]	300~115200	
RS-422		
チャンネル数	1(RS-232/485と切替え利用)*5	
伝送速度 [bps]	300~115200	
RS-485		
チャンネル数	1(RS-232/422と切替え利用)*5	
伝送速度 [bps]	300~115200	
USB		
USB3.0	2	
USB2.0	2	
音声出力(φ3.5 ミニジャック(3極))		
インタフェース	Audio Line-Out	
ポート数	1	
入出力端子		
シャットダウン要求入力	—	
シャットダウン完了通知出力	—	
電源(DC入力)		
定格入力電圧 [V]	DC24*6	
入力電圧可変範囲 [V]	DC19.2~28.8	
入力周波数	—	
入力最大皮相電力	—	
その他		
POWER LED	発光色:2色(青色、橙色)	
耐環境保護構造	IP66(前面)	
外形寸法(H)×(W)×(D) [mm]	349.8×558.4×88.8	307.3×383.2×86
パネルカット寸法(H)×(W) [mm]	341.8×550.3	298.5×374.5
質量 [kg]	9.8	7.0

\*1. 液晶パネルは、特性として輝点(常時点灯している点)と黒点(点灯しない点)が発生する場合があります。液晶パネルには大変多くの表示素子があるため、輝点・黒点の発生を100%は発生しないようにすることはできません。また、液晶パネルの個体差により、色調の違いや明るさのムラ、ちらつきが生じることがあります。これらは製品の不良または故障でなく特性ですので、あらかじめご了承ください。

\*2. 振動や衝撃、または表示色によっては、ちらつきが発生することがあります。

\*3. GT SoftGOT2000使用時は、同時押しできません。

\*4. 60Hz時の最大解像度です。

\*5. BIOSでRS-232、RS-422、RS-485へ切替えできます。

\*6. オプション品のACアダプタ(日本国内専用品)を使用することで、AC入力が可能です。ACアダプタ使用時の電源仕様は、P.29の製品一覧をご参照ください。



## ■ MELIPC MI2000

項目	MI2000	
	MI2012-W(-CL)	
ハードウェア		
MPU	Intel® Core™ i3-6102E 1.90GHz (Dual Core)	
メインメモリ [バイト]	8G	
内蔵ストレージ 容量 [バイト]	64G	
増設ストレージ インタフェース	2.5" SATA SSD/HDD×2 CFast™カード×1*	
ソフトウェア		
OS	Windows® 10 IoT Enterprise 2016 LTSC (64bit)	
プログラム言語	上記OS対応言語	
専用API提供形式	—	
表示インタフェース		
インタフェース	HDMI v1.4×1, DVI-I×1	
解像度*2	最大1920×1080	
拡張スロット		
PCI Express®	x1, x2, x4, x8, x16スロット(ハーフサイズ)×1	
mini PCI Express®	フルサイズ×2	
PCI	ハーフサイズ×1	
RS-232		
チャンネル数	2 (RS-422/485と切替え利用)	
伝送速度 [bps]	9600~115200	
RS-422		
チャンネル数	2 (RS-232/485と切替え利用)	
伝送速度 [bps]	75~115200	
RS-485		
チャンネル数	2 (RS-232/422と切替え利用)	
伝送速度 [bps]	75~115200	
USB		
USB3.0	6	
USB2.0	—	
入出力端子		
シャットダウン要求入力	—	
シャットダウン完了通知出力	—	
電源 (AC入力)		
定格入力電圧 [V]	ACアダプタ (入力電圧:AC100~240, 出力電圧:DC24)*3	
入力電圧可変範囲 [V]	AC90~264	
入力周波数 [Hz]	47~63	
入力最大皮相電力 [VA]	170	
その他		
外形寸法 (H)×(W)×(D) [mm]	177×142×238	
質量 [kg]	3.9 (ACアダプタ含まず)	

\*1. オプション品の最大容量は64GBです。

\*2. 60Hz時の最大解像度です。

\*3. MI2012-Wに同梱されている電源ケーブルは、日本国内のAC100V専用品です。AC100V以外や海外で使用される場合はMI2012-W-CLを購入し、使用される電源および使用地域の安全基準に適合した電源ケーブルをご用意ください。

## ネットワーク仕様

## ■ MELIPC

項目	MI5000		MI3000	MI2000
	Windows®部	VxWorks®部		
Ethernet				
インタフェース	10BASE-T/100BASE-TX/1000BASE-T			
チャンネル数	1 (CH2)	1 (CH1)	3	2
CC-Link IEフィールドネットワーク				
局種別	マスタ局およびローカル局		—	—
通信速度 [bps]	1G		—	—
最大接続局数 [台]	120*1		—	—
ポート数	1		—	—
通信ケーブル	Ethernetケーブル (カテゴリ5e以上、二重シールド付・STP) ストレートケーブル		—	—
伝送路形式	ライン型、スター型*2		—	—
総延長距離 [m]	ライン型:12,000 スター型:システム構成によって異なる		—	—
最大局間距離 [m]	100		—	—
CC-Link IEフィールドネットワーク Basic				
局種別	マスタ局		—	—
1ネットワークのリモート局 接続台数*3 [台]	64(16台×4グループ)		—	—
ポート数	1		—	—
伝送路形式	スター型		—	—

\*1. デバイス局を最大120台接続可能です。

\*2. スター型ではCC-Link IEフィールドネットワーク同期通信に対応しているスイッチングハブを使用してください。

\*3. マスタ局が管理できるリモート局の最大接続台数です。最大接続台数は、リモート局の占有局数によって変化します。ただし、占有局数の総和が最大接続台数を超えないようにしてください。

## プリインストールソフトウェア一覧

### ■ エッジアプリケーション

項目	MI5000	MI3000	MI2000
GT SoftGOT2000	—	●	—

### ■ Edgecross

項目	MI5000	MI3000	MI2000
Edgecross基本ソフトウェア	●	●	●

### ■ データコレクタ

項目	MI5000	MI3000	MI2000
CC-Link IEフィールドネットワークデータコレクタ (MELIPC MI5122-VW専用)	●	—	—
SLMPデータコレクタ	●	●	●

### ■ エンジニアリングソフトウェア

項目	MI5000	MI3000	MI2000
MELSOFT MI Configurator	●	—	—

## 対応iQ Edgecross一覧

### ■ エッジアプリケーション

項目	MI5000	MI3000	MI2000
MELSOFT Mailab	●	●	●
GT SoftGOT2000	●	● プリインストール	●
GENESIS64™	●	●	●

### ■ データコレクタ

項目	MI5000	MI3000	MI2000
CC-Link IEフィールドネットワークデータコレクタ (MELIPC MI5122-VW専用)	●	—	—
CC-Link IE TSNデータコレクタ	●	●	●
CC-Link IEフィールドネットワークデータコレクタ*1	—	●	●
CC-Link IEコントローラネットワークデータコレクタ*1	—	●	●
SLMPデータコレクタ	●	●	●
OPC UAデータコレクタ	●	●	●
MTConnect®データコレクタ	●	●	●

\*1. 別途、当社のネットワークインタフェースボードが必要になります。詳細はP.29のオプション欄をご参照ください。

## 動作環境

## ■ MELSOFT MaiLab

項目	仕様	
	最小限	推奨
学習動作環境		
パソコン本体	パソコン、産業用PC、サーバー	
CPU	Intel® Core™ i3相当以上	Intel® Core™ i7相当以上*1
メモリ	4GB以上	16GB以上*1
OS	日本語版、英語版、中国語(簡体字)版	
	64ビット	
	Windows® 10(Pro, Enterprise, IoT Enterprise) Windows Server® 2019(Datacenter, Standard, Essentials) Windows Server® 2016(Datacenter, Standard, Essentials)	
ストレージ空き容量	16GB以上	64GB以上*1
収集・診断動作環境		
パソコン本体	パソコン、産業用PC、サーバー	
CPU	Intel® Core™ i3相当以上	Intel® Core™ i7相当以上*1
メモリ	4GB以上	8GB以上*1
OS	日本語版、英語版、中国語(簡体字)版	
	64ビット	
	Windows® 10(Pro, Enterprise, IoT Enterprise) Windows Server® 2019(Datacenter, Standard, Essentials) Windows Server® 2016(Datacenter, Standard, Essentials)	
ストレージ空き容量	16GB以上	32GB以上*1

\*1. 重回帰分析など比較的計算処理が少ない手法だけでなく、ディープラーニングなど計算処理が多い手法を実行する場合に必要です。



## ■ 製品一覧

### MELIPC

品名	形名	概要	標準価格(円)
MELIPC MI5000	MI5122-VW	Edgecross基本ソフトウェア、CC-Link IEフィールドネットワークデータコレクタ (MELIPC MI5122-VW専用)、SLMPデータコレクタ、MI Configuratorプリインストール	オープン
MELIPC MI3000	MI3321G-W	TFTカラー液晶、21.5型ワイド Full HD、パネル色黒 Edgecross基本ソフトウェア、SLMPデータコレクタ、GT SoftGOT2000プリインストール	オープン
	MI3315G-W	TFTカラー液晶、15型 XGA、パネル色黒 Edgecross基本ソフトウェア、SLMPデータコレクタ、GT SoftGOT2000プリインストール	オープン
MELIPC MI2000	MI2012-W	Edgecross基本ソフトウェア、SLMPデータコレクタプリインストール	オープン
	MI2012-W-CL	Edgecross基本ソフトウェア、SLMPデータコレクタプリインストール 電源ケーブル非同梱	オープン

### オプション

品名	形名	概要	標準価格(円)
電源ユニット	MI5A1P	MI5000交換用	オープン
ファンユニット	MI5FAN	MI5000交換用	オープン
バッテリー	FX3U-32BL	MI5000用 時計データ保持用*1	オープン
	NZ1MEM-16GBCFT	MI2000/MI5000用 増設ストレージ 16GB	オープン
	NZ1MEM-32GBCFT	MI2000/MI5000用 増設ストレージ 32GB	オープン
CFast™カード	NZ1MEM-64GBCFT	MI2000/MI5000用 増設ストレージ 64GB	オープン
	MI2000/MI5000用 増設ストレージ 64GB		オープン
ACアダプタ*2	MI3ADP-1AJP	MI3000用 日本国内専用品 3極プラグ(PSE適合品) 定格入力電圧:AC100V 出力電圧:DC24V 入力周波数:50Hz、60Hz	オープン
CC-Link IE フィールドネットワーク インタフェースボード	Q81BD-J71GF11-T2	マスタ局/ローカル局 PCI Express®スロット*3	174,900
	Q80BD-J71GF11-T2	マスタ局/ローカル局 PCI/PCI-X®スロット*3	174,900
CC-Link IE コントローラネットワーク インタフェースボード	Q81BD-J71GP21-SX	管理局/通常局 PCI Express®スロット*4	230,000
	Q81BD-J71GP21-S-SX	管理局/通常局 PCI Express®スロット 外部供給電源機能付き*4	307,000
	Q80BD-J71GP21-SX	管理局/通常局 PCI/PCI-X®スロット*4	230,000
	Q80BD-J71GP21-S-SX	管理局/通常局 PCI/PCI-X®スロット 外部供給電源機能付き*4	307,000

\*1. MELSEC iQ-F/Fシリーズ用バッテリーと共通です。

\*2. 同梱の電源ケーブル(ケーブル長:1.8m)は、日本国内用のAC100V対応品です。海外ではご使用いただけませんのでご注意ください。

\*3. CC-Link IEフィールドネットワークデータコレクタを使用する際に必要です。

\*4. CC-Link IEコントローラネットワークデータコレクタを使用する際に必要です。

### エンジニアリングソフトウェア

品名	形名	概要	標準価格(円)
CW Workbench 4	SW1DND-CWW4-E	MI5000用 C言語開発環境(ライセンスセット品)	オープン
	SW1DND-CWW4-EZ	MI5000用 C言語開発環境(追加ライセンス品)	オープン
	SW1DND-CWW4-EVZ	MI5000用 C言語開発環境(アップデートライセンス品)	オープン
MELSOFT GT Works3	SW1DND-GTWK3-JC	MI3000用 GT SoftGOT2000表示画面作成用ソフトウェア(日本語版、サイトライセンス品*5)	30,000
	SW1DND-GTWK3-JCZ	MI3000用 GT SoftGOT2000表示画面作成用ソフトウェア (日本語版、グレードアップ専用*6)	2,000
	SW1DND-GTWK3-EC	MI3000用 GT SoftGOT2000表示画面作成用ソフトウェア(英語版、サイトライセンス品*5)	30,000

\*5. 購入された同一法人、同一事業所内(海外拠点含む)、または同一の公共職業訓練施設その他の教育機関に所属の方に限り、無制限で使用可能です。

\*6. お手持ちの標準ライセンス品をサイトライセンス品へグレードアップするライセンスです。本製品には、DVDは付きません。

### iQ Edgecross

品名	形名	概要	標準価格(円)
MELSOFT Mailab	SW1DND-MAILAB-MQ12	MI5000/3000用 データサイエンスツール(基本ライセンス、新規)	1,300,000*7
	SW1DND-MAILABRE-MQ12	MI5000/3000用 データサイエンスツール(基本ライセンス、更新)	450,000*8
	SW1DND-MAILABAN-MQ12	MI5000/3000用 データサイエンスツール(追加ユーザーライセンス、新規/更新)	350,000
	SW1DND-MAILABPR-M	MI5000/3000用 データサイエンスツール(追加診断ライセンス、1本分)	600,000
	SW1DND-MAILABPR-MA5	MI5000/3000用 データサイエンスツール(追加診断ライセンス、5本分)	2,250,000
	SW1DND-MAILABPR-MA10	MI5000/3000用 データサイエンスツール(追加診断ライセンス、10本分)	3,600,000

\*7. 1年目の価格です。

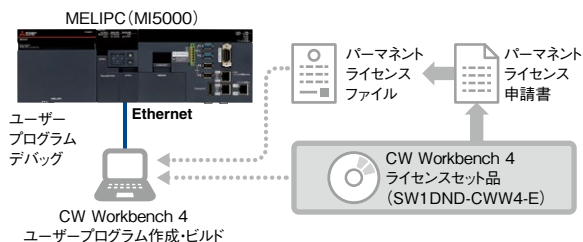
\*8. 2年目以降の価格です。

## ■ CW Workbench 4導入方法

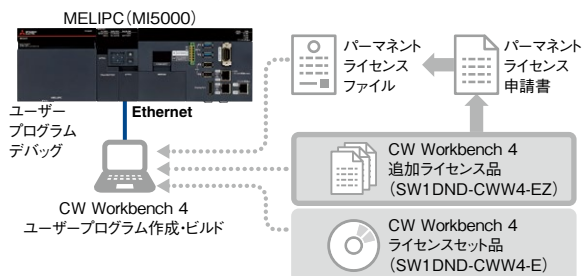
### 新規購入の場合

CW Workbench 4を使用するパソコン1台につき、パーマネントライセンスを1つ取得ください。2台目以降のパソコンにインストールしたい場合は、追加ライセンス品を必要分ご購入ください。

#### ■ ライセンスセット品の場合



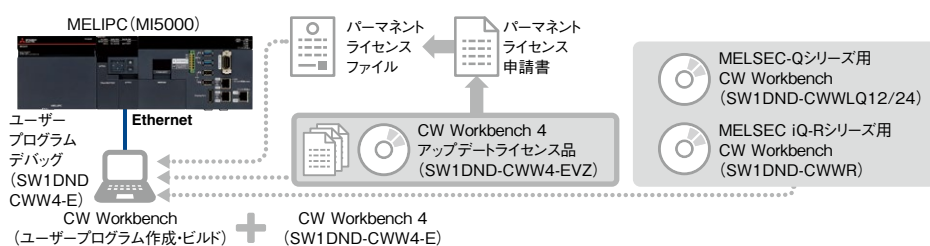
#### ■ 追加ライセンス品の場合



### CW Workbench導入済みの場合

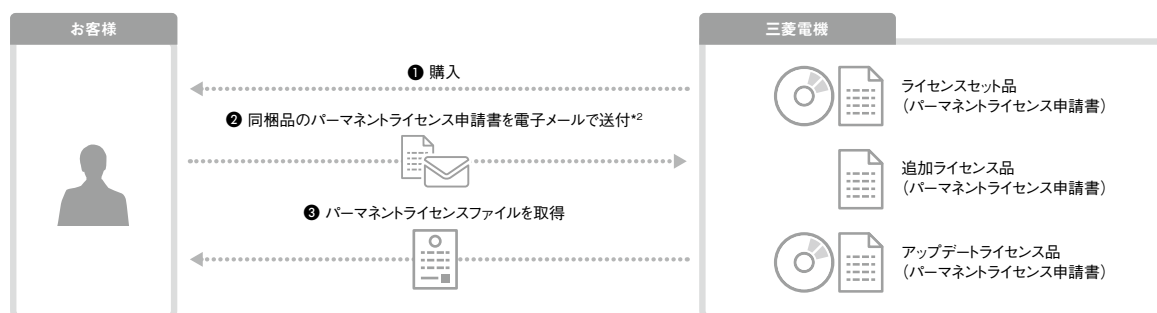
MELSEC iQ-R/QシリーズのC言語コントローラユニット用CW Workbenchを導入されている場合は、CW Workbench 4のアップデートライセンス品をご購入ください。\*1

#### ■ CW Workbench 4アップデートライセンス品の場合



\*1. CW Workbench (SW1DND-CWWLQ12/24-SW1DND-CWWR)とCW Workbench 4 (SW1DND-CWW4)は別フォルダにインストールしてください。また、CW WorkbenchとCW Workbench 4は同時に起動できません。

### 製品導入までの流れ

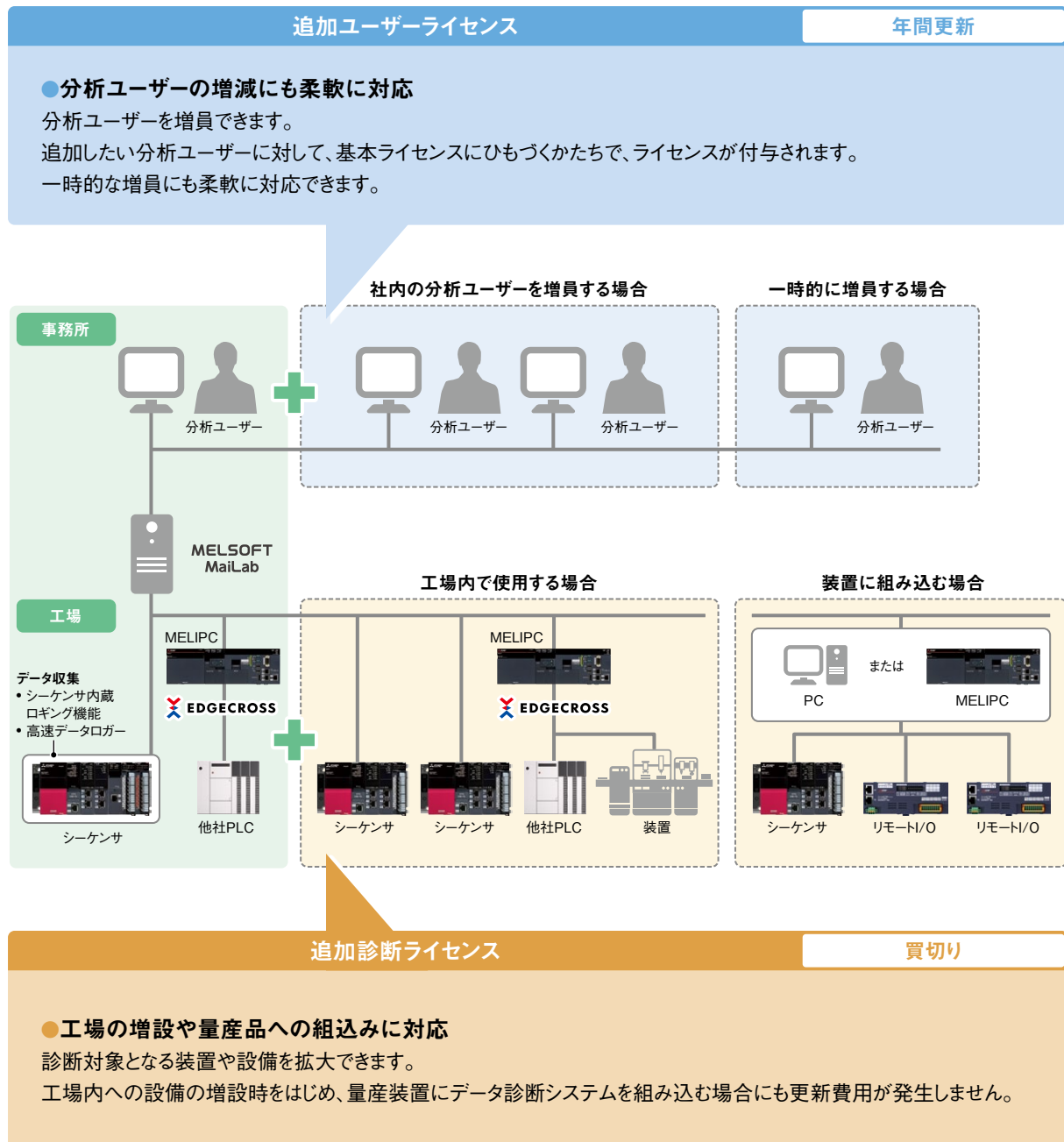


\*2. パーマネントライセンス取得までの期間は、テンポラリライセンスでご使用いただけます(30日間)。

## ■ MELSOFT MaiLab導入方法

基本ライセンスだけでデータ収集や診断を始められます。

また、設備の規模や分析ユーザーの増員などにも対応できるように、自由にシステムを構成できます。



## 保証について

ご使用に際しましては、以下の製品保証内容をご確認いただきますよう、よろしくお願いいたします。

### 1. 無償保証期間と無償保証範囲

無償保証期間中に、製品に当社側の責任による故障や瑕疵(以下併せて「故障」と呼びます)が発生した場合、当社はお買い上げいただきました販売店または当社サービス会社を通じて、無償で製品を修理させていただきます。ただし、国内および海外における出張修理が必要な場合は、技術者派遣に要する実費を申し受けます。また、故障ユニットの取替えに伴う現地再調整・試運転は当社責務外とさせていただきます。

#### 【無償保証期間】

製品の無償保証期間は、お客様にてご購入後またはご指定場所に納入後18ヶ月とさせていただきます。

ただし、当社製品出荷後の流通期間を最長6ヶ月として、製造から24ヶ月を無償保証期間の上限とさせていただきます。また、修理品の無償保証期間は、修理前の無償保証期間を超えて長くなることはありません。

#### 【無償保証範囲】

- (1) 一次故障診断は、原則として貴社にて実施をお願いいたします。ただし、貴社要請により当社、または当社サービス網がこの業務を有償にて代行できます。この場合、故障原因が当社側にある場合は無償といたします。
- (2) 使用状態・使用方法、および使用環境などが、取扱説明書、ユーザーズマニュアル、製品本体注意ラベルなどに記載された条件・注意事項などにしたがった正常な状態で使用されている場合に限定させていただきます。
- (3) 無償保証期間内であっても、以下の場合には有償修理とさせていただきます。
  - ①お客様における不適切な保管や取扱い、不注意、過失などにより生じた故障およびお客様のハードウェアまたはソフトウェア設計内容に起因した故障。
  - ②お客様にて当社の了解なく製品に改造などの手を加えたことに起因する故障。
  - ③当社製品がお客様の機器に組み込まれて使用された場合、お客様の機器が受けている法的規制による安全装置または業界の通念上備えられているべきと判断される機能・構造などを備えていれば回避できたと認められる故障。
  - ④取扱説明書などに指定された消耗部品が正常に保守・交換されていれば防げたと認められる故障。
  - ⑤消耗部品(バッテリー、リレー、ヒューズなど)の交換。
  - ⑥火災、異常電圧などの不可抗力による外部要因および地震、雷、風水害などの天変地異による故障。
  - ⑦当社出荷当時の科学技術の水準では予見できなかった事由による故障。
  - ⑧その他、当社の責任外の場合またはお客様が当社責任外と認めた故障。

### 2. 生産中止後の有償修理期間

- (1) 当社が有償にて製品修理を受け付けることができる期間は、MI5000は生産中止後7年間、MI3000/MI2000は生産中止後5年間です。生産中止に関しましては、当社テクニカルニュースなどにて報じさせていただきます。
- (2) 生産中止後の製品供給(補用品も含む)はできません。

### 3. 海外でのサービス

海外においては、当社の各地域FAセンターで修理受付をさせていただきます。ただし、各FAセンターでの修理条件などが異なる場合がありますのでご了承ください。

### 4. 機会損失、二次損失などへの保証責務の除外

無償保証期間の内外を問わず、以下については当社責務外とさせていただきます。

- (1) 当社の責に帰すことができない事由から生じた障害。
- (2) 当社製品の故障に起因するお客様での機会損失、逸失利益。
- (3) 当社の予見の有無を問わず特別の事情から生じた損害、二次損害、事故補償、当社製品以外への損傷。
- (4) お客様による交換作業、現地機械設備の再調整、立上げ試運転その他の業務に対する補償。

### 5. 製品仕様の変更

カタログ、マニュアルもしくは技術資料などに記載の仕様は、お断りなしに変更させていただく場合がありますので、あらかじめご承知おきください。

### 6. 製品の適用について

- (1) 当社産業用PCをご使用いただくにあたりましては、万一産業用PCに故障・不具合などが発生した場合でも重大な事故にいたらない用途であること、および故障・不具合発生時にはバックアップやフェールセーフ機能が機器外部でシステム的に実施されていることをご使用の条件とさせていただきます。
- (2) 当社産業用PCは、一般工業などへの用途を対象とした汎用品として設計・製作されています。したがって、以下のような機器・システムなどの特殊用途へのご使用については、当社産業用PCの適用を除外させていただきます。万一使用された場合は当社として当社産業用PCの品質、性能、安全に関する一切の責任(債務不履行責任、瑕疵担保責任、品質保証責任、不法行為責任、製造物責任を含むがそれらに限定されない)を負わないものとさせていただきます。
  - ・各電力会社殿の原子力発電所およびその他発電所向けなどの公共への影響が大きい用途
  - ・鉄道各社殿および官公庁殿など、特別な品質保証体制の構築を当社にご要求になる用途
  - ・航空宇宙、医療、鉄道、燃焼・燃料装置、乗用移動体、有人搬送装置、娯楽機械、安全機械など生命、身体、財産に大きな影響が予測される用途

ただし、上記の用途であっても、具体的に用途を限定すること、特別な品質(一般仕様を超えた品質など)をご要求されないことなどを条件に、当社の判断にて当社産業用PCの適用可とする場合もございますので、詳細につきましては当社窓口へご相談ください。

以上



# 充実のサポート体制で、FAの快適稼動にお応えします

## 国内サポート(三菱電機サービスネットワーク)

三菱電機システムサービス株式会社が**24時間365日受付体制**にてお応えします。

### 三菱電機FA機器製品サービス拠点一覧

アフターサービス拠点名	住所	電話番号	FAX番号
北日本支社	〒983-0013 仙台市宮城野区中野1-5-35	022-353-7814	022-353-7834
北日本支社 北海道支店	〒004-0041 札幌市厚別区大谷地東2-1-18	011-890-7515	011-890-7516
首都圏第2支社	〒108-0022 東京都港区海岸3-9-15	03-3454-5521	03-5440-7783
神奈川機器サービスステーション	〒224-0053 横浜市都筑区池辺町3963-1	045-938-5420	045-935-0066
関東機器サービスステーション	〒338-0822 さいたま市桜区中島2-21-10	048-859-7521	048-858-5601
新潟機器サービスステーション	〒950-0983 新潟市中央区神道寺1-4-4	025-241-7261	025-241-7262
中部支社	〒461-8675 名古屋市中区大幸南1-1-9	052-722-7601	052-719-1270
静岡機器サービスステーション	〒422-8058 静岡市駿河区中原877-2	054-287-8866	054-287-8484
中部支社 北陸支店	〒920-0811 金沢市小坂町北255	076-252-9519	076-252-5458
関西支社	〒531-0076 大阪市北区大淀中1-4-13	06-6458-9728	06-6458-6911
京滋機器サービスステーション	〒617-8550 長岡京市馬場団所1番三菱電機(株)京都地区構内 240工場	075-874-3614	075-874-3544
姫路機器サービスステーション	〒670-0996 姫路市土山2-234-1	079-269-8845	079-294-4141
中四国支社	〒732-0802 広島市南区大州4-3-26	082-285-2111	082-285-7773
岡山機器サービスステーション	〒700-0951 岡山市北区田中606-8	086-242-1900	086-242-5300
中四国支社 四国支店	〒760-0072 高松市花園町1-9-38	087-831-3186	087-833-1240
九州支社	〒812-0007 福岡市博多区東比恵3-12-16	092-483-8208	092-483-8228

## 修理受付

### 通常受付体制

平日9:00～17:30の間は、全国の支社・支店・サービスステーションでお受けいたします。

### 時間外受付体制

休日・夜間は、時間外専用電話でお受けいたします。

時間外修理受付窓口 ☎ **052-719-4337** [ 受付時間帯 月～金 : 17:30～翌9:00  
土日祝日 : 終日 ]

### トレーニングスクール

三菱電機FAテクニカルセンターでは、専門技術者によるFA機器の詳しい解説、お客様ご自身での実機操作体験などによるトレーニングスクールと、豊富なラインアップを誇る三菱電機FA関連製品の展示を開催しております。お気軽にお立ち寄りください。

	<b>FAテクニカルセンター</b>	◎トレーニングの詳細については、三菱電機FAサイトをご覧ください。 <a href="http://www.MitsubishiElectric.co.jp/fa">www.MitsubishiElectric.co.jp/fa</a> FAトップ > サービス・サポート > トレーニングスクール (FA機器・配電制御機器)
--	--------------------	---

#### 東京FATEC

東京都台東区台東1-30-7  
東日本FANソリューションセンター秋葉原アイマークビル2F  
TEL.(03)5812-1018

#### 札幌FATEC

札幌市中央区大通西3-11 北洋ビル3F  
TEL.(011)212-3794(北海道支社)

#### 広島FATEC

広島市中区中町7-32 ニッセイ広島ビル8F  
TEL.(082)248-5348(中国支社)

#### 名古屋FATEC

名古屋市中区矢田南5-1-14  
三菱電機名古屋製作所FAコミュニケーションセンター3F  
TEL.(052)721-2403

#### 仙台FATEC

仙台市青葉区花京院1-1-20 花京院スクエア11F  
TEL.(022)216-4546(東北支社)

#### 高松FATEC

高松市寿町1-1-8 日本生命高松駅前ビル6F  
TEL.(087)825-0055(四国支社)

#### 大阪FATEC

大阪市北区堂島2-2-2 近鉄堂島ビル4F  
TEL.(06)6347-2970

#### 金沢FATEC

金沢市広岡1-2-14 コーワビル3F  
TEL.(076)233-5501(北陸支社)

#### 福岡FATEC

福岡市博多区東比恵3-12-16 東比恵スクエアビル2F  
TEL.(092)721-2224(九州支社)

福山製作所トレーニングスクール  
広島県福山市緑町1-8 TEL.(084)926-8005

# 世界に広がるグローバルネットワークで、 お客様のモノづくりをフルサポートしています

## 海外サポート(グローバル海外FAセンター)

### EMEA

#### 欧州FAセンター

MITSUBISHI ELECTRIC EUROPE B.V. Polish Branch  
Tel: +48-12-347-65-00

#### ドイツFAセンター

MITSUBISHI ELECTRIC EUROPE B.V. German Branch  
Tel: +49-2102-486-0 / Fax: +49-2102-486-7780

#### 英国FAセンター

MITSUBISHI ELECTRIC EUROPE B.V. UK Branch  
Tel: +44-1707-27-8780 / Fax: +44-1707-27-8695

#### チェコFAセンター

MITSUBISHI ELECTRIC EUROPE B.V. Czech Branch  
Tel: +420-734-402-587

#### イタリアFAセンター

MITSUBISHI ELECTRIC EUROPE B.V. Italian Branch  
Tel: +39-039-60531 / Fax: +39-039-6053-312

#### トルコFAセンター

MITSUBISHI ELECTRIC TURKEY ELEKTRIK URUNLERI A.S.  
Tel: +90-216-969-2500 / Fax: +90-216-661-4447

### Asia-Pacific

#### China

##### 北京FAセンター

MITSUBISHI ELECTRIC AUTOMATION (CHINA) LTD. Beijing FA Center  
Tel: +86-10-6518-8830 / Fax: +86-10-6518-2938

##### 広州FAセンター

MITSUBISHI ELECTRIC AUTOMATION (CHINA) LTD. Guangzhou FA Center  
Tel: +86-20-8923-6730 / Fax: +86-20-8923-6715

##### 上海FAセンター

MITSUBISHI ELECTRIC AUTOMATION (CHINA) LTD. Shanghai FA Center  
Tel: +86-21-2322-3030 / Fax: +86-21-2322-3000

##### 天津FAセンター

MITSUBISHI ELECTRIC AUTOMATION (CHINA) LTD. Tianjin FA Center  
Tel: +86-22-2813-1015 / Fax: +86-22-2813-1017

##### 台北FAセンター

SETSUYO ENTERPRISE CO., LTD.  
Tel: +886-2-2299-9917 / Fax: +886-2-2299-9963

#### Korea

##### 韓国FAセンター

MITSUBISHI ELECTRIC AUTOMATION KOREA CO., LTD.  
Tel: +82-2-3660-9632 / Fax: +82-2-3664-0475

#### Thailand

##### タイFAセンター

MITSUBISHI ELECTRIC FACTORY AUTOMATION (THAILAND) CO., LTD.  
Tel: +66-2682-6522-31 / Fax: +66-2682-6020

#### ASEAN

##### アセアンFAセンター

MITSUBISHI ELECTRIC ASIA PTE. LTD.  
Tel: +65-6470-2480 / Fax: +65-6476-7439

#### Malaysia

##### マレーシアFAセンター

Malaysia FA Center  
Tel: +60-3-7626-5080 / Fax: +60-3-7658-3544

#### Indonesia

##### インドネシアFAセンター

PT. MITSUBISHI ELECTRIC INDONESIA Cikarang Office  
Tel: +62-21-2961-7797 / Fax: +62-21-2961-7794

#### Vietnam

##### ハノイFAセンター

MITSUBISHI ELECTRIC VIETNAM COMPANY LIMITED Hanoi Branch Office  
Tel: +84-24-3937-8075 / Fax: +84-24-3937-8076

##### ホーチミンFAセンター

MITSUBISHI ELECTRIC VIETNAM COMPANY LIMITED  
Tel: +84-28-3910-5945 / Fax: +84-28-3910-5947

#### Philippines

##### フィリピンFAセンター

MELCO Factory Automation Philippines Inc.  
Tel: +63-(0)2-8256-8042

#### India

##### インド・アーメダバードFAセンター

MITSUBISHI ELECTRIC INDIA PVT. LTD. Ahmedabad Branch  
Tel: +91-7965120063

##### インド・バンガロールFAセンター

MITSUBISHI ELECTRIC INDIA PVT. LTD. Bangalore Branch  
Tel: +91-80-4020-1600 / Fax: +91-80-4020-1699

##### インド・チェンナイFAセンター

MITSUBISHI ELECTRIC INDIA PVT. LTD. Chennai Branch  
Tel: +91-4445548772 / Fax: +91-4445548773

##### インド・コイंबトールFAセンター

MITSUBISHI ELECTRIC INDIA PVT. LTD. Coimbatore Branch  
Tel: +91-422-438-5606

##### インド・グルガオンFAセンター

MITSUBISHI ELECTRIC INDIA PVT. LTD. Gurgaon Head Office  
Tel: +91-124-463-0300 / Fax: +91-124-463-0399

##### インド・プネFAセンター

MITSUBISHI ELECTRIC INDIA PVT. LTD. Pune Branch  
Tel: +91-20-2710-2000 / Fax: +91-20-2710-2100

### Americas

#### USA

##### 北米FAセンター

MITSUBISHI ELECTRIC AUTOMATION, INC.  
Tel: +1-847-478-2469 / Fax: +1-847-478-2253

#### Mexico

##### メキシコシティFAセンター

MITSUBISHI ELECTRIC AUTOMATION, INC. Mexico Branch  
Tel: +52-55-3067-7500

##### メキシコFAセンター

MITSUBISHI ELECTRIC AUTOMATION, INC. Queretaro Office  
Tel: +52-442-153-6014

##### メキシコ・モンテレイFAセンター

MITSUBISHI ELECTRIC AUTOMATION, INC. Monterrey Office  
Tel: +52-55-3067-7599

#### Brazil

##### ブラジルFAセンター

MITSUBISHI ELECTRIC DO BRASIL COMERCIO E SERVICOS LTDA.  
Tel: +55-11-4689-3000 / Fax: +55-11-4689-3016



# FA機器の様々な情報がここに集約します

## 三菱電機FAサイト

三菱電機FA機器に関する様々な情報をカバーした「三菱電機FAサイト」。1日のアクセス数が10万件を超える、お客様から圧倒的な支持を得ているwebサイトです。製品情報、FA用語集、セミナー情報など、FA機器の様々な情報を満載し、全ての三菱電機FA機器ユーザーを強力にサポートします。

### ■ 充実したコンテンツ

- 詳しい製品仕様など実務者向けの情報を掲載
- カタログ、マニュアル、ソフトウェア、CADデータなど各種資料をダウンロード可能
- 三菱電機FA eラーニングやFA用語辞典といったサポートツールを数多く掲載
- 三菱電機FA製品に関する最新情報を随時更新



三菱電機FAサイトホームページURL  
[www.MitsubishiElectric.co.jp/fa](http://www.MitsubishiElectric.co.jp/fa)

## 三菱電機FA eラーニング

「eラーニング」は、インターネット環境を活用したWebベースでの学習方式をいいます。「三菱電機FA eラーニング」は、勤務先・外出先・自宅のどこからでも、弊社FA製品利用のトレーニングが行える自習型のオンライン教育システムです。いつでも、どこでもリアルタイムに受講でき、カリキュラムを受講者の希望スケジュールに合わせて、学習できる環境を提供します。



### ■ はじめてのFA機器コース

三菱電機FA製品を初めて使うお客様向けのコースです。製品の概要を短時間で習得できます。

### ■ 基礎、応用コース

様々なお客様のレベルに合わせたeラーニングを提供しています。アニメーションや動画を活用した「わかりやすい」トレーニングを、いつでもどこからでも受講できます。

## 三菱電機FA ソーシャルネットワーキングサービス(SNS)

製品や使用事例、展示会などの情報をわかりやすくご案内しています。

### ■ YouTube



三菱電機FA公式チャンネル  
[youtube.com/MitsubishiElectricFA](https://youtube.com/MitsubishiElectricFA)



### ■ Twitter



三菱電機FA公式アカウント  
@ [MitsubishiFA\\_JP](https://twitter.com/MitsubishiFA_JP)  
[twitter.com/MitsubishiFA\\_JP](https://twitter.com/MitsubishiFA_JP)



### ■ Facebook



三菱電機FA公式Facebookページ  
三菱電機FA  
[facebook.com/MitsubishiElectricFA.JP](https://facebook.com/MitsubishiElectricFA.JP)



### ■ LinkedIn



三菱電機FA公式LinkedInページ  
Mitsubishi Electric [FA] Global  
[linkedin.com/company/mitsubishi-electric-fa-global/](https://linkedin.com/company/mitsubishi-electric-fa-global/)





## 必要な情報を素早く、確実に閲覧できます

### e-Manual Viewer

e-Manual Viewerは、三菱電機FA製品のマニュアルなど、FA関連のお客様に最適化されたドキュメントを閲覧できる電子書籍です。欲しい情報を素早く検索でき、製品導入やトラブルシュートにかかる時間を削減します。



#### ■ 特長

- 最新マニュアルをその場で簡単にダウンロード
- 探したい情報を、マニュアル横断でスピーディーに検索
- 製品のハードウェア仕様などを、イラストから直感的に検索
- 本文中にノウハウ情報などを自由にメモでき、マニュアルをカスタマイズ
- ドキュメント共有機能により、複数人で最新マニュアルやノウハウなどを共有可能
- マニュアル記載のプログラム例を直接エンジニアリングソフトウェアへコピー可能
- 一度ダウンロードしたe-Manualは、オフラインで使用可能

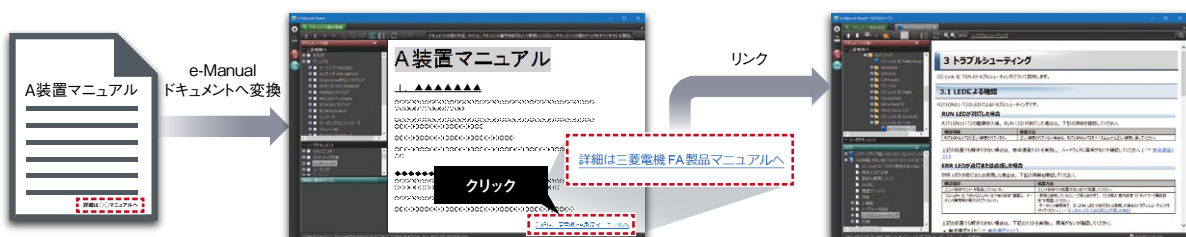
Windows®対応 「三菱電機FAサイト」からダウンロード

三菱電機 e-Manual

検索

### e-Manual Create

e-Manual Createは、WordファイルやCHMファイルをe-Manualドキュメントに変換するソフトウェアです。e-Manual Createを使用すれば、お客様の装置保守マニュアルなどから三菱電機FA製品e-Manualの様々な情報をダイレクトに参照でき、装置のトラブルシュート早期解決やドキュメント作成の工数削減を支援します。



Windows®対応 「三菱電機FAサイト」からダウンロード

三菱電機 e-Manual

検索

本カタログに記載しております全商品の価格には消費税は含まれておりません。  
ご購入の際には消費税が付加されますのでご承知をお願いします。

CFastはCompactflash Associationの商標です。  
DisplayPortは、Video Electronics Standards Associationの米国およびその他の国における商標または登録商標です。  
Edgexcrossは、一般社団法人Edgexcrossコンソーシアムの登録商標です。  
GENESIS64、Hyper Historian、IoTWorX、KPIWorX、MobileHMI、WebHMIとその関連製品、Make the Invisible Visible、ICONICS企業ロゴはICONICS、Inc.の商標です。  
Intel、Intel Atomは、Intel Corporationの米国およびその他の国における商標です。  
Microsoft、Windows、Windows Serverは、米国Microsoft Corporationの米国およびその他の国における登録商標です。  
MTConnectは、The Association For Manufacturing Technologyの登録商標です。  
PCI Express、PCI-Xは、PCI-SIGの登録商標です。  
QRコードは株式会社デンソーウェーブの登録商標です。  
SimulinkはMathworks、Inc.の登録商標です。  
VxWorksは、米国ウィンドリバーシステムズ社の登録商標です。  
その他、本文中における会社名、商品名は、各社の商標または登録商標です。

### ご採用に際してのご注意

この資料は、製品の代表的な特長機能を説明した資料です。使用上の制約事項、ユニットの組合せによる制約事項などが全て記載されているわけではありません。  
ご採用にあたりましては、必ず製品のマニュアルをお読みいただきますようお願い申し上げます。  
当社の責に帰すことができない事由から生じた損害、当社製品の故障に起因するお客様での機会損失、逸失利益、当社の予見の有無を問わず特別の事情から生じた損害、二次損害、事故補償、当社製品以外への損傷およびその他の業務に対する保証については、当社は責任を負いかねます。

### ⚠️ 安全にお使いいただくために

- このカタログに記載された製品を正しくお使いいただくために、ご使用前に必ず「マニュアル」をお読みください。
- この製品は一般工業などを対象とした汎用品として製作されたもので、人命にかかわるような状況下で使用される機器あるいはシステムに用いられることを目的として設計、製造されたものではありません。
- この製品を原子力用、電力用、航空宇宙用、医療用、乗用移動体用の機器あるいはシステムなど特殊用途への適用をご検討の際には、当社の営業担当窓口までご照会ください。
- この製品は厳重な品質管理体制の下に製造しておりますが、この製品の故障により重大な事故または損失の発生が予測される設備への適用に際しては、バックアップやフェールセーフ機能をシステム的に設置してください。



## Creating Solutions Together.



低圧配電制御機器



変圧器・高圧配電制御機器



電力管理用計器・省エネ支援機器



電源・環境周辺機器(産業用送風機, UPS)



シーケンサ



駆動機器



表示器 (HMI)



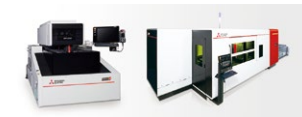
エッジコンピューティング製品



数値制御装置 (CNC)



産業用・協働ロボット



加工機



SCADA ソフトウェア

三菱電機のファクトリーオートメーション(FA)製品は、各種制御機器や駆動機器から省エネ機器や加工機まで多岐にわたり、製造業をはじめとするさまざまな分野で自動化に貢献しています。また、ソフトウェア、データ監視や加工シミュレーションシステム、そして産業用ネットワークやFAとITをつなぐEdgecrossなどを活用しながら、グローバルなパートナーネットワークを通じて、IoT化やデジタルマニュファクチャリングの実現をサポートします。

さらに、三菱電機の多彩な事業分野とのシナジーが生み出す総合力により、工場、ビル、社会インフラ分野で近年、特に注目を集めるクリーンエネルギー、省エネ、カーボンニュートラルといったサステナビリティへの取り組みをワンストップで支援します。

私たち三菱電機FAは、皆さまのソリューションパートナーとして、最先端技術を活用した「オートメーション(自動化)」により、持続可能なものづくりと社会の実現に向けた変革を支えてまいります。

オートメーションによる変革で、より豊かな社会を共に創っていきましょう。

※ 国によって販売していない製品がありますので、お問い合わせください。

# 三菱電機産業用PC MELIPCシリーズ

## 三菱電機株式会社

〒100-8310 東京都千代田区丸の内2-7-3(東京ビル)

お問合せは下記へどうぞ

本社機器営業部	〒110-0016	東京都台東区台東1-30-7(秋葉原アイマークビル)	(03)5812-1450
関東機器営業部	〒330-6034	さいたま市中央区新都心11-2(明治安田生命さいたま新都心ビル)	(048)600-5835
新潟支店	〒950-8504	新潟市中央区東大通2-4-10(日本生命新潟ビル8F)	(025)241-7227
神奈川機器営業部	〒220-8118	横浜市西区みなとみらい2-2-1(横浜ランドマークタワー)	(045)224-2624
北海道支社	〒060-0042	札幌市中央区大通西3-11(北洋ビル)	(011)212-3793
東北支社	〒980-0013	仙台市青葉区花京院1-1-20(花京院スクエア)	(022)216-4546
北陸支社	〒920-0031	金沢市広岡3-1-1(金沢パークビル)	(076)233-5502
中部支社	〒450-6423	名古屋市中区村区名駅3-28-12(大名古屋ビルディング)	(052)565-3314
豊田支店	〒471-0034	豊田市小坂本町1-5-10(矢作豊田ビル)	(0565)34-4112
関西支社	〒530-8206	大阪市北区大深町4-20(グランフロント大阪 タワーA)	(06)6486-4122
中国支社	〒730-8657	広島市中区中町7-32(ニッセイ広島ビル)	(082)248-5348
四国支社	〒760-8654	高松市寿町1-1-8(日本生命高松駅前ビル)	(087)825-0055
九州支社	〒810-8686	福岡市中央区天神2-12-1(天神ビル)	(092)721-2247

三菱電機 FA  [www.MitsubishiElectric.co.jp/fa](http://www.MitsubishiElectric.co.jp/fa)

メンバー登録無料!

### インターネットによる情報サービス「三菱電機FAサイト」

三菱電機FAサイトでは、製品や事例などの技術情報に加え、トレーニングスクール情報や各種お問い合わせ窓口をご提供しています。また、メンバー登録いただくとマニュアルやCADデータ等のダウンロード、eラーニングなどの各種サービスをご利用いただけます。

**FA Web Shop**  
<https://fa-webshop.MitsubishiElectric.co.jp/>

### すぐ欲しい、今使いたいを、即注文! 「三菱電機FAソリューションWeb Shop」

お客様のものづくりをトータルでご支援する便利なウェブショップです。FA製品の小口・緊急のご注文だけでなく、ものづくりや働き方の変化に対応したサービス・トレーニングスクールもご提供します。

電話技術相談窓口 受付時間\*1 月曜～金曜 9:00～19:00、土曜・日曜・祝日 9:00～17:00

対象機種	電話番号	自動窓口案内 選択番号*7	対象機種	電話番号	自動窓口案内 選択番号*7
自動窓口案内	052-712-2444	—	FAセンサ MELSENSOR	052-799-9495*2	6
エッジコンピューティング製品	052-712-2370*2	8	表示器 GOT	052-712-2417	4*1 4*2
ソリューションソフトウェア	052-712-2962*2*6	—	サーボ/位置決めユニット/ モーションユニット/ シンプルモーションユニット/ モーションコントローラ/ センシングユニット/ 組み込み型サーボシステム コントローラ	052-712-6607	1*2 1*2 1*1 1*1 1*2 1*2 1*1 1*2 1*2
MELSEC iQ-R/Q/Lシーケンサ(CPU内蔵Ethernet機能などネットワークを除く)	052-711-5111	2*2	センサレスサーボ	052-722-2182	3
MELSEC iQ-F/FXシーケンサ全線	052-725-2271*3	2*1	インバータ	052-722-2182	—
MELSEC GXシリーズ(MELSEC iQ-F/FX)	052-712-2578	2*3	三相モータ	0536-25-0900*2*3*4	—
ネットワークユニット(CC-Linkファミリー/MELSECNET/Ethernet/シリアル通信)	052-712-2578	2*3	産業用ロボット	052-721-0100*5	5
MELSOFT 統合エンジニアリング環境	052-799-3591*2	2*6	電磁クラッチ/ブレーキ/テンションコントローラ	052-712-5430*5	—
iQ Sensor Solution	—	—	低圧開閉器	052-719-4170	7*2
MELSOFT 通信支援ソフトウェアツール	052-712-2370*2	2*4	低圧遮断器	052-719-4559	7*1
MELSEC iQ-R/Q/Lシーケンサ	052-711-5111	2*2	電力管理用計器	052-719-4556	7*3
MELSEC GXシリーズ	052-712-2370*2	2*4	省エネ支援機器	052-719-4557*2*3	7*4
MELSEC iQ-F/FXシーケンサ	052-725-2271*3	2*1	小容量UPS(5kVA以下)	052-799-9489*2*6	7*5
MELSEC GXシリーズ	052-712-2578	2*3	—	—	—
ネットワークユニット	052-712-2578	2*3	—	—	—
MELSOFT 統合エンジニアリング環境	052-799-3591*2	2*6	—	—	—
iQ Sensor Solution	—	—	—	—	—
MELSOFT 通信支援ソフトウェアツール	052-712-2370*2	2*4	—	—	—
MELSEC iQ-R/Q/Lシーケンサ	052-711-5111	2*2	—	—	—
MELSEC GXシリーズ	052-712-2370*2	2*4	—	—	—
MELSEC iQ-F/FXシーケンサ	052-725-2271*3	2*1	—	—	—
MELSEC GXシリーズ	052-712-2578	2*3	—	—	—
ネットワークユニット	052-712-2578	2*3	—	—	—
MELSOFT 統合エンジニアリング環境	052-799-3591*2	2*6	—	—	—
iQ Sensor Solution	—	—	—	—	—
MELSOFT 通信支援ソフトウェアツール	052-712-2370*2	2*4	—	—	—
MELSEC iQ-R/Q/Lシーケンサ	052-711-5111	2*2	—	—	—
MELSEC GXシリーズ	052-712-2370*2	2*4	—	—	—
MELSEC iQ-F/FXシーケンサ	052-725-2271*3	2*1	—	—	—
MELSEC GXシリーズ	052-712-2578	2*3	—	—	—
ネットワークユニット	052-712-2578	2*3	—	—	—
MELSOFT 統合エンジニアリング環境	052-799-3591*2	2*6	—	—	—
iQ Sensor Solution	—	—	—	—	—
MELSOFT 通信支援ソフトウェアツール	052-712-2370*2	2*4	—	—	—
MELSEC iQ-R/Q/Lシーケンサ	052-711-5111	2*2	—	—	—
MELSEC GXシリーズ	052-712-2370*2	2*4	—	—	—
MELSEC iQ-F/FXシーケンサ	052-725-2271*3	2*1	—	—	—
MELSEC GXシリーズ	052-712-2578	2*3	—	—	—
ネットワークユニット	052-712-2578	2*3	—	—	—
MELSOFT 統合エンジニアリング環境	052-799-3591*2	2*6	—	—	—
iQ Sensor Solution	—	—	—	—	—
MELSOFT 通信支援ソフトウェアツール	052-712-2370*2	2*4	—	—	—
MELSEC iQ-R/Q/Lシーケンサ	052-711-5111	2*2	—	—	—
MELSEC GXシリーズ	052-712-2370*2	2*4	—	—	—
MELSEC iQ-F/FXシーケンサ	052-725-2271*3	2*1	—	—	—
MELSEC GXシリーズ	052-712-2578	2*3	—	—	—
ネットワークユニット	052-712-2578	2*3	—	—	—
MELSOFT 統合エンジニアリング環境	052-799-3591*2	2*6	—	—	—
iQ Sensor Solution	—	—	—	—	—
MELSOFT 通信支援ソフトウェアツール	052-712-2370*2	2*4	—	—	—
MELSEC iQ-R/Q/Lシーケンサ	052-711-5111	2*2	—	—	—
MELSEC GXシリーズ	052-712-2370*2	2*4	—	—	—
MELSEC iQ-F/FXシーケンサ	052-725-2271*3	2*1	—	—	—
MELSEC GXシリーズ	052-712-2578	2*3	—	—	—
ネットワークユニット	052-712-2578	2*3	—	—	—
MELSOFT 統合エンジニアリング環境	052-799-3591*2	2*6	—	—	—
iQ Sensor Solution	—	—	—	—	—
MELSOFT 通信支援ソフトウェアツール	052-712-2370*2	2*4	—	—	—
MELSEC iQ-R/Q/Lシーケンサ	052-711-5111	2*2	—	—	—
MELSEC GXシリーズ	052-712-2370*2	2*4	—	—	—
MELSEC iQ-F/FXシーケンサ	052-725-2271*3	2*1	—	—	—
MELSEC GXシリーズ	052-712-2578	2*3	—	—	—
ネットワークユニット	052-712-2578	2*3	—	—	—
MELSOFT 統合エンジニアリング環境	052-799-3591*2	2*6	—	—	—
iQ Sensor Solution	—	—	—	—	—
MELSOFT 通信支援ソフトウェアツール	052-712-2370*2	2*4	—	—	—
MELSEC iQ-R/Q/Lシーケンサ	052-711-5111	2*2	—	—	—
MELSEC GXシリーズ	052-712-2370*2	2*4	—	—	—
MELSEC iQ-F/FXシーケンサ	052-725-2271*3	2*1	—	—	—
MELSEC GXシリーズ	052-712-2578	2*3	—	—	—
ネットワークユニット	052-712-2578	2*3	—	—	—
MELSOFT 統合エンジニアリング環境	052-799-3591*2	2*6	—	—	—
iQ Sensor Solution	—	—	—	—	—
MELSOFT 通信支援ソフトウェアツール	052-712-2370*2	2*4	—	—	—
MELSEC iQ-R/Q/Lシーケンサ	052-711-5111	2*2	—	—	—
MELSEC GXシリーズ	052-712-2370*2	2*4	—	—	—
MELSEC iQ-F/FXシーケンサ	052-725-2271*3	2*1	—	—	—
MELSEC GXシリーズ	052-712-2578	2*3	—	—	—
ネットワークユニット	052-712-2578	2*3	—	—	—
MELSOFT 統合エンジニアリング環境	052-799-3591*2	2*6	—	—	—
iQ Sensor Solution	—	—	—	—	—
MELSOFT 通信支援ソフトウェアツール	052-712-2370*2	2*4	—	—	—
MELSEC iQ-R/Q/Lシーケンサ	052-711-5111	2*2	—	—	—
MELSEC GXシリーズ	052-712-2370*2	2*4	—	—	—
MELSEC iQ-F/FXシーケンサ	052-725-2271*3	2*1	—	—	—
MELSEC GXシリーズ	052-712-2578	2*3	—	—	—
ネットワークユニット	052-712-2578	2*3	—	—	—
MELSOFT 統合エンジニアリング環境	052-799-3591*2	2*6	—	—	—
iQ Sensor Solution	—	—	—	—	—
MELSOFT 通信支援ソフトウェアツール	052-712-2370*2	2*4	—	—	—
MELSEC iQ-R/Q/Lシーケンサ	052-711-5111	2*2	—	—	—
MELSEC GXシリーズ	052-712-2370*2	2*4	—	—	—
MELSEC iQ-F/FXシーケンサ	052-725-2271*3	2*1	—	—	—
MELSEC GXシリーズ	052-712-2578	2*3	—	—	—
ネットワークユニット	052-712-2578	2*3	—	—	—
MELSOFT 統合エンジニアリング環境	052-799-3591*2	2*6	—	—	—
iQ Sensor Solution	—	—	—	—	—
MELSOFT 通信支援ソフトウェアツール	052-712-2370*2	2*4	—	—	—
MELSEC iQ-R/Q/Lシーケンサ	052-711-5111	2*2	—	—	—
MELSEC GXシリーズ	052-712-2370*2	2*4	—	—	—
MELSEC iQ-F/FXシーケンサ	052-725-2271*3	2*1	—	—	—
MELSEC GXシリーズ	052-712-2578	2*3	—	—	—
ネットワークユニット	052-712-2578	2*3	—	—	—
MELSOFT 統合エンジニアリング環境	052-799-3591*2	2*6	—	—	—
iQ Sensor Solution	—	—	—	—	—
MELSOFT 通信支援ソフトウェアツール	052-712-2370*2	2*4	—	—	—
MELSEC iQ-R/Q/Lシーケンサ	052-711-5111	2*2	—	—	—
MELSEC GXシリーズ	052-712-2370*2	2*4	—	—	—
MELSEC iQ-F/FXシーケンサ	052-725-2271*3	2*1	—	—	—
MELSEC GXシリーズ	052-712-2578	2*3	—	—	—
ネットワークユニット	052-712-2578	2*3	—	—	—
MELSOFT 統合エンジニアリング環境	052-799-3591*2	2*6	—	—	—
iQ Sensor Solution	—	—	—	—	—
MELSOFT 通信支援ソフトウェアツール	052-712-2370*2	2*4	—	—	—
MELSEC iQ-R/Q/Lシーケンサ	052-711-5111	2*2	—	—	—
MELSEC GXシリーズ	052-712-2370*2	2*4	—	—	—
MELSEC iQ-F/FXシーケンサ	052-725-2271*3	2*1	—	—	—
MELSEC GXシリーズ	052-712-2578	2*3	—	—	—
ネットワークユニット	052-712-2578	2*3	—	—	—
MELSOFT 統合エンジニアリング環境	052-799-3591*2	2*6	—	—	—
iQ Sensor Solution	—	—	—	—	—
MELSOFT 通信支援ソフトウェアツール	052-712-2370*2	2*4	—	—	—
MELSEC iQ-R/Q/Lシーケンサ	052-711-5111	2*2	—	—	—
MELSEC GXシリーズ	052-712-2370*2	2*4	—	—	—
MELSEC iQ-F/FXシーケンサ	052-725-2271*3	2*1	—	—	—
MELSEC GXシリーズ	052-712-2578	2*3	—	—	—
ネットワークユニット	052-712-2578	2*3	—	—	—
MELSOFT 統合エンジニアリング環境	052-799-3591*2	2*6	—	—	—
iQ Sensor Solution	—	—	—	—	—
MELSOFT 通信支援ソフトウェアツール	052-712-2370*2	2*4	—	—	—
MELSEC iQ-R/Q/Lシーケンサ	052-711-5111	2*2	—	—	—
MELSEC GXシリーズ	052-712-2370*2	2*4	—	—	—
MELSEC iQ-F/FXシーケンサ	052-725-2271*3	2*1	—	—	—
MELSEC GXシリーズ	052-712-2578	2*3	—	—	—
ネットワークユニット	052-712-2578	2*3	—	—	—
MELSOFT 統合エンジニアリング環境	052-799-3591*2	2*6	—	—	—
iQ Sensor Solution	—	—	—	—	—
MELSOFT 通信支援ソフトウェアツール	052-712-2370*2	2*4	—	—	—
MELSEC iQ-R/Q/Lシーケンサ	052-711-5111	2*2	—	—	—
MELSEC GXシリーズ	052-712-2370*2	2*4	—	—	—
MELSEC iQ-F/FXシーケンサ	052-725-2271*3	2*1	—	—	—
MELSEC GXシリーズ	052-712-2578	2*3	—	—	—
ネットワークユニット	052-712-2578	2*3	—	—	—
MELSOFT 統合エンジニアリング環境	052-799-3591*2	2*6	—	—	—
iQ Sensor Solution	—	—	—	—	—
MELSOFT 通信支援ソフトウェアツール	052-712-2370*2	2*4	—	—	—
MELSEC iQ-R/Q/Lシーケンサ	052-711-5111	2*2	—	—	—
MELSEC GXシリーズ	052-712-2370*2	2*4	—	—	—
MELSEC iQ-F/FXシーケンサ	052-725-2271*3	2*1	—	—	—
MELSEC GXシリーズ	052-712-2578	2*3	—	—	—
ネットワークユニット	052-712-2578	2*3	—	—	—
MELSOFT 統合エンジニアリング環境	052-799-3591*2	2*6	—	—	—
iQ Sensor Solution	—	—	—	—	—
MELSOFT 通信支援ソフトウェアツール					