



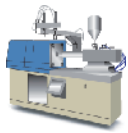
EcoMonitor Light × MELSEC iQ-F で 装置の状態監視をしてみませんか？

お悩み

トラブル発生時、原因究明・問題解決に時間を要することで、想定外の費用が発生する。

これで解決！

装置稼働時の電流・電圧の状態を監視することで、トラブル時の装置の状態が把握でき、早期原因究明に貢献！



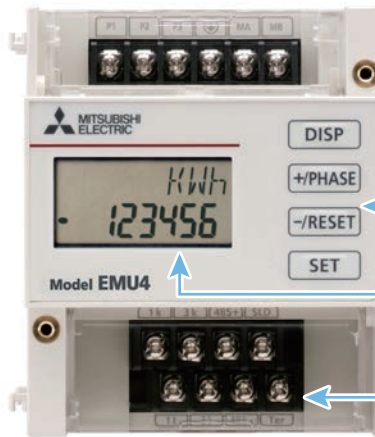
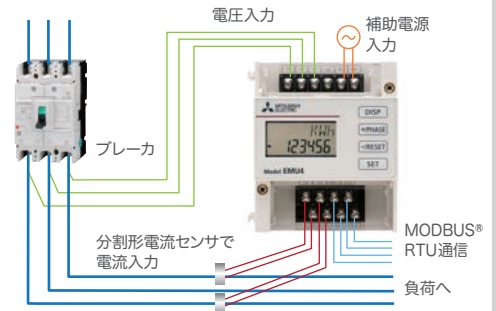
生産設備など



- 計測対象装置：生産設備など
- 計測箇所：装置制御盤主幹回路(1回路)
- 計測目的：装置の状態監視

*：計測器本体に標準搭載しております。オプションでCC-Link通信ユニットを接続すると、CC-Link通信でデータ通信が可能です。接続には、通信方式に対応したユニットが必要です。

EcoMonitorLight設置イメージ



本体での簡単設定

LCD表示器

MODBUS*RTU通信 (RS-485) 標準搭載

製品の詳細情報はこちら！



三菱エネルギー計測ユニット EcoMonitorLight (Y-0736)

三菱エネルギー計測ユニット EcoMonitor Light

これ1台で電力の計測・見える化！

EMU4-BD1-MB 標準価格(税別)：22,000円

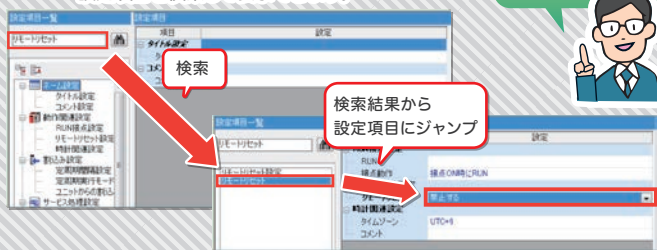
計測には専用の分割形電流センサが必要になります。詳細は右記のカタログをご覧ください。

教えてMELSEC iQ-F!!

GX Works3バージョンアップ編

新規 パラメータ設定の検索機能

パラメータ設定機能に検索機能が追加されました。設定項目を検索して表示できます。



設定項目にジャンプできるので、効率良くプログラミングができますね。

MELSEC iQ-Fシリーズ お問い合わせ例のご紹介! -CC-Link編-



電話技術相談窓口、よくお問合わせいただく内容をご紹介します。

- その1** Q FX3U-16CCL-M (マスタ局) にローカル局は接続できますか?
A 接続できません。リモートデバイス局・インテリジェントデバイス局・リモートI/O局のみ接続できます。
- その2** Q MELSEC iQ-FシリーズはGX Works3のパラメータからCC-Link設定はできますか?
A パラメータでは設定できません。MELSEC iQ-FシリーズにFX3U-16CCL-Mを接続する場合、設定はプログラムで行います。詳細は、FX3U-16CCL-Mユーザーズマニュアルのプログラム例をご覧ください。
- その3** Q CC-Linkケーブルの形名は何ですか?
A CC-Linkケーブルは、さまざまなメーカーから発売されており、特定の形名のケーブルは推奨していません。CC-Link協会が認定されているケーブルをご使用ください。

(2016年7月調査分)

本資料に掲載の価格に消費税は含まれておりません。

三菱 FA
www.MitsubishiElectric.co.jp/fa

メンバー登録無料!

インターネットによる情報サービス「三菱電機FAサイト」

三菱電機FAサイトでは、製品や事例などの技術情報に加え、トレーニングスクール情報や各種お問い合わせ窓口をご提供しています。また、メンバー登録いただくとマニュアルやCADデータ等のダウンロード、eラーニングなどの各種サービスをご利用いただけます。

▲安全に関するご注意

・本資料に記載された製品を正しくお使いいただくためご使用前に必ず「マニュアル」をお読みください。

商標、登録商標について

・MODBUSは、Schneider Electric SAの登録商標です。
・その他、本文中に記載の会社名、商品名は、それぞれの会社の商標または登録商標です。

三菱電機株式会社

〒100-8310 東京都千代田区丸の内2-7-3(東京ビル)

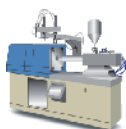
本社……………(03)3218-6760	神奈川支社……………(045)224-2624	関西支社……………(06)6486-4122
北海道支社……………(011)212-3794	北陸支社……………(076)233-5502	中国支社……………(082)248-5348
東北支社……………(022)216-4546	中部支社……………(052)565-3314	四国支社……………(087)825-0055
関東支社……………(048)600-5835	豊田支店……………(0565)34-4112	九州支社……………(092)721-2247
新潟支店……………(025)241-7227	静岡支店……………(054)202-5630	



Machine status monitoring with **EcoMonitor Light** and **MELSEC iQ-F series**

Problem When machine trouble occurs, investigation and repair costs time and money.

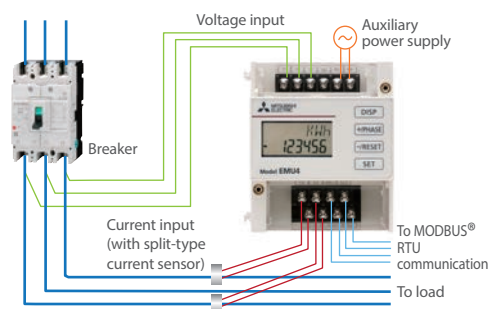
Solution By monitoring the current/voltage of the machine in operation, the problem can be analyzed to identify the cause immediately.



Manufacturing equipment, etc.



EcoMonitorLight installation image



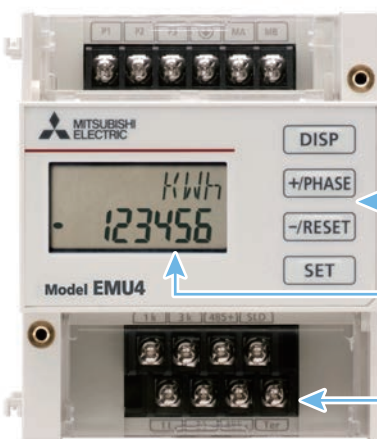
- Target machine : Manufacturing equipment, etc.
 - Measuring point : Main circuit of the control panel (Single circuit)
 - Purpose : Machine status monitoring
- * : Built-in on the energy measuring unit. CC-Link communication is also available with an optional unit. Connection requires a module that supports the communication method.

Energy Measuring Unit **EcoMonitor Light**

Energy measurement and visualization in one body!

EMU4-BD1-MB

Split-type current sensors are needed for measuring. Refer to the catalog on the right for details.



Easy setting

LCD display

MODBUS® RTU (RS-485) built-in

More information is available in the catalog!



Energy Measuring Unit EcoMonitorLight <Y-0737>

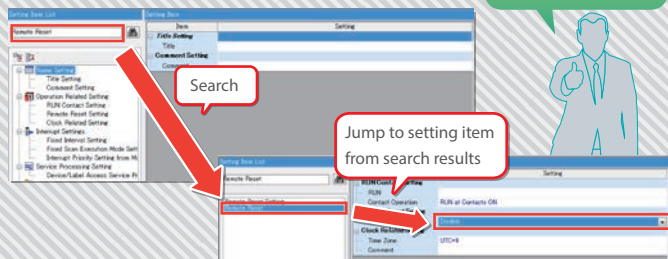
Learn about MELSEC iQ-F!!

GX Works3 update edition

New Parameter setting search function

Search function was added to the parameter setting function. Setting items can be searched and displayed.

Jumping to setting items is possible for efficient programming.



MELSEC iQ-F series introduction of questions example!

-CC-Link edition-

Frequent inquiries received at our tech support call center

- Q** Can a local station be connected to FX3U-16CCL-M (master station)?

A No, only remote device station, intelligent device station, and remote I/O station can be connected.
- Q** In MELSEC iQ-F series, can CC-Link settings be made from GX Works3 parameters?

A Settings cannot be made by parameter. When connecting FX3U-16CCL-M to MELSEC iQ-F series, perform settings by PLC program. For details, refer to the program example in the FX3U-16CCL-M User's Manual.
- Q** What is the model name of the CC-Link cable?

A CC-Link cables are sold by various manufacturers, and there is no recommendation for a particular model. Please use cables certified by the CC-Link Partner Association.

(July 2016 survey)

MITSUBISHI ELECTRIC CORPORATION

Please contact your nearest Mitsubishi Electric representative for more information.

⚠ Safety Warning

To ensure proper use of the products in this document, please be sure to read the instruction manual prior to use.

Registration

• MODBUS is a registered trademark of Schneider Electric SA.
• All other company names and product names used in this document are trademarks or registered trademarks of their respective companies.