

# 三菱配電・制御機器 セールスとサービス

機種	MDU ブレーカ
----	----------

## WS-V シリーズ MDU ブレーカ用遮断器側接続ケーブルの長さ変更のお知らせ

ご愛用いただいておりますWS-Vシリーズ MDUブレーカ用遮断器側接続ケーブルについて、下記の通り仕様を変更させていただきますので、お知らせいたします。

記

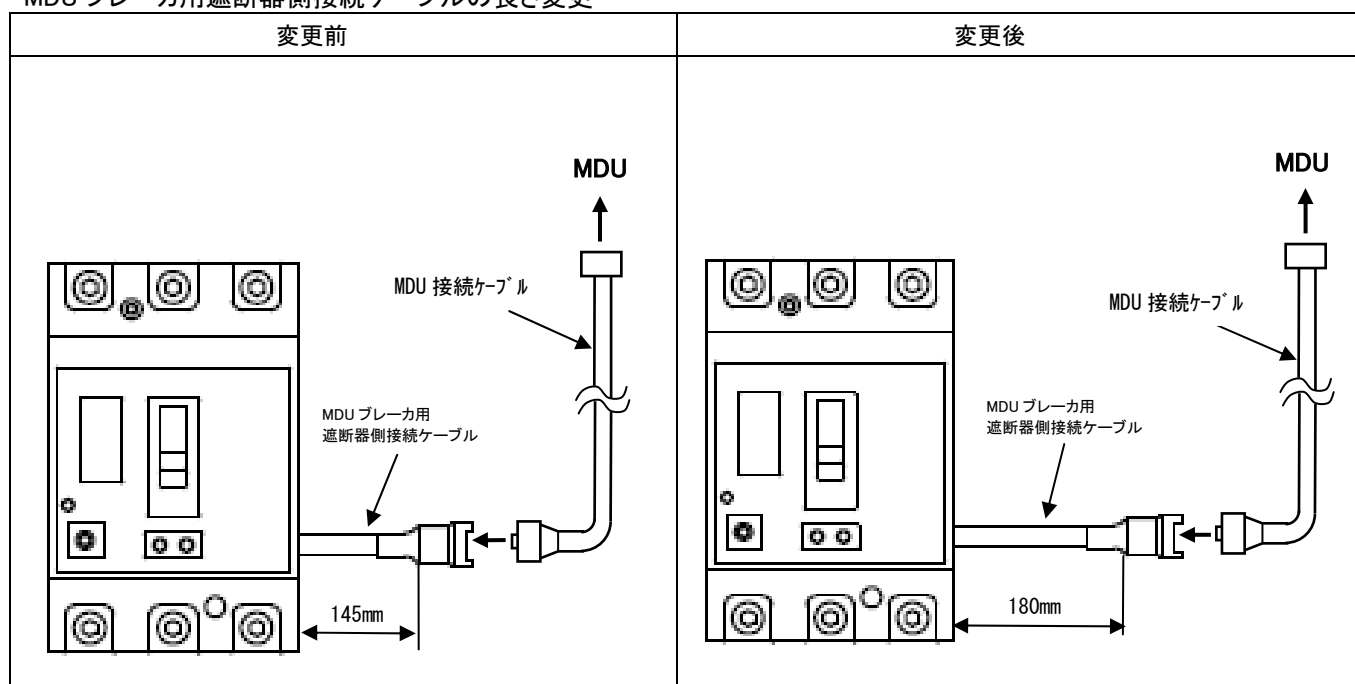
### 1. 対象機種

下記機種の WS-V シリーズ MDU ブレーカ用遮断器側接続ケーブル  
NF250-SEVM(3P)、NF250-HEVM(3P)、NV250-SEVM、NF250-HEVM、NF250-ZEVM

※MDU ブレーカ用遮断器側接続ケーブルは、本体取り付け時に MDU ユニートを別置きとする場合、及び MDU ユニートをパネル取り付けとする場合に使用するものです。

### 2. 変更内容

MDU ブレーカ用遮断器側接続ケーブルの長さ変更



### 3. 変更理由

生産性向上のため、MDU ブレーカ用遮断器側接続ケーブルの長さを変更いたします。

### 4. 変更時期

2013 年 5 月生産分より。

(在庫の関係上、前後することがありますのでご了承願います。)

以上

扱	A	日付	2013 年 2 月	件名	WS-V MDU ブレーカ ケーブル長さ変更のお知らせ
整理番号	山-1067		三菱電機 (株) 福山製作所		