

三菱配電・制御機器

セールスとサービス

機種	誘導形電力量計
----	---------

誘導形電力量計用銘板 製造番号表示方法変更のお知らせ

ご愛用いただいております誘導形電力量計において、定格銘板の製造番号表示方法を下記のとおり変更いたしますのでお知らせいたします。
今後とも倍旧のご愛顧の程お願いいたします。

記

1. 対象機種

＜誘導形電力量計＞

○：対象機種 －：対象外

定格電流	形名 及び パルス仕様 ※1		定格電圧	
			標準電圧 ※2	特殊電圧
30A 120A	M1LM, M2LM, M3LM 形	パルス単位 1kWh/pulse	－	○
	M1LM-K5, M1LM-K11 形 M2LM-K5, M2LM-K11 形 M3LM-K5, M3LM-K11 形			
	M1LM-K12R, M2LM-K12R, M3LM-K12R 形	○		
5A	M2LHM, M2LHM-K5, M2LHM-K11, M2LHM-K12R 形 M2LHM-V, M2LHM-K5V, M2LHM-K11V, M2LHM-K12VR 形		－	(一部機種のみ※3) ○
	M3LHM, M3LHM-K5, M3LHM-K11, M3LHM-K12R 形 M3LHM-V, M3LHM-K5V, M3LHM-K11V, M3LHM-K12VR 形		○	○

※1. 逆回転阻止装置付計器も対象となります。

※2. 標準電圧とはカタログの仕様欄に記載の定格電圧です。

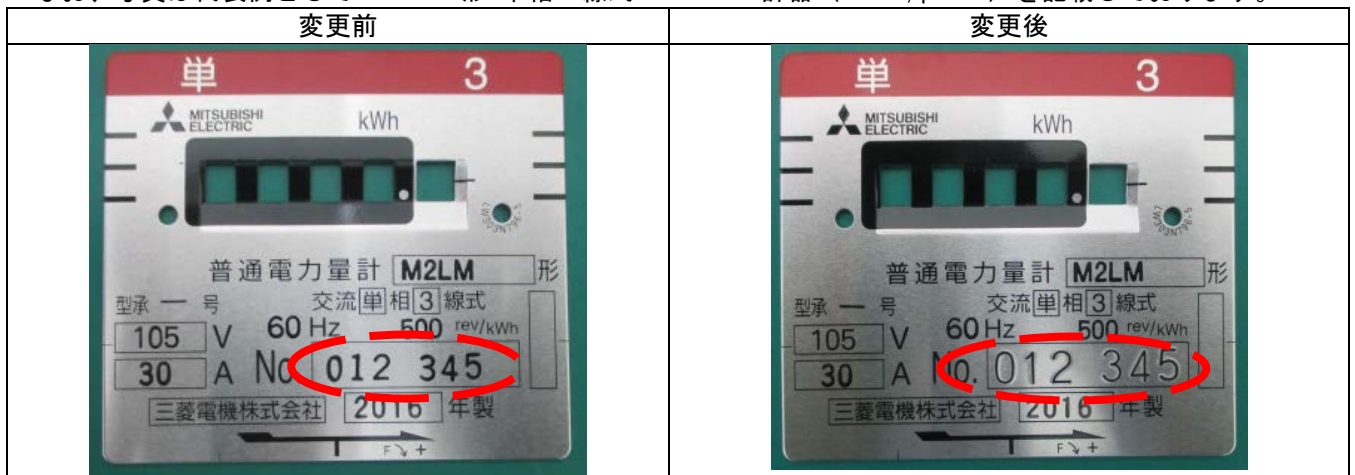
M1L(H)M:100V, 200V, 240V, /110V M2L(H)M:100V, 200V, /110V M3L(H)M:100/173V, 240/415V, 110/√3/110V

※3. 対象機種：○○○/√3/○○○/√3V

2. 変更内容

誘導形電力量計に使用している定格銘板の製造番号表示方法を下図のとおり変更いたします。

なお、写真は代表例として M2LM-K5 形 単相 3 線式 100V 30A 計器 (10kWh/pulse) を記載しております。



変更内容

製造番号の表示方法をスタンプ押印から刻印へ変更いたします。なお、製造番号の表示位置は変更ありません。

3. 変更理由

定格銘板の製造番号表示の視認性向上のため

4. 変更時期

2017年3月生産分から変更いたします。

ただし、切替の時期に関しましては、在庫の関係上、若干前後する場合がありますのでご了承願います。

扱 整理番号	A 山-1255	日付	2017年1月	件名	誘導形電力量計用銘板 製造番号表示方法変更のお知らせ
			三菱電機(株) 福山製作所		