

三菱配電・制御機器

セールスとサービス

機種

電子式電力量計

電子式電力量計 M2PM シリーズ モバイル検針アプリケーションの仕様制限のお知らせ

ご愛用いただいております電子式電力量計 M2PM シリーズのモバイル検針アプリケーションについて、100 台を超える検針時の仕様制限について下記のとおりお知らせいたします。
今後とも倍旧のご愛顧のほどお願いいたします。

記

1. 対象製品

モバイル検針アプリケーション: iOS 版、Android 版

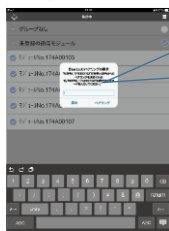
2. 仕様制限の内容

モバイル端末 1 台に登録できる電力量計の台数は 1,000 台となりますが、次の操作①または②を行った場合、100 台(※1)を超える検針時に暗証番号(パスキー)の入力が再度必要となります。

①モバイル端末(スマホ, タブレット PC)の電源を再起動した場合

②Bluetooth 機能を OFF⇒ON した場合

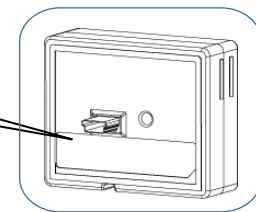
モバイル検針アプリケーション
(iOS 版/Android 版)



Bluetoothペアリングの要求
"M2PM_174000103"がお使いのiPadへの
ペアリングを求めています。
"M2PM_174000103"に表示されるコード
を入力してください。

製造番号 XXXXXXXXX
パスキー XXX XXX

モバイル用検針モジュール



※1:モバイル端末が他の Bluetooth 機器(ワイヤレスイヤホン等)を登録して、暗証番号(パスキー)を記憶している場合はその数だけ減少します。

なお、電力量(検針値)の記録、データファイルの送信に影響はなく、計器名称やグループ名称についても登録いただいた内容をそのままご使用いただけます。

3. 今後の対応

100 台を超える検針を行う場合でも、暗証番号(パスキー)の再入力が必要となるように改良いたします。

※改良後も現行仕様品をご使用いただく場合は仕様制限の対象となりますので、100 台を超えてモバイル検針アプリケーションをご使用いただく際には新仕様品のご購入をお願いいたします。
詳細は別紙をご参照ください。

4. 改良予定時期

2018 年 7 月生産分より

以上

- ・BluetoothはBluetooth SIG, Inc.の登録商標です。
- ・AndroidはGoogle LLCの商標です。
- ・iOS商標は、米国Ciscoのライセンスに基づき使用されています。

扱	A	日付	2018 年 4 月	件名	電子式電力量計 M2PM シリーズ モバイル検針アプリケーションの仕様制限のお知らせ
整理番号	山-1323		三菱電機(株)福山製作所		

1. 現行仕様品と新仕様品での接続台数

(1) 現行仕様品と新仕様品の組み合わせ(7月以降)

No.	組み合わせ構成	接続台数	設置パターン
①		1~1,000台	<新設> 新規導入する場合
		~1,000台	<電力量計の増設> 電力量計を増設する場合
②		1~100台	<モバイル用検針モジュールのみの追加> 既設の現行仕様の電力量計にモバイル用検針モジュールを追加設置する場合
③		1~100台	<電力量計のみを交換する場合> 故障により電力量計のみを交換する場合

(注) 現行仕様の電力量計と新仕様のモバイル用検針モジュールの組み合わせは電力量計の登録時にエラーとなります。(画面の背景色がピンクとなります。)

現行仕様のモバイル用検針モジュールも製作可能ですのでご指定ください。



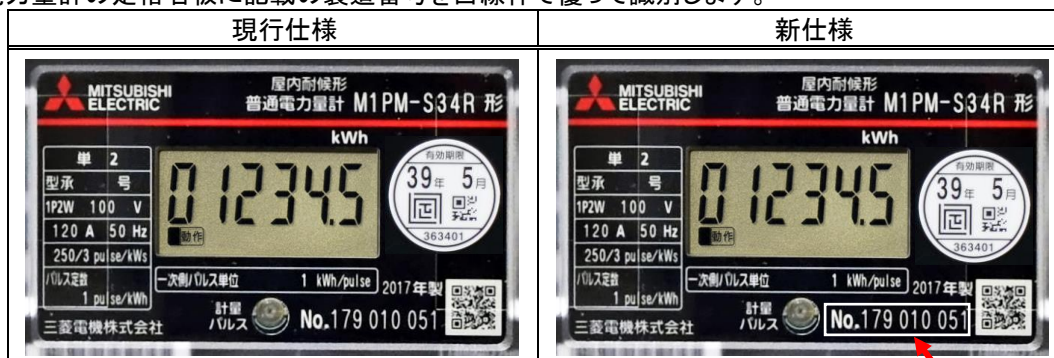
(2) 現行仕様品と新仕様品の混在例

No.	組み合わせ例	適用可否	備考
①		適用可	現行仕様が100台以内であれば、1,000台まで混在可能
②		適用不可	現行仕様で100台を超えた分は暗証番号(パスキー)の入力が必要

2. 現行仕様品と新仕様品の製品識別方法

(1) 電力量計本体

電力量計の定格名板に記載の製造番号を白線枠で覆って識別します。



白線枠にて識別

(2) モバイル用検針モジュール

モバイル用検針モジュールの形名を変更します。

現行仕様	新仕様
M2PM-MM	M2PM-MMA

以上

扱	A	日付	2018年4月	件名	電子式電力量計 M2PM シリーズ モバイル検針アプリケーションの仕様制限のお知らせ
整理番号	山-1323	三菱電機(株)福山製作所			