

三菱グラフィック オペレーションターミナル テクニカルニュース

No. GOT-D-0017A 1/2

2008年 8月

表 題 GT SoftGOT2 パラレルポート用ライセンスキー変更のお知らせ

適用機種 GOT-A900シリーズ

三菱グラフィックオペレーションターミナル(GOT)に格別のご愛顧を賜り厚くお礼申し上げます。
このたびGT SoftGOT2パラレルポート用ライセンスキー(A9GTSOFT-LKEY-P)が変更となりますのでお知らせします。
ライセンスキー変更に伴い、GT SoftGOT2のアップデートが必要になる場合があります。
なお、従来品については引き続きご使用いただけます。

記

1. 変更内容

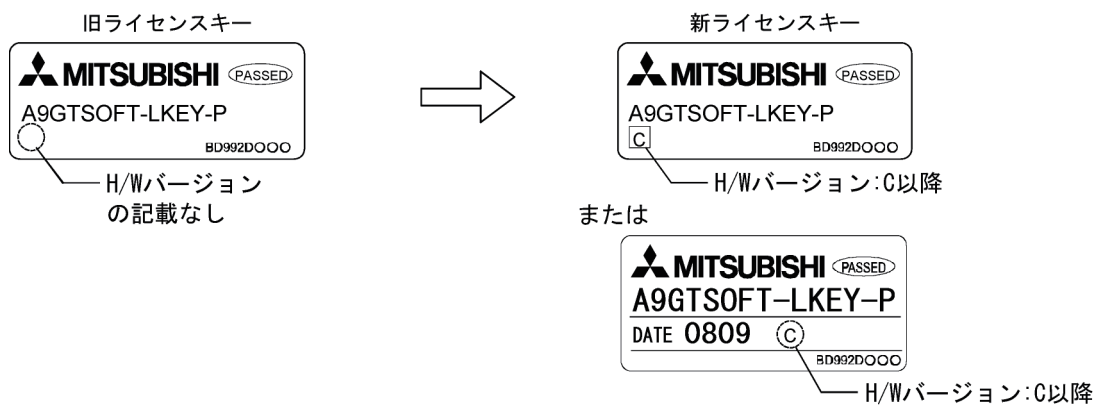
GT SoftGOT2用 パラレルポート用ライセンスキー(A9GTSOFT-LKEY-P)の通信プロトコルが変更されますので、新ライセンスキーへ切替えいたします。

形状等の変更はありません。旧ライセンスキーと新ライセンスキーについては、筐体の定格銘板で判別することができます。

<定格銘板による見分け方>

新ライセンスキーには、定格銘板にH/Wバージョンを記載しています。

H/WバージョンがC以降ならば、新ライセンスキーとなります。



2. 対応S/Wバージョン

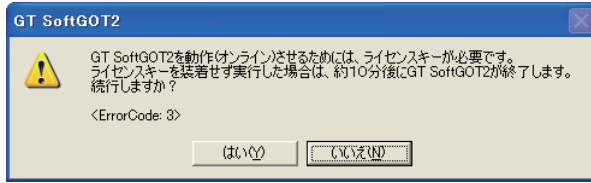
新ライセンスキーには、下記バージョンのGT SoftGOT2をご使用いただく必要があります。

最新S/WバージョンのGT SoftGOT2は、MELFANSwebでダウンロードすることができますので、必要に応じてアップデートしてください。

詳しくは、MELFANSwebでご確認ください。

A9GTSOFT-LKEY-P	GT SoftGOT2の対応S/Wバージョン
旧ライセンスキー	全S/Wバージョン
新ライセンスキー	S/Wバージョン1.32J以降*

* 新ライセンスキーを1.32Jより前のバージョンに装着すると、次のメッセージが表示されます。



注意事項

・新ライセンスキーは、GT SoftGOT2でご使用できません。

A9GTSOFT-LKEY-P	GT SoftGOTの対応S/Wバージョン
旧ライセンスキー	全S/Wバージョン
新ライセンスキー	使用不可*

* 新ライセンスキーを使用する場合は、GT SoftGOT2(S/Wバージョン1.32J以降)に変更してください。

3. 改訂履歴

副番	改定内容
A	・定格銘板の様式を変更した。

三菱電機株式会社 〒100-8310 東京都千代田区丸の内2-7-3 (東京ビル)

お問い合わせは下記へどうぞ

本社機器営業部	〒100-8310 東京都千代田区丸の内2-7-3 (東京ビル)	(03)3218-6760
北海道支社	〒060-8693 札幌市中央区北二条西4-1 (北海道ビル)	(011)212-3794
東北支社	〒980-0011 仙台市青葉区上杉1-17-7 (仙台上杉ビル)	(022)216-4546
関東支社	〒330-6034 さいたま市中央区新都心1-2 (明後田生命さいたま新都心ビルランドアクシスタワー)	(048)600-5835
新潟支店	〒950-8504 新潟市中央区東大通2-4-10 (日本生命ビル)	(025)241-7227
神奈川支社	〒220-8118 横浜西区みなとみらい2-2-1 (横浜ランドマークタワー)	(045)224-2624
北陸支社	〒920-0031 金沢市広岡3-1-1 (金沢パークビル)	(076)233-5502
中部支社	〒450-8522 名古屋市中村区名駅3-28-12 (大名古屋ビル)	(052)565-3314
豊田支店	〒471-0034 豊田市小坂本町1-5-10 (矢作豊田ビル)	(0565)34-4112
関西支社	〒530-8206 大阪市北区堂島2-2-2 (近鉄堂島ビル)	(06)6347-2771
中国支社	〒730-8657 広島市中区中町7-32 (ニッセイ広島ビル)	(082)248-5445
四国支社	〒760-8654 高松市寿町1-1-8 (日本生命高松駅前ビル)	(087)825-0055
九州支社	〒810-8686 福岡市中央区天神2-12-1 (天神ビル)	(092)721-2247

三菱電機FA機器TEL、FAX技術相談 ※1:土・日・祝祭日、春期・夏期・年末年始の休日を除く通常業務日
※2:ACサーボ、モーション窓口にて対応します
※3:春期・夏期・年末年始の休日を除く

●電話技術相談窓口			
対象機種	電話番号	受付時間※1	
GOT表示器	GOT1000/A900シリーズなど MELSOFT GTシリーズ	052-712-2417	月曜～金曜 9:00～19:00
FGOT/DC表示器	GOT-F900シリーズなど	052-725-2271	月曜～木曜 9:00～19:00 金曜 9:00～17:00
MELSEC-FX/F	Fシーケンサ全般	052-711-5111	月曜～金曜 9:00～19:00
MELSEC-Q/QnA/A	シーケンサ一般(下記以外)	052-712-2578	月曜～金曜 9:00～19:00
シーケンサ	ネットワーク、シリアル コミュニケーションユニット	052-712-6607	
	位置決めユニット※2	052-712-2579	
	アナログ、温調、温度入力、 高速カウンタユニット		
	C言語コントローラ/ MESインタフェースユニット	052-712-2370	月曜～木曜 9:00～19:00 金曜 9:00～17:00
MELSOFTシーケンサ	MELSOFT GXシリーズ	052-711-0037	月曜～金曜 9:00～19:00
プログラミンツール	SWCTV-D-GPPA/GPPQなど		
MELSOFT通信支援	MELSOFT MXシリーズ	052-712-2370	月曜～木曜 9:00～19:00 金曜 9:00～17:00
ソフトウェアツール	SWCTDSF-CSKP/OLEX/XMOPなど		
MELSECパソコンボード	Q80BDシリーズなど		
MELSEC計装/Q二重化	プロセスCPU 二重化CPU	052-712-2830	
	MELSOFT PXシリーズ		
MELSEC Safety	安全シーケンサ(MELSEC-QSシリーズ)	052-712-3079	
ACサーボ	MELSERVOシリーズ	052-712-6607	月曜～金曜 9:00～19:00
モーション	モーションCPU(Q/Aシリーズ)		
コントローラ	MELSOFT MTシリーズなど		
インバータ	FREQROLシリーズ	052-722-2182	

●FAX技術相談窓口			
対象機種	FAX番号	受付時間※1	
上記全対象機種	052-719-6762	9:00～16:00(受信は常時※3)	

安全に関するご注意

本テクニカルニュースに記載された製品を正しくお使いいただくため
ご使用前に必ず「マニュアル」をよくお読みください。

インターネットによる三菱電機FA機器技術情報サービス

MELFANSwebホームページ: <http://www.MitsubishiElectric.co.jp/melfansweb>
MELFANSwebのFAランドでは、体験版ソフトウェアやソフトウェアアップデートのダウンロードサービス、MELSECシリーズのオンラインマニュアル、QAサービス等がご利用いただけます。FAランドID登録(無料)が必要です。