

三菱グラフィック オペレーションターミナル テクニカルニュース

No. GOT-D-0041-A 1/3

2012年2月改訂A版
(2011年10月初版発行)

表 題	原産地表示変更のお知らせ
適用機種	GOT1000シリーズ

三菱グラフィックオペレーションターミナル(GOT)に格別のご愛顧を賜り厚くお礼申し上げます。

GOT1000シリーズで原産地を表示している一部の機種について、原産地表示を変更しましたので、ご了承の程宜しくお願ひします。

1. 対象機種

原産地の表示を変更した対象機種と変更時期を下記に示します。

WTOの原産地認定規則(*1)に従うため、生産拠点の変更などにより、対象機種および原産地表示が変更になる可能性があります。ご了承の程宜しくお願ひします。

*1：「WTO設立協定附属書1A 原産地規則に関する協定」では、製品に対し「最後の実質的な変更を加えた」国・地域を原産地としています。

品名	形名	原産地の表示	変更時期
CFカード	GT05-MEM-128MC	MADE IN TAIWAN	2010年1月以降, MADE IN JAPANへの切り替えまで
		MADE IN JAPAN	2012年2月以降順次
	GT05-MEM-256MC	MADE IN TAIWAN	2010年1月以降, MADE IN JAPANへの切り替えまで
		MADE IN JAPAN	2012年2月以降順次
	GT05-MEM-512MC	MADE IN TAIWAN	2010年1月以降, MADE IN JAPANへの切り替えまで
		MADE IN JAPAN	2012年2月以降順次
GT05-MEM-1GC	MADE IN TAIWAN	2010年1月以降, MADE IN JAPANへの切り替えまで	
	MADE IN JAPAN	2012年2月以降順次	
GT05-MEM-2GC	MADE IN TAIWAN	2010年1月以降, MADE IN JAPANへの切り替えまで	
	MADE IN JAPAN	2012年2月以降順次	
ライセンスキー	GT15-SGTKEY-U	MADE IN CHINA	2010年1月以降順次
	GT15-SGTKEY-P *1	MADE IN CHINA	2010年1月以降順次

*1：2011年7月末日生産中止。詳細はテクニカルニュース(GT SoftGOT1000用ライセンスキー(パラレルポート用)生産中止のお知らせ：GOT-D-0034)を参照願ひします。

2. 表示例

(1) 梱包箱

表示例1



表示例2

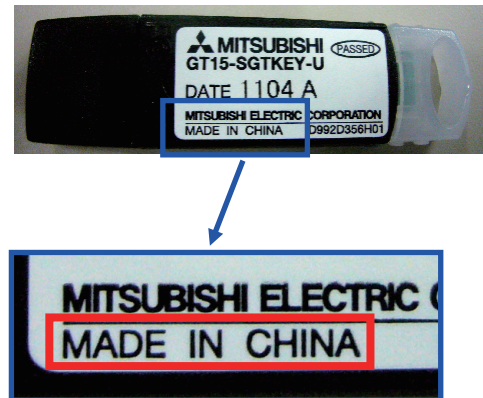


(2) 製品定格銘板

表示例1



表示例2



以上

副番	発行年月	改定内容
*	2011年10月	・初版発行
A	2012年 2月	・CFカードの原産地表示を変更した。

三菱電機株式会社 〒100-8310 東京都千代田区丸の内2-7-3 (東京ビル)

お問い合わせは下記へどうぞ

本社機器営業部	〒100-8310	東京都千代田区丸の内2-7-3 (東京ビル)	(03) 3218-6760
北海道支社	〒060-8693	札幌市中央区北二条西4-1 (北海道ビル)	(011) 212-3794
東北支社	〒980-0011	仙台市青葉区上杉1-17-7 (仙台上杉ビル)	(022) 216-4546
関東支社	〒330-6034	さいたま市中央区新都心11-2 (明治安田生命さいたま新都心ビル ランド・アクシス・タワー)	(048) 600-5835
新潟支店	〒950-8504	新潟市中央区東大通2-4-10 (日本生命ビル)	(025) 241-7227
神奈川支社	〒220-8118	横浜市西区みなとみらい2-2-1 (横浜ランドマークタワー)	(045) 224-2624
北陸支社	〒920-0031	金沢市広岡3-1-1 (金沢パークビル)	(076) 233-5502
中部支社	〒450-8522	名古屋市中村区名駅3-28-12 (大名古屋ビル)	(052) 565-3314
豊田支店	〒471-0034	豊田市小坂本町1-5-10 (矢作豊田ビル)	(0565) 34-4112
関西支社	〒530-8206	大阪市北区堂島2-2-2 (近鉄堂島ビル)	(06) 6347-2771
中国支社	〒730-8657	広島市中区中町7-32 (ニッセイ広島ビル)	(082) 248-5445
四国支社	〒760-8654	高松市寿町1-1-8 (日本生命高松駅前ビル)	(087) 825-0055
九州支社	〒810-8686	福岡市中央区天神2-12-1 (天神ビル)	(092) 721-2247

インターネットによる三菱電機FA機器技術情報サービス

MELFANSwebホームページ: <http://www.MitsubishiElectric.co.jp/melfansweb>
 MELFANSwebのFAランドでは、体験版ソフトウェアやソフトウェアアップデートのダウンロードサービス、GOTのオンラインマニュアル、Q&Aサービス等がご利用いただけます。FAランドのID登録(無料)が必要です。

三菱電機FA機器TEL、FAX技術相談

※1: 土・日・祝祭日、春期・夏期・年末年始の休日を除く通常業務日
 ※2: ACサーボ、モーション窓口にて対応します
 ※3: 春期・夏期・年末年始の休日を除く

●電話技術相談窓口

対象機種	電話番号	受付時間※1
GOT表示器	052-712-2417	月曜～金曜 9:00～19:00
FGOT/DU表示器	052-725-2271	月曜～木曜 9:00～19:00 金曜 9:00～17:00
MELSEC-FX/F	Fシーケンサ全般	
MELSEC-Q/L/QnA/Aシーケンサ	シーケンサ一般(下記以外)	052-711-5111
	ネットワーク、シリアルコミュニケーションユニット	052-712-2578
	位置決めユニット、シリアルモーションユニット ※2	052-712-6607
	アナログ、温調、温度入力、高速カウンタユニット	052-712-2579
	C言語コントローラ/MESインタフェースユニット/高速データロガーユニット	052-712-2370
MELSOFTシーケンサプログラミングツール	052-719-4557	月曜～木曜 9:00～19:00 金曜 9:00～17:00
MELSOFT通信支援ソフトウェアツール	052-711-0037	月曜～金曜 9:00～19:00
MELSECパソコンボード	052-712-2370	月曜～木曜 9:00～19:00
MELSEC計装/Q二重化	052-712-2830	金曜 9:00～17:00
MELSEC Safety	052-712-3079	

●FAX技術相談窓口 MELFANSwebまたは、H@ISEIwebのQ&Aもご利用ください。なお、お急ぎの場合は、お手数ですが、上記電話技術相談窓口までご相談ください。

対象機種	FAX番号	受付時間※1
上記対象機種(電力計測ユニット(QE8口)を除く)	052-719-6762	9:00～16:00(受信は常時※3)
電力計測ユニット(QE8口)	084-926-8340	9:00～15:00(受信は常時※3)

安全に関するご注意

本テクニカルニュースに記載された製品を正しくお使いいただくためご使用前に必ず「マニュアル」をよくお読みください。