

## 三菱電機グラフィックオペレーションターミナル テクニカルニュース [1 / 4]

[発行番号] GOT-D-0107-C

[表題] GOT2000シリーズ メール送信機能拡張のご紹介

[発行] 2017年2月 (2021年5月改訂C版)

[適用機種] GOT2000シリーズ

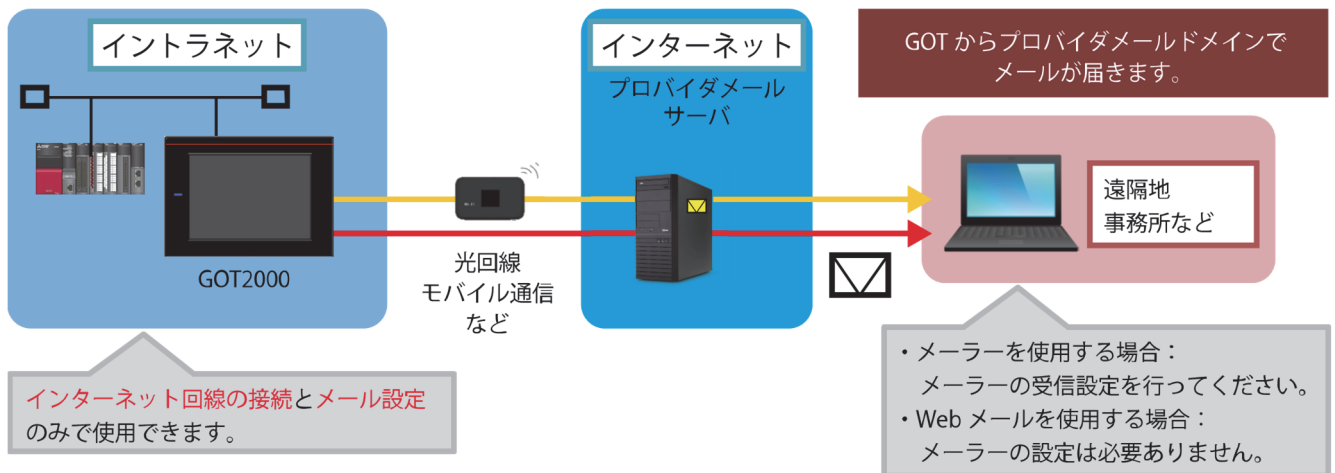
三菱電機グラフィックオペレーションターミナル(GOT)に格別のご愛顧を賜り厚くお礼申し上げます。  
GOT2000シリーズのメール送信機能が拡張しましたので、ご紹介いたします。  
また、弊社で動作確認をしたメールサービスをご紹介いたします。

### 1. メール送信機能の拡張内容

プロバイダなどのメールサービスを使用する場合、イントラネット内にSMTPサーバを設置する必要がなくなりました。

バージョン1.165X以降のGT Designer3を使用してください。 \*1

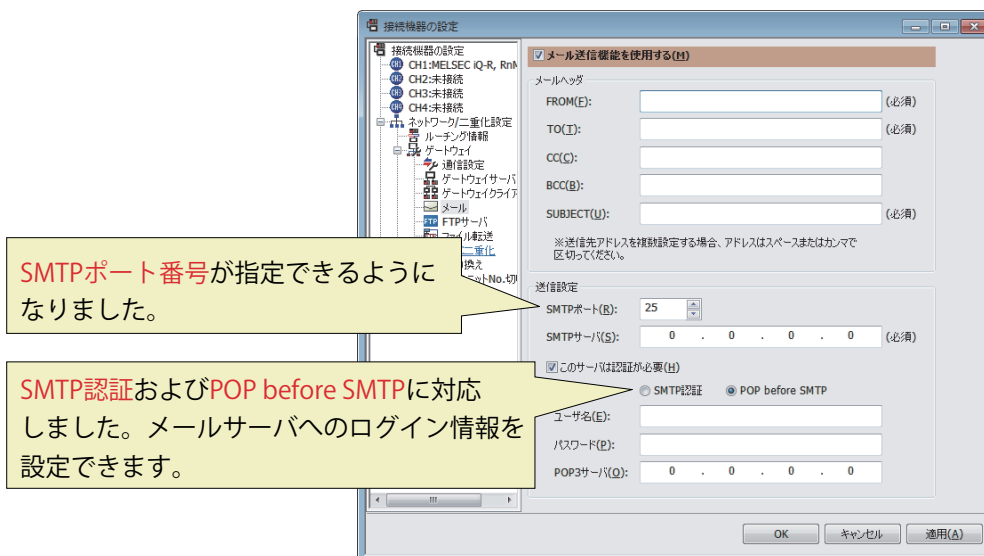
\*1 129字以上、256字以下のパスワードを使用される場合、GT Designer3 Ver1.165X以降を使用し、GOTiにバージョンAA以降のBootOSを書き込んでください。



## 2. SMTPサーバの設定

メールサービスのSMTPサーバのIPアドレス、SMTPポートを設定することで、メールサービスのメールがGOTで使用できます。

SMTPサーバに認証が必要な場合、認証の設定をしてください。



### 【参考】

メールサービスのSMTPサーバのIPアドレスの検索方法をご紹介します。

ただし、ネットワーク環境によっては、利用できない場合があります。

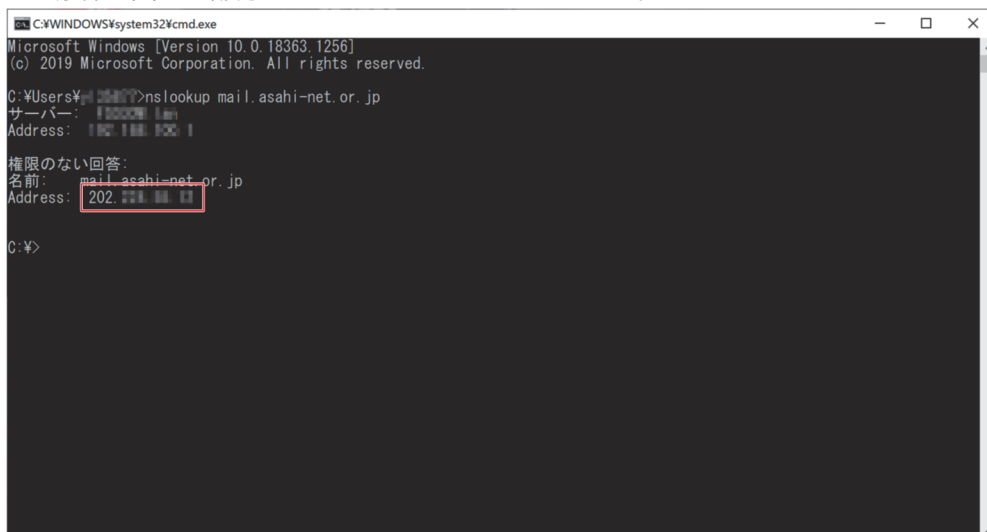
その場合、ネットワーク管理者にお問い合わせください。

また、利用するメールサービスによってはSMTPサーバのIPアドレスが変更される可能性があります。

例) Windows10を使用し、メールサービスのSMTPサーバのIPアドレスを検索する場合

- 手順1. コマンドプロンプトを起動します。
- 手順2. 以下のコマンドを入力します。  
nslookup mail.asahi-net.or.jp
- 手順3. エンターキーを押下します。

下記の赤枠で囲った部分がSMTPサーバのIPアドレスです。



## 3. 動作確認結果

2021年5月現在の情報です。

内容に関しましては、その後予告なく変更される場合がございますので、あらかじめご了承ください。

サービス名	結果 *1
ASAHIネット (****@asahi-net.or.jp)	○
Yahoo!メール (****@yahoo.co.jp)	○→× *2
Gmail (****@gmail.com)	×
au one net (****@**.auone-net.jp)	○ *3
Twilio SendGrid *4	○

\*1 GOTから送信したメールを、インターネット経由で別端末にて受信できることを確認しました。

\*2 2021年1月19日より、Yahoo!メールサービスにおいて「POP/SMTP」サービスの提供が終了となるため使用できません。

\*3 2016年年12月時点での動作確認結果です。

\*4 Twilio Inc.が提供するメール配信サービスです。

## 改訂履歴

副番	発行年月	改訂内容
-	2017年2月	・ 初版発行
A	2020年5月	・ 「3. 動作確認結果」に記載を追加。
B	2021年1月	・ 「3. 動作確認結果」に記載を追加。
C	2021年5月	・ 「3. 動作確認結果」に記載を追加。

### ■商標、登録商標について

製品名、社名はそれぞれの会社の商標、または登録商標です。

[発行番号] GOT-D-0107-C

## 三菱電機株式会社 〒100-8310 東京都千代田区丸の内2-7-3 (東京ビル)

お問い合わせは下記へどうぞ

本社機器営業部	〒110-0016	東京都台東区台東1-30-7 (秋葉原アイマークビル)	(03) 5812-1450
北海道支社	〒060-8693	札幌市中央区北二条西4-1 (北海道ビル)	(011) 212-3794
東北支社	〒980-0013	仙台市青葉区花京院1-1-20 (花京院スクエア)	(022) 216-4546
関東支社	〒330-6034	さいたま市中央区新都心11-2 (明治安田生命さいたま新都心ビルランド・アクシス・タワー34F)	(048) 600-5835
新潟支店	〒950-8504	新潟市中央区東大通1-4-1 (マルタケビル)	(025) 241-7227
神奈川支社	〒220-8118	横浜市西区みなとみらい2-2-1 (横浜ランドマークタワー)	(045) 224-2624
北陸支社	〒920-0031	金沢市広岡3-1-1 (金沢パークビル)	(076) 233-5502
中部支社	〒450-6423	名古屋市中村区名駅3-28-12 (名古屋ビルデング22F)	(052) 565-3314
豊田支店	〒471-0034	豊田市小坂本町1-5-10 (矢作豊田ビル)	(0565) 34-4112
関西支社	〒530-8206	大阪市北区大深町4-20 (グランフロント大阪タワーA)	(06) 6486-4122
中国支社	〒730-8657	広島市中区中町7-32 (ニッセイ広島ビル)	(082) 248-5348
四国支社	〒760-8654	高松市寿町1-1-8 (日本生命高松駅前ビル)	(087) 825-0055
九州支社	〒810-8686	福岡市中央区天神2-12-1 (天神ビル)	(092) 721-2247

三菱電機 FA

検索

**メンバー  
登録無料!**

[www.MitsubishiElectric.co.jp/fa](http://www.MitsubishiElectric.co.jp/fa)

### インターネットによる情報サービス「三菱電機FAサイト」

三菱電機FAサイトでは、製品や事例などの技術情報に加え、トレーニングスクール情報や各種お問い合わせ窓口をご提供しています。また、メンバー登録いただくとマニュアルやCADデータ等のダウンロード、eラーニングなどの各種サービスをご利用いただけます。

### 三菱電機FA機器電話、FAX技術相談

●電話技術相談窓口 受付時間 ※1 月曜～金曜 9:00～19:00、土曜・日曜・祝日 9:00～17:00

対象機種	電話番号	自動窓口案内 選択番号※1	対象機種	電話番号	自動窓口案内 選択番号※1
自動窓口案内	052-712-2444	—	SCADA GENESIS64™	052-712-2962 <sup>※2※6</sup>	—
エッジ コンピューティング 製品	産業用PC MELIPC Edgecross対応ソフトウェア (NC Machine Tool OptimizerなどのNC関連製品を除く)	052-712-2370 <sup>※2</sup>	8		
MELSEC iQ-R/Q/L/QnAS/AnSシリーズ (CPU内蔵Ethernet機能などネットワークを除く)	052-711-5111	2→2	サーボ/ 位置決めユニット/ モーションユニット/ シンプルモーション ユニット/ モーションコントローラ/ センシングユニット/ 組み込み型サーボシステム コントローラ	052-712-6607	1→2 1→1 1→1 1→2 1→1 1→2
MELSEC iQ-F/FXシリーズ全般	052-725-2271 <sup>※3</sup>	2→1	モーションソフトウェア		
ネットワークユニット (CC-Linkファミリー/MELSECNET/Ethernet/シリアル通信)	052-712-2578	2→3	シンプルモーションユニット (MELSEC iQ-R/iQ-F/iQ-Lシリーズ)		1→2
MELSOFTシリーズ エンジニアリングソフトウェア	MELSOFT GXシリーズ (MELSEC iQ-R/Q/L/ QnAS/AnS)	052-711-0037	2→2	モーションCPU (MELSEC iQ-R/Q/AnSシリーズ)	1→1
MELSOFT 統合エンジニアリング環境	MELSOFT Navigator	052-799-3591 <sup>※2</sup>	2→6	センシングユニット (MR-MTシリーズ)	1→2
iQ Sensor Solution			シンプルモーションボード/ ポジションボード		1→2
MELSOFT 通信支援ソフトウェアツール	MELSOFT MXシリーズ	052-712-2370 <sup>※2</sup>	2→4	MELSOFT MTシリーズ/ MRシリーズ/EMシリーズ	1→2
MELSECパソコンボード	Q80BDシリーズなど				
C言語コントローラ/C言語インテリジェント機能ユニット			センサレスサーボ	FR-E700EX/MM-GKR	052-722-2182
MESインタフェースユニット/高速データロガーユニット/ 高速データコミュニケーションユニット/ OPC UAサーボユニット		052-799-3592 <sup>※2</sup>	2→5	インバータ	FREQROLシリーズ
システムレコーダ				三相モータ	三相モータ225フレーム以下
MELSEC計装/iQ-R/ Q二重化	プロセスCPU/二重化機能 SIL2プロセスCPU (MELSEC iQ-Rシリーズ) プロセスCPU/二重化CPU (MELSEC-Qシリーズ)	052-712-2830 <sup>※2※3</sup>	2→7	産業用ロボット	MELFAシリーズ
MELSEC Safety	安全シリーズ (MELSEC iQ-R/QSシリーズ) 安全コントローラ (MELSEC-WSシリーズ)	052-712-3079 <sup>※2※3</sup>	2→8	電磁クランチ・ブレーキ/テンションコントローラ	052-712-5430 <sup>※5</sup>
電力計測ユニット/ 絶縁監視ユニット	QEシリーズ/REシリーズ	052-719-4557 <sup>※2※3</sup>	2→9	データ収集アナライザ	MELQICIU1/IU2シリーズ
FAセンサ MELSENSOR	レーザ変位センサ ビジョンセンサ コードリーダー	052-799-9495 <sup>※2</sup>	6	低圧開閉器	MS-Tシリーズ/MS-Nシリーズ US-Nシリーズ
表示器 GOT	GOT2000/1000シリーズ MELSOFT GTシリーズ	052-712-2417	4→1 4→2	低圧遮断器	ノーヒューズ遮断器/ 漏電遮断器/MDUブレーカ/ 気中遮断器 (ACB) など

●FAX技術相談窓口 受付時間 月曜～金曜 9:00～16:00(祝日・当社休日を除く)

対象機種	FAX番号
電力計測ユニット/絶縁監視ユニット (QEシリーズ/REシリーズ)	084-926-8340 <sup>※4</sup>
三相モータ225フレーム以下	0536-25-1258 <sup>※8</sup>
低圧開閉器	0574-61-1955 <sup>※9</sup>
低圧遮断器	084-926-8280 <sup>※10</sup>
電力管理用計器/省エネ支援機器/小容量UPS (5kVA以下)	084-926-8340 <sup>※6</sup>

三菱電機FAサイトの「仕様・機能に関するお問い合わせ」もご利用ください。  
 ※8: 月曜～木曜の9:00～17:00と金曜の9:00～16:30 (祝日・当社休日を除く)  
 ※9: 月曜～金曜の9:00～15:00 (祝日・当社休日を除く)  
 ※10: 電力計測ユニット/絶縁監視ユニット (QEシリーズ/REシリーズ)、低圧遮断器、電力管理用計器/  
 省エネ支援機器/小容量UPS (5kVA以下)のFAX技術相談窓口は2021年12月末をもって  
 サービスを終了いたします。  
 お問い合わせについては、三菱電機FAサイトの「仕様・機能に関するお問い合わせ」をご利用ください。  
 三菱電機の「FAトップ」お問い合わせ仕様・機能・ウェブサイトからのお問い合わせから  
 ご利用いただけます。

**安全に関するご注意**

本テクニカルニュースに記載された製品を正しくお使いいただくためご使用前に必ず「マニュアル」をよくお読みください。