

三菱シーケンサ テクニカルニュース

No. FA-D-0077 1/6

2009年12月発行

表題	iQ Worksにてアプリケーションを起動できない、またはプロジェクト（ワークスペース）の新規作成・開く・保存ができないときの処置方法
適用機種	三菱統合FAソフトウェアMELSOFT iQ Works (MELSOFT Navigator, GX Works2, MT Works2, GT Works3)

三菱統合FAソフトウェアMELSOFTシリーズに格別のご愛顧を賜り厚くお礼申し上げます。

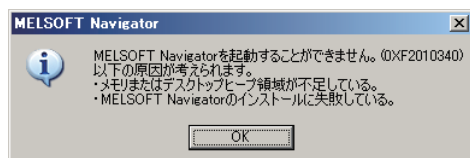
iQ Works (MELSOFT Navigator, GX Works2, MT Works2, GT Works3) にて、アプリケーションを起動できない、またはプロジェクト（ワークスペース）の新規作成・開く・保存ができないときの処置方法について説明します。

1. 現象

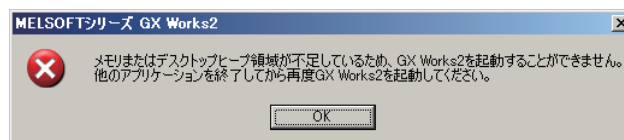
MELSOFT Navigator, GX Works2, MT Works2, GT Works3にて、アプリケーションを起動したとき、またはプロジェクト（ワークスペース）の新規作成・開く・保存の操作を行ったときに以下のダイアログボックスが表示され、メッセージに対する処置を行っても、操作が実行できない場合があります。

(1) アプリケーション起動

① MELSOFT Navigator の場合

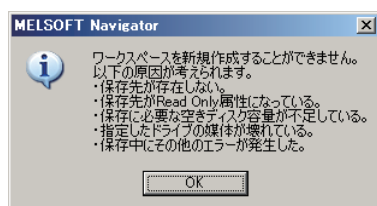


② GX Works2 の場合

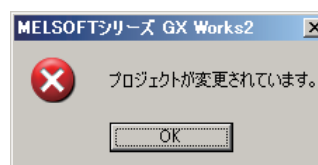


(2) プロジェクトまたはワークスペースの新規作成

① MELSOFT Navigator の場合

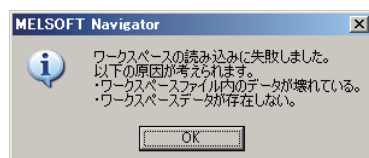


② GX Works2 の場合

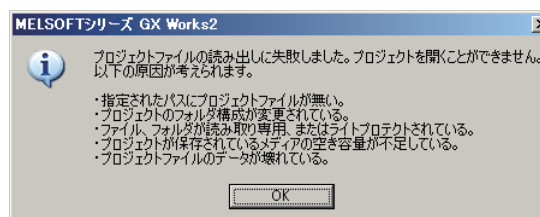


(3) プロジェクトまたはワークスペースを開く

① MELSOFT Navigator の場合

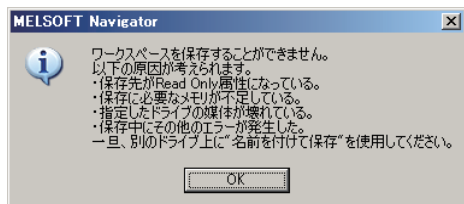


② GX Works2, MT Works2, GT Works3 の場合

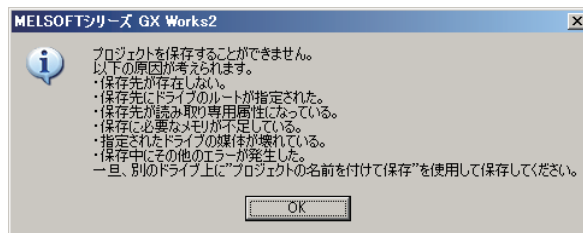


(4) プロジェクトまたはワークスペースの保存

① MELSOFT Navigator の場合



② GX Works2, MT Works2, GT Works3 の場合



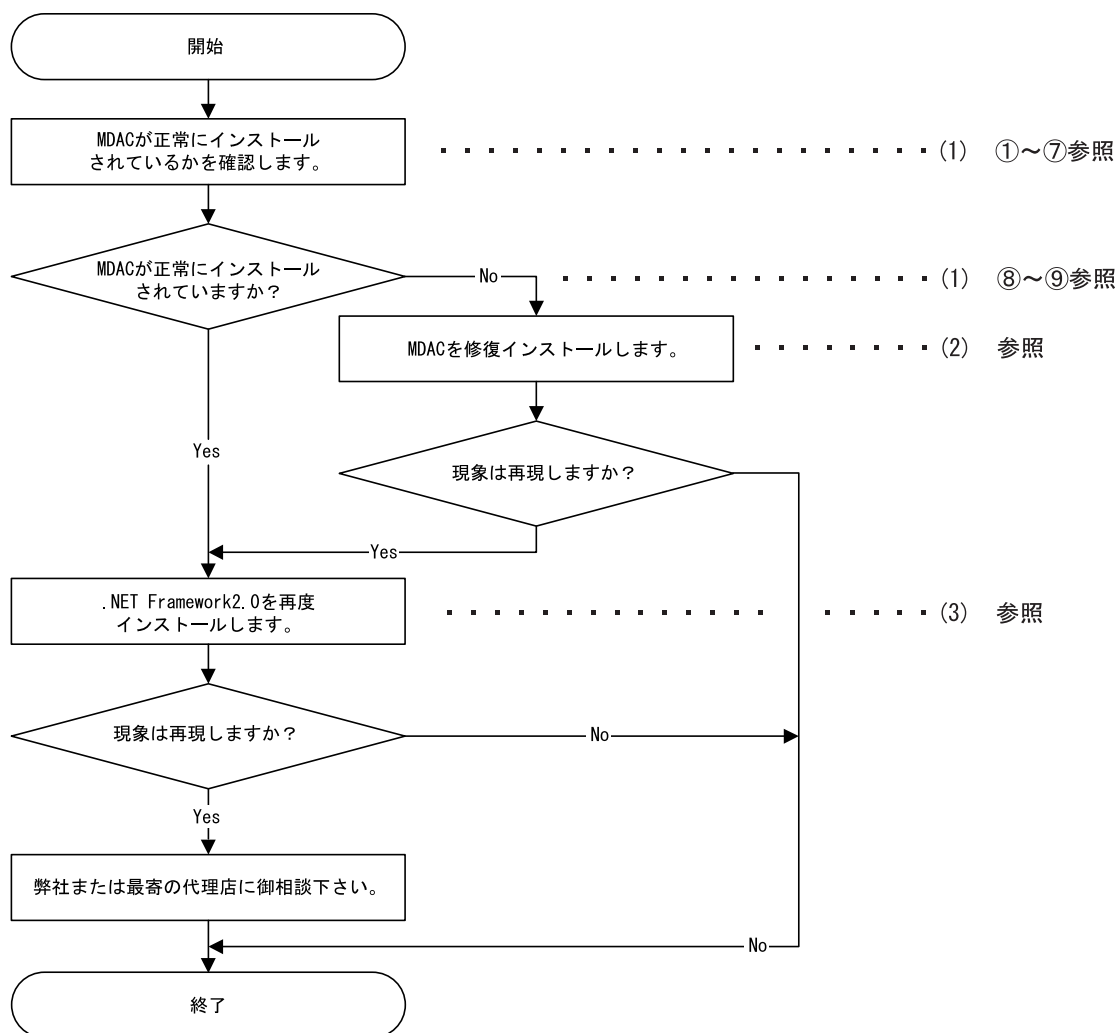
2. 原因

表示されたメッセージに対する処置を行ったにもかかわらず、操作が実行できない場合は、Windows Updateの失敗、他社製品ソフトウェアの登録・削除等により、iQ Worksを動作させるための環境が整っていないことが考えられます。弊社にて本現象の発生を確認した環境を下記に示します。

- (1) Microsoft® .NET Framework 2.0が正常に動作していない
- (2) MDAC (Microsoft Data Access Components) が正常に動作していない

3. 処置方法

iQ Worksを動作させるための環境を整えるために、以下の手順に従い処置を行ってください。以下の説明で掲載した画面は、Windows XP Service Pack3の画面です。



(1) MDACが正常にインストールされているかを確認

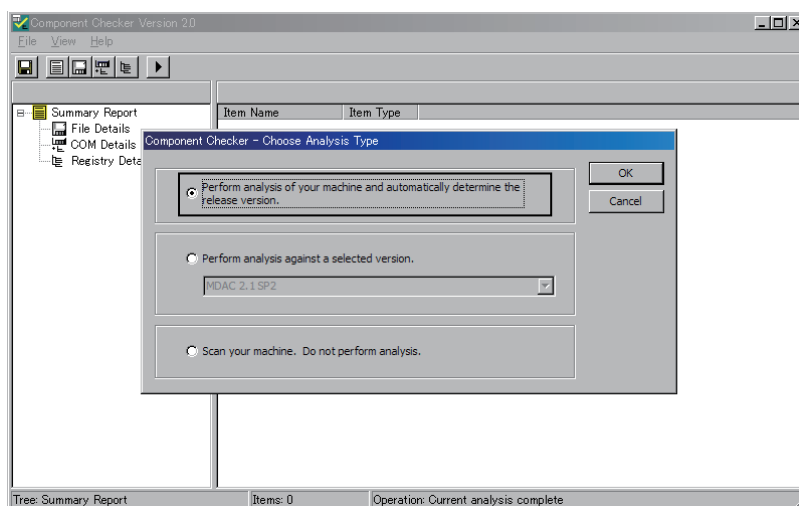
下記Microsoftサポート技術情報文書番号：307255の「詳細」を参照し、Component CheckerによりMDACが正常にインストールされているかを確認してください。

<http://support.microsoft.com/kb/307255/ja>

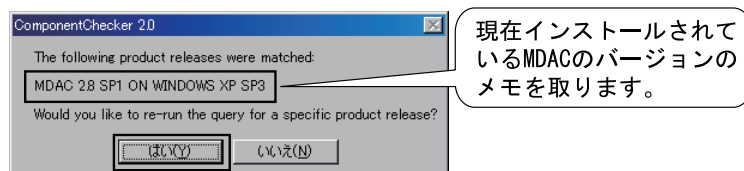
(本情報およびURLは2009年12月時点のものです。)

以下に、「MDACが正常にインストールされているかを確認する」手順について説明します。

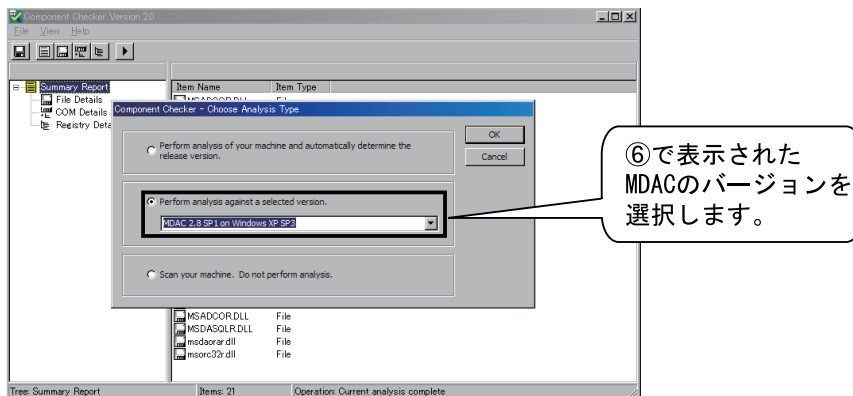
- ① 下記のWeb サイトにアクセスし、Component Checker (cc_x86.msi) をダウンロードします。
<http://www.microsoft.com/downloads/details.aspx?FamilyId=8F0A8DF6-4A21-4B43-BF53-14332EF092C9&displaylang=en>
- ② ①でダウンロードした「cc_x86.msi」をダブルクリックしComponent Checkerをインストールフォルダ「C:\¥CompChecker¥」にインストールします。
- ③ **スタート** ボタンをクリックし、[ファイル名を指定して実行]をクリックします。
- ④ 表示された[ファイル名を指定して実行]ダイアログボックスに「C:\¥CompChecker¥cc.exe」と入力し、**OK** ボタンをクリックします。
- ⑤ Component Checkerを起動すると以下の画面が表示されますので、
[Perform analysis of your machine and automatically determine the release version.]
を選択し、**OK** ボタンをクリックします。



- ⑥ 現在インストールされているMDACのバージョンが表示されますので、メモなどを取り、**はい** ボタンをクリックします。



- ⑦ 再び以下の画面が表示されますので、[Perform analysis against a selected version.]を選択し、⑥で表示されたMDACのバージョンを選択後、**OK**ボタンをクリックします。



- ⑧ MDACが正常にインストールされている場合、「Summary Report」の「File Details」, 「COM Details」, 「Registry Details」のいずれも「MATCH」のみが表示されます。
- ⑨ MDACが正常にインストールされていない場合、「Summary Report」の「File Details」, 「COM Details」, 「Registry Details」のいずれかに「MISMATCH」, または「NOTFOUND」が表示されます。

(2) MDACを修復インストールする方法

下記Microsoftサポート技術情報文書番号：899861の「解決方法」の「方法 2」を参照し、MDACの修復インストールを行ってください。

<http://support.microsoft.com/kb/899861/ja>

(本情報およびURLは2009年12月時点のものです。)

(3) .NET Framework 2.0を再度インストールする方法

下記の手順にて.NET Framework 2.0をパソコンから削除したあとに、再度.NET Framework 2.0のインストールを行ってください。

① .NET Framework 2.0の削除

- 1) **スタート**ボタンをクリックし、[コントロールパネル]をクリックします。
- 2) [プログラムの追加と削除]をクリックします。
- 3) プログラムの一覧から、[Microsoft .NET Framework 2.0]をクリックし、**削除**ボタンをクリックします。

※ 上位バージョンの.NET Frameworkや言語パックがインストールされている場合、.NET Framework 2.0の削除ができない場合があります。この場合は下記に示す順番で削除してください。

削除の順番：

1. Microsoft .NET Framework 3.5 Language Pack
2. Microsoft .NET Framework 3.5
3. Microsoft .NET Framework 3.0 Language Pack
4. Microsoft .NET Framework 3.0
5. Microsoft .NET Framework 2.0 Language Pack

ここで削除した上位バージョンの.NET Framework や言語パックの再インストールは②に続いて、③にて行います。

② .NET Framework 2.0のインストール

iQ WorksインストールCD-ROM内の.NET Framework 2.0インストーラを実行してください。
インストーラは下記ファイルです。

D:\\$SUPPORT¥DotNETFx SP1¥English¥dotnetfx20.exe

(上記の“D”はCD-ROMドライブ名です。使用するCD-ROMドライブ名が異なる場合は読み替えてください。)

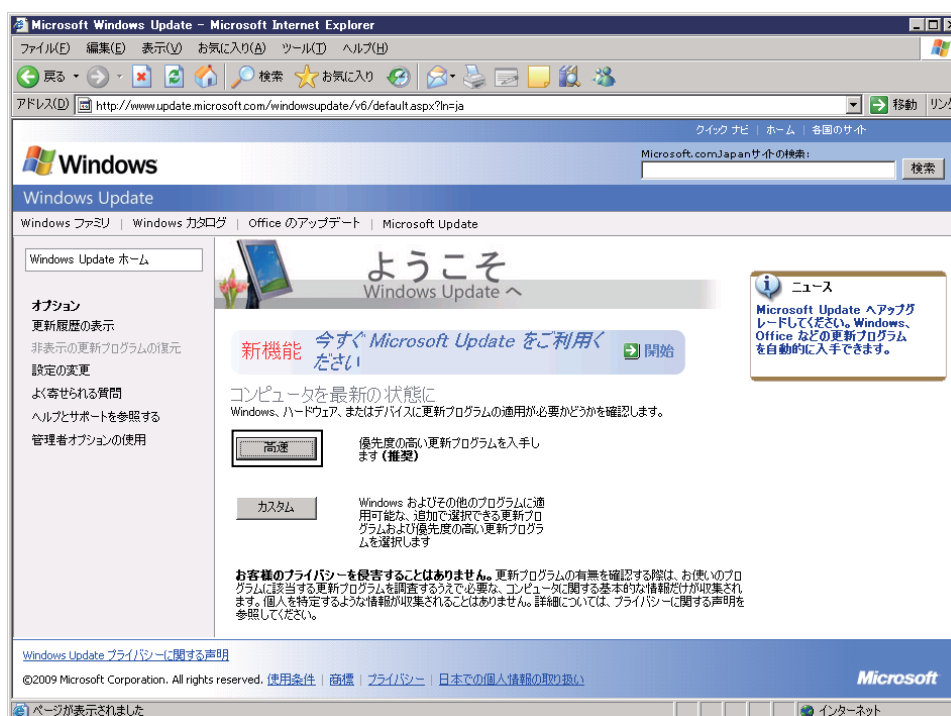
③ 最新のWindows更新プログラムのインストール

Microsoft Update Webサイトにアクセスし、Windowsを最新の状態にしてください。

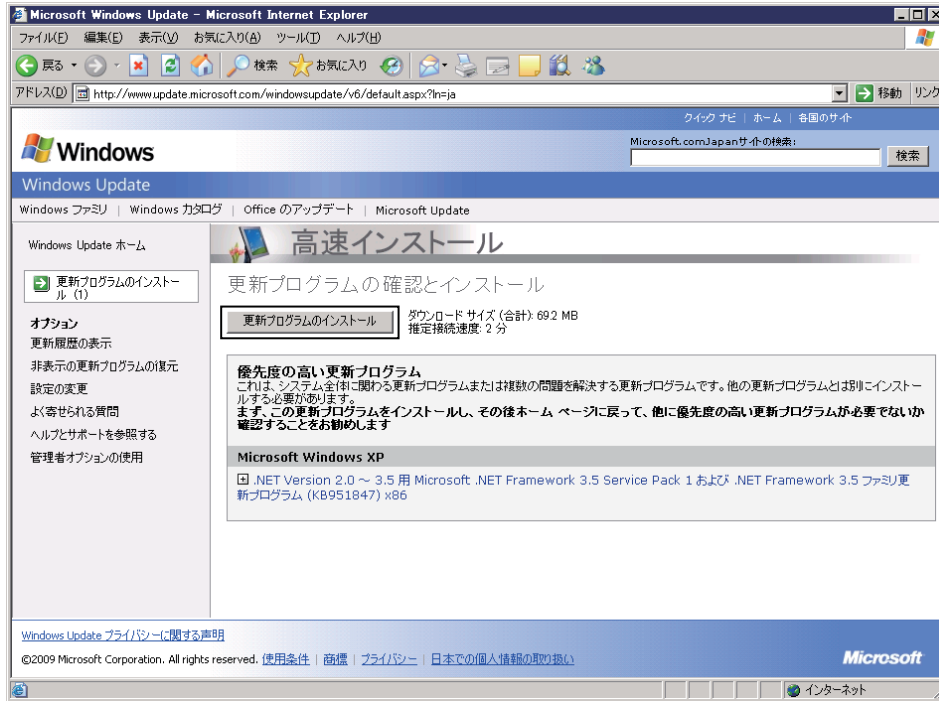
.NET Frameworkのサービスパック、セキュリティ更新プログラムなどがインストールされます。

1) Microsoft Internet Explorerを起動し、[ツール]メニューの[Windows Update]をクリックします。

2) 以下の画面が表示されたら、**高速**ボタンをクリックします。



- 3) 以下の画面が表示されたら、優先度の高い更新プログラムの一覧に「.NET Version 2.0 ~ 3.5 用 Microsoft .NET Framework 3.5 Service Pack 1 および .NET Framework 3.5 ファミリ更新プログラム (KB951847) x86」が表示されていることを確認し、更新プログラムのインストールボタンをクリックします。
(本情報は2009年12月時点のものです。)



- 4) 再起動を促すメッセージが表示された場合は、パソコンを再起動します。
5) 優先度の高い更新プログラムの一覧に何も表示されなくなるまで1)~4)を繰り返し、Windowsを最新の状態にします。

Microsoft, Windows, Microsoft Internet Explorer, Microsoft.NETは、米国Microsoft Corporationの米国およびその他の国における登録商標です。また、本資料の本文中では®、TMを省略して表記しています。

三菱電機株式会社 〒100-8310 東京都千代田区丸の内2-7-3 (東京ビル)

お問い合わせは下記へどうぞ

本社機器営業部	〒100-8310 東京都千代田区丸の内2-7-3 (東京ビル)	(03)3218-6760
北海道支社	〒060-8693 札幌市中央区北二条西4-1 (北海道ビル)	(011)212-3794
東北支社	〒980-0011 仙台市青葉区上杉1-17-7 (仙台上杉ビル)	(022)216-4546
関東支社	〒330-6034 さいたま市中央区新都心11-2 (明和生命さいたま新都心ビルランドアクセスタワー)	(048)600-5835
新潟支店	〒950-8504 新潟市中央区東大通2-4-10 (日本生命ビル)	(025)241-7227
神奈川支社	〒220-8118 横浜西区みなとみらい2-2-1 (横浜ランドマークタワー)	(045)224-2624
北陸支社	〒920-0031 金沢市広岡3-1-1 (金沢パークビル)	(076)233-5502
中部支社	〒450-8522 名古屋市中村区名駅3-28-12 (大名古屋ビル)	(052)565-3314
豊田支店	〒471-0034 豊田市小坂本町1-5-10 (矢作豊田ビル)	(0565)34-4112
関西支社	〒530-8206 大阪市北区堂島2-2-2 (近鉄堂島ビル)	(06)6347-2771
中国支社	〒730-8657 広島市中区中町7-32 (ニッセイ広島ビル)	(082)248-5348
四国支社	〒760-8654 高松市寿町1-1-8 (日本生命高松駅前ビル)	(087)825-0055
九州支社	〒810-8686 福岡市中央区天神2-12-1 (天神ビル)	(092)721-2247

三菱電機FA機器TEL/FAX技術相談 ※1:土・日・祝祭日、春期・夏期・年末年始の休日を除く通常業務日
※2:ACサーボ、モーション窓口にて対応します
※3:春期・夏期・年末年始の休日を除く

対象機種	電話番号	受付時間※1	
MELSEC-Q/L/QnA/A シーケンサ	シーケンサ一般 (下記以外) ネットワーク、シリアル コミュニケーションユニット 位置決めユニット※2 アナログ、温調、温度入力、 高速カウンタユニット C言語コントローラ/ MESインタフェースユニット/ 高速データロガーユニット	052-711-5111 052-712-2578 052-712-6607 052-712-2579 052-712-2370	月曜～金曜 9:00～19:00
MELSOFTシーケンサ プログラミングツール	MELSOFT GXシリーズ SW□ IVD-GPPA/GPPQなど	052-711-0037	月曜～金曜 9:00～19:00
MELSOFT通信支援 ソフトウェアツール	MELSOFT MXシリーズ SW□DSF-CSRP/OLEX/XMOPなど	052-712-2370	月曜～木曜 9:00～19:00 金曜 9:00～17:00
MELSECパソコンボード MELSEC計装/Q二重化	Q80BDシリーズなど プロセスCPU 二重化CPU	052-712-2830	
MELSEC Safety GOT表示器	MELSOFT PXシリーズ 安全シーケンサ/安全コントローラ GOT1000/A900シリーズなど MELSOFT GTシリーズ	052-712-3079 052-712-2417	月曜～金曜 9:00～19:00

対象機種	FAX番号	受付時間※1
上記全対象機種	052-719-6762	9:00～16:00 (受信は常時※3)

安全に関するご注意

本テクニカルニュースに記載された製品を正しくお使いいただくため
ご使用前に必ず「マニュアル」をよくお読みください。

インターネットによる三菱電機FA機器技術情報サービス
MELFANSwebホームページ: <http://www.MitsubishiElectric.co.jp/melfansweb>
MELFANSwebのFAランドでは、体験版ソフトウェアやソフトウェアアップデートのダウンロードサービス、MELSECシリーズのオンラインマニュアル、Q&Aサービス等がご利用いただけます。FAランドID登録 (無料) が必要です。