

三菱シーケンサ テクニカルニュース

No. PLC-D-394 1/4

2000年 12月

表 題	パソコン用CC-Linkシステムインタフェースボード パソコン用シーケンサCPUボード のソフトウェアパッケージ機能アップのお知らせ
適用機種	A80BD-J61BT11, A80BD-J61BT13, A80BD-A2USH-S1 A80BDE-J61BT11, A80BDE-J61BT13, A80BDE-A2USH-S1

三菱汎用パソコン用ボードに格別の御愛顧を賜り厚くお礼申し上げます。

2000年12月生産分よりパソコン用CC-Linkシステムインタフェースボード、シーケンサCPUボードに添付のソフトウェアパッケージが機能アップしましたので、ご連絡いたします。

記

[バージョンアップの主な特長]

Microsoft Windows 2000 Professional Operating Systemに対応

(CC-Linkシステムインタフェースボード, シーケンサCPUボード)

CC-Linkシステムインタフェースボード, シーケンサCPUボードがWindows 2000の環境下で使用可能になりました。

注 意

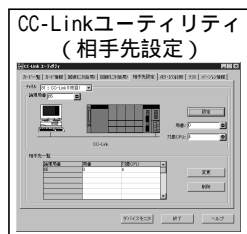
Windows 2000の環境下でユーザアプリケーションを作成する場合, Microsoft Visual Basic 5.0およびMicrosoft Visual C++ 5.0は使用できません。

Microsoft Visual Basic 6.0またはMicrosoft Visual C++ 6.0を使用してください。

マルチCPUシステムにアクセスが可能 (CC-Linkシステムインタフェースボード)

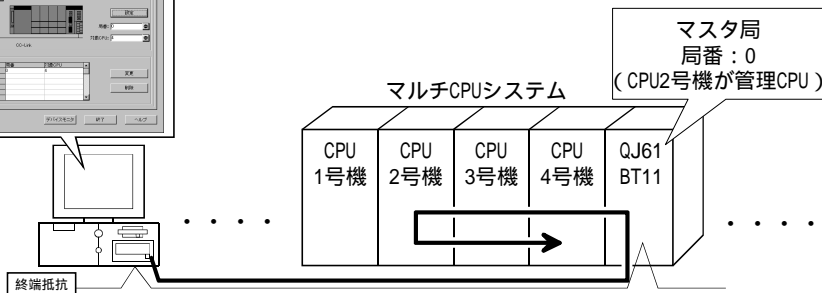
CC-Linkユーティリティ“相手先設定”画面にて論理局番の設定を行うことにより, CC-Linkシステムインタフェースボードを装着したパソコンから, QJ61BT11が装着されているマルチCPUシステムの任意のCPUに対してアクセスを行うことができます。

ローカル局
(CC-Linkシステムインタフェースボード)



<例>

CC-Linkシステムインタフェースボード (ローカル局) を装着したパソコンから, QJ61BT11 (管理CPUはCPU2号機) を経由しCPU4号機へアクセスを行う。



注 意

マルチCPUシステムへアクセスを行う場合, 機能バージョンB以降のQJ61BT11を使用してください。

[添付ソフトウェアパッケージの変更]

DOS/Vパソコン用 (日本語環境)

製 品		添付ソフトウェア	
		機能アップ前	機能アップ後
CC-Linkシステム インタフェースボード	A80BD-J61BT11	SW3DNF-CCLINK(FD 5枚)	SW4DNF-CCLINK-B (FD 6枚)
	A80BD-J61BT13		
シーケンサCPUボード	A80BD-A2USH-S1	SW0DNF-ANU-B(FD 3枚)	SW1DNF-ANU-B(FD 4枚)

IBM-PC/AT互換パソコン用 (英語環境)

製 品		添付ソフトウェア	
		機能アップ前	機能アップ後
CC-Linkシステム インタフェースボード	A80BDE-J61BT11	SW3DNF-CCLINK(FD 5枚)	SW4DNF-CCLINK-B (FD 6枚)
	A80BDE-J61BT13		
シーケンサCPUボード	A80BDE-A2USH-S1	SW0DNF-ANU-B(FD 3枚)	SW1DNF-ANU-B(FD 4枚)

[動作環境]

マルチプロセッサ対応のパソコンは、ドライバが対応していませんので使用できません。

Microsoft Windows NT Workstation Operating System Version 4.0使用時は、Service Pack3以上が必要です。

Microsoft Windows 2000 Professional Operating System使用時は、Microsoft Visual Basic 5.0およびMicrosoft Visual C++ 5.0は使用できません。

SW4DNF-CCLINK-B (日本語環境)

項 目	内 容
DOS/Vパソコン	Pentium 133MHz以上、PCIバススロット (ハーフサイズ) を搭載したDOS/Vパソコン (FC98-NXを含む)。
基本ソフトウェア(OS)	Microsoft Windows 2000 Professional Operating System (日本語版) , Microsoft Windows 95 Operating System (日本語版) , Microsoft Windows 98 Operating System (日本語版) , Microsoft Windows NT Workstation Operating System Version 4.0 (日本語版) のいずれか
プログラミング言語	Microsoft Visual Basic 5.0 (日本語版) , Microsoft Visual Basic 6.0 (日本語版) , Microsoft Visual C++ 5.0 (日本語版) , Microsoft Visual C++ 6.0 (日本語版) の いずれか。
必要メモリ容量	32MB以上
ハードディスク空き容量	15MB以上
ディスクドライブ (ドライバインストール時に必要)	3.5インチ(1.44MB)フロッピーディスクドライブ

SW1DNF-ANU-B (日本語環境)

項 目	内 容
DOS/Vパソコン	Pentium 133MHz以上, PCIバススロットを搭載したDOS/Vパソコン (FC98-NXを含む)。
基本ソフトウェア(OS)	Microsoft Windows 2000 Professional Operating System (日本語版), Microsoft Windows NT Workstation Operating System Version 4.0 (日本語版) のいずれか
プログラミング言語	Microsoft Visual Basic 5.0 (日本語版), Microsoft Visual Basic 6.0 (日本語版), Microsoft Visual C++ 5.0 (日本語版), Microsoft Visual C++ 6.0 (日本語版) の いずれか。
必要メモリ容量	32MB以上
ハードディスク空き容量	6MB以上
ディスクドライブ (ドライバインストール時に必要)	3.5インチ(1.44MB)フロッピーディスクドライブ

SW4DNF-CCLINK-B (英語環境)

項 目	内 容
IBM-PC/AT互換パソコン	Pentium 133MHz以上, PCIバススロット (ハーフサイズ) を搭載したIBM-PC/AT互換パ ソコン。
基本ソフトウェア(OS)	Microsoft Windows 2000 Professional Operating System (英語版), Microsoft Windows 95 Operating System (英語版), Microsoft Windows 98 Operating System (英語版), Microsoft Windows NT Workstation Operating System Version 4.0 (英語版) のいずれか
プログラミング言語	Microsoft Visual Basic 5.0 (英語版), Microsoft Visual Basic 6.0 (英語版), Microsoft Visual C++ 5.0 (英語版), Microsoft Visual C++ 6.0 (英語版) のい ずれか。
必要メモリ容量	32MB以上
ハードディスク空き容量	15MB以上
ディスクドライブ (ドライバインストール時に必要)	3.5インチ(1.44MB)フロッピーディスクドライブ

SW1DNF-ANU-B (英語環境)

項 目	内 容
IBM-PC/AT互換パソコン	Pentium 133MHz以上, PCIバススロットを搭載したIBM-PC/AT互換パソコン。
基本ソフトウェア(OS)	Microsoft Windows 2000 Professional Operating System (英語版), Microsoft Windows NT Workstation Operating System Version 4.0 (英語版) のいずれか
プログラミング言語	Microsoft Visual Basic 5.0 (英語版), Microsoft Visual Basic 6.0 (英語版), Microsoft Visual C++ 5.0 (英語版), Microsoft Visual C++ 6.0 (英語版) のい ずれか。
必要メモリ容量	32MB以上
ハードディスク空き容量	6MB以上
ディスクドライブ (ドライバインストール時に必要)	3.5インチ(1.44MB)フロッピーディスクドライブ

[インストールの注意事項]

- ・ 下記, 旧ソフトウェアパッケージがインストールされている場合は, アンインストールを行ったのち, 新
しいソフトウェアパッケージをインストールしてください。

SWODNF-CCLINK, SW1DNF-CCLINK, SW2DNF-CCLINK, SW3DNF-CCLINK

SWODNF-ANU, SWODNF-ANU-B

また, アンインストールを行うと各ユーティリティにて設定した内容がすべて消去されますので, 再設定
が必要です。

[ユーザアプリケーション流用時の注意事項]

旧ソフトウェアパッケージにて作成されたユーザアプリケーションを流用する場合は、再度リンクを行ってください。

[バージョンアップについて]


バージョンアップについては、各代理店または支社へお問い合わせください。

Microsoft Windows ,Microsoft Windows NT ,Microsoft Visual Basic ,Microsoft Visual C++は、米国Microsoft Corporationの米国およびその他の国における登録商標です。

FC98-NXIは、日本電気株式会社の登録商標です。

その他、文中における会社名、商品名は各社の商標または登録商標です。

また、テクニカルニュースの本文中では®、TMを省略して表記しています。


三菱電機株式会社 〒100-8310 東京都千代田区丸の内2-2-3(三菱電機ビル)

お問い合わせは下記へどうぞ


本社機器営業部	〒105-0011 東京都港区芝公園2-4-1 (秀和芝パークビル8館)	(03)3459-5662
長野支店	〒380-0901 長野市居町5 (勝山ビル)	(026)259-1264
北海道支社	〒060-8693 札幌市中央区北二条西4丁目 (北海道ビル)	(011)212-3785
東北支社	〒980-0011 仙台市青葉区上杉1-17-7 (三菱電機明治生命仙台ビル)	(022)216-4546
福島支店	〒963-8001 郡山市大町1-14-1 (協栄生命郡山ビル)	(024)923-5624
関東支社	〒331-0043 大宮市大成町4-298 (三菱電機大宮ビル)	(048)653-0256
新潟支店	〒950-0087 新潟市東大通2-4-10 (日本生命ビル)	(025)241-7227
東関東支社	〒277-0011 柏市東上町2-28 (第2水戸屋ビル)	(0471)62-3611
神奈川支社	〒220-8118 横浜市西区みなとみらい2-2-1 (ランドマークタワー)	(045)224-2623
北陸支社	〒920-0031 金沢市広岡3-1-1 (金沢パークビル)	(076)233-5502
中部支社	〒450-8522 名古屋市中村区名駅3-28-12 (大名古屋ビル)	(052)565-3314
静岡支店	〒420-0837 静岡市日出町2-1 (田中第一ビル)	(054)251-2855
浜松支店	〒430-7719 浜松市板屋町111-2 (浜松アクトタワー)	(053)456-7115
豊田支店	〒471-0034 豊田市小坂本町1-5-10 (矢作豊田ビル)	(0565)34-4112
岐阜支店	〒500-8842 岐阜市金町4-30 (明治生命岐阜単金町ビル)	(058)263-8787
三重支店	〒514-0032 津市中央2-4 (協栄生命三重支社ビル)	(059)229-1567
関西支社	〒530-8206 大阪市北区堂島2-2-2 (近鉄堂島ビル)	(06)6347-2771
京滋支店	〒600-8216 京都市下京区西洞院通堀小路ル東堀小路町608-9 (日本生命京都三誓ビル)	(075)361-2191
兵庫支店	〒650-0035 神戸市中央区浪花町59 (神戸朝日ビル)	(078)392-8561
中国支社	〒730-0037 広島市中区中町7-32 (日本生命ビル)	(082)248-5445
四国支社	〒760-8654 高松市寿町1-1-8 (日本生命高松駅前ビル)	(087)825-0055
九州支社	〒810-8686 福岡市中央区天神2-12-1 (天神ビル)	(092)721-2247

インターネットによる三菱電機FA機器技術情報サービス

MELFANWebホームページ: <http://www.nagoya.melco.co.jp/>
Q&Aサービスでは、質問を受け付けています。また、よく寄せられる質問 / 回答の閲覧ができます。
FAランドID登録(無料)が必要です。

三菱電機FA機器TEL、FAX技術相談

MELSEC-A, QnAシリーズTEL技術相談	受付/9:00 ~ 19:00月曜~木曜 9:00 ~ 17:00金曜(土曜・日曜・祭日は除く) 名古屋製作所... (052)711-5111
Q専用 TEL技術相談	受付/9:00 ~ 17:00 月曜~金曜(土曜・日曜・祭日は除く) 名古屋製作所... (052)712-5915
GX Developerソフトウェア TEL技術相談	受付/9:00 ~ 17:00 月曜~金曜(土曜・日曜・祭日は除く) 名古屋製作所... (052)711-0037
通信支援ソフトウェアツール およびパソコン用ポードTEL技術相談	受付/9:00 ~ 17:00 月曜~金曜(土曜・日曜・祭日は除く) 名古屋製作所... (052)712-2370
GOT専用 TEL技術相談	受付/9:00 ~ 17:00 月曜~金曜(土曜・日曜・祭日は除く) 名古屋製作所... (052)712-2417
F A X 技術 相 談	受付/9:00 ~ 16:00 月曜~金曜(土曜・日曜・祭日は除く)但し、受付日時 FAX技術相談センター... (052)719-6762


安全に関するご注意

本テクニカルニュースに記載された製品を正しくお使いいただくため
ご使用前に必ず「マニュアル」をよくお読みください。