

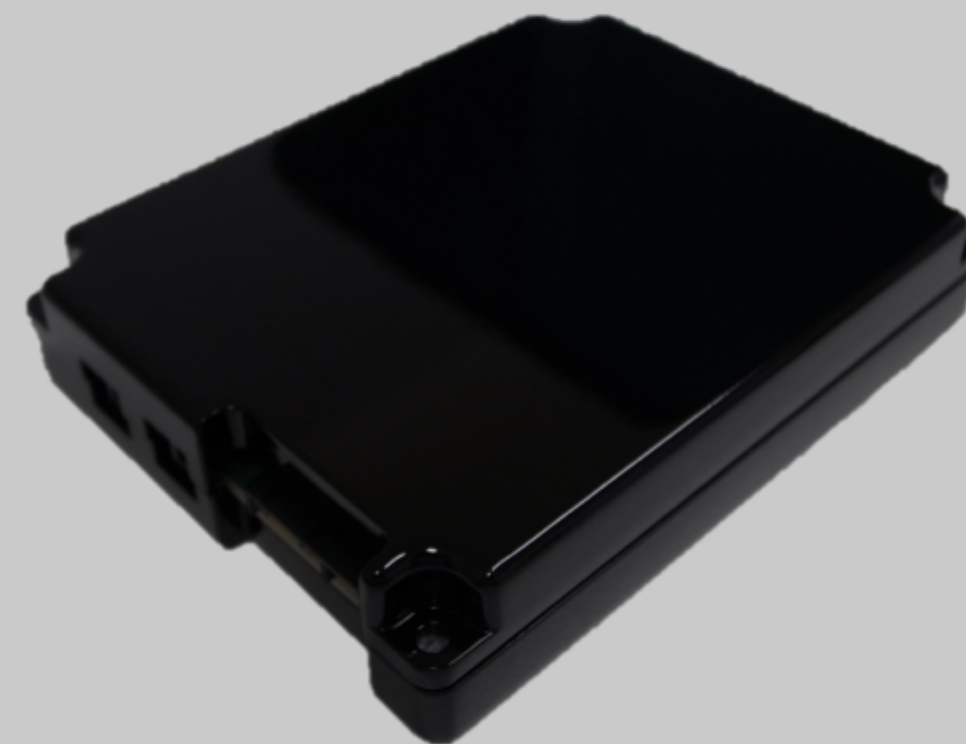
C2X車載機

概要

車両に搭載された車載機同士及び道路側アンテナと無線通信を行う車載機です。衝突事故を防止する安全運転支援システム、将来の路車協調型自動運転システム等への適用が可能です。

特長

- ・ 米国／欧州の通信規格に準拠
- ・ 安全運転支援及び協調型自動運転への適用を見据えたセキュアな通信を実現
- ・ アプリ追加容易なS/Wプラットフォームを構築



C2X車載機(開発中)

	米国	欧州
通信形態	車車／路車間	車車／路車間
通信規格	IEEE802.11p	ETSI ES 202 663
周波数	5.9GHz帯	5.9GHz帯
使用帯域幅	70MHz	30MHz
チャンネル幅	10MHz	10MHz
チャンネル数	7	3
変調方式	OFDM	OFDM
アクセス方式	CSMA/CA	CSMA/CA
伝送速度	3-27Mbps	3-27Mbps