

IR(赤外線)カメラ

概要

物体が放射する赤外線を検出し、サーマルイメージを出力するセンサーです。ヘッドライトが届かない暗闇で視野を確保でき、歩行者検知、動物検知に優れた効果を発揮、夜間の安全運転をサポートします。

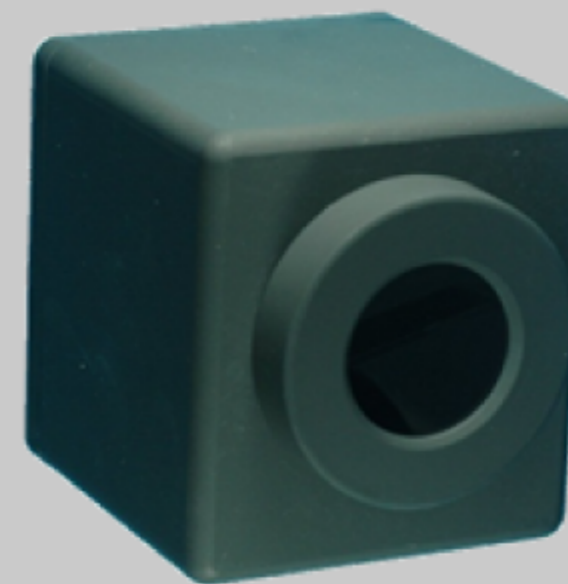
特長

1 IRカメラの特長

- ・ヘッドライトが届かない暗闇で視野を確保可能
- ・対向車のヘッドライトで眩惑されない
- ・夜間の歩行者、動物検知性能に優れる

2 適用できるアプリケーション

- ・夜間歩行者警報システム(ナイトビジョン)
- ・LEDヘッドライトの可変配光制御
- ・緊急自動ブレーキシステム(AEBS)
- ・車両周辺の夜間歩行者監視



IR(赤外線)カメラ