

放電加工機・切削加工機用CAD/CAMソフトウェア

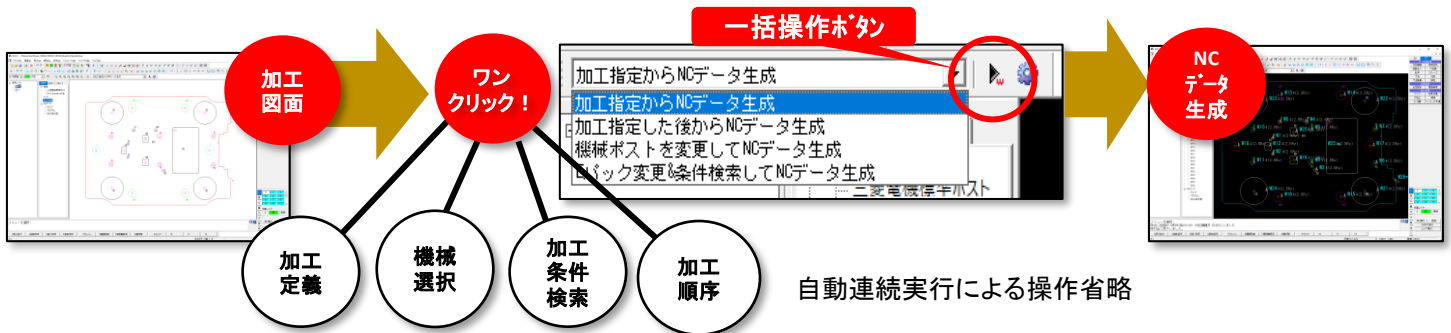
新バージョン

# CamMagic AD Ver.15

CAM作業の手数削減で、生産性向上に寄与

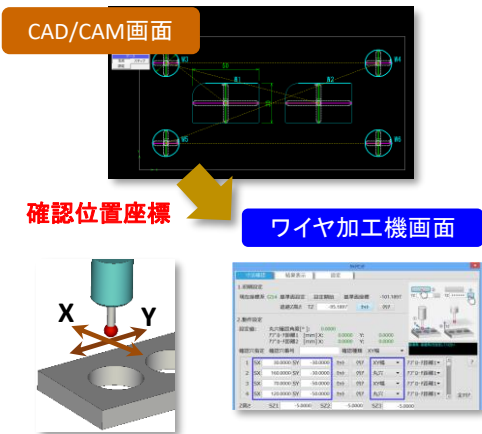
**ワイヤCAM** 「一括操作ボタン」でCAM手順を自動連続実行、最少手順で完了！

新しい「一括操作ボタン」をクリックし「加工指定からNCデータ生成」を選べば、ワイヤCAMに必要な手順を自動連続実行できます。加工定義から、機械選択、加工条件検索、形状順序、NCデータ作成まで一気に行えます。どこからどこまで自動連続実行するかは、パターンとして別に登録することもでき、実行時に選択することもできます。加工箇所が多くても、最少手順で操作が終わり、大幅な作業手数の削減が可能です。



**ワイヤCAM** タッチセンサ機上確認を支援 オプション

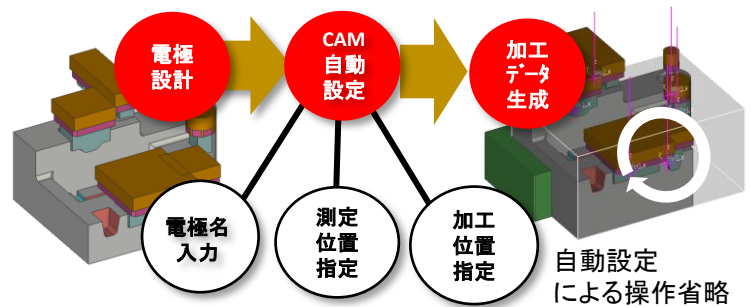
**形彫CAM** 自動設定で操作省略！



加工機上にタッチセンサを装着し、加工後のワーク寸法を確認する作業を支援します。

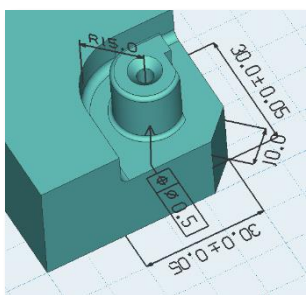
加工機に入力が必要な、確認位置座標をCAD/CAM側で指定できます。確認箇所が多い場合に便利です。

標準的な形状の電極であれば、「測定位置」「電極名」「加工位置」を自動設定し、CAM操作を省略できるようになりました。特に使用電極本数が多い場合には、大幅な生産性向上になります。



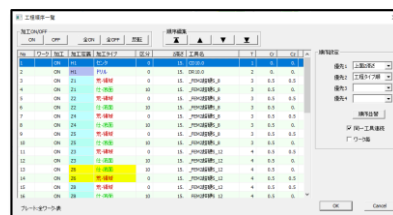
**3DCAD** PMI情報を表示可能に オプション

**切削CAM** 工程順序編集、操作性向上



他社3DCADで作成された、PMI情報(寸法や公差、精度などの製品製造情報)を読み込み、表示することができます。CAM定義時に、これらの情報を確認しながら必要な設定をすることができるようになり、便利です。

※PMI: Product Manufacturing Information



工程順序の編集操作画面が一画面に統合され操作性が大幅に向上しました。ワイヤCAM・形彫CAMと統一した操作性になりました。