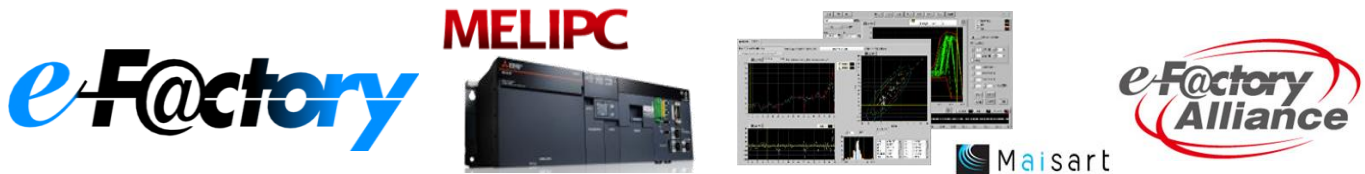


『三菱電機 FAソリューションセミナー』開催のご案内

- ◆開催日時：2018年11月13日(火) 13:00～16:30(受付開始 12:30)
- ◆開催場所：メッセウイング・みえ(サオリーナ横)1階 中研修室
住所：〒514-0056 三重県津市北河路町19番地1 TEL:059-223-4655

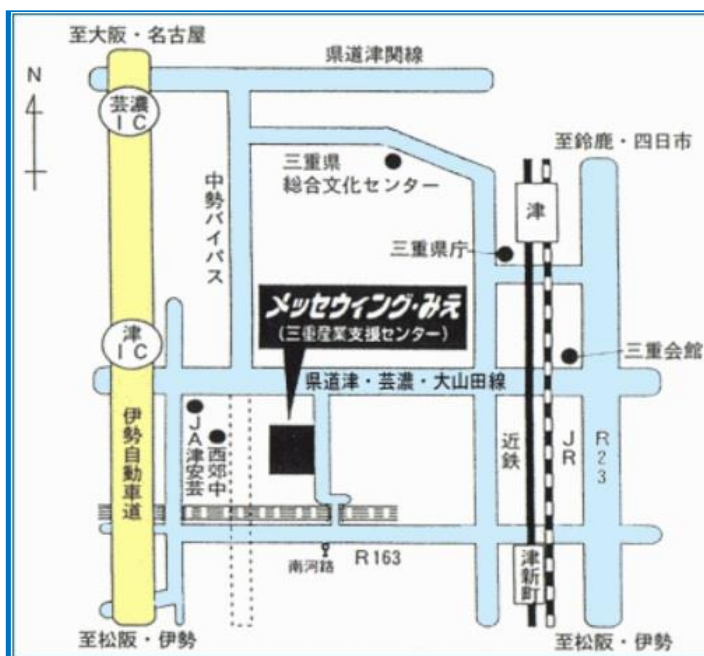


【セミナーのご案内】 受付開始 12:30

項番	セミナー内容	時間	講師
1	e-F@ctoryに関するご紹介 「e-F@ctoryとエッジコンピューティング」	13:00～13:45 (45分)	三菱電機 中部支社
2	当社AI技術(Maisart)のご紹介	13:50～14:20 (30分)	三菱電機 情報技術総合研究所
3	エッジコンピューティング新製品のご紹介 「MELIPC、リアルタイムデータアナライザ他」	14:30～15:10 (40分)	三菱電機 中部支社
4	当社製作所におけるe-F@ctory 導入事例のご紹介 「省エネ・生産性向上・予防保全の取組」	15:15～15:55 (40分)	三菱電機 福山製作所
5	IoT活用事例のご紹介 「トレーサビリティ」	16:00～16:30 (30分)	三菱電機 コントロールソフトウェア

※裏面の申込書に必要事項をご記入のうえ、事前にお申し込みください。

【会場のご案内】



■公共交通機関

- ・鉄道(JR・近鉄)をご利用の方
最寄り駅 津駅(JR・近鉄)・津新町駅(近鉄)
- ・バスをご利用の方
近鉄津新町駅～南河路バス停下車(約10分)～徒歩
津駅前(東口)～南河路バス停下車(約25分)～徒歩
三重病院～津駅経由～津新町経由～サオリーナ前
- ・タクシーをご利用の方
津駅(JR・近鉄)より約4km タクシーで約10分
津新町駅(近鉄)より約3km タクシーで約7分

■お車

- 近畿自動車道伊勢線(伊勢自動車道) 津ICより3分
国道23号線中勢バイパスに隣接

三菱電機 FAソリューションセミナー in 津

本申込書にご記入のうえ11月6日(火)までにお申し込みください。なお、先着順ですので、定員になり次第締め切らせていただきます。

[セミナー事前申し込み]※定員:30名

項番	セミナー内容	時間	講師
1	e-F@ctoryに関するご紹介 「e-F@ctoryとエッジコンピューティング」	13:00~13:45 (45分)	三菱電機㈱ 中部支社
2	当社AI技術(Maisart)のご紹介	13:50~14:20 (30分)	三菱電機㈱ 情報技術総合研究所
3	エッジコンピューティング新製品のご紹介 「MELIPC、リアルタイムデータアナライザ他」	14:30~15:10 (40分)	三菱電機㈱ 中部支社
4	当社製作所におけるe-F@ctory 導入事例のご紹介 「省エネ・生産性向上・予防保全の取組」	15:15~15:55 (40分)	三菱電機㈱ 福山製作所
5	IoT活用事例のご紹介 「トレーサビリティ」	16:00~16:30 (30分)	三菱電機コントロールソフトウェア㈱

※セミナーはセットになっているため個々ではご聴講できません。ご了承ください。

下記太枠内の個人情報利用目的に同意します。 Yes No (※必ずいずれかにチェック してください。)

<本書の個人情報に関する利用目的> お客様の個人情報は以下の目的で利用させていただきます。

- ①セミナーのご出席に係るご確認・ご連絡及び商品・サービス・催し物等についてのご案内・ご連絡(DM・電話等)のために利用します。
- ②上記利用目的のため当社の関係会社・代理店へお客様の個人情報を提供することがあります。
- ③個人情報に対し開示・訂正・利用停止・利用目的の通知等を望まれる場合は、下記までその旨をご連絡ください。
事務局:三菱電機㈱ 中部支社 機器第二部 FAソリューション課 TEL:052-565-3385
- ④個人情報の提供は任意ですが、ご同意いただけない場合は当社からのご連絡等できない場合がございます。

ご記入欄

貴社名	御芳名(フリガナ) -----
御住所	
御所属	電話番号
御役職名	Mail AdressもしくはFAX番号

◆お申し込みに関する留意点◆

1. お手数ではございますが、お申し込みは1人1枚でお願いいたします。(コピー使用可)
2. 先着順ですので、定員になり次第締め切らせていただきます。なお定員を超えた場合、その旨をご連絡させていただきますので、ご了承ください。

◆当日入場についてのご案内◆

1. 本申込書は受講票を兼ねておりますのでご持参ください。
2. 開講5分前までにご入場ください。

■お問合せ・申し込み

三菱電機株式会社 中部支社 機器第二部 FAソリューション課

TEL:052-565-3385 FAX:052-565-3207

e-mail:chubu_fa-kiki.info@mf.MitsubishiElectric.co.jp

『三菱電機 FAソリューションセミナー』開催のご案内

◆開催日時：2018年11月28日(水) 13:00~16:30(受付開始 12:30)
◆開催場所：岡崎商工会議所 4階 401会議室
住所：〒444-0874 岡崎市竜美南1丁目2 岡崎商工会議所 TEL：0564-53-6161



【セミナーのご案内】受付開始 12:30

項番	セミナー内容	時間	講師
1	e-F@ctoryに関するご紹介 「e-F@ctoryとエッジコンピューティング」	13:00~13:45 (45分)	三菱電機㈱ 中部支社
2	当社AI技術(Maisart)のご紹介	13:50~14:20 (30分)	三菱電機㈱ 情報技術総合研究所
3	エッジコンピューティング新製品のご紹介 「MELIPC、リアルタイムデータアナライザ他」	14:30~15:10 (40分)	三菱電機㈱ 中部支社
4	当社製作所におけるe-F@ctory 導入事例のご紹介 「省エネ・生産性向上・予防保全の取組」	15:15~15:55 (40分)	三菱電機㈱ 福山製作所
5	IoT活用事例のご紹介 「トレーサビリティ」	16:00~16:30 (30分)	三菱電機コントロールソフトウェア㈱

※裏面の申込書に必要事項をご記入のうえ、事前にお申し込みください。

【会場のご案内】



■公共交通機関

・JR線をご利用の方

JR岡崎駅 東口

【名鉄バス】

「東岡崎」「大樹寺」「大門駅」「滝団地」

「東名岩津」「奥殿陣屋」行(乗車8分)

「岡崎警察署前」下車、国道248号線沿いに南下し、ジャスコ岡崎南店前の信号向かい側の5階建てのビル(徒歩8分)

【タクシー】

東口タクシー乗り場から。所用時間約10分。

・名鉄線をご利用の方

東岡崎駅 南口

【名鉄バス】

①11番「竜美丘循環」(乗車10分)

【保育園前】下車 徒歩2分

②12番「緑丘経由美合」行(乗車8分)

【岡崎商工会議所前】下車 徒歩2分

【タクシー】

南口、北口タクシー乗り場より、
所用時間約10分。

■お車

東名高速岡崎ICから所要時間約10分。

駐車場 第1駐車場 27台

第3駐車場 67台 合計94台

三菱電機 FAソリューションセミナー in 岡崎

本申込書にご記入のうえ、11月21日(水)までにお申し込みください。なお、先着順ですので、定員になり次第締め切らせていただきます。

[セミナー事前申し込み]※定員:30名

項番	セミナー内容	時間	講師
1	e-F@ctoryに関するご紹介 「e-F@ctoryとエッジコンピューティング」	13:00~13:45 (45分)	三菱電機㈱ 中部支社
2	当社AI技術(Maisart)のご紹介	13:50~14:20 (30分)	三菱電機㈱ 情報技術総合研究所
3	エッジコンピューティング新製品のご紹介 「MELIPC、リアルタイムデータアナライザ」他	14:30~15:10 (40分)	三菱電機㈱ 中部支社
4	当社製作所におけるe-F@ctory 導入事例のご紹介 「省エネ・生産性向上・予防保全の取組」	15:15~15:55 (40分)	三菱電機㈱ 福山製作所
5	IoT活用事例のご紹介 「トレーサビリティ」	16:00~16:30 (30分)	三菱電機コントロールソフトウェア㈱

※セミナーはセットになっているため個々ではご聴講できません。ご了承ください。

下記太枠内の個人情報利用目的に同意します。 Yes No (※必ずいずれかにチェック してください。)

<本書の個人情報に関する利用目的> お客様の個人情報は以下の目的で利用させていただきます。

- ①セミナーのご出席に係わるご確認・ご連絡及び商品・サービス・催し物等についてのご案内・ご連絡(DM・電話等)のために利用します。
- ②上記利用目的のため当社の関係会社・代理店へお客様の個人情報を提供することがあります。
- ③個人情報に対し開示・訂正・利用停止・利用目的の通知等を望まれる場合は、下記までその旨をご連絡ください。
事務局:三菱電機㈱ 中部支社 機器第二部 FAソリューション課 TEL:052-565-3385
- ④個人情報の提供は任意ですが、ご同意いただけない場合は当社からのご連絡等できないことがございます。

ご記入欄

貴社名	御芳名(フリガナ) -----
御住所	
御所属	電話番号
御役職名	Mail AdressもしくはFAX番号

◆お申し込みに関する留意点◆

1. お手数ではございますが、お申し込みは1人1枚でお願いいたします。(コピー使用可)
2. 先着順ですので、定員になり次第締め切らせていただきます。なお定員を超えた場合、その旨をご連絡させていただきますので、ご了承ください。

◆当日入場についてのご案内◆

1. 本申込書は受講票を兼ねておりますのでご持参ください。
2. 開講5分前までにご入場ください。

■お問い合わせ・申し込み

三菱電機株式会社 中部支社 機器第二部 FAソリューション課

TEL:052-565-3385 FAX:052-565-3207

e-mail:chubu_fa-kiki.info@mf.MitsubishiElectric.co.jp

『三菱電機 FAソリューションセミナー』開催のご案内

◆開催日時：2018年12月6日(木) 13:00~16:30(受付開始 12:30)
◆開催場所：三菱電機(株)名古屋製作所 FAコミュニケーションセンター 4階 Aホール
住所：〒461-8670 名古屋市東区矢田南5-1-14 TEL：052-721-2501

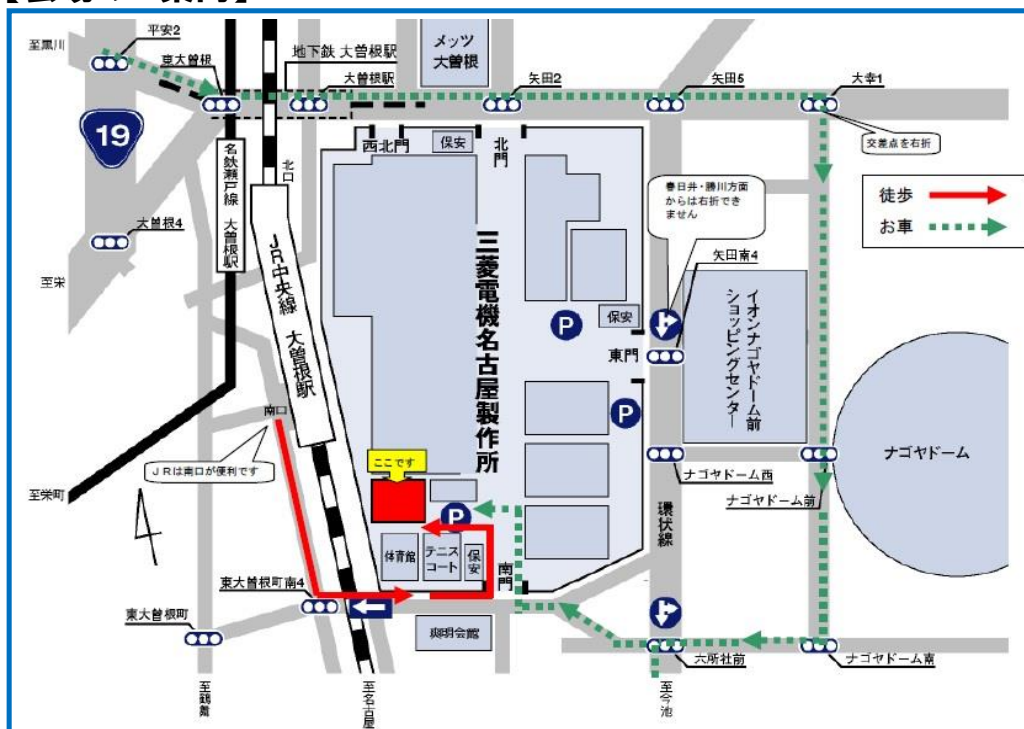


【セミナーのご案内】受付開始 12:30

項番	セミナー内容	時間	講師
1	e-F@ctoryに関するご紹介 「e-F@ctoryとエッジコンピューティング」	13:00~13:45 (45分)	三菱電機(株) 中部支社
2	当社AI技術(Maisart)のご紹介	13:50~14:20 (30分)	三菱電機(株) 情報技術総合研究所
3	エッジコンピューティング新製品のご紹介 「MELIPC、リアルタイムデータアナライザ他」	14:30~15:10 (40分)	三菱電機(株) 中部支社
4	当社製作所におけるe-F@ctory 導入事例のご紹介 「省エネ・生産性向上・予防保全の取組」	15:15~15:55 (40分)	三菱電機(株) 福山製作所
5	IoT活用事例のご紹介 「予防保全」	16:00~16:30 (30分)	三菱電機システムサービス(株)

※裏面の申込書に必要事項をご記入のうえ、事前にお申し込みください。

【会場のご案内】



■公共交通機関
・JR線をご利用の方
JR中央線「大曾根駅」
南出口下車(徒歩10分)

■お車
【名古屋方面から】
「環状線」を北へ、
六所社前交差点を左折し、
南門より入場ください。
【春日井・勝川方面から】
「環状線」の南行きは
右折でません、左図の
ように迂回し、南門より
ご入場ください。

※ナゴヤドームでの催物開催日は、南門側通路が交通制限を受ける場合があります。その場合お車でご越しの方は東門からご退場ください。
※構内をお車で通行される場合は、制限速度20km/hでお願い致します。

三菱電機 FAソリューションセミナー in 名古屋

本申込書にご記入のうえ、11月29日（木）までにお申し込みください。なお、先着順ですので、定員になり次第締め切らせていただきます。

[セミナー事前申し込み]※定員:60名

項番	セミナー内容	時間	講師
1	e-F@ctoryに関するご紹介 「e-F@ctoryとエッジコンピューティング」	13:00～13:45 (45分)	三菱電機㈱ 中部支社
2	当社AI技術(Maisart)のご紹介	13:50～14:20 (30分)	三菱電機㈱ 情報技術総合研究所
3	エッジコンピューティング新製品のご紹介 「MELIPC、リアルタイムデータアナライザ他」	14:30～15:10 (40分)	三菱電機㈱ 中部支社
4	当社製作所におけるe-F@ctory 導入事例のご紹介 「省エネ・生産性向上・予防保全の取組」	15:15～15:55 (40分)	三菱電機㈱ 福山製作所
5	IoT活用事例のご紹介 「予防保全」	16:00～16:30 (30分)	三菱電機システムサービス㈱

※セミナーはセットになっているため個々ではご聴講できません。ご了承ください。

下記太枠内の個人情報利用目的に同意します。 Yes No (※必ずいずれかにチェック してください。)

<本書の個人情報に関する利用目的> お客様の個人情報は以下の目的で利用させていただきます。

- ①セミナーのご出席に係るご確認・ご連絡及び商品・サービス・催し物等についてのご案内・ご連絡(DM・電話等)のために利用します。
- ②上記利用目的のため当社の関係会社・代理店へお客様の個人情報を提供することがあります。
- ③個人情報に対し開示・訂正・利用停止・利用目的の通知等を望まれる場合は、下記までその旨をご連絡ください。
事務局:三菱電機㈱ 中部支社 機器第二部 FAソリューション課 TEL:052-565-3385
- ④個人情報の提供は任意ですが、ご同意いただけない場合は当社からのご連絡等できないことがございます。

ご記入欄

貴社名	御芳名(フリガナ) -----
御住所	
御所属	電話番号
御役職名	Mail AdressもしくはFAX番号

◆お申し込みに関する留意点◆

1. お手数ではございますが、お申し込みは1人1枚でお願いいたします。(コピー使用可)
2. 先着順ですので、定員になり次第締め切らせていただきます。なお定員を超えた場合、その旨をご連絡させていただきますので、ご了承ください。

◆当日入場についてのご案内◆

1. 本申込書は受講票を兼ねておりますのでご持参ください。
2. 開講5分前までにご入場ください。

■お問合せ・申し込み

三菱電機株式会社 中部支社 機器第二部 FAソリューション課

TEL:052-565-3385 FAX:052-565-3207

e-mail:chubu_fa-kiki.info@mf.MitsubishiElectric.co.jp