

# 三菱電機汎用インバータ セールスとサービス

No. 784

## 汎用インバータFR-E820-5.5K/7.5K アース板金形状変更のお知らせ

平素より当社駆動制御機器に格別のご愛顧を賜り、厚く御礼申し上げます。  
汎用インバータFR-E820-5.5K/7.5Kにおいて、アース板金の形状を変更しますのでお知らせします。

記

### 1. 対象機種

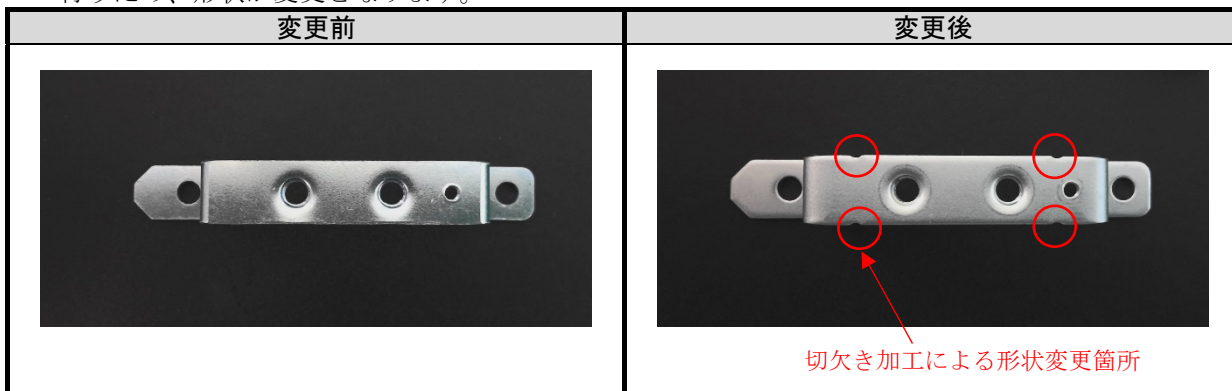
FR-E820-5.5K

FR-E820-7.5K

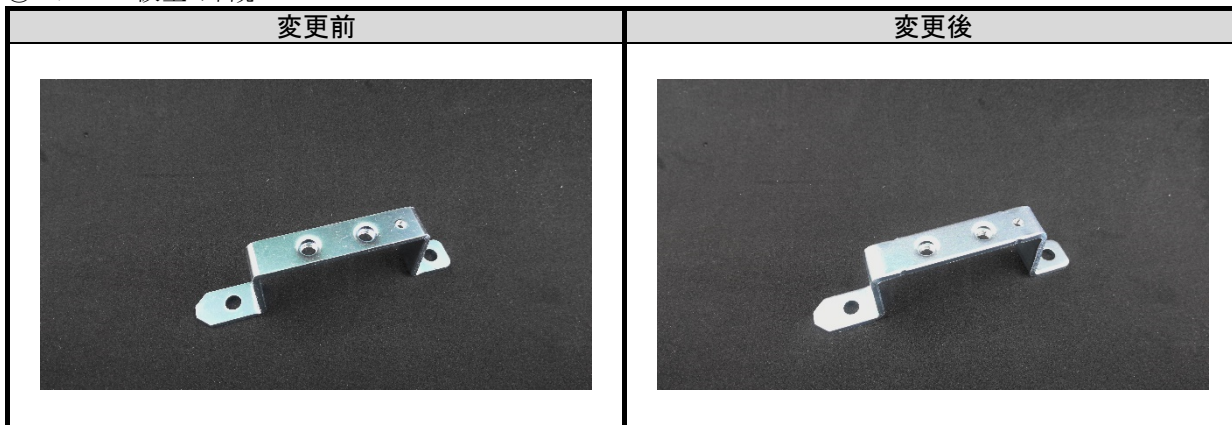
### 2. 変更内容

対象機種において、アース板金の形状を変更します。  
本変更による製品の品質、性能、仕様への影響はありません。

- ① 切欠き加工による形状変更  
順送金型化に伴い、位置決めのため切欠き加工を行います。下記の4箇所に対して切欠き加工を行うため、形状が変更となります。

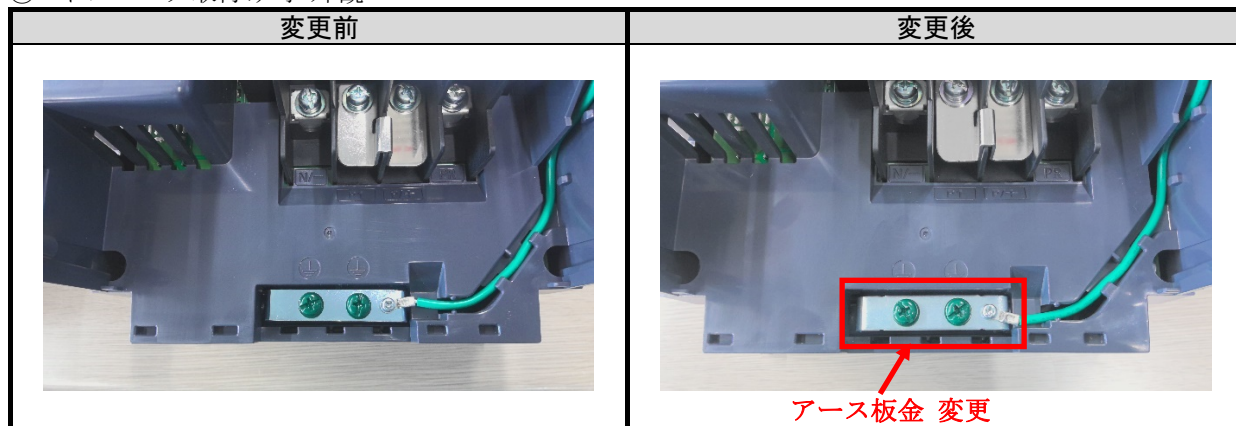


- ② アース板金 外観



発行 日付	2024年4月	件 名	汎用インバータFR-E820-5.5K/7.5K アース板金形状変更のお知らせ	三菱電機株式会社名古屋製作所 〒461-8670 名古屋市東区矢田南5-1-14 Tel. (052) 721-2111大代表
----------	---------	--------	--------------------------------------------	-----------------------------------------------------------------------

## ③ インバータ取付け時 外観



### 3. 製品切替時期

2024年5月工場生産分より順次実施します。

### 4. 製品識別方法

本変更品は、本体の定格名板に記載されている SERIAL（製造番号）が下記の番号以降となります。

□□ 24 5 ○○○○○○  
記号 年 月 管理番号

SERIAL: (製造番号)

SERIAL は、記号2文字と製造年月3文字、管理番号6文字で構成されています。  
製造年は西暦の末尾2桁、製造月は1～9（月）、X（10月）、Y（11月）、Z（12月）で表します。