

GOT1000 の新機能

GOT1000シリーズ

ユーティリティ & GOT セットアップ

Ver.UP

- システム言語切り換えの外部制御ができます。

日本語の状態 **コメント表示** **システムアラーム**

322 指定デバイス No. が範囲外です。使用可能範囲を確認して下さい。

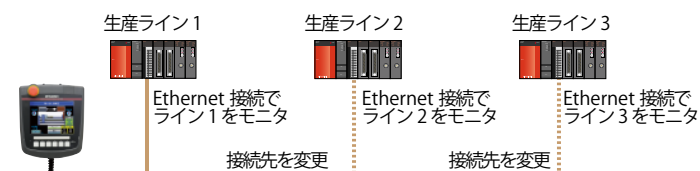
従来 画面の表示言語を変えてもシステムの言語はそのまま。

System Alarm
322 指定デバイス No. が範囲外です。使用可能範囲を確認して下さい。

1.22Y 以降 システム言語切り換えの外部制御により、ユーティリティで設定しなくても、スイッチ1つで変わります。画面の表示言語と連動することもできます。

System Alarm
322 Dedicated device is out of range. Confirm device range.

- ユーティリティで Ethernet の自局を変更できます。(GT16/GT15)



<例>

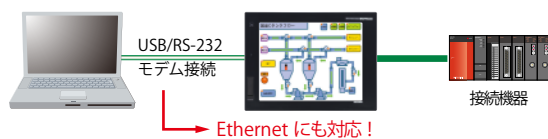
1台のハンディ GOT で複数の接続機器をモニタする場合、作画設定を変更せず、ユーティリティメニューで自局を切り換えて、接続機器を簡単にモニタできます。

- ユーティリティで呼び出しキーを無効にできます。不用意なユーティリティ画面への切り換えを防止できます。

FA トランスペアレント機能

Ver.UP

- GOT-パソコン間が Ethernet 接続時のトランスペアレントに対応しました。(GT16/GT15)
(対象ソフトウェア: GX Works2 Version 1.45X 以降)

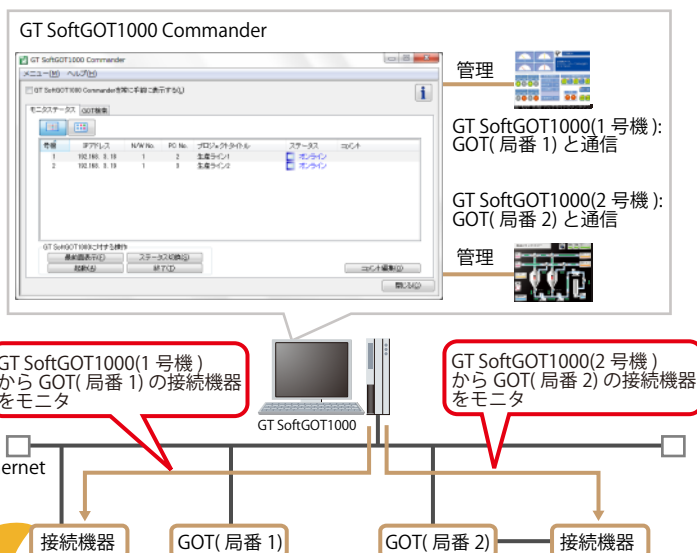


- GOT-ロボット間の接続が Ethernet 接続の時、ロボット用エンジニアリングツール RT ToolBox2 に対応しました。(GT16/GT15)
(GOT-パソコン間の Ethernet 接続には非対応)

GT SoftGOT1000 Commander

New

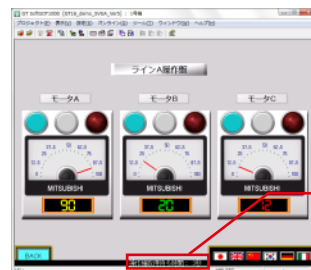
- 複数の SoftGOT1000 と、SoftGOT-GOT リンク機能で現場の GOT をまとめてモニタする場合に、効率的に画面を切換えてモニタすることができます。



SoftGOT-GOT リンク機能

Ver.UP

- 操作権状態をポップアップで表示し、操作権の状態が一目でわかります。



操作権取得待ち時間: 5 秒
相手側が操作中です。(192.168.3.75)
操作権取得可能です。

- Ethernet 接続時、オムロン社製シーケンサも対応できます。
- 最終操作後、操作側で操作権を保証する時間の設定ができます。

その他の新機能

New

- スクリプト機能アップ (GT16/GT15/GT11)
<スクリプト実行のトリガ種別追加>
 - ・「立上り/立下り」(プロジェクト/画面/オブジェクトスクリプト)
 - ・「画面を閉じる時」(画面スクリプトのみ)
- <ファイル操作関数追加 (プロジェクト/画面スクリプト)>
 - ・ファイル1行リード (file_lineread)
- <文字列操作関数追加 (プロジェクト/画面スクリプト)>
 - ・書式付入力 (str_scanf) 書式付出力 (str_printf)
 - ・文字列長取得 (str_strlen) 部分文字列取得 (str_strmid)
- GOT 本体の接続を拡充しました。
 - <三菱電機機器>
 - ・マイコン接続 (Ethernet) において、Q/QnA シリーズシリアルコミュニケーションユニットの MC プロトコル (QnA 互換 3E フレーム) に対応 (GT16/GT15)
 - ・インバータ: FREQROL-F700P, FREQROL-F700PJ (GT16/GT15/GT11/GT10)
 - <他社機器>
 - ・(株)アイエイアイ製ロボットコントローラ: ACON シリーズ、SCON シリーズ、PCON シリーズ (GT16/GT15/GT11/GT10)
 - ・(株)東芝製シーケンサ: ユニファイドコントローラ nv シリーズ (GT16/GT15)
 - ・(株)山武製温度調節器: DMC50 (GT16/GT15/GT11)
 - ・(株)チノー製機器: KP シリーズ、AL3000 シリーズ、AH3000 シリーズ、SE3000 シリーズ、JU シリーズ、KE シリーズ、LE5000 シリーズ (GT16/GT15/GT11)
 - ・理化学工業 (株) 製温度調節器: PF シリーズ、HA シリーズ、RMC シリーズ、MA シリーズ、AG シリーズ、THV シリーズ (GT16/GT15/GT11)
- GT SoftGOT1000 の接続を拡充しました。
 - ・MELSEC-F (FX3G シリーズ) との USB 接続
 - ・MELSEC-Q C 言語コントローラ接続
 - ・CC-Link IE フィールドネットワーク Ethernet アダプタユニット (NZ2GF-ETB) 経由のネットワーク接続

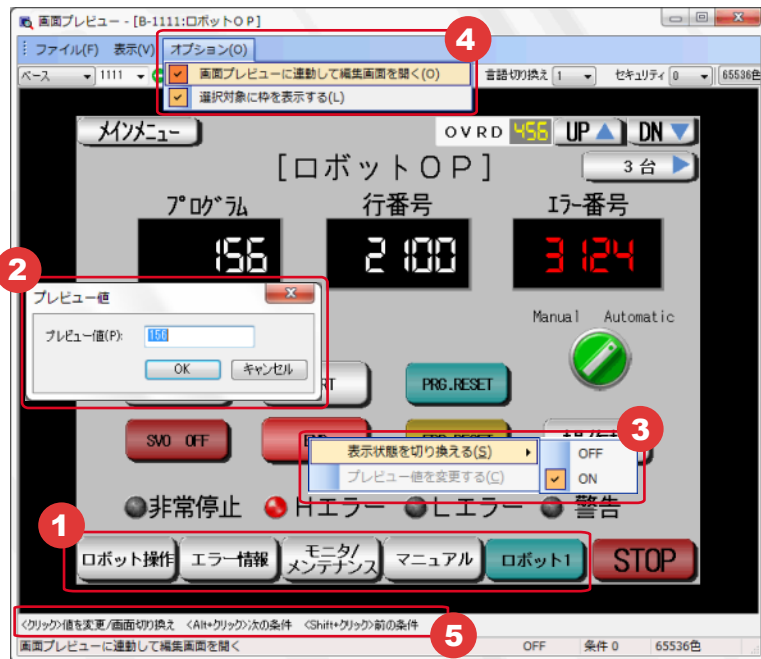
作画ソフトウェア GT Works3 の新機能

GT Works3

画面プレビュー（簡易シミュレータ）機能

Ver.UP

● 画面プレビュー機能で簡易的なシミュレーション、画面切り換えの確認ができます！



- 1 画面切り換えスイッチ：プレビュー画面上で画面切り換えができます。
- 2 数値表示 / 入力、アスキー表示 / 入力：プレビュー値の変更ができます。
- 3 ランプ / スイッチ：オブジェクト単位で表示 (ON/OFF、条件) の切り換えができます。
- 4 プレビュー画面と連動して GT Designer3 の編集画面を変更できます。
- 5 ショートカットキーを使って、より簡単にプレビューできます。



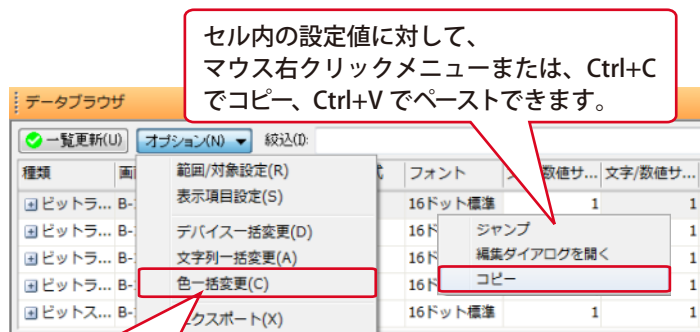
マニュアル作成が簡単に！

特定のスイッチを ON/OFF させたり、デバイス値を入力したりして、任意の状態の画面イメージを印刷や保存でき、簡単にマニュアルを作ることができます。

データブラウザ機能

Ver.UP

● データブラウザ機能が充実！簡単にデータ編集ができます。



セル内の設定値に対して、マウス右クリックメニューまたは、Ctrl+C でコピー、Ctrl+V でペーストできます。

データブラウザから『色一括変更』が可能となります。

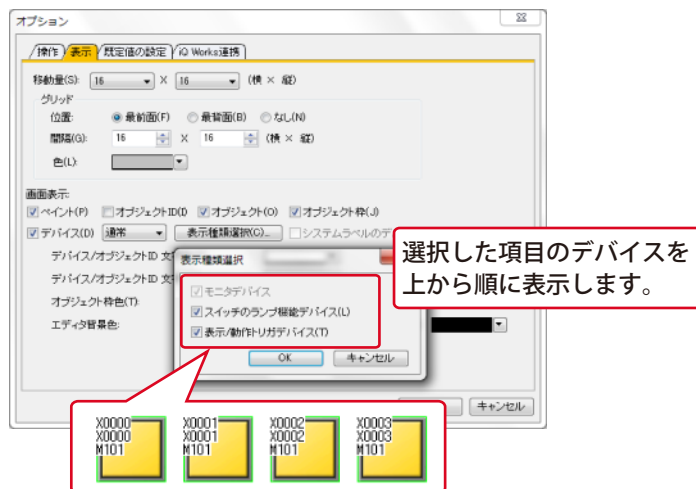
<その他の追加機能>

- 編集できる項目が増えました。
(切り換え先画面番号、各種表示色、各種 ID、表示 / 動作トリガ種別など)
- 編集できない項目はグレーで表示、一目で編集対象がわかります。
- 表示項目の絞り込み設定から簡単に項目を選べます。

デバイス名表示機能

Ver.UP

● デバイス名表示の表示種類が選択できます。



選択した項目のデバイスを上から順に表示します。

GT Simulator3

Ver.UP

● GT10**-Q(320x240)、GT1030(288×96)、GT1020(160×64)に対応しました。