

MITSUBISHI

# 気流Express

気流エクスプレスは、気流応用商品のさまざまな納入事例とご採用のポイントをご紹介します。“気流”の専門 (Expert) 誌 (Press) です。

vol.20

国際武道大学 様  
エアースイングファン 8台

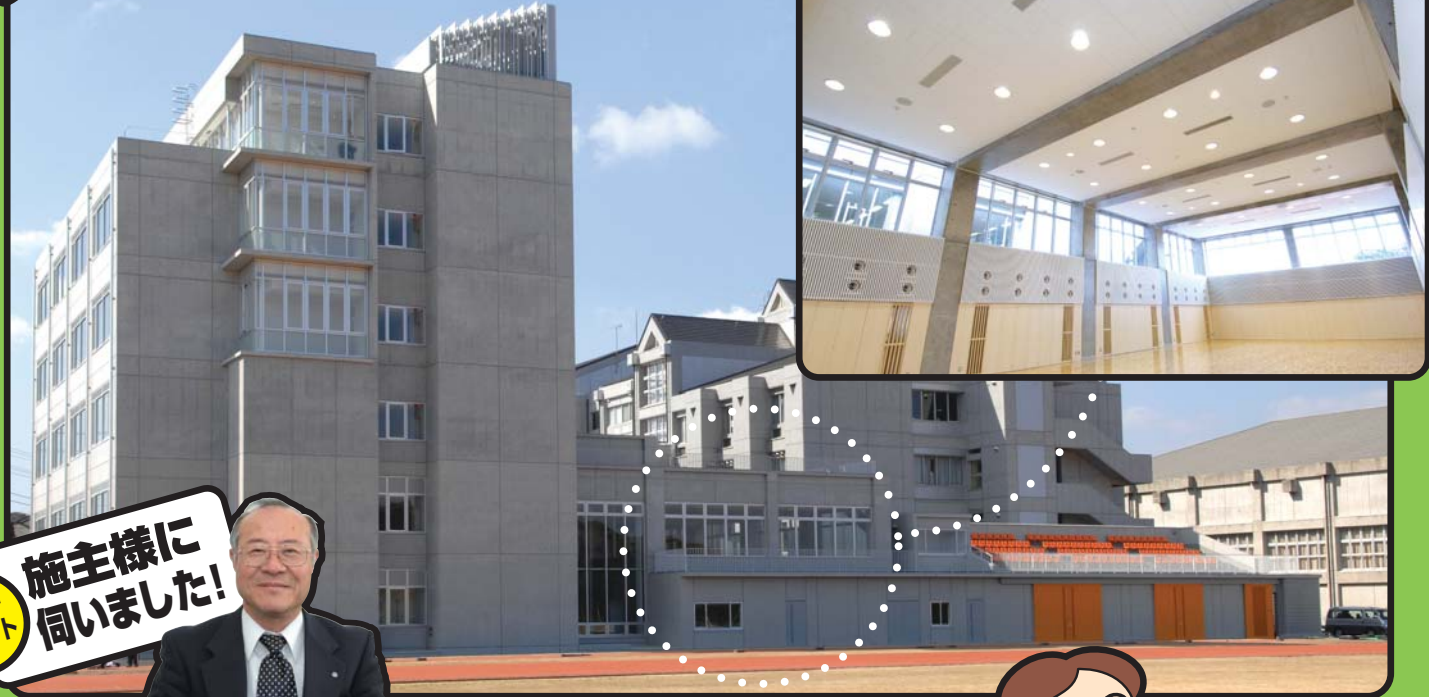


千葉県南部に位置し太平洋岸に面している勝浦市は、古くから漁業が盛んで、訪れる観光客に感動を与える美しい砂浜とリアス式海岸のある風光明媚な町です。そんな環境にある「国際武道大学」は、武道・体育・スポーツを基盤とし、国際的に活躍できる指導者の育成を目指した学校です。人間性豊かで高度な専門性を持った指導者となるよう、武道・スポーツにおける幅広い分野の学科を配置し、育成に取り組んでいます。



国際武道大学

## エアースイングファンのサーキュレーション効果で アリーナの床面まで暖気を届ける



ここがポイント

施主様に伺いました!

国際武道大学  
事務局 局長 中村 敏之様

ソフトな感じの暖かさがとても心地よくていいですね。

### 採用のポイント

- サークュレーション効果
- 首振り角度・風量の調節が可能
- ほどよい気流感

本校創立20周年記念館として建築した9号館の一角にあるアリーナは、ウエイトトレーニングやダンス、体操など、器具を使わないスポーツを行う場所です。床に座る、または床に近い位置での運動が多くなりますので、冬場の床面付近の寒さを懸念していました。

エアースイングファンを設置し、実際に気流を体感したところ、全体的にふんわりした、ソフトな暖かい風を床面付近で感じることができました。

使用感はとても満足しています。エアースイングファンのおかげで、館内の空調が均一になったところも気に入っています。



ここがポイント

設計者様に  
伺いました!

株式会社久米設計  
環境設備設計部  
上席主査 味元 建夫様



**決め手は、気流到達距離と風量・首振り角度の細かな制御でした。**

今回のポイントは、天井が高い建物であるということで「暖気を床面まで届けたい」という点と、人が活動する高さに窓がないため「気流感を出す」という点、もう一つは、アリーナ利用者の競技や状況によって「風量や風の角度を変えられる」の3点でした。

エアースイングファンのことは以前から知っており、今回の建物の場合、風量や風の角度が変えられる商品が他社にないため、設計の早い段階からエアースイングファンの設置を最優先に挙げていました。

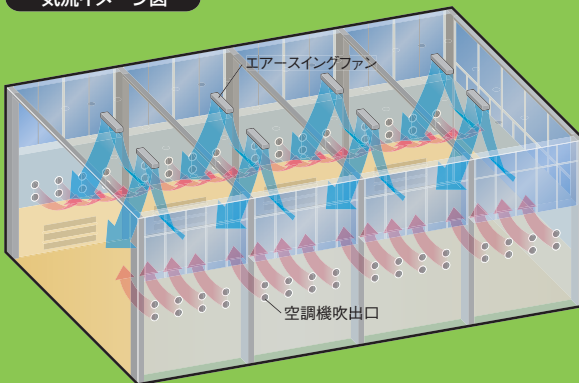
設置後の体感で、上昇しようとする暖気をエアースイングファンがゆっくり下ろしてくるのがわかりました。ゆっくり対流しており、暖房効果も十分ありました。結果的に非常に良い環境にできたと思います。

また、夏場は暖房と違い空調の上昇気流が発生しないため、エアースイングファンの気流がもう少し強く感じられ、涼風感につながると思います。

**エアースイングファンのサーキュレーション効果**



気流イメージ図



両サイドの壁中央部分に設置されている空調吹出口から出る暖気が、天井部から吹き出すエアースイングファンの気流に吹き降ろされて、人間が活動する高さまで下りてきます。

**マイコン制御で細かな風量・角度の制御が可能**



特長

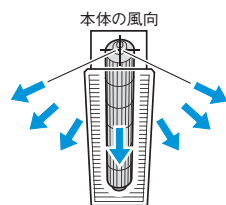
- ・8段階の速度調節により、風速は40%から100%まで調節可能。
- ・首振りのON/OFF設定可能
- ・吹出角度の選択可能(停止時のみ7段階、リモコン表示と連動)
- ・外部制御入力により集中管理も可能
- ・15台までの複数台運転が可能
- ・無極性2線で配線工事可能

風速調節(8段階)



数字:風速段階

角度調節(7段階\*)



※首振運転停止時

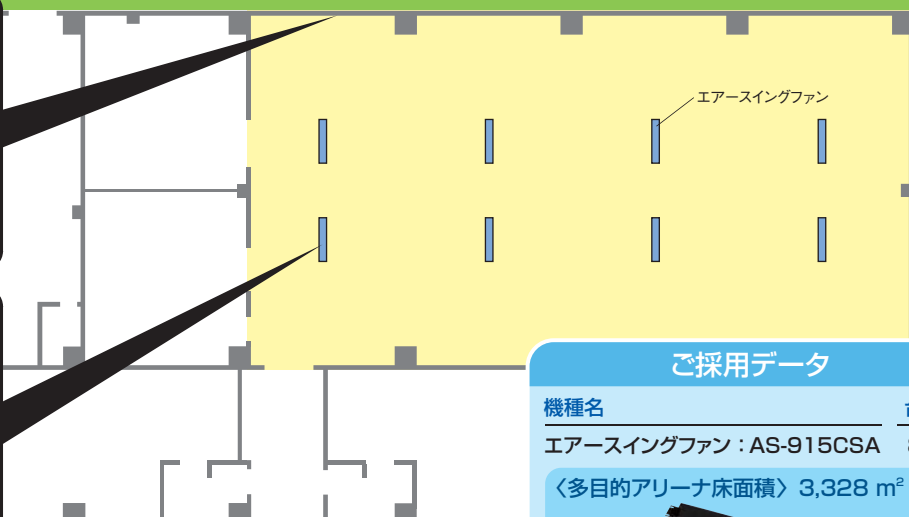
**エアースイングファン配置図**



壁を反転すると鏡になるので、鏡で自分の姿勢を確認しながらダンスをしたり体操ができます。



本体は天井裏に隠れており、縦格子グリルで統一されて均等な間隔で配置されているため、外観を損ねません。



ご採用データ

機種名	台数
エアースイングファン: AS-915CSA	8台

〈多目的アリーナ床面積〉 3,328 m<sup>2</sup>

