

MITSUBISHI

気流Express

気流エクスプレスは、気流応用商品のさまざまな納入事例とご採用のポイントをご紹介します、「気流」の専門 (Expert) 誌 (Press) です。

vol.32

文教大学 越谷校舎 様
エアースイングファン 15台



エアースイングファンの 主張しすぎない風とデザインが 教室の空気を見事にサーキュレーション



文教大学 越谷校舎 様

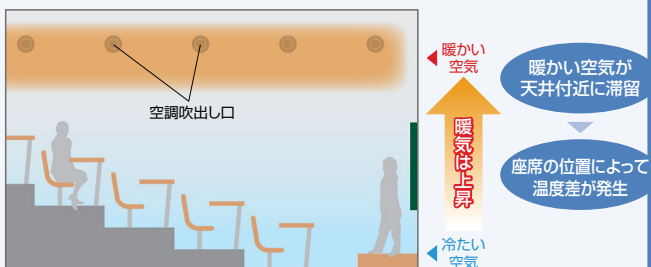
昭和2年設立。学園全体としては幼稚園から大学院まで擁する総合学園です。文教大学は埼玉県越谷市と神奈川県茅ヶ崎市にキャンパスがあり、越谷キャンパスには教育学部・人間科学部・文学部、湘南キャンパスには情報学部・国際学部・女子短期大学部を設置。他の大学と比べ、比較的小規模な授業クラスの運営により、学生の個性・教育技術を伸ばすのが特徴。
今回、人間科学部の研究室、実験・実習室、演習室を集約した棟を越谷キャンパスに新築。



お悩み -Trouble-

教室内の温度ムラ

階段状の教室での後部座席と前部座席との温度差 (大空間における温度ムラ) に悩んでいました。



ニオイ

アトリエ教室では、絵の具や、さまざまな溶剤を使用するため、ニオイがこもってしまい、その対策も必要と感じていました。



施主様に
伺いました

最初は無い物ねだりかな? と思いつつお願いしました

文教大学 越谷校舎 施設課 課長補佐 遠野 件紀 様

今までは、エアコンの吹出しの強さのみで、暖かい空気を全体に行き渡らせようとしていましたが、やはりうまく循環しませんでした。対策として扇風機など検討しましたが、違和感があったので、設計事務所さんに「サーキュレーションできて、うるさくなく、かつ教室の雰囲気 matches するものはありませんか?」とお願いしてみました。

“エアースイングファン”なら
条件が満たせる!!

- 温度ムラの解消
- 気にならない運転音
- シンプルなデザイン
- 効率的な換気補助

迷うことなくエアースイングファンをご提案しました

設計者様に
伺いました

株式会社 安井建築設計事務所 設備主任 山口 智康 様

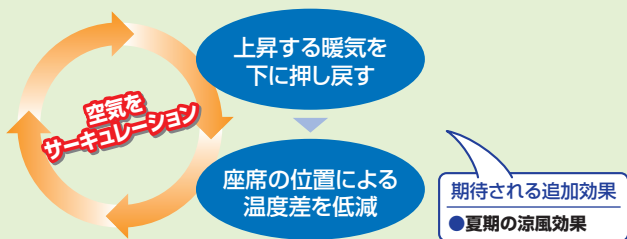
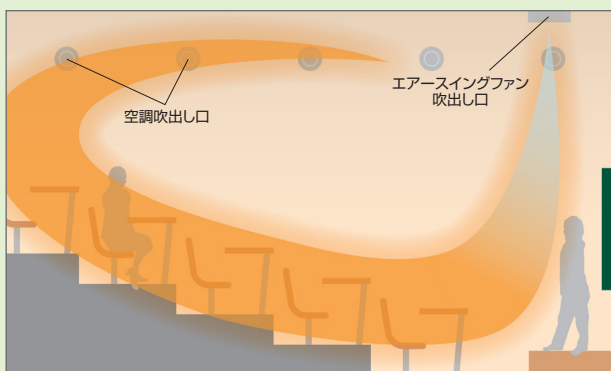
教室での設置は初めてでしたが、階段状の教室やアトリエ教室といった天井の高い場所でのサーキュレーション用途ならエアースイングファンが最適だと思い提案しました。ある程度動き回っても、幅のある気流でカバーできる点もポイントでした。到達距離も問題なく、デザインもシンプルで教室になじみ、狙い通りでした。



効果 -Effect-

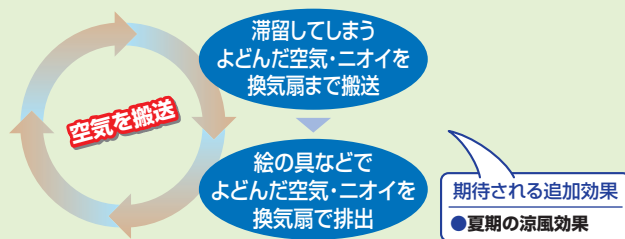
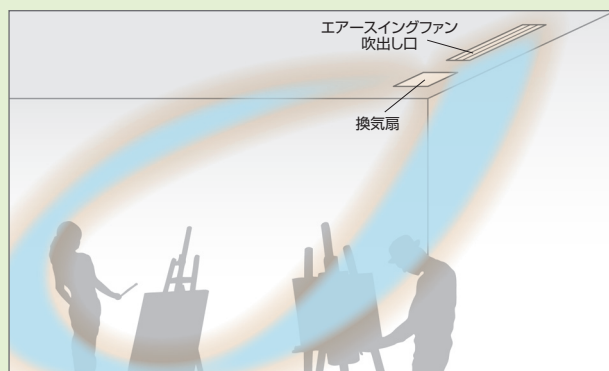
教室内の温度ムラ

階段状の教室でも、大きな空間の教室でも十分なサーキュレーション効果が得られ、騒音や風も気になりません。



ニオイ

ニオイがこもることなく、換気扇まで効率良く搬送します。



施主様のご感想

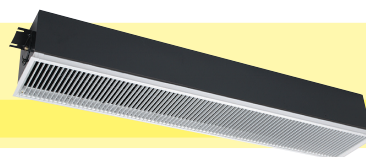
設置後ですが、教室のどの位置でも暑いとか寒いといった不快感もありませんし、音が気になることもありません。また、アトリエ教室でもニオイがこもる感じはなく、どの位置で作業しても同じような環境が提供できています。

デザイン面でも教室に自然になじんでおり、違和感を感じさせないところがいいと思います。

教員にも学生にも機能・使い方等をレクチャーしたわけではないですが、自然に受け入れていただき、上手に使っていただいているようです。授業に集中できる快適な環境が整い大満足です。

ご採用
データ

機種名	台数
エアースイングファン : AS-1315SA	15台
延べ床面積(1階) : 2,195m ²	



三菱電機株式会社 中津川製作所 : 2009年5月発行

〒508-8666 岐阜県中津川市駒場町1-3 フリーダイヤル ☎ 0120-726471

三菱産業用送風機ホームページ <http://www.mitsubishielectric.co.jp/factory/sofuki/>