

mitsubishi

Changes for the Better



業務用ロスナイ〈天吊埋込形マイコンタイプ〉

業務用ロスナイ〈天吊埋込形マイコンタイプ〉

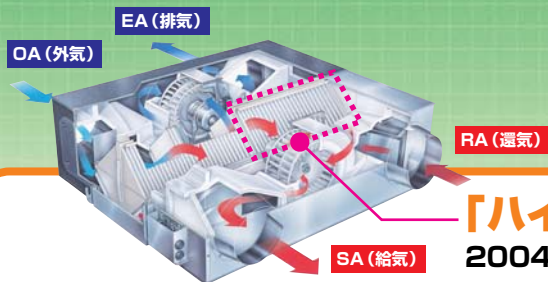
平成20年度

優秀省エネルギー機器表彰 受賞



平成20年度
優秀省エネルギー機器表彰

日本機械工業連合会会長賞
主催：社団法人 日本機械工業連合会



「ハイパーEcoエレメント」搭載!

2004年に省エネ大賞を受賞した「ハイパーエレメント」を更に改良!

年間冷暖房費を
約**50,000円**※節約!

CO₂を
年間約**0.9t**※削減!

これまでの省エネルギー関連表彰受賞履歴

省エネ大賞
省エネルギーセンター会長賞受賞(第1回・第15回)

1990年度 ロスナイ
2004年度 ハイパーエレメント搭載
業務用ロスナイ



※試算条件:非熱交換形換気扇(BFS-50WS)使用時とLGH-50RX5各1台使用時の比較。
冷房期3.5か月、暖房期3か月、空調係数2.6(夏季)、3.1(冬季)、CO₂排出係数0.4kg-CO₂/kWh、電力料金単価22円/kWh(税込)。

業務用ロスナイ〈天吊埋込形マイコンタイプ〉

数多くの省エネ性能・機能を搭載

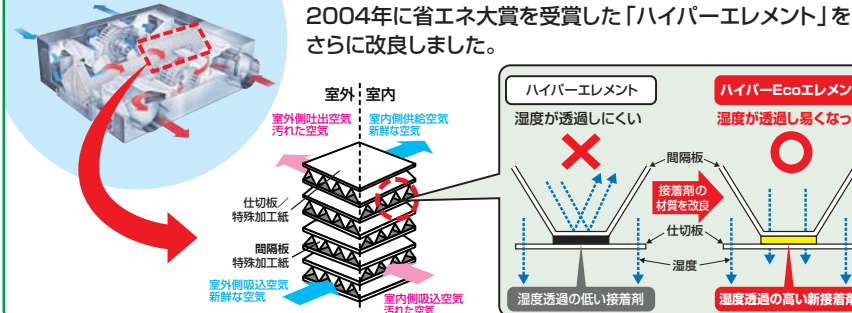
より多くのCO₂排出量削減を目指します！



※写真はLGH-50RXs

POINT 1

湿度を透過しやすいハイパーEco元素



POINT 2

省エネ効果が 業界初! ※ 見える! 分かる! ※2009年3月現在当社調べ

「デラックスリモコン」をマイコンタイプに採用。いままでわかりにくかったロスナイの効果をひと目で実感!
 ※マイコンタイプのみ。



〈デラックスリモコン PGL-60DR〉

ひと目で省エネを実感!

POINT 3

運転制御でもっと省エネ

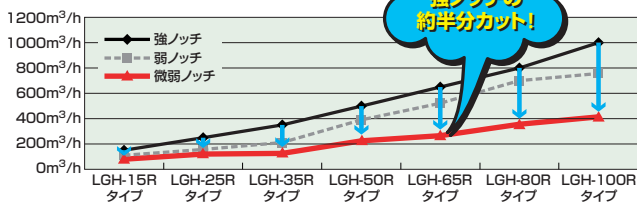
業界初! ※
 ※2009年3月現在当社調べ

常時(24時間)換気も省エネで実現!

常時(24時間)換気が必要な建物において、夜間などに換気風量を極力抑えることで、省エネ化が図れます。

※マイコンタイプのみ。
 ※デラックスリモコン(PGL-60DR)が必要です。

■微弱ノッチ風量比較(対強・弱ノッチ)



ウィークリータイマーできめ細かく運転を切替!

曜日ごとの運転パターン設定や時間帯別の運転/停止、風量設定(1日最大8回)ができる「ウィークリータイマー機能」を搭載。在室人数の少ない昼休みや夜間の換気を微弱ノッチで行うなど、きめ細かい風量制御で快適性を損なうことなく、ムダな運転を抑えます。

※マイコンタイプのみ。 ※デラックスリモコン(PGL-60DR)が必要です。

■運転パターン例

※ウィークリータイマー運転(微弱ノッチ運転)イメージ図

従来品の運転パターン



新商品の運転パターン



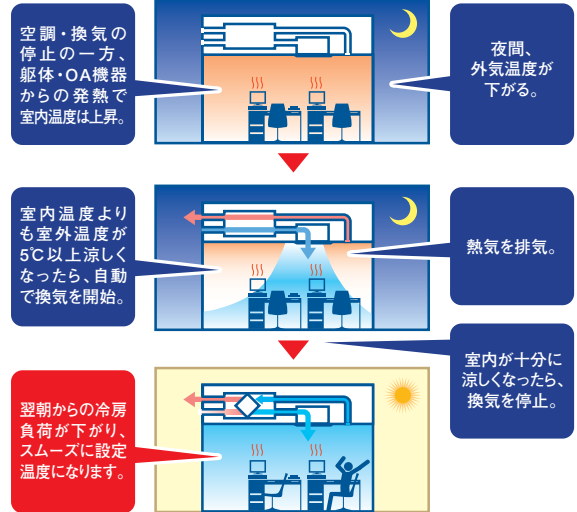
自動で切り替えます!

POINT 4

ナイトパーズ(外気冷房)機能で 快適と省エネを両立!

冷房シーズンに、温度の低い夜間の外気を室内に取り入れて室温の上昇を抑える「ナイトパーズ機能」。翌朝の冷房立ち上げ時の負荷を軽減する省エネ機能です。

※マイコンタイプのみ。 ※デラックスリモコン(PGL-60DR)が必要です。



※ナイトパーズ機能が働く条件は、夜間1:00~6:00の間は「運転停止していること」と「運転/停止設定を行わないこと」、「夏期、室内外の温度が5℃以上ある」、「デラックスリモコン(PGL-60DR)とマイコン機能併用時」が条件になります。

ナイトパーズ機能による 夜間外気冷房を行った場合の空調機成績計数

■計算例

室内:25℃、室外:20℃(5℃温度差)
 室内外相対湿度:50%
 →外気冷房能力:1.96kW × 0.6 = 1.18kW
 (室内外負荷の差 × ナイトパーズ効率)

→成績係数:1.18 ÷ 0.298 = 3.9
 (外気冷房能力 ÷ 消費電力)

高効率
 COP
 3.9相当

ナイトパーズの運転により
 経済効果を生じ