

電気の大切さを知ること、 環境にも優しい子になってほしいですね。



広島県省エネ設備導入促進補助金により省エネ型エアコン、太陽光発電システムを導入した川尻光幼稚園のみなさん

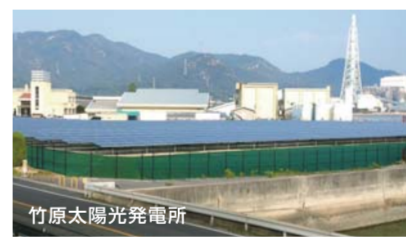
広島県と中国電力グループ*が共同で進める「地域還元型メガソーラー事業」。 その収益は、地域の省エネ活動や省エネ設備導入の補助金として活用されています。

*中国電力(株)および(株)エネルギー・ソリューション・アンド・サービス

広島県では、県と中国電力グループが共同してメガソーラーの発電事業に取り組んでいます。発電事業によって得られる収益は地域に還元し、地域の省エネ活動や省エネ設備導入の補助金として活用されます。ここ川尻光幼稚園でも、省エネ型エアコンと太陽光発電システムを補助金によって導入。学習環境の向上だけでなく、子どもたちの環境に対する想いも育んでいます。



庄原太陽光発電所



竹原太陽光発電所



福富第1太陽光発電所

再生可能エネルギーをもっと身近に、もっと多くの人に。 三菱電機は、高出力と安定稼働のメガソーラーで 「地域還元型メガソーラー事業」を支えています。

三菱電機では、高出力な太陽電池やパワーコンディショナを独自で開発し、ソーラーパワーによる次世代エネルギーの普及に積極的に取り組んでいます。太陽電池などのシステム機器をすべて国内工場で一貫生産し、さらに施工から保守までをフルサポート。地域還元型メガソーラー事業においても、三菱電機のメガソーラーが高出力と安定稼働で、円滑な事業運営に貢献しています。



中国支社 / 岡山支店 / 山口支店 / 山陰営業所 / 鳥取社会システム営業所

三菱電機 地域ビジネス 中国

三菱電機はコーポレートロゴを一新しました。
新たな気持ちを胸に、人と地域に技術で貢献してまいります。

三菱電機株式会社 中国支社

