

2017 年 9 月 25 日  
三菱電機株式会社

## NEWS RELEASE

### 「新津駅エコステ省エネモニター」の「キッズデザイン協議会会長賞」など 9 年連続で受賞 第 11 回キッズデザイン賞で 6 件を受賞

三菱電機株式会社は、特定非営利活動法人キッズデザイン協議会が主催する第 11 回キッズデザイン賞において、「新津駅エコステ省エネモニター」がキッズデザイン協議会会長賞を、「しゃべり描き UI (ユーザーインターフェース)」が TEPIA 特別賞を受賞しましたのでお知らせします。このほか、当社の 4 製品がキッズデザイン賞を受賞しています。受賞は 2009 年以降 9 年連続となります。

#### 受賞の概要

#### 第 11 回キッズデザイン賞で 6 件受賞、キッズデザイン賞は 9 年連続受賞

《キッズデザイン協議会会長賞》



新津駅エコステ省エネモニター  
※東日本旅客鉄道株式会社新潟支社との共同応募

《TEPIA 特別賞》

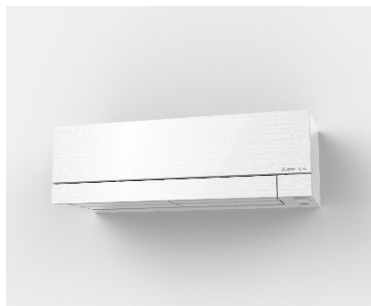


しゃべり描き UI (ユーザーインターフェース)

《キッズデザイン賞》



アニメーション誘導ライティング



ルームエアコン  
「霧ヶ峰 FZ シリーズ」



冷蔵庫  
「RX シリーズ」



IH クッキングヒーター  
「CS-G217D シリーズ」

#### 受賞の背景

当社では UD (ユニバーサルデザイン) を製品に取り入れる取り組みの一環として、2009 年度からキッズデザイン協議会に参画しています。キッズデザイン賞については、これまでも IH ジャー炊飯器「蒸気レス IH」が経済産業大臣賞 (2009 年度) を、空気清浄機能付きコードレススティッククリーナー「iNSTICK」が少子化対策担当大臣賞 (2015 年度) を受賞しています。

報道関係からの  
お問い合わせ先

〒100-8310 東京都千代田区丸の内二丁目 7 番 3 号 TEL 03-3218-2333 FAX 03-3218-2431  
三菱電機株式会社 広報部

## 受賞製品のキッズデザイン視点

### <キッズデザイン協議会会長賞>

#### 子どもたちの創造性と未来を拓くデザイン部門

##### 新津駅エコステ省エネモニター

JR 東日本では、新津駅（新潟県）を環境配慮型の駅「エコステ」として整備し、電車の再生電力や鉄道林の駅舎への利用、省エネ設備機器の導入などに取り組んでいます。これらの取り組みを子どもが興味を持ち、そして理解できるように、見た目に楽しく触って遊べるコンテンツを企画、デザインしました。日常的に利用する駅を子どもたちの「環境教育」の場として活用します。

### <TEPIA 特別賞>

#### 子どもたちの創造性と未来を拓くデザイン部門

##### しゃべり描き UI（ユーザーインターフェース）

話しながら画面をなぞると、指先から文字が沸き出るように話した言葉（10 カ国語に対応）が表示されるコミュニケーションツールです。お絵かきや翻訳機能と組み合わせて表現することもできます。五感のメディア（視覚、聴覚、触覚、話す、書く、言葉など）を一つに集めたツールは、五感教育・ことば教育・グローバル教育など、子どもの総合的なコミュニケーション能力の向上に貢献します。

### <キッズデザイン賞>

#### 子どもたちの安全・安心に貢献するデザイン部門

##### アニメーション誘導ライティング

エレベーターやトイレなどの案内用図記号をアニメーション化して床面に投影することで、行きたい場所を見つけやすく、方向をわかりやすく表示できるシステムです。特に小さな子どもは、床面アニメーション図形に注目しやすく、内容を理解できるため、この特性を活かして誘導することが可能です。

#### 子どもたちを産み育てやすいデザイン部門

##### ルームエアコン「霧ヶ峰 FZ シリーズ」 **らく楽アシスト**

独自の赤外線センサーが子どもと大人を見分けて、左右独立駆動の世界初のパーソナルツインフローがそれぞれの体感温度に合わせた 2 つの気流を送ります。これにより大人とは温度の感じ方が異なる子どもも快適にします。リモコンはかんたんモードを設けて子どもでも使えるよう配慮しました。

##### 冷蔵庫「RX シリーズ」 **らく楽アシスト**

忙しい子育て世帯がターゲットの 6 ドア冷蔵庫です。子どもたちにお手伝いを促し、食を通じた親子のコミュニケーションを活発にします。肉や魚を凍らせずに生のまま鮮度を長持ちさせる「氷点下ストッカーD」と、細胞破壊を抑えておいしく冷凍し、解凍なしですぐに使える「切れちゃう瞬冷凍」を毎日の生活に合わせて使い分けることで、新鮮な食材で効率的に調理ができます。

##### IH クッキングヒーター「CS-G217D シリーズ」 **らく楽アシスト**

初めて使う人でも簡単な操作で安心して使うことができる IH クッキングヒーターです。付加機能を厳選し、操作ボタンの数を最小限にすることで誰にでも迷わず簡単に使えるよう配慮しました。本体の継ぎ目や凹凸を減らし、使用後の拭き掃除を楽にして、片付けまでの家事負担を軽減しました。

### 「らく楽アシスト」について

子どもから高齢者、身体の不自由な人までできるだけ多くの人が「あん心」して、「らく」に、「楽」しく使えるデザインを通じて、「暮らしのクオリティー」向上を目指す三菱電機家電製品のUDコンセプトです。

「あん心」 Safe to Use : 子どもから高齢者まで、安心して使える配慮や工夫をもとに

「らく」 Easy to Use : 身体の負担やストレスを減らす、使いやすさを加えて

「楽」 Fun to Use : 高度な技術や機能を使える楽しさ、心地よさへとつながる家電

2015年度には、製品開発プロセスの取り組みが評価され「らく楽アシストによるキッズデザイン推進の取り組み」がキッズデザイン賞を受賞しました。

### キッズデザイン賞について

特定非営利活動法人キッズデザイン協議会が主催し、「子どもが安全に暮らす」「子どもが感性や創造性豊かに育つ」「子どもを産み育てやすい社会をつくる」ための製品・空間・サービスで優れたものを選び、広く社会へ伝えることを目的としています。子どもが使う製品はもちろん、大人・一般向けに開発されたものでも、子どもや子育てへの配慮があれば応募可能で、日用品から住宅、街づくり、ワークショップ、調査研究まで幅広い分野が対象となっています。

### 商標関連

「エコステ」は東日本旅客鉄道株式会社の登録商標です。

「しゃべり描き」「霧ヶ峰」「蒸気レスIH」「iNSTICK」「らく楽アシスト」「パーソナルツインフロー」「氷点下ストッカーD」「切れちゃう瞬冷凍」は三菱電機株式会社の登録商標です。

### お客様からのお問い合わせ先

- ・新津駅エコステ省エネモニター、しゃべり描きUI、アニメーション誘導ライティング  
三菱電機株式会社 デザイン研究所 FAX 0467-41-2142  
[http://www.MitsubishiElectric.co.jp/corporate/randd/inquiry/index\\_id.html](http://www.MitsubishiElectric.co.jp/corporate/randd/inquiry/index_id.html)
- ・ルームエアコン、冷蔵庫、IHクッキングヒーター  
三菱電機お客さま相談センター フリーダイヤル 0120-139-365