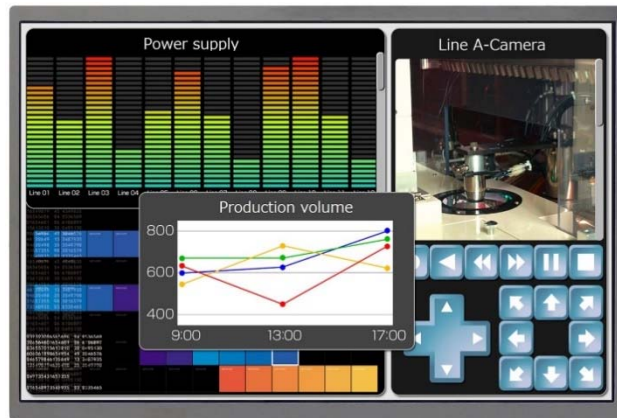


**NEWS RELEASE**

計測器やハンディーターミナルなどの表示器に最適  
**産業用三菱 TFT 液晶モジュール「DIAFINE」10.1 型 WXGA サンプル提供開始**

三菱電機株式会社は、産業用カラーTFT液晶モジュール「DIAFINE（ダイアファイン）」の新製品として、計測器やハンディーターミナルなどの表示器向けに、高解像度（WXGA：1280(H)×800(V)）、超広視野角（上下左右 170°）、広い動作温度範囲（-40℃～+80℃）で、薄型・軽量化を実現した 10.1 型 WXGA のサンプル提供を 10 月 1 日に開始します。



三菱産業用カラーTFT液晶モジュール **DIAFINE**  
AA101TA12

**新製品の特長**

**1. 高解像度・超広視野角・広い動作温度範囲で計測器の使用環境の多様化に対応**

- ・高解像度（WXGA：1280(H)×800(V)）で多くの情報量を表示
- ・上下左右 170° の超広視野角で視認性を確保し、計測器の設置場所の多様化に対応
- ・広い動作温度範囲（-40℃～+80℃）を実現し、厳しい温度環境での使用に対応
- ・超高輝度と高コントラストで屋外などの明るい場所での視認性を確保

**2. 薄型・軽量化によりハンディーターミナルの表示器にも最適**

- ・フレームの材料および設計の最適化により、従来製品比で約 12%の薄型化<sup>※1</sup>（厚み 8.5mm）と約 23%の軽量化<sup>※2</sup>（質量 310g）を実現し、ハンディーターミナルの表示器にも最適

※1 同解像度 12.1 型従来機種（AA121TH11：厚み 9.7mm）と比較

※2 同解像度 12.1 型従来機種（AA121TH11：質量 580g）の質量を 10.1 型サイズに換算（404g）しての比較

**発売の概要**

製品名	形名	サンプル価格 (税抜き)	サンプル 提供開始日
10.1 型 WXGA TFT 液晶モジュール	AA101TA12	100,000 円	10 月 1 日

報道関係からの  
お問い合わせ先

〒100-8310 東京都千代田区丸の内二丁目7番3号 TEL 03-3218-2359 FAX 03-3218-2431  
三菱電機株式会社 広報部

## 発売の狙い

産業用カラーTFT液晶モジュールは、計測器、医療機器、産業機器用表示器、列車・船舶表示器など幅広い分野での用途に普及しています。これらの用途では設置場所や使用環境が多様化しており、さまざまな角度からの視認性の確保や広い温度範囲への対応、高解像度化が求められています。また、10型クラスまでの製品はハンディーターミナルの表示器にも採用されるケースがあり、薄型・軽量化のニーズも増えています。

当社は今回、計測器やハンディーターミナルなどの表示器向けに、高解像度、超広視野角、広い動作温度範囲、薄型・軽量化を実現した10.1型WXGAのサンプル提供を開始します。

今後も産業用カラーTFT液晶モジュールのラインアップをさらに拡充していきます。

## 超広視野角液晶モジュール 製品ラインアップ

サイズ	解像度	形名	サイズ	解像度	形名
3.5型	QHD	AA035AE01	<b>10.1型</b>	<b>WXGA</b>	<b>AA101TA12</b>
5.0型	WVGA	AA050MG03/MH01	10.4型	SVGA	AA104SJ02
7.0型	WVGA	AA070MC01/11		XGA	AA104XG02/12
		AT070MP01/11	10.6型	WXGA	AA106TA01/11
7.8型	800×300	AA078AA01	12.1型	SVGA	AA121ST01
8.0型	WVGA	AT080MD01/11		XGA	AA121XP01/13
8.4型	SVGA	AA084SC01		WXGA	AA121TH01/11
	XGA	AA084XD01/11	15.0型	XGA	AA150XW01/14
9.0型	WVGA	AA090ME01		SXGA+	AA150PD03/13
	WXGA	AA090TB01	17.5型	WXGA	AA175TE03

## 主な仕様

項目	仕様
形名	AA101TA12
表示サイズ・解像度	25.6cm(10.1型) WXGA
表示エリア(mm)	216.96(H)×135.6(V)
画素数	1280(H)×800(V)
画素ピッチ(mm)	0.1695(H)×0.1695(V)
コントラスト比	1000:1
輝度(cd/m <sup>2</sup> )	1,000
視野角(°)<U/D>, <L/R>	85/85, 85/85
表示色	26万色(各色6bit)/1677万色(各色8bit)
色再現範囲(%)	50
バックライト光源	LED
光源寿命(Typ.)(hr.)	100,000
インターフェース	LVDS 6/8bit
モジュール外形寸法(mm)	231.0×153.5×8.5
質量(g)	310
動作温度範囲(°C)	-40~+80
保存温度範囲(°C)	-40~+80

## 環境への配慮

本製品はRoHS※3指令(2011/65/EU)に準拠しているほか、水銀レスも実現しています。

※3 Restriction of the use of certain Hazardous Substances in electrical and electronic equipment

**製品担当**

三菱電機株式会社 液晶事業統括部  
〒861-1203 熊本県菊池市泗水町住吉 1576 番地 1

**お客様からのお問い合わせ先**

三菱電機株式会社 半導体・デバイス第一事業部 液晶営業部  
〒100-8310 東京都千代田区丸の内二丁目 7 番 3 号  
TEL 03-3218-2482 FAX 03-3218-4862  
URL <http://www.MitsubishiElectric.co.jp/semiconductors/>