

三菱デジタルCCTVシステム 監視カメラシステム  
MELOOK $\mu^+$  〈メルックミュープラス〉

**アナログ配線でデジタル化。**



店舗から大規模施設まで、デジタル監視へリニューアル。

**MELOOK $\mu^+$**

しっかり守る。すっきり省く。

機器から保守までワンストップの三菱電機セキュリティー



**DIGUARD**  
ディガード



# 「くっきり」「なめらか」映像の最新デジタル監視へ 既設のアナログ配線を活かして素早く「かんたん」にチェンジ。

# MELOOK $\mu^+$

メルックミュープラス

安心・安全やセキュリティに対する社会的関心が高まるとともに、監視カメラシステムもアナログ方式からより高画質・高性能なデジタル方式への移行が急速に進んでいます。しかし、デジタル化するには既設配線の取替え工事やネットワーク機器の追加など、導入コストがネックとなっていました。「MELOOK $\mu^+$ 」は、既設のアナログCCTV用同軸ケーブルを利用して、短期間・低コストで高画質・高性能なデジタルCCTVシステムへのシステムアップを実現。ビルやマンション、流通店舗など様々なシーンで「かんたん」にデジタル化できます。

最大8台のカメラを  
直結可能。

電源供給によりカメラの  
電源工事が不要。

最大伝送距離500m<sup>※1</sup>で  
中継機器など不要。

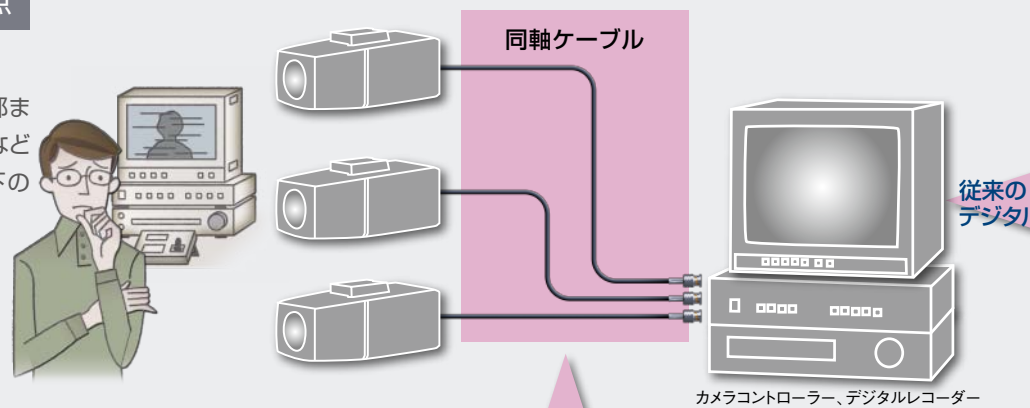
## アナログ監視システムの問題点

### ●見づらい映像

不審者を映像で捉えても、顔や服装の細部まで識別するのが難しい。また、地下駐車場などの暗部、出入口などの逆光など、悪条件下の映像が見づらい。

### ●使いづらい設備

設備が老朽化して、使い勝手が悪い。



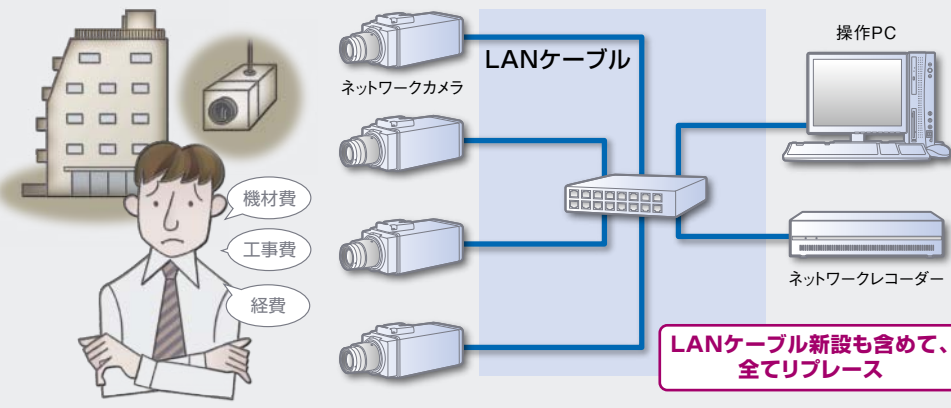
## デジタル化への移行での問題点

### ●配線工事

既設のアナログ用同軸ケーブルを、デジタル化に伴いLANケーブルに引き直す必要がある。このため、機材費に加えて工事のための時間とコストが膨らむ。

### ●追加付帯機器

同軸ケーブルを利用する場合は、通常の機器以外に変換アダプターやハブ等の付帯機器が必要となる。



# MELOOK $\mu^+$ なら、「かんたん」システムアップ

※既設の同軸ケーブルは、経年劣化やケーブル品質、配線方法・環境、配線上の機器等によりご使用できない場合があります。詳しくは販売窓口へお問い合わせください。

同軸ケーブルを活用。  
伝送距離も500m<sup>※1</sup>。

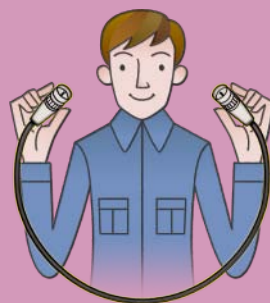
アナログCCTVシステムの配線を活かし、  
カメラとレコーダーを取り替えるだけで、高画質・高性能のデジタル化を実現できます。

固定カメラNC-8000A

ドーム型カメラNC-8600A

屋外固定カメラNC-8800A

IP66  
(耐塵・耐水形)



- 既設のアナログCCTV用同軸ケーブルをそのまま使えるので、新たな配線工事なしで、工期も工事費も大幅に削減可能。
- カメラとレコーダーを接続するだけのシンプルなシステム構成。
- レコーダーからカメラへ電源を供給し、カメラの電源工事也不要。
- レコーダーにアダプター/HUBの機能を搭載。余分な機器もなく、縦置も可能で省スペース化を実現。
- カメラとレコーダー間の最大伝送距離は、アナログ方式と同じ500m<sup>※1</sup>を実現。



※縦置きスタンドはオプションです。

※1 5C-2V時(ケーブル敷設環境により異なります。)



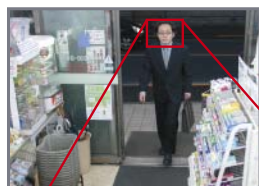
## くっきり

高画質で表情や服装もくっきり、高精細映像でしっかり見守る。

### アナログ監視システムの問題点

- 映像の画質に限度があり、対象を捉えても顔や服装の細部まで識別するのが難しい。
- 暗部や逆光になる場所など、悪条件下では映像が見難くなる。

…など



### メガピクセル画質

- 約131万画素の高精細カメラで、人物の顔やお札の種類もくっきり確認できます。



VGA画像:640×480



SXVGA画像:1280×960

### 「デジタル増感」「デジタルノイズリダクション(DNR)」を採用。

- 従来の増感機能で生じていた、動きの速い被写体のブレや、増感時のノイズを抑制し、夜間でも明るい映像で監視できます。



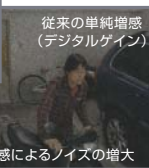
### 「スーパー・ファイン・ビューⅡ(SFVⅡ)」

- 逆光条件での“背景が白飛びして人物が暗くなる”現象を防ぎ、見やすい自然な映像に自動補正します。



従来の電子増感(露光時間延長)

露光時間延長による被写体ブレ



従来の単純増感(デジタルゲイン)

単純増感によるノイズの増大



MELOOKμなら被写体ブレ・ノイズを抑えた明るい画像に



SFVⅡ オフ



SFVⅡ オン

顔もくっきり確認

## かんたん

最大カメラ8台を簡単操作・簡単接続。さらに、省エネ・省スペース化を実現。

### アナログ監視システムの問題点

- 多くの機器を設置するため、バックヤードの場所を取る。
- カメラ用電源が必要など、配線や設置作業が煩雑で、工事コストも膨らむ。
- カメラの切り替えなどの操作が面倒で、使い勝手が悪い。

…など

### マウスひとつで操作がかんたん

- カメラの切替から、記録映像の再生まで、日本語表記の操作メニューや大きなアイコンで、分かりやすく、マウスひとつで操作できます。



### 設置/設定がかんたん

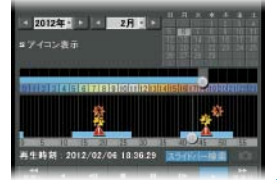
- カメラとレコーダーをつなぐだけなので、設置・設定が短時間で済みます。屋内複合一体型カメラNC-6500も接続可能\*です。



\*LANケーブルでの接続。

### スライダーで「かんたん」検索・再生

- ワイドな表示パネルで月・日・カメラを選択。見たい画面をスライダーで直感的に指定し、素早く検索・再生できます。



## なめらか

動画圧縮方式H.264で、映像・音声をしっかり記録。

### アナログ監視システムの問題点

- 長時間記録しようとすると、低解像度による間欠記録になり、なめらかな映像による監視が困難。
- 全カメラの映像と音声の記録が難しい。

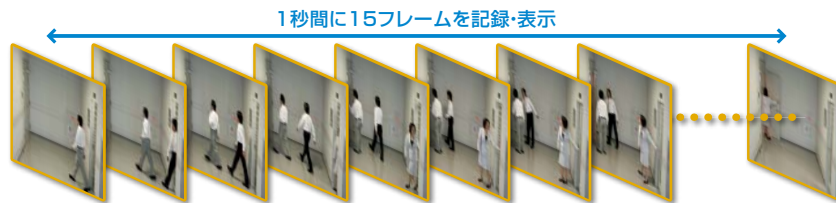
…など

- カメラ8台のSXVGA高精細映像を15fpsの高密度で記録。メガピクセルで、なめらかな映像を記録できます。

- ライブ映像・記録映像が4分割でも15fpsで表示ができます。

- 1fpsの間欠記録で長期間保存運用を行っている場合でも、非常時(アラーム入力時など)は15fpsの高密度記録に自動切替が可能です。

- カメラ8台の音声記録が可能。高精細カメラ映像+音声記録により、セキュリティを強化。また、「大音量検知」機能を搭載し、トラブル発生時の監視・検索を強化できます。



1秒間に15フレームを記録・表示



### PC、HUB、ネットワーク設計が不要

- ネットワークカメラシステムなどに必要なPCやHUBが不要となり、機器の管理も容易になります。
- ネットワーク構築が不要で、IPアドレスの管理もありませんので、システム設計もしやすくなります。

### 省エネ・省スペース

- 従来機\*に対して約50%の省電力化を実現。24時間運用でも節電に大いに貢献します。
- レコーダーは、従来比\*80%の省スペース設計を実現。レコーダーは縦置も可能で、狭いバックヤードのデスク上でもスッキリと設置できます。\*MELOOKμレコーダーNR-2000 定格消費電力:400W(カメラ8台接続時)

### 遠隔監視

- ネットワークを介して、遠隔監視用PCと接続し遠隔監視が可能。最大4箇所の遠隔地のレコーダーを4分割表示で同時に確認できます。
- 遠隔地にあるレコーダーの記録映像を遠隔監視用PCで検索、確認できます。
- 記録映像・音声をダウンロードできます。
- 最大255台のレコーダーを遠隔監視用PCに登録可能。

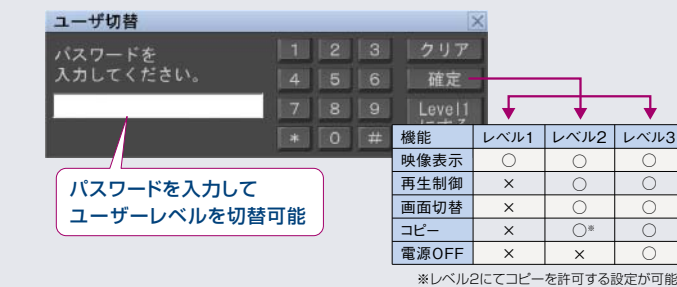
\*遠隔PCのモニター解像度はフルHD(1920×1080)が必要です。



\*レコーダーと遠隔PCの再生制御は先取り優先です。\*ライブ映像、再生映像とも遠隔PCで表示するためには、レコーダーにおいて当該カメラの番割を行っている必要があります。また、記録レート以上でライブ表示することはできません。\*カメラ制御のレコーダー本体との統合制御は後取り優先となります。\*ズーム機能、自動切替機能、ライブ中再生機能はありません。\*遠隔PC側はAdministrator権限でログインする必要があります。\*遠隔PCのサポートOSはWindows® XP(SP3以上)、Windows Vista®およびWindows® 7(いずれも32bit)。遠隔PCの推奨仕様はCPU:インテル® Core™ i7以上のインテル社製CPU、メモリ:4GB以上が必要です。\*遠隔PCには同梱の専用S/Wのインストールが必要です。\*遠隔監視の各機能は設定により制約が出る場合があります。詳しくは販売窓口にお問い合わせください。

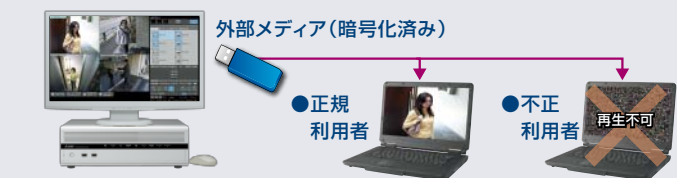
### ユーザーレベル設定

- パスワード設定により、ユーザーが利用できる機能を3段階に切替可能。運用環境に応じ、ユーザーごとに再生・画面切替、コピーなどの利用制限を行えます。



### 暗号化技術MISTY

- 三菱電機が開発した暗号化技術「MISTYファミリーBrouillard(ブレイヤール)」を標準で搭載し、外部メディアへの保存時に暗号化。高度なセキュリティを実現しています。



### モーションディテクト機能

- カメラ映像内の指定したエリアに動きがあると、自動的に検知してアラームを発報する機能を搭載。アラーム発生を操作画面に表示する、アラームに連動して記録を開始するなど、効率的な監視が可能です。



### マスキング機能

- プライバシーに配慮。映像内の特定部分のみを撮影しないようにする「マスキング機能」を搭載。例えば、ATM機の通帳や暗証番号入力画面などを隠すことができます。





小規模 デジタルCCTVシステム

固定カメラNC-8000A

ドーム型カメラNC-8600A

屋外固定カメラNC-8800A

屋内複合一体型ネットワークカメラNC-6500

同軸ケーブル

LANケーブル

カメラ8台までのシステムでPCレス・HUBレスのコンパクトなシステムです。小規模店舗やマンションに向いています。

カメラ最大8台

ワイドモニター

レコーダーNR-8100A

アナログカメラ

アナログカメラ用ネットワークアダプター

簡単操作

遠隔監視

PC不要

屋内複合一体型カメラ接続

※NC-6500はNR-8100A接続時に制約がでる場合があります。  
※アナログカメラ/アナログカメラ用ネットワークアダプターの接続可能な機種は販売窓口にお問い合わせください。

大規模向け/入退室管理システム連動 デジタルCCTVシステム

固定カメラNC-8000A

ドーム型カメラNC-8600A

屋外固定カメラNC-8800A

同軸ケーブル

LANケーブル

16chネットワークアダプターX-9000

MELOOK DGI ネットワークビューワ NR-SW6000

MELOOK DGI ネットワークレコーダー NR-6140

入退室管理システムMELSAFETY-P

カメラ最大512台

簡単操作

入退室管理システムとの連動

RAID0/1/5対応

マップ表示

※本システムではMELOOKμIIカメラは使用できません。

小規模～中規模 デジタルCCTVシステム

固定カメラNC-8000A

ドーム型カメラNC-8600A

屋外固定カメラNC-8800A

同軸ケーブル

LANケーブル

16chネットワークアダプターX-9000

ワイドモニター

MELOOKμIIレコーダーNR-3600A/NR-3640A

カメラ最大16台

簡単操作

遠隔監視

PC不要

ユーザーレベル設定

※本システムではMELOOK-DGIIカメラは使用できません。  
※NR-3600A/NR-3640AとX-9000を接続する場合、NR-3600A/NR-3640AへのMELOOKμIIカメラの直接接続はできなくなります。

長期保存集中管理システム連動 デジタルCCTVシステム

拠点1

拠点2

本部

固定カメラNC-8000A

ドーム型カメラNC-8600A

16chネットワークアダプターX-9000

HUB

スーパーマルチビューアネカ録シリーズ

IP-VPNインターネット

大容量記録

遠隔監視

集中監視

RAID6対応

ホットスワップ対応

※本システムではMELOOKμIIカメラは使用できません。  
※ネカ録は三菱電機インフォメーションテクノロジー製の製品です。

16chネットワークアダプター X-9000

希望小売価格:512,000円(税別)

●MELOOKμ+のカメラを最大16台まで接続可能なアダプター。

●MELOOK-DGII、MELOOKμII、ネカ録に対応。

●各システムで既設の同軸ケーブルを活かしたシステムアップを実現。

●屋内複合一体型ネットワークカメラNC-6500\*も接続可能です。

※NC-6500はX-9000接続時に制約がでる場合があります。詳しくは販売窓口にお問い合わせください。

●本体前面

●本体背面

製品名/型名	16chネットワークアダプター X-9000
カメラ入力	最大16ch、端子:BNC×16(MELOOKμ+カメラ)、LAN×4(その他カメラ) MELOOKμ+カメラ、その他カメラ(MELOOK-DGIIカメラ、MELOOKμIIカメラ、アナログカメラ*1で、最大4台まで)
ネットワークI/F	10/100/1000BASE-T 2ポート(アップリンク伝送専用)
カメラ接続モード	①カメラ入力16chをL3スイッチ等へ配信 ②NR-6140、NR-SW6000/6010、NR-3500/3540/3600A/3640Aおよびネカ録への配信
最大伝送距離	①MELOOK-DGIIモード(100BASE-TX相当) ②MELOOKμIIモード(100BASE-TX or 10BASE-T) *2 BNC端子:最大500m(5C-2V給電あり) LAN端子:最大100m(Cat-5e、PoEあり)
最大電圧/周波数/定格電流	AC100V±10V / 50Hz/60Hz / 2A以下(200W以下、カメラ16台接続時)
カメラ電源	BNC端子:48V給電 LAN端子:PoE(IEEE802.3af標準)class2
周囲温度/湿度	5℃～40℃ / 20～80%RH(但し、結露しないこと)
本体色	オフホワイト
外形寸法/質量	420(W)×43.6(H)×320(D)mm(ゴム足・突起部除く)/6kg以下
付属品	取扱説明書・保証書

※1 ネットワークアダプターが必要になります。詳しくは販売窓口にお問い合わせください。  
※2 接続する機種により自動で変更。

屋内複合一体型ネットワークカメラ NC-6500

希望小売価格:430,000円(税別)

SFVII、DNR、デジタル増感、PoE

約131万画素(SXVGA 1280×960)

最大旋回角度

最大旋回速度

高倍率ズーム

光学36倍電子16倍

水平方向:360°エンドレス回転

垂直方向:15°～+195°

水平方向:540°/秒

垂直方向:270°/秒

光学36倍電子16倍

光学36倍電子16倍

最大576倍

水平方向:360°エンドレス

垂直方向:15°～+195°

NC-8000A用オプション

取付足(推奨品:横トキナー製 WH-31)

希望小売価格:3,800円(税別)

屋外カメラケース B-2100

希望小売価格:34,000円(税別)

屋内カメラケース B-1100

希望小売価格:17,000円(税別)

NC-8600A用オプション

屋外ドーム型カメラケース B-9860

天井埋込金具 K-9660

希望小売価格:20,000円(税別)

クリアドームカバー K-9361

希望小売価格:8,000円(税別)

その他 オプション

ワイドモニター

オープン価格\*フルHD(1920×1080)対応

NR-8100A/3600A/3640A用縦置きスタンド K-9350

希望小売価格:8,000円(税別)

\*オープン価格の商品は、希望小売価格を定めていません。

三菱デジタルCCTVシステム 監視カメラシステム
MELOOKμ+ (メルックミュープラス)

本カタログに掲載しております全商品の価格には、工事は含まれておりません。

- 固定カメラ NC-8000A 希望小売価格:77,000円(税別)
- ドーム型カメラ NC-8600A 希望小売価格:98,000円(税別)
- 屋外固定カメラ NC-8800A 希望小売価格:120,000円(税別)
- レコーダー NR-8100A 希望小売価格:580,000円(税別)



※既設の同軸ケーブルは、経年劣化やケーブル品質、配線方法・環境、配線上の機器等によりご使用できない場合があります。詳しくは販売窓口へお問い合わせください。

Table with 4 columns: Product Name/Model, NC-8000A, NC-8600A, NC-8800A. Rows include specifications like construction, terminals, image quality, zoom, sensitivity, digital enhancement, low light, lens, focus, angle, zoom angle, camera adjustment, flicker, night vision, white balance, other functions, audio input, frame rate, distance, temperature/humidity, color, dimensions, accessories, and options.

※WH-31をご利用になる場合は、カメラの取り付け角度に制約があります。詳しくは販売窓口までお問い合わせください。

レコーダーの記録運用時間

Table showing recording time per 1ch for different bit rates (384kbps to 3,072kbps) across 8, 4, and 2 channels.

※記録時間については目安となります。記録する画像により、記載通りにならない場合があります。
※3 記録するカメラの画像サイズがSXVGAの場合、384kbps、512kbpsは設定できません。

eco changes logo and text: 家庭から宇宙まで、エコチェンジ。
「eco changes」は、家庭・オフィス・工場から社会インフラ、そして宇宙にいたるまで、幅広い事業を通じて、持続可能な社会の実現に貢献していく、三菱電機グループの環境ステートメントです。

Safety warning icon and text: 安全に関するご注意
●正しく安全にお使いいただくため、ご使用前に必ず「取扱説明書」をよくお読みください。
熱、湿気、油煙、ホコリなどの影響や、使用の度合いにより部品が変化し、故障したり、時には安全性を損なう事故につながることもあります。
レコーダーのハードディスクと冷却ファンは駆動部品です。
安定した記録を継続するため、ハードディスクや冷却ファンは3年を目安に交換をお奨めいたします。(ただし、この時間は周囲温度25℃で使用した場合の目安であり、部品を保証するものではありません)
Windowsは米国Microsoft Corporationの米国およびその他の国における商標または登録商標です。MELOOK、DIGUARD、MSTVは、三菱電機株式会社の登録商標です。その他引用された会社名および製品名は各社の商標または登録商標です。
※予告なく仕様を変更する場合がありますので、ご了承ください。
※カタログ中に使用した映像写真及びメニュー画面はハメコ写真のため、実際の映像とは異なります。

ISO 14001 JACO EC98J1014, MS JAB CM021, CERTIFIED MANAGEMENT SYSTEM JQA ISO 9001 JQA-1080 logos and text: この製品を製造している三菱電機コミュニケーション・ネットワーク製作所(郡山工場)は、環境/品質マネジメントシステムの国際規格であるISO14001:2004 / ISO9001:2008 を認証取得しております。

「CCTV」のウェブサイト | 「三菱電機 CCTV」で検索してください。 www.MitsubishiElectric.co.jp/cctv | ●Eメールでのお問い合わせは tmd.cctv\_melook@rc.MitsubishiElectric.co.jp

三菱電機株式会社

〒100-8310 東京都千代田区丸の内2丁目7番3号(東京ビル)

Table with 2 columns: Branch Name and Phone Number. Lists various regional offices and their contact numbers.

お問い合わせは、技術とサービスを誇る当店へ...
本カタログ掲載製品のうち、外国為替及び外国貿易法により規制されている貨物・技術に該当するものについては、輸出(個人の携行を含む)する場合、同法に基づく日本政府の許可が必要です。
お断りなしに仕様を変更することがありますのでご了承ください。