

三菱ビル統合ソリューション てらすガイド

もう迷わない。
足もとに光る動くサイン、



フロアに光のアニメーション、施設内の移動を円滑に。

1 コンセントがあれば、設置は簡単。

面倒な工事は不要。イベント時などの移動も容易です。
※但し、設置は屋内の床面に限ります。



2 必要なサインを必要なときに簡単操作で。

専用ソフトウェアにより、現場で表示内容の編集が可能。簡単な操作で動画や静止画を取り込めます。



3 様々な設備と連携し、運用を効率的に。

入退室管理システムやエレベーターなどと連携し、誘導や注意喚起のサインを表示し、省人化をサポート。
※別途無線LANが必要です。



三菱ビル統合ソリューション てらすガイド

施設に合わせ、状況に合わせて様々なサインをタイムリーに表示。

※但し、設置は屋内の床面に限ります。



**乗り入れ路線が多い駅で
目的の乗り場や出口までスムーズに誘導。**

路線名や行き先の案内に利用でき、多言語切り替えで外国からのお客様にも対応可能です。



**インフォメーション・トイレ・授乳室などをご案内、
お客様のスムーズな移動をサポート。**

タイムセールやキャンペーンの案内、CMなどの宣伝動画投影に。また閉館時の出口誘導やイベント案内、交通整理などにも活用可能です。

その他の
設置場所
のご提案



■ **オフィスビル・テナントビル**…ビル備品として貸出し、イベント時の共用部から専有部への変更案内などに。

■ **マンション**…ゴミの収集日案内や来客者へのエレベーター案内などに。

■ **ホテル**…結婚式などのイベント案内やウエルカムボードなどに。

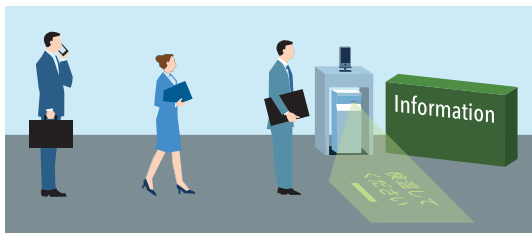


利用例はこちら

各種設備と連携し、誘導や注意喚起のサインを表示し、省人化をサポート。

検温装置 + てらすガイド

※例:検温してください



受付の省人化に。

検温のお願いを分かりやすいピクトグラムやメッセージで表示できます。

BuilUnity + 人流センサー + てらすガイド



在室人数を制限して混雑緩和に。

人流センサーが通過人数をカウント。混雑状況に応じて表示内容を変更します。

機器仕様

大きさ	W 405.6 × H 855.6 × D 171.0 [mm] (転倒防止板: W 510 × H 3.2 × D 289.0 [mm])		
重さ	23.0 [kg] (転倒防止板: 約3.6 [kg])		
電源	AC100V 50/60Hz	投影面	床面
消費電力	約310W以下	明るさ	3500 [lm]
インターフェース	無線LAN (IEEE802.11ac/n/g準拠)	投影サイズ	約110インチ (約2.37m × 約1.48m)

環境条件

温度	5~30℃	湿度	20~80% (ただし結露なきこと)	その他	屋内仕様、床面設置
----	-------	----	--------------------	-----	-----------

タブレットPC 動作環境

O	S	Windows11 Pro または Windows10 Pro	
C	P	U	Core-i3以上 (Core-i5以上を推奨)
メモ	リ	4GB以上 (8GB以上を推奨)	
ディスク容量	128GB以上		
画面解像度	1920 × 1080、2160 × 1440 または 3000 × 2000		

三菱電機ビルソリューションズ株式会社

〒100-8335 東京都千代田区丸の内2-7-3(東京ビル)

お問い合わせ先

北海道支社 …………… (011)231-8060	中部支社 …………… (052)565-3160
北日本支社 …………… (022)216-4585	関西支社 …………… (06)6486-4165
東日本支社 …………… (03)3218-4530	中国支社 …………… (082)248-5290
関越支社(関越営業部) …… (048)600-5785	四国支社(四国営業部) …… (087)825-0006
横浜支社(横浜営業部) …… (045)534-4195	西日本支社 …………… (092)737-7514
北陸支社(北陸営業部) …… (076)233-5506	

2023年11月作成