

# 三菱配電・制御機器 セールスとサービス

機種	三菱無停電電源装置 UPS
----	------------------

## 三菱小容量 UPS 拡張マルチボード FW-AMB 基板・機能変更のお知らせ

ご愛用いただいております、三菱小容量 UPS 用 拡張マルチボード FW-AMB につきまして、基板・機能を変更しますのでお知らせいたします。

今後とも倍旧のご愛顧の程お願いいたします。

記

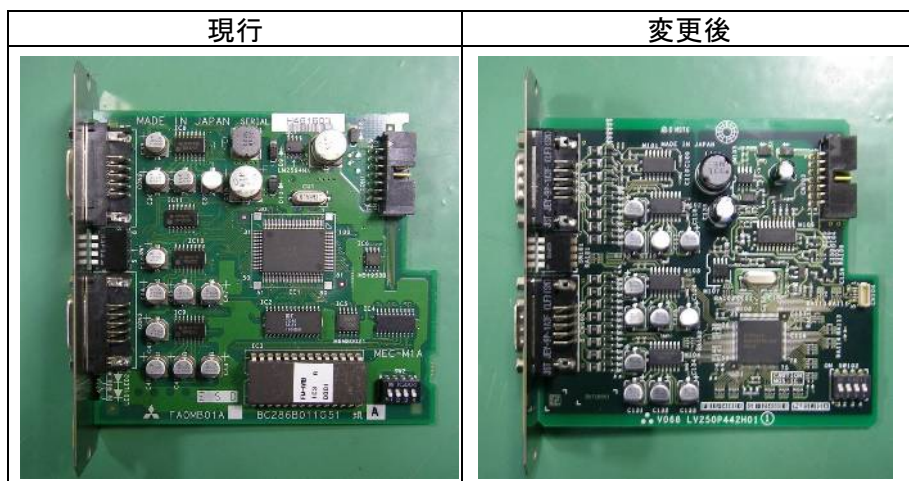
### 1. 対象機種

FW-AMB 拡張マルチボード

### 2. 変更内容

#### (1) 基板変更

マイコン、EPROM 等の搭載部品類の生産中止に伴い基板を変更します。



#### (2) 機能変更

性能改善のため、以下の通り機能を追加します。

機能名	機能の内容	変更前(現行)	変更後
ネットワーク OS 管理	停電発生時、OS シャットダウン後に UPS がシャットダウンするまでの遅延時間	即時(0秒)	即時(0秒) 又は 5分後  (基板に搭載する ディップスイッチの設定 により選択可能)

### 3. 変更時期

2017 年月 1 月生産分より変更します。

(在庫状況により一部出荷がずれる場合があります。また、出荷時には変更前後の製品が混在する可能性があります。)

扱	A	日付	2016 年 9 月	件名	三菱小容量 UPS 拡張マルチボード FW-AMB 基板・機能変更のお知らせ
整理番号	山-1236	三菱電機(株) 福山製作所			