

【霧ヶ峰 Times】～霧ヶ峰は、快適な室内環境づくりの情報をお届けします～

## 男女600人に【エアコン冷房の節電に関する理解度調査】を実施 「全問正解者の割合は、わずか7.3%！」

【エアコンのプロ】三菱電機 担当者が教えるエアコン冷房節約術！

2021年後半からエネルギー価格の高騰が続いており、電気代も値上がりが続く傾向にあります。大手電力会社各社は、今後に向けて更なる電気料金の値上げを申請していることに加え、今年の夏も厳しい暑さとなる見込みのため※1、エアコンを利用したいものの電気料金が気になる方も多いのではないのでしょうか。

今回、三菱電機 霧ヶ峰PR事務局は東京・大阪にお住まいの20～40代の男女600名に対して最近の電気代事情とエアコン冷房の節電に関する理解度調査（全5問）を実施しました。1年半以上電気代が高騰し続け、多くの方が電気代の節約に関心があるものの、理解度調査の全問正解者の割合は7.3%と少なく、エアコン節電への理解度はまだまだ低い実態が明らかになりました。そこで、三菱電機が実施したエアコンの節電に関する試験の結果をもとに、三菱電機 霧ヶ峰PR事務局が節電と快適性を両立するコツをご紹介します。

※1気象庁 暖候期予報： <https://www.data.jma.go.jp/cpd/longfcst/kaisetsu/?region=010000&term=P6M>

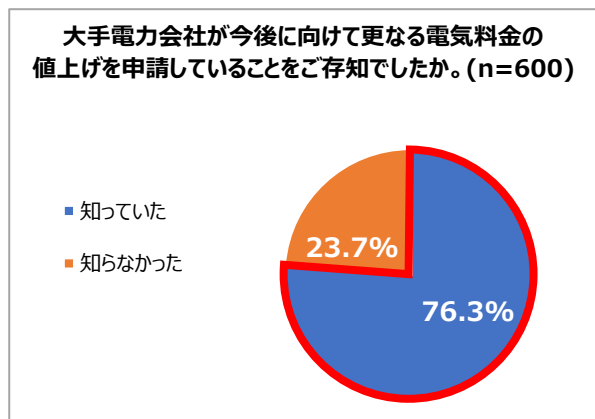


### 1 高まるエアコン節電への関心。お客様センターにはこんな問い合わせも！

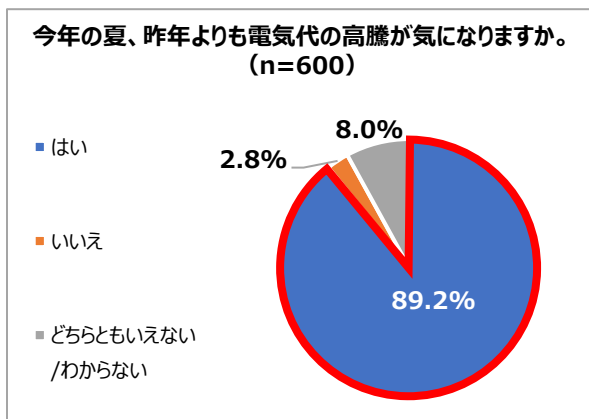
三菱電機 霧ヶ峰PR事務局が実施した調査によると、「大手電力会社が今後に向けて更なる電気料金の値上げを申請していることをご存知でしたか」という質問に対し「知っていた」と回答した方は76.3%にのびりました（グラフ1）。また、「今年の夏、昨年よりも電気代の高騰が気になりますか」という質問に対して「はい」と回答した方は89.2%にのびり（グラフ2）、「今年の夏、電気代を抑えるための工夫をしようと思いませんか」という質問に対しては「必ず工夫する」方が23.5%、「簡単にできる工夫があればする」方が65.5%と、89.0%の方が「電気代を抑えるための工夫をしたい」と回答する結果となりました（グラフ3）。

また、三菱電機お客様センターには、「節電するにはどうしたらいいか？」「エアコンを買い替えたなら電気代はどれくらい安くなるのか？」といったお問い合わせが寄せられています。

以上より、一般の方々のエアコンの節電対策に対して積極的な様子が明らかになりました。

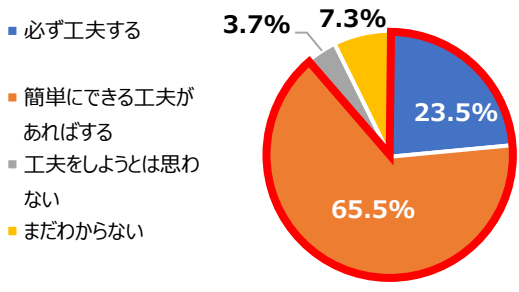


(グラフ1)



(グラフ2)

今年の夏、電気代を抑えるための工夫をしようと思いますか。(n=600)

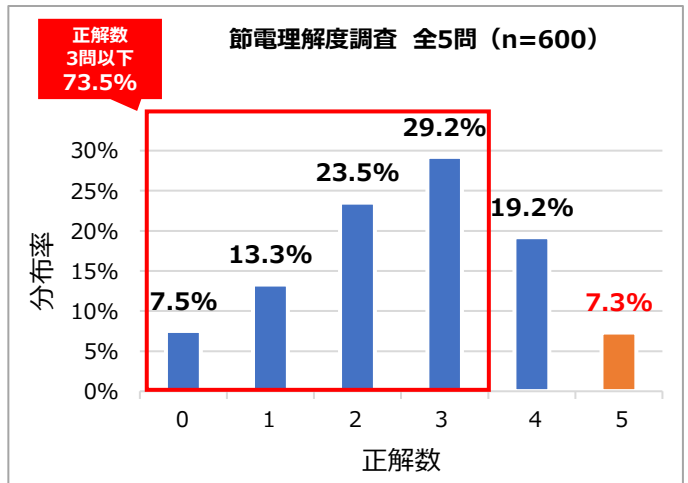


(グラフ3)

2 全問正解者の割合はわずか7.3%！600人に実施『エアコン節電の理解度調査』

三菱電機 霧ヶ峰PR事務局が20~40代の男女600名に実施した理解度調査によると、全問正解した方の割合はわずか7.3%にとどまり、73.5%の方が正解数3問以下となりました(グラフ4)。節電対策への関心は高まっているものの、節電につながる正しいエアコンの使い方を知っている方は少ないことが分かる結果となりました。

また、最も正解率が低かった質問は「エアコンメーカーが推奨するエアコンのフィルター掃除の実施頻度として、正しいものはどれだと思いますか」で正解率31.3%と、特にフィルター掃除への理解が深まっていないことが明らかになりました(表1)。



(グラフ4)

【エアコン節電理解度調査】設問と回答一覧 (正解率が低い順に記載)

※Q1~Q4は次章で解説、Q5解説は本表外に<参考情報>として記載

| 設問  | 選択肢一覧   |
|---|---|
| Q1<br>エアコンメーカーが推奨するエアコンのフィルター掃除の実施頻度として、正しいものはどれだと思いますか。  | ①2週間に1回 ②3ヶ月に1回 ③半年に1回 ④1年に1回 ⑤わからない<br>正解：①2週間に1回 正解率：31.3%  |
| Q2<br>エアコン冷房の設定温度を1℃上げると、一般的に約何%の節電になると思いますか。<br>当てはまるものが選択肢にない方は、イメージされている数値に一番近いもの一つを選んでください。 | ①変わらない ②約1% ③約10% ④約30% ⑤約50% ⑥わからない<br>正解：③約10% 正解率：52.3%  |
| Q3<br>夏場、エアコンの室外機について、節電につながる対策として正しいものはどれだと思いますか。  | ①室外機の内部に水をかけて冷やす<br>②日よけのために、室外機全体をカバーで覆う<br>③室外機のまわりを整理整頓し、物を置かない<br>④室外機の周りに物を置き、なるべく外気に触れないようにする<br>⑤わからない<br>正解：③室外機のまわりを整理整頓し、物を置かない 正解率：56.0% |
| Q4<br>エアコン冷房運転時、節電のための風量(風速)設定として推奨されているものは選択肢のうちどれだと思いますか。                                     | ①微風 ②弱風 ③強風 ④自動 ⑤わからない<br>正解：④自動 正解率：58.0%  |
| Q5<br>夏季、家庭における家電製品の一日での電力消費割合のうち、最も多くの割合を占めている家電製品は次のうちどれだと思いますか。                              | ①エアコン ②冷蔵庫 ③テレビ ④照明 ⑤パソコン<br>⑥電子レンジ ⑦洗濯機・乾燥機 ⑧電気炊飯器 ⑨わからない<br>正解：①エアコン 正解率：63.5%  |

(表1)

<参考情報> 経済産業省 資源エネルギー庁 省エネポータルサイトより、夏季の家庭における家電製品の一日の電力消費量のうち、最も多くの割合を占めている家電製品はエアコン(34.2%)となっています※2。

※2 経済産業省 資源エネルギー庁 省エネポータルサイト [https://www.enecho.meti.go.jp/category/saving\\_and\\_new/saving/](https://www.enecho.meti.go.jp/category/saving_and_new/saving/)



三菱電機株式会社  
空調冷熱システム事業部  
久田 優美 (ひさだ ゆみ)

＜エアコン節電理解度調査の結果を受けて＞

夏のエアコンの電気使用量が多いことをご存知の方が多く、節電への関心度の高さがうかがえます。一方で、節電対策の理解度は高くなく、情報発信により理解促進につなげていきたいです。  
**正しいエアコンの節電方法を学んで、できることから実践しましょう！**

【Q1】一番正解率が低かった（31.3%）【エアコンフィルターの掃除頻度】について

| 設問   | 選択肢一覧  |
|--|--|
| エアコンメーカーが推奨するエアコンのフィルター掃除の実施頻度として、正しいものはどれだと思いますか。 | ①2週間に1回 ②3ヶ月に1回 ③半年に1回 ④1年に1回 ⑤わからない<br>正解：①2週間に1回 正解率：31.3% |



**フィルター掃除のメーカー推奨頻度は＜2週間に1回＞です！**

実は、エアコンのフィルターはホコリがたまりやすく、汚れやすい部分です。そのため、毎日使っている場合は2週間に1回を目安に掃除しましょう。

■フィルター汚れが原因で消費電力が10%以上悪化

エアコンのフィルターが汚れていると、エアコンから排出する空気の清潔性が損なわれたり、風量が低下したりする等の原因になるだけではなく、消費電力の悪化にも繋がります。三菱電機の実験によると、**フィルターを約半年間（1日8時間の使用を想定）お手入れしなかった場合、新品の状態のフィルターを使用している場合と比較して、消費電力が約12%も悪化することが明らかになりました。**



■フィルターお掃除方法

STEP 1：掃除機でフィルターのホコリを取る。

STEP 2：十分にホコリが取れない場合は、フィルターを中性洗剤につけ置きし、洗浄。十分に乾燥させた後エアコンにつける。

【注意事項】

- ・自動フィルターおそうじ機能搭載機種はフィルターが薄い場合があります。洗浄の際には変形や損傷にご注意ください。
- ・電気部品を外してお掃除は故障の原因になるためお控えください。

※ご自身でのお掃除では届かないエアコン内部の清掃はプロにお任せすることもおすすめです。

【Q2】正解率52.3%、「エアコンの設定温度を1℃上げるとどのくらいの節電に？」

| 設問  | 選択肢一覧  |
|---|--|
| エアコン冷房の設定温度を1℃上げると、一般的に約何%の節電になると思いますか。<br>当てはまるものが選択肢にない方は、イメージされている数値に一番近いもの一つを選んでください。 | ①変わらない ②約1% ③約10% ④約30% ⑤約50% ⑥わからない<br>正解：③約10% 正解率：52.3% |



**設定温度を1℃上げると約10.1%消費電力量節約になります。**

外気温が35℃で30分間運転を行うとき、設定温度が28℃の場合に比べ、29℃の場合は消費電力量が、約10.1%低くなることが分かっています。※3

| 設定温度  | 消費電力  |
|-------|-------|
| 冷房28℃ | 217Wh |
| 冷房29℃ | 195Wh |

\*このデータは設定温度を1℃変更した場合の消費電力量の変化を検証した試験です。使用環境を推奨しているわけではありません。

(表2)

※3：【試験条件】MSZ-ZD4022S。「冷房」設定時。当社環境試験室(14畳)において、外気温：35℃で安定時30分間における、設定温度を28℃で運転した場合(217Wh)と、29℃で運転した場合(195Wh)の消費電力量比較。使用環境・設置状況により効果は異なります。

■ エアコンの気流をあてることで、設定温度を2℃高めに設定しても、体感温度変わらずか0.2℃！  
約21.1%消費電力量の削減効果あり

外気温が35℃で30分間運転を行うとき、設定温度を2℃高かった場合であっても、エアコンを人に向けてスイング運転することで体感温度をほぼ同じにすることができ、且つ消費電力を約21.1%抑えられることがわかりました※4。



(表3)

| 設定温度                           | 消費電力  | 体感温度  |
|--------------------------------|-------|-------|
| 冷房28℃                          | 217Wh | 29.9℃ |
| 冷房30℃<br>人(サーマルマネキン)に向けてスイング運転 | 171Wh | 30.1℃ |

\* このデータは設定温度を2℃変更した場合の消費電力量の変化を検証した試験です。使用環境を推奨しているわけではありません。

※4：【試験条件】MSZ-ZD4022S。「冷房」設定時。当社環境試験室(14畳)において、外気温：35℃で安定時30分間における、設定温度を28℃で運転した場合(217Wh)と、30℃で人(サーマルマネキン)に向けてスイング運転した場合(171Wh)の消費電力量比較。使用環境・設置状況により効果は異なります。

上記試験結果の通り、設定温度を低くする代わりにスイング運転機能を活用し、人に向けてエアコンの気流をあてることで体感温度を下げられることがわかりました。設定温度を下げる前にスイング運転の活用をお勧めします。

\* 今回行った試験はあくまで消費電力量を抑えることを目的として行ったものです。実際にエアコンをご使用の際には、体調を考慮し、暑さを感じる場合には適切な設定温度で運転してください。

【Q3】正解率56.0%、節電のための室外機の対策は？

| 設問   | 選択肢一覧   |
|--|---|
| 夏場、エアコンの室外機について、<br>節電につながる対策として正しいものはどれだと思いますか。 | ① 室外機の内部に水をかけて冷やす<br>② 日よけのために、室外機全体をカバーで覆う<br>③ 室外機のまわりを整理整頓し、物を置かない<br>④ 室外機の周りに物を置き、なるべく外気に触れないようにする<br>⑤ わからない<br>正解：③ 室外機のまわりを整理整頓し、物を置かない 正解率：56.0% |



風通しのいいところに設置し、  
周囲を整理整頓して物を置かないように  
しましょう。

室外機は、周辺の空気を吸い込んで熱交換を行うため、室外機の吹出口付近に物を置くと障害となり熱交換率が下がって効率が悪くなります。さらに、カバー等で周りが見えなくなっている状態では、うまく放熱できず余計に電力を使うこととなります。

また、室外機の内部に水をかけるなどの行為は故障につながるため行わないでください。





## 【Q4】正解率58.0%、節電におすすめの風量(風速)設定は？

| 設問  | 選択肢一覧                                      |
|---|--|
| エアコン冷房運転時、節電のための風量(風速)設定として推奨されているものは選択肢のうちどれだと思いますか。 | ①微風 ②弱風 ③強風 ④自動 ⑤わからない<br>正解：④自動 正解率：58.0% |



### 風量(風速)は、「自動」設定がおすすめ！

節電のためには、運転状態に合わせて適切な風量(風速)の設定ができる「風量(風速)自動モード」に設定しましょう。風量(風速)を「自動」に設定すると、部屋が冷えるまでは「強めの風」でその後は「弱めの風」というように、効率よく、部屋にいる人が快適に感じるように風量(風速)を調整してくれます。

エアコンが、もっとも電力を消費するのは、冷房なら室温を下げる時。「弱めの風」では、部屋が冷えるまでの時間が長くなり、無駄な電気を使うこととなります。

したがって、**室温を下げる最初は「強めの風」で、部屋が冷えてきたら「弱めの風」に切り替えてくれる風量(風速)「自動」がおすすめ**です。

## 4 エアコンを購入してからしばらく経っている方は買い替えもおすすめ！

エアコンを買い替えることで電気代を削減できる場合があります。

環境省が提供しているWebサイト「省エネ製品買換ナビゲーション しんきゅうさん」ではエアコンやテレビ、冷蔵庫などの家電製品の電気代を比較することができます。

現在使用中のエアコンの側面もしくは底面に表記されている型式と、買い替えを検討しているエアコンの型式を入力してシミュレーションしてみましょう※5。使用しているエアコンを最新のモデルに買い替えた場合に削減できる電気代の目安がわかります。

※5 削減可能な電気代は環境省のサイトでシミュレーション！

<https://ondankataisaku.env.go.jp/shinkyusan/>

<買い替えをお考えの際はこちら！三菱電機 霧ヶ峰PR事務局が教える設置トラブルを回避するための3つのポイント>

<https://www.MitsubishiElectric.co.jp/home/kirigamine/special/oshiete/pdf/200709.pdf>



### ■三菱電機はお悩みを解消する情報を発信中。

三菱電機はエアコンにまつわるよくあるお悩みを耳を傾け、役立つ情報を発信しています。

<https://www.MitsubishiElectric.co.jp/home/kirigamine/special/oshiete/>

#### <快適に過ごすためのお役立ち情報一覧>

エアコンの電気代が10%以上悪化してしまっているかも！？その原因とは？

<https://www.MitsubishiElectric.co.jp/home/kirigamine/special/oshiete/pdf/220715.pdf>

ご家族の熱中症対策に！高齢者にエアコンを活用してもらうための効果的な方法

<https://www.MitsubishiElectric.co.jp/home/kirigamine/special/oshiete/pdf/220701.pdf>

エアコン使用時の“お悩み別”快眠環境づくり

<https://www.MitsubishiElectric.co.jp/home/kirigamine/special/oshiete/pdf/220726.pdf>

### ■三菱電機のハウスクリーニング(暮らし×おトク+サイト)

三菱電機が提供するハウスクリーニングではエアコンクリーニングをはじめ、家電の知識も豊富な作業員が隅々まで対応いたします。

<https://kuratoku.lcx.MitsubishiElectric.co.jp/house-cleaning/>

※本サービスはエリア限定です。詳細は上記URLよりご確認ください。

#### 【調査概要】

■グラフ1～4、表1

・調査対象者：20～40代の男女600名（東京・大阪在住）

・調査方法：インターネット

・調査期間：2023年4月14日（金）～4月16日（日）

■表2、表3

・三菱電機調べ

#### <本件に関するお問合せ先>

三菱電機 霧ヶ峰PR事務局（ビル-アルビオ内） 担当/黒須、喜井

TEL:03-3263-5900 FAX:03-3263-5623 E-mail:kirigamine@prk.co.jp

