

ネットワークカメラ

NC-6700

1. 概要

ネットワークカメラNC-6700はドーム型の1.3Mピクセルネットワークカメラで、カメラ映像をJPEG（モーションJPEG）およびH.264で符号化し、Ethernet（100Base-TX）に伝送します。JPEGおよびH.264のデュアルストリームに対応しており、同時に多数のクライアントに映像配信可能なマルチキャストも可能です。また電源はPoE（IEEE802.3af）対応です。

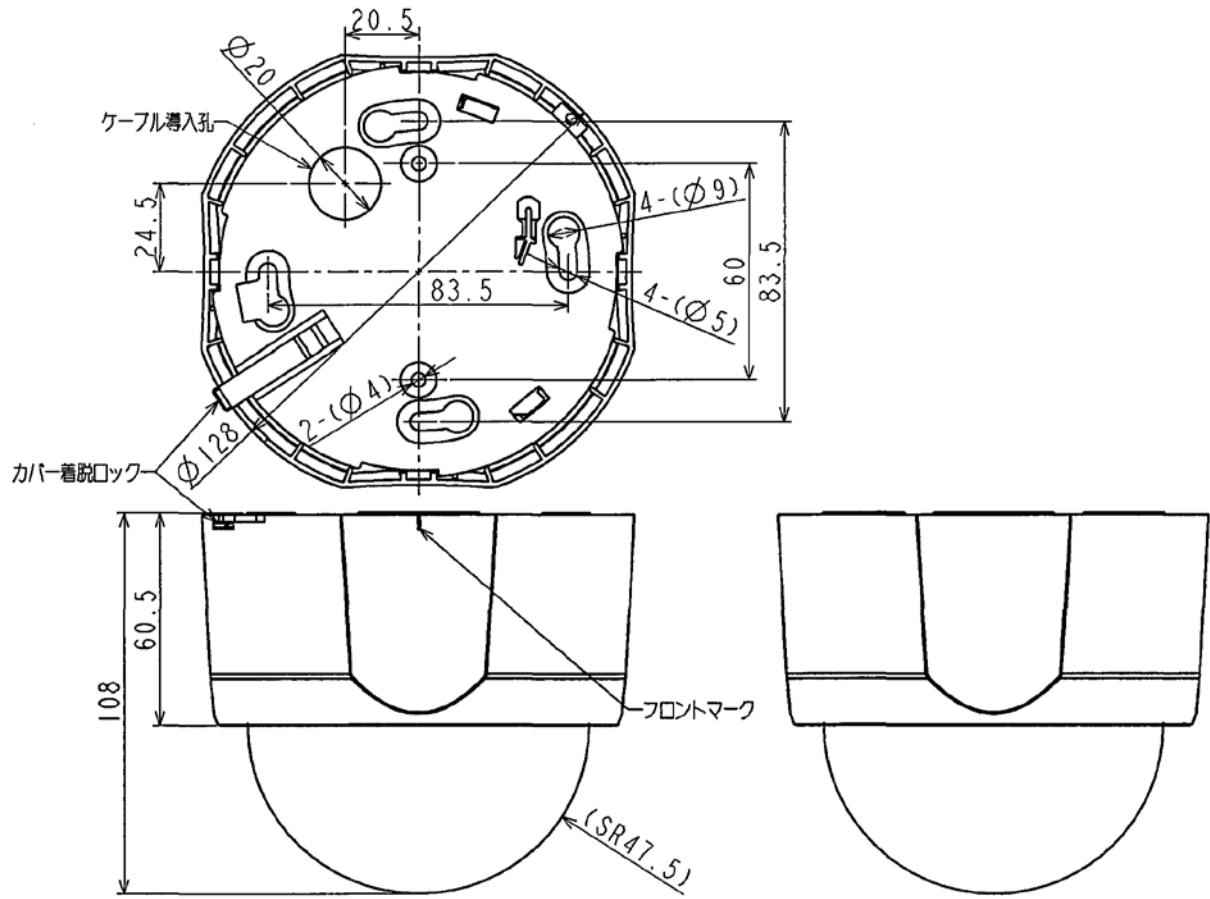
2. 仕様

■ カメラ部

- | | | |
|------|-----------------------|--|
| (1) | 撮像素子 | 1/3型 CMOS センサ |
| (2) | 有効画素数 | 1280(H) × 1024(V) ……約 131 万画素 |
| (3) | 画像サイズ | 1280×960(SXVGA/HD) , 640×480(VGA) , 320×240(QVGA) |
| (4) | ダイナミックレンジ | SFV II 機能有り |
| (5) | 電子ズーム | 最大 16 倍(QVGA 配信時は最大 2 倍) |
| (6) | 電子シャッター | 1/30 秒, 1/50 秒, 1/60 秒, 1/100 秒, 1/250 秒, 1/500 秒,
1/1000 秒, 1/2000 秒, 1/4000 秒, 1/10000 秒 |
| (7) | 電子増感 | 最大 16 倍 |
| (8) | 自動電子増感機能 | 自動/手動 切換 |
| (9) | デジタル増感 | 最大 8 倍 |
| (10) | 最低被写体照度 | |
| | ※スモークドーム装着時
(標準) | 標準時 0.5 1X
0.032 1X (電子増感16倍)
白黒時 0.06 1X
0.004 1X (電子増感16倍) |
| | ※クリアドーム装着時
(オプション) | 標準時 0.25 1X
0.016 1X (電子増感16倍)
白黒時 0.03 1X
0.002 1X (電子増感16倍) |
| (11) | 使用レンズ | 約 3.3 倍バリフォーカルレンズ(レンズ一体型) |
| (12) | 焦点距離 | f=2.7mm~9.0mm |
| (13) | 画角 | 水平: 96.0° ~ 35.4°
垂直: 70.0° ~ 28.0° |
| (14) | 画角調整角度 | パン: ±175°
チルト: 0° (真下方向) ~ 70° (水平方向)
レンズ回転: ±90° |
| (15) | フリッカ補正機能 | 有り (1/30 秒, 1/50 秒, 1/60 秒, 1/100 秒シャッター) |
| (16) | 逆光補正機能 | 有り (エリア選択式プリセッタブル逆光補正機能) |
| (17) | ホワイトバランス | 自動/手動/ロック |
| (18) | エリア選択式 AWB | 有り |
| (19) | カラー/白黒切換 | 自動/手動 切換
自動選択時、カラー/白黒切換制御の判定時間を設定可能
(5~90 秒、5 秒ステップ) |
| (20) | イージーシーンフィッティング機能 | 有り |
| (21) | 画像ローテーション機能 | 有り |
| (22) | モーションディテクト機能 | 有り
※電子ズーム動作中はモーションディテクト (MD) 設定が
解除されます。 |
| (23) | プライバシーゾーン機能 | 有り
※H.264、SXVGA設定時、マスク領域は画面の約1/5に
制限されます。 |
| (24) | 音声入力 | 外部マイク/内蔵マイク切換による
(推奨マイク: AT-9912、AT-9921 (audio-technica 社製)、
φ2.5mm ミニチュアジャック、最大ケーブル長 5m)
※外部マイク接続には変換ケーブル(別売り)が必要となります。 |
| (25) | 音声符号化 | G.711(μ-Law)信号 |
| (26) | AV同期 | 非同期 |
| (27) | ローカルモニタ出力機能 | φ2.5mm ミニチュアジャック、画角調整専用 |

- 画像およびネットワーク部
- (28) JPEG フレームレート
 - ※組合せにより制限があります。
 - 最大 30 フレーム/秒 (SXVGA, VGA 及び QVGA, RTP/UDP/IP 配信時)
 - ※同時出力時 (デュアルストリーム時) の2ストリーム目は
最大10フレーム/秒 (SXVGA, VGA 及び QVGA, RTP/UDP/IP 配信時)
 - ※TCP/IP配信時のフレームレートは送信間隔設定を超えない範囲での
ベストエフォートとなります。
 - (29) H.264 フレームレート
 - 最大 30 フレーム/秒 (VGA 及び QVGA, RTP/UDP/IP 配信時)
 - 最大15フレーム/秒 (SXVGA, RTP/UDP/IP 配信時)
 - ※同時出力時 (デュアルストリーム時) の2ストリーム目は
1ストリーム目と同一フレームレートとなります。
 - (30) 画像圧縮形式
 - JPEG, H.264
 - (31) 画像圧縮率 (JPEG)
 - 1/10, 1/15, 1/20, 1/25, 1/30, 1/40, 1/90
 - ※画像サイズSXVGAで画像圧縮率1/10、1/15設定時は
フレームレートに制約があります (RTP/UDP/IP 配信時)
 - ・画像圧縮率: 1/10
 - 最大配信レート15fpsまで
 - 15fps設定時はデュアルストリーム配信不可
 - 10fps設定時はデュアルストリーム配信可
(ただしストリーム2: 最大5fpsまで)
 - ・画像圧縮率: 1/15
 - 最大配信レート30fps設定時はデュアルストリーム配信不可
 - (32) ビットレート (H.264)
 - SXVGA: 768kbps, 1024kbps, 1536kbps, 2048kbps, 3072kbps, 4096kbps,
6144kbps, 8192kbps
 - VGA : 384kbps, 512kbps, 768kbps, 1024kbps, 1536kbps, 2048kbps,
3072kbps
 - QVGA : 256kbps, 384kbps, 512kbps, 768kbps, 1024kbps, 1536kbps
 - (33) 通信プロトコル
 - TCP/IP (ユニキャスト対応)、RTP/UDP/IP (マルチキャスト対応)
 - ※H.264配信はRTP/UDP/IPのみ。
 - (34) 最大伝送距離
 - 100 m (UTP Cat5e 使用時)
- その他
- (35) 接点出力
 - 2 点
 - (36) 使用温度、湿度
 - 10 °C ~ +50 °C、80 %RH 以下 (但し結露しないこと)
 - (37) 電源
 - PoE (IEEE802.3af 準拠) /DC12V±10% ※DC12V 優先
 - (38) 消費電力
 - 電力クラス 2 (PoE 入力時) /5.0W 以下 (DC12V 入力時)
 - (39) 塗装色
 - オフホワイト
 - (40) 外形寸法
 - 約 φ128×108(H)mm
 - (41) 質量
 - 400g 以下
 - (42) オプション
 - 埋め込み金具 (K-9660) /クリアドームカバー (K-9661)
 - (43) 付属品
 - 取扱説明書/保証書 1 部

3. 外形図



【単位：mm】

(本仕様は予告なしに変更することがあります)

以上