

三菱電機 スマートシティ・ビルソリューション ロボット移動支援サービス



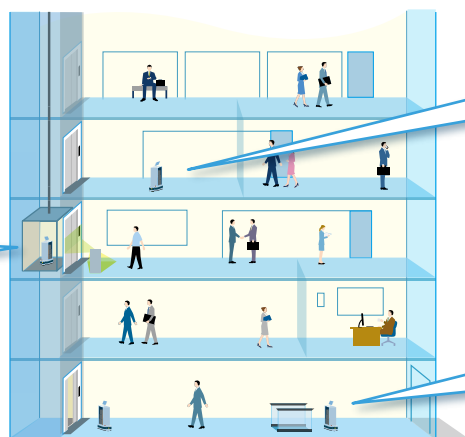
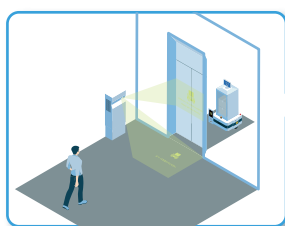
ビル設備や人とつながり、 人とロボットが共存するビル、そして都市へ



労働力不足を背景に、警備・配送・清掃などの分野でサービスロボットが人の代わりとして働き手を担うようになってきています。三菱電機の『ロボット移動支援サービス』は、ビルの設備や人とつながり、ロボットフレンドリーな環境を提供することでサービスロボットの活躍や人との共存を支援します。

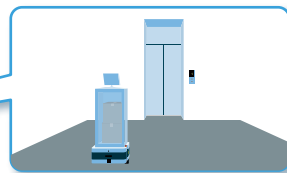
アニメーションライティング連携

人とロボットの安全な通行をサポート



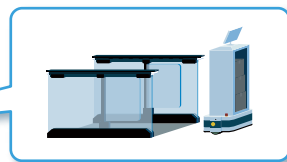
エレベーター連携

ロボットのビル内での自由な縦移動をサポート



入退室管理システム連携

セキュリティーエリアの出入りをサポート



詳しくは公式 **Web** サイトをご覧ください

三菱電機スマートシティ・ビルIoTプラットフォーム

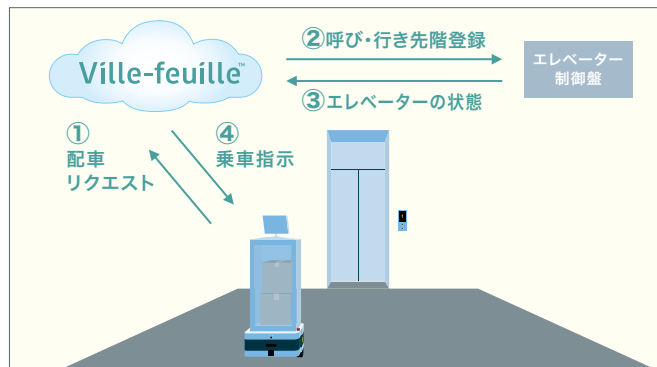
Ville-feuille™
ヴィルフィーユ



『ロボット移動支援サービス』の主な機能

エレベーター連携

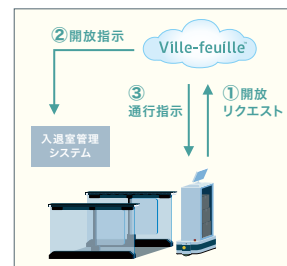
ロボットからのリクエストに応じて、エレベーターの呼び登録・配車を実行します。ロボットがエレベーターに乗降する際には、戸開状態を保持するなど安全にサポートします。



将来対応

入退室管理システム連携

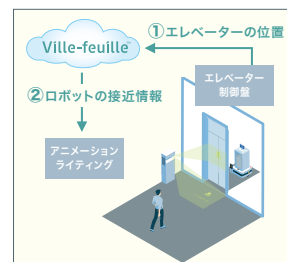
ロボットからのリクエストに応じて入退室管理システムにロボットのIDを渡し、認証と解錠を要求します。



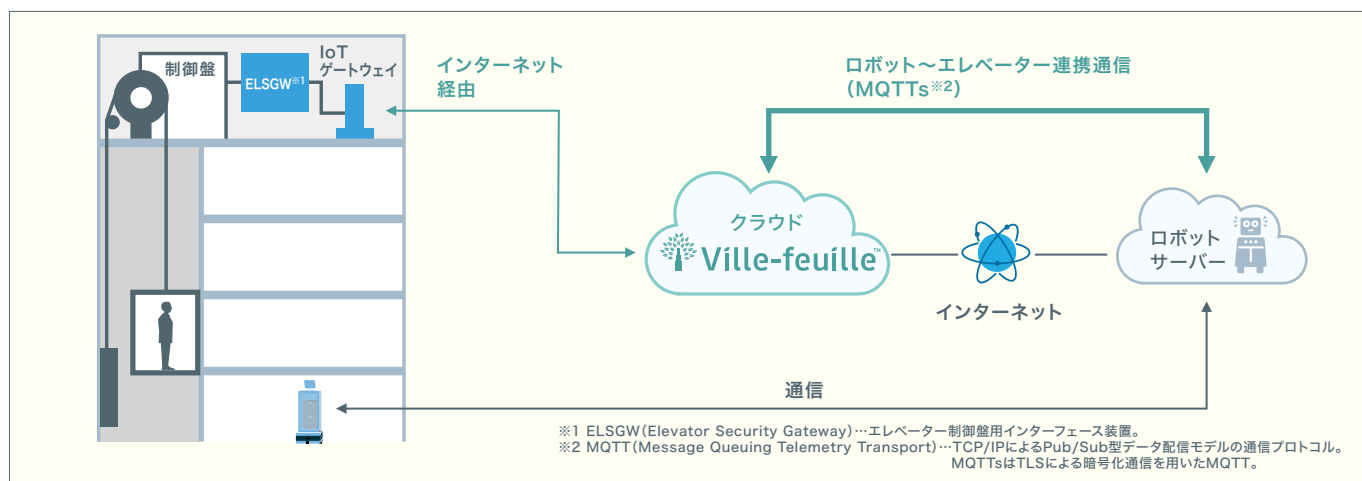
将来対応

アニメーションライティング連携

ロボットの通行や接近を、アニメーションライティング誘導システムで表示し、人に通知します。



システム構成



※サービスご提供可能なエレベーターには条件がございます。また、ロボットは別途、手配が必要です。詳しくはお問い合わせください。

システム諸元

| 項目 | 内容 | 備考 |
|----------|--------------|------|
| ELSGW数 | 最大8台/建物 | |
| バンク数 | 最大4バンク/ELSGW | |
| エレベーター台数 | 最大8台/バンク | |
| ロボット台数 | 最大10台/建物 | 拡張可能 |

三菱電機株式会社 〒100-8310 東京都千代田区丸の内2-7-3(東京ビル)

お問い合わせ先

| | | | |
|---------|---------------|------|---------------|
| 本社ビル事業部 | (03)3218-4917 | 北陸支社 | (076)233-5506 |
| 北海道支社 | (011)212-3726 | 中部支社 | (052)565-3160 |
| 東北支社 | (022)216-4585 | 関西支社 | (06)6486-4165 |
| 関越支社 | (048)600-5785 | 中国支社 | (082)248-5278 |
| 東関東営業所 | (043)201-2955 | 四国支社 | (087)825-0006 |
| 神奈川支社 | (045)224-2611 | 九州支社 | (092)721-2163 |