

三菱ビル統合ソリューション てらすガイド



フロアーに光のアニメーション、施設内の移動を円滑に。

1 コンセントがあれば、設置は簡単。

面倒な工事は不要。コンセントがあれば電源供給でき、イベント時などの移動も容易です。
※但し、設置は屋内の床面に限ります。



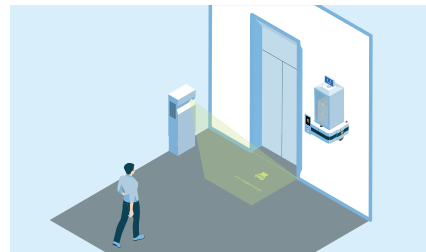
2 必要なサインを必要なときに簡単操作で。

専用ソフトウェアにより、現場で表示内容の編集が可能。事前の動画や静止画の取込みも複雑な操作は不要です。



3 様々な設備と連携し、運用を効率的に。

入退室管理システムやビル管理システムなどと連携し、誘導や注意喚起のサインを表示し、省人化をサポート。
※別途無線LAN変換器が必要です。



三菱ビル統合ソリューション てらすガイド

施設に合わせ、状況に合わせ様々なサインをタイムリーに表示。

※但し、設置は屋内の床面に限ります。



乗り入れ路線が多い駅で 目的の乗り場や出口までスムーズに誘導。

路線名や行き先の案内に利用でき、多言語切り替えで外国からのお客様にも対応可能。また緊急時・非常時の誘導にも有効です。



インフォメーション・トイレ・授乳室などをご案内、 お客様のスムーズな移動をサポート。

タイムセールやキャンペーンの案内、CMなどの宣伝動画投影に。また閉館時の出口誘導やお客様の密集するエリアで「3密回避」のご案内にも役立ちます。

その他の 設置場所 のご提案



- オフィスビル・テナントビル…ビル備品として貸出し、イベント時の共用部から専有部への変更案内などに。
- マンション…ゴミの収集日案内や来客者へのエレベーター案内などに。
- ホテル…結婚式などのイベント案内やウエルカムボードなどに。



利用例はこちら

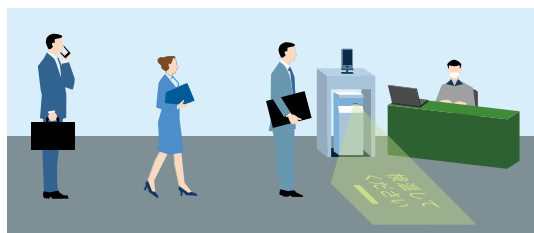
各種設備と連携し、誘導や注意喚起のサインを表示し、省人化をサポート。

検温装置

+

てらすガイド

※例:検温してください



入館時などの検温のお願いに。

検温のお願いを分かりやすいピクトグラムやメッセージで表示できます。

BuilUnity

+

人流センサー

+

てらすガイド



混雑による「3密」防止に。

人流センサーが通過人数をカウント。混雑状況に応じて表示内容を変更します。



機器仕様

大 き さ	W 405.6 × H 855.6 × D 171.0 [mm] (転倒防止板: W 510 × H 3.2 × D 289.0 [mm])		
重 さ	23.0 [kg] (転倒防止板: 約3.6 [kg])		
電 源	AC100V 50/60Hz	投 影 面	床面
消 費 電 力	約310W以下	明 る さ	3500 [lm]
インターフェース	無線LAN (IEEE802.11ac/n/g準拠)	投影サイズ	約110インチ (約2.37m×約1.48m)

環境条件

温 度	5~30℃	湿 度	20~80% (ただし結露なきこと)	そ の 他	屋内仕様、床面設置
-----	-------	-----	--------------------	-------	-----------

タブレットPC 動作環境

O	S	Windows 10 Pro 64bit	
C	P	U	Core-i3以上 (Core-i5以上を推奨)
メ	モ	リ	4GB以上 (8GB以上を推奨)
ディスク容量			SSD128GB以上
画面解像度			2160 × 1440 または 3000 × 2000

三菱電機株式会社

〒100-8310 東京都千代田区丸の内2-7-3(東京ビル)

お問い合わせ先

本社ビル事業部	(03)3218-4530	北陸支社	(076)233-5506
東関東営業所	(043)201-2955	中部支社	(052)565-3160
北海道支社	(011)212-3726	関西支社	(06)6486-4165
東北支社	(022)216-4585	中国支社	(082)248-5278
関東支社	(048)600-5785	四国支社	(087)825-0006
神奈川支社	(045)224-2611	九州支社	(092)721-2163

2021年3月作成