

研究しよう!その②

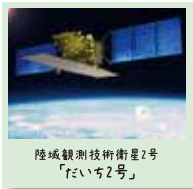
# 大地



「大地」の今と、これから

## 緑地がどんどん砂漠になっているのは、なぜ?

毎年、緑地がどんどん砂漠に変わっています。近年の砂漠化は「人間」による開発・開拓によって進行しています。木材や紙をつくるための行き過ぎた森林伐採などが原因です。



陸域観測技術衛星2号「だいち2号」

「だいち2号」がとらえた地球の姿



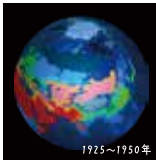
アマゾンの森林火災 (2019/8/12~23)  
赤い部分が、減少した森林。



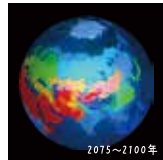
アマゾンの熱帯雨林分布 (2014/6/21撮影)  
紫色が、伐採された森林部分。

## 北半球の寒帯・亜寒帯の地域が減少?

気温の上昇は、世界の気候分布にも反映されます。特に北半球は、気候が温帯から亜熱帯、亜寒帯から温帯、寒帯から亜寒帯への変化が広い地域で予測されます。



1975~1990年

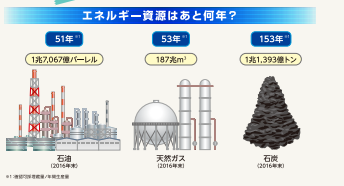


2075~2100年

©Purdue MC, Fitzhugh RL & McManus T. From NOAA-GOOS  
監訳: Spheria株式会社

## 天然資源の枯渇が心配されるのは、なぜ?

私たちの生活は、石油、石炭、森林、金属、水などの天然資源によって支えられています。天然資源は地球に限られた量が存在しません。大量生産・消費・廃棄のスタイルを変えないと資源を使いきってしまいます。



- 大切な資源をまもるために、何ができるだろう?
- 生産や消費による悪影響を抑えるにはどうすればいいだろう?

三菱電機グループの取組みをみてみよう。  
そして、「いつも環境を考える暮らし」を研究しましょう!

資料提供: 2017年6月21日現在

美しい大地を守る!!

## いつも環境を考える暮らし

皆さんはどちらの未来を実現したいですか？

### 明るい未来



ゴミ一つない森!  
資源が循環する社会!

### 暗い未来



ゴミだらけの森...  
使い捨てのゴミがあふれる社会..



明るい未来の実現を目指して、私たちはどのように暮らしを見直すべきか

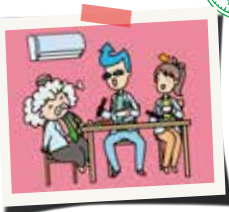
下記の“環境に良い暮らし方”を見て研究しよう!

1



✓ ごみを分別して  
リサイクルに出す。

2



✓ マイしさをプレゼントしたり、  
割りばしでなくマイしして  
ごはんを食べる。

研究カードは持っているかしら?  
この中から環境に良い暮らし方を  
すべて見つけよう!  
(一つだけ環境に良くない  
暮らし方があるから注意してね!)



3



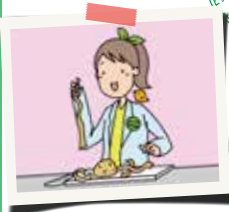
✓ レジ袋をもらわずに、  
エコバックを使う。

4



✓ 使えるものを新しいもの  
に買い換える。

5



✓ 栄養のある野菜の皮を  
捨てずにおいしく食べる。