

# オーブンレンジ

## 昔のオーブンレンジ



## RO-1500 オーブンレンジ

三菱オーブンレンジ  
1977年(昭和52年)発売  
最大消費電力：990W

**昔**は、電子レンジと電気オーブンが別々だったんだ。  
その二つの機能を一つにした世界初のオーブンレンジ  
が、1977年に作られて、みんなの注目を集めたよ。  
台所にこのオーブンレンジが一台あると、たくさんの  
メニューが短い時間で料理できるようになったんだ。

## 今のオーブンレンジ



## RG-GS1 ジタング ZITANG

三菱レンジグリル  
2012年(平成24年)発売  
最大消費電力：1360W

**今**は、昔よりレンジ本体を小さく作ることができるか  
ら、材料に熱が行きわたりやすくなって、調理にかかる  
時間がぐんと短くなったんだ。  
それに、待機時消費電力がゼロだから、プラグをぬかな  
くても電気のムダがなくなったんだよ。

みつびしでんきの  
サステナブルな  
ところ



みつびしでんきの**今の製品**は…

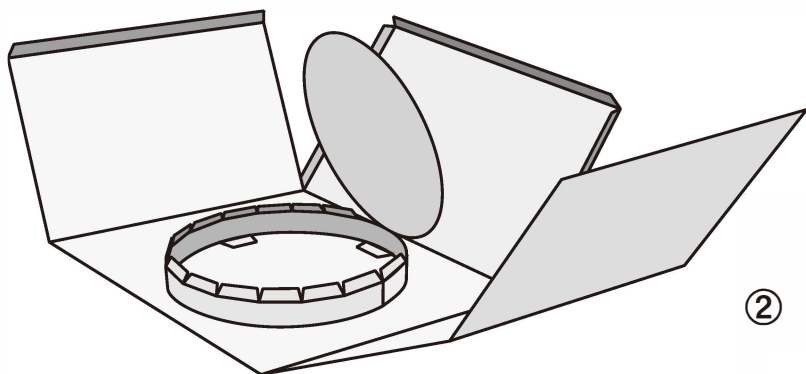
レンジですばやく加熱し、グリルでこんがり。  
しかも連続自動調理ができるから、これ一台で  
作れるメニューがとてもふえたんだ。  
らせんのマイクロ波で上下と後ろから温める  
から、はやくおいしく料理が作れて、電気代も  
節約できる。それに本体はコンパクトで、しか  
もリサイクルりつが高いんだ。

たとえばこんなところ

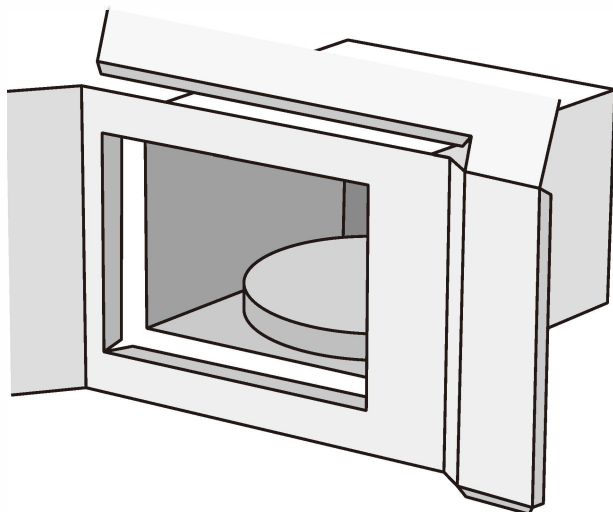
昔の製品

## オーブンレンジの作り方

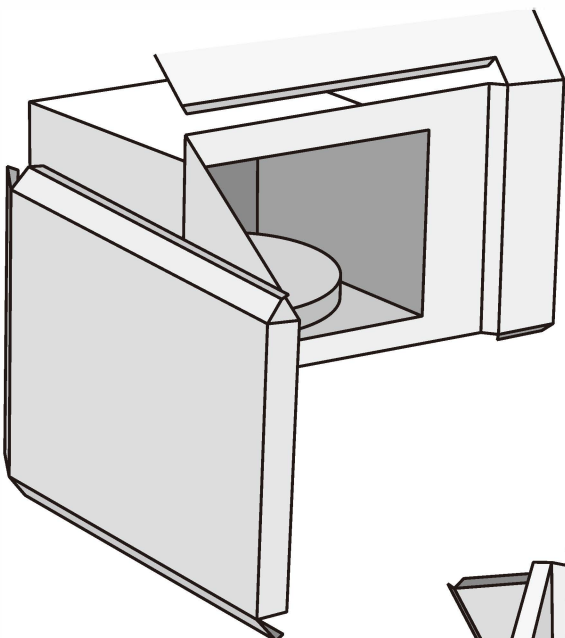
- ① ④の円柱を組み立てて③につけてから  
④の丸い部分をつける。  
そのあとに③（レンジ内部）を組み立てる。



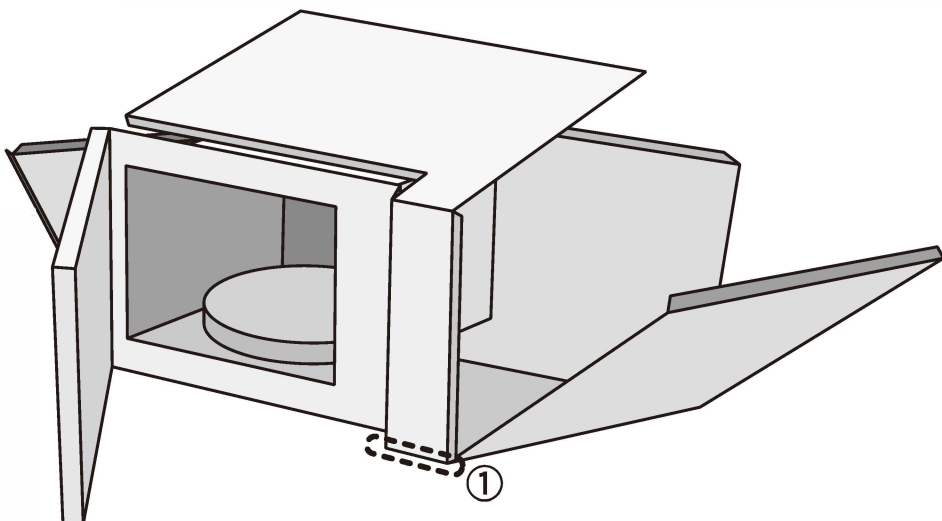
- ② ③を①の切りぬき部分につける。



- ③ ①のトビラ部分を組み立てる。



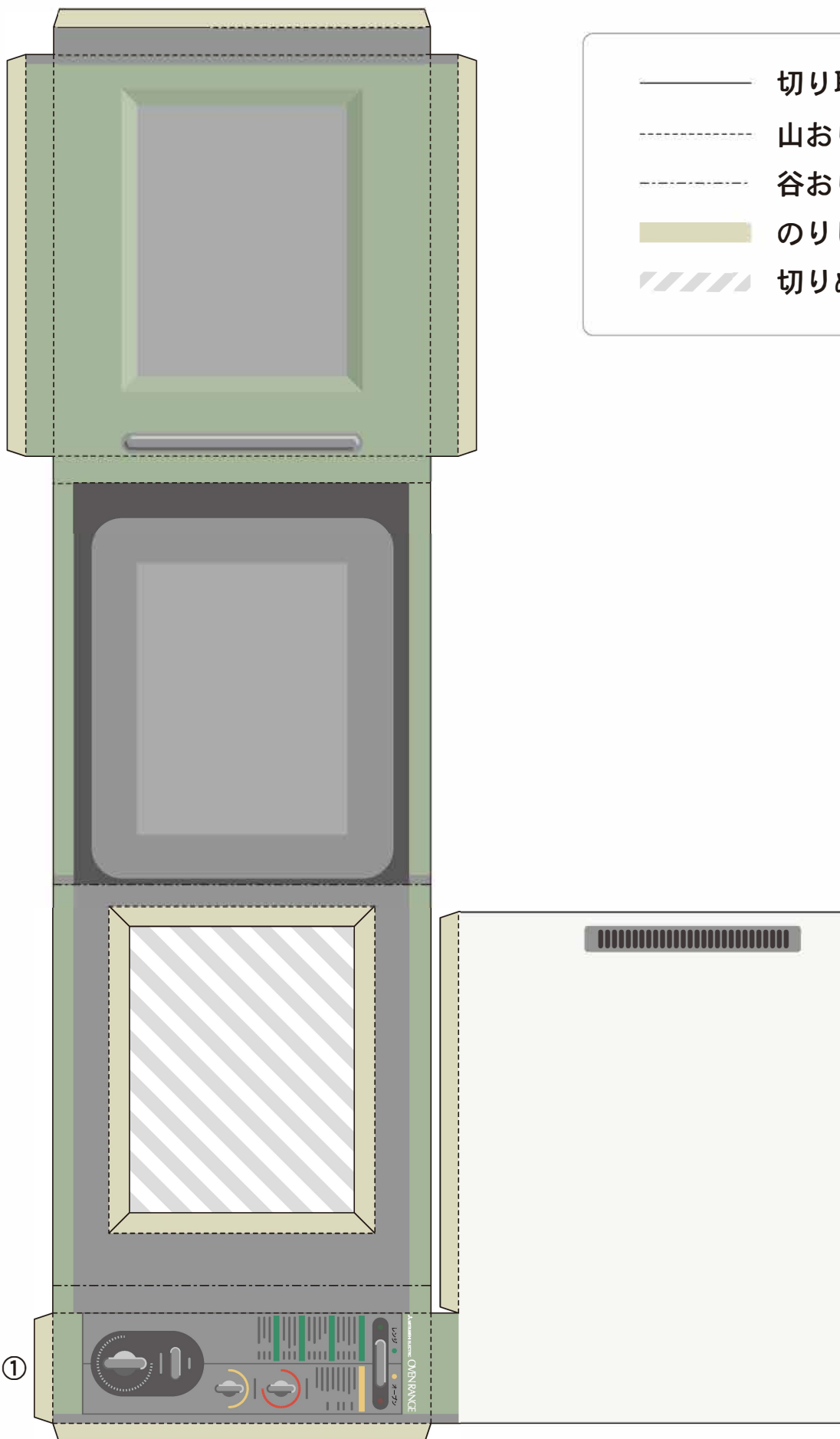
- ④ ①ののりしろ①と②の①をつけて  
本体を組み立てる。





1

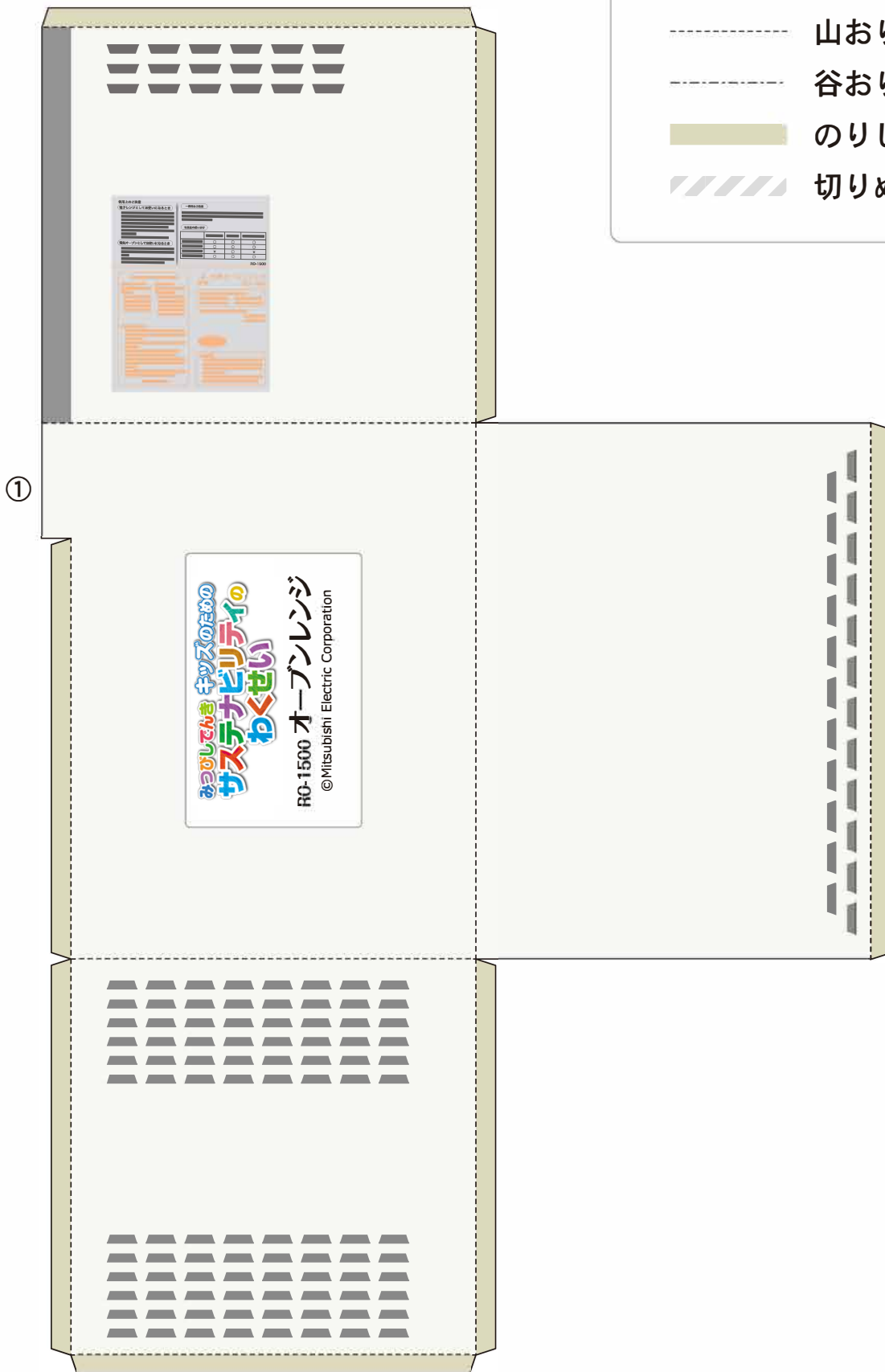
1枚目



- 切り取り線
- - - 山おり線
- - - 谷おり線
- のりしろ
- /// 切りぬき

①

2

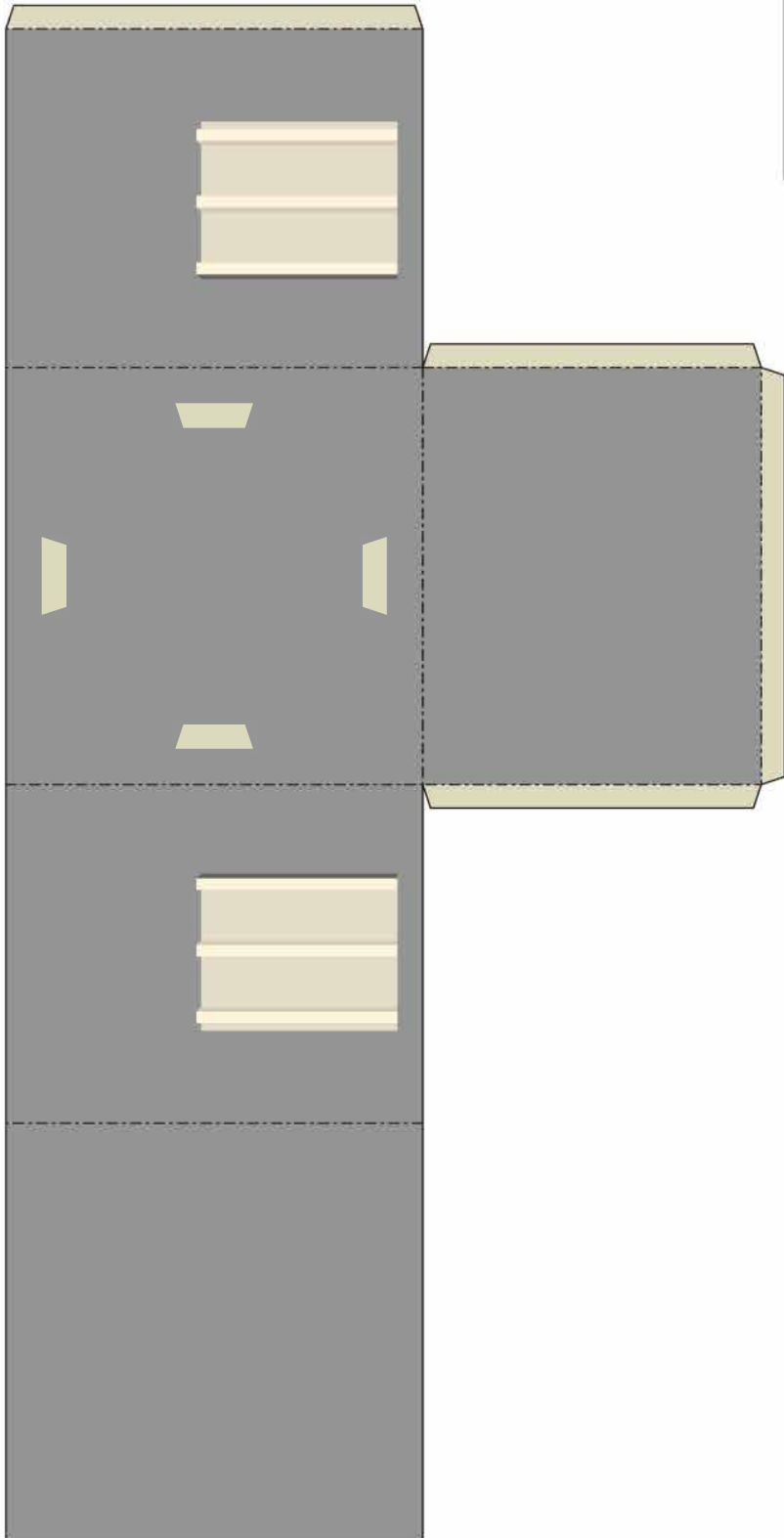


- 切り取り線
- - - 山おり線
- - - 谷おり線
- のりしろ
- /// 切りぬき



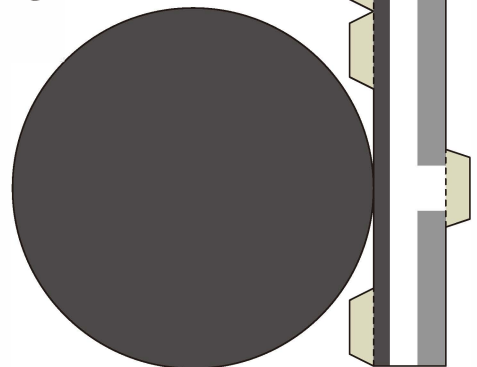
3枚目

3



- 切り取り線
- - - 山おり線
- - - 谷おり線
- のりしろ
- /// 切りぬき

4



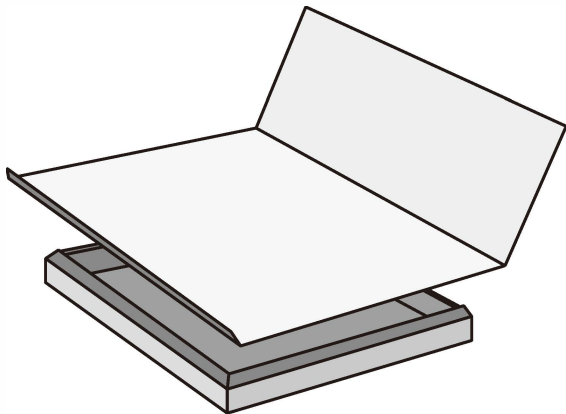


今の製品

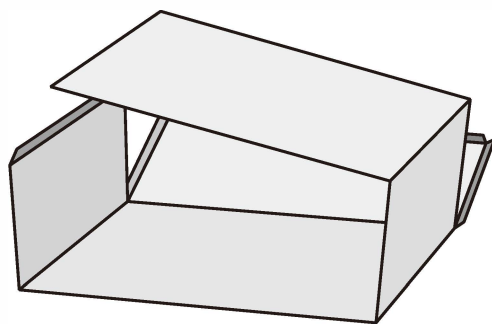
## ジタング ZITANG の作り方



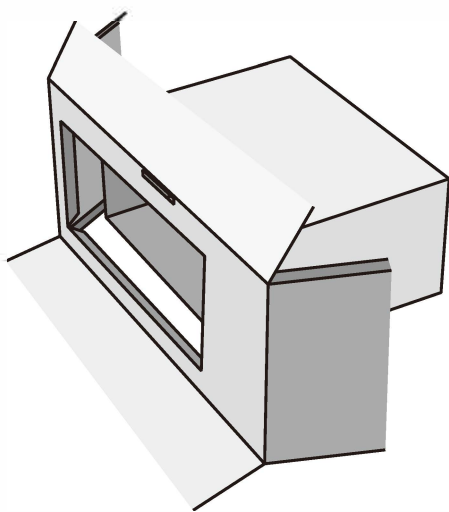
① ④ (土台) を組み立てて ② につける。



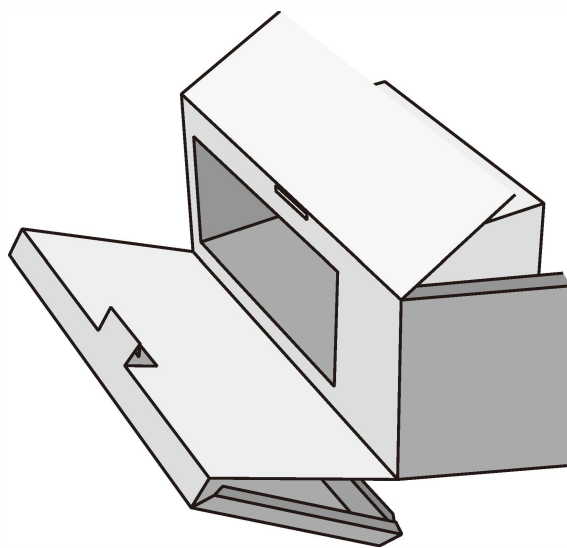
② ③ (レンジ内部) を組み立てる。



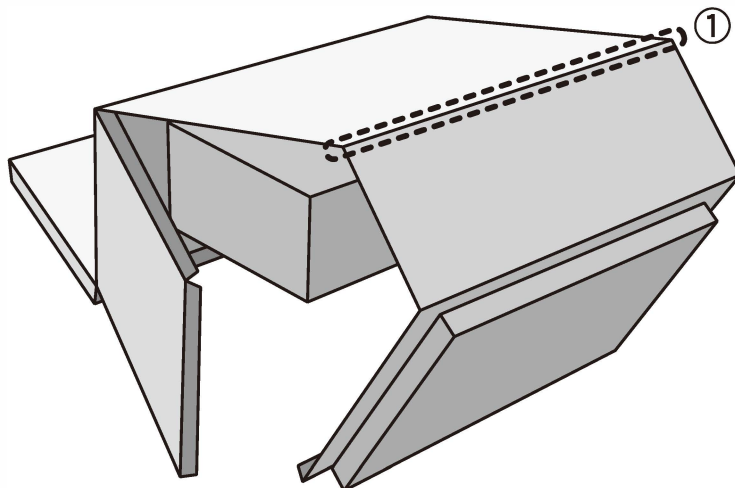
③ ③ を ① の切りぬき部分につける。



④ ① のトビラ部分を組み立てる。



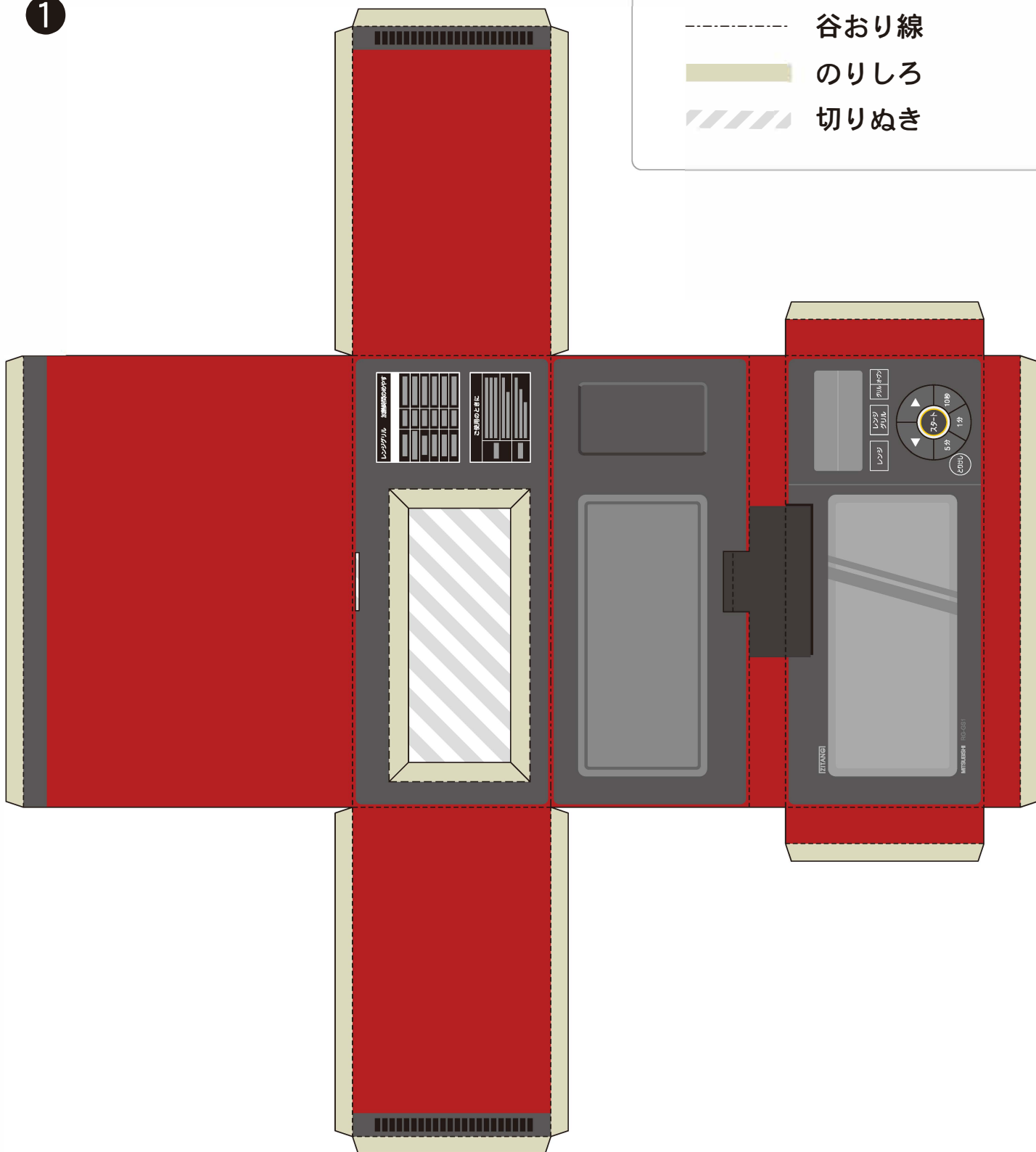
⑤ ① ののりしろ①と②の①をつけて  
本体を組み立てる。



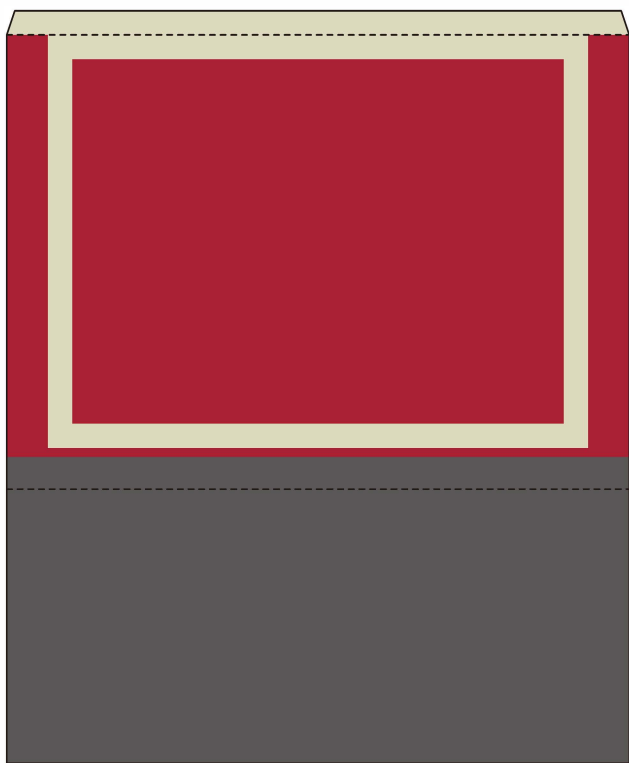
- 切り取り線
- - - 山おり線
- - - 谷おり線
- のりしろ
- ▨ 切りぬき

1

①



2



①

- 切り取り線
- - - 山おり線
- - - 谷おり線
- のりしろ
- /// 切りぬき

4



3

