

MITSUBISHI

2000年

三菱グラフィックオペレーションターミナル

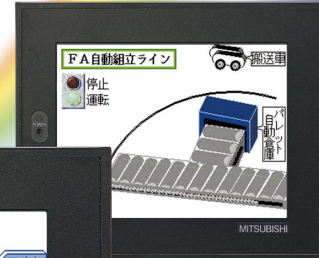
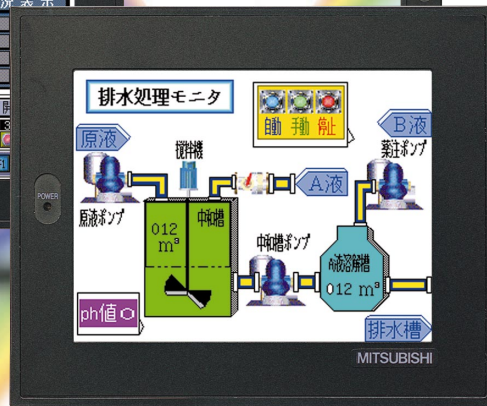
A950GOT-TBD(-M3), A951GOT-QTBD(-M3),
A951GOT-TBD(-M3), A953GOT-TBD(-M3),
A956GOT-TBD(-M3)

新製品ニュース

No.285

Graphic Operation Terminal
900
series

TFT 256色表示対応 6型表示器
新発売



1 とっても鮮明!!
(256色 高輝度,
広視野角 輝度調整機能)

256色表示に加え、高輝度TFTカラー液晶(業界最高クラスの350cd/cm²*1, 8段階輝度調整可能)を採用していますので、明るく鮮明な画面を表示できます。また、表示部の視野角は左上右65°, 下40°の広視野角になっています。

3 多彩な接続形態!! に対応

A950/951/953GOTは機種ごとに各種通信インタフェースを内蔵していますので、GOTに通信ボードや通信ユニットを装着する必要がありません。A950/953GOTは他社シーケンサ/マイコン接続も可能です。A956GOTは各種通信ユニットを装着することで、バス/MELSECNET/CC-Link接続が可能になります。

2 バックライトは交換不要!!

5万時間の高寿命バックライトを搭載していますので、10年以上*2バックライトの交換が必要ありません。また、バックライトOFF機能を使用すれば、さらに使用期間をのばすことができます。

さらに A95 GOT-(Q)
TBD-M3なら...

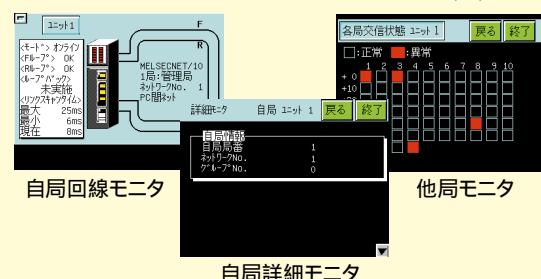
MELSEC-AシリーズCPUリスト編集機能、ネットワークモニタ機能、レシピ機能*3がご使用いただけます。

MELSEC-Aシリーズ
CPUリスト編集機能



リスト編集ウィンドウ

ネットワークモニタ機能(MELSECNET/10, (), /B対応)



< 機能比較一覧 >

:使用可能 :使用不可能

形 名	システムモニタ機能	MELSEC-AシリーズCPUリスト編集機能	ネットワークモニタ機能	レシピ機能
A95 GOT-(Q)TBD-M3*3		*4		
A95 GOT-(Q)TBD*3				

*1 液晶単体での輝度です。

*2 表示器稼働時間を12h/日 300日/年とした場合の年数です。

*3 A95 GOTは回路モニタ機能 特殊ユニットモニタ機能を使用できません。

*4 A951GOT-QTBD-M3の場合 他局のMELSEC-AシリーズCPUが対象となります。

三菱表示器は、環境マネジメントシステム規格(ISO14001)、及び品質システム規格(ISO9001)の認証取得工場で製造しています。



三菱電機株式会社



EC97J1113

【接続形態一覧】

:接続可能 - :接続不可能

接続形態		A950GOT-TBD(-M3)	A951GOT-QTBD(-M3)	A951GOT-TBD(-M3)	A953GOT-TBD(-M3)	A956GOT-TBD(-M3)
CPU直接接続	QCPU (Q/Aモード)					
	A/QnA/FX/モーションコントローラCPU					
バス接続	QCPU(Qモード)		*1			
	A/QnA/モーションコントローラCPU			*1		
計算機リンク接続	RS-232C通信					
	RS-422通信					
	MELSECNET接続					
	CC-Link接続					
	マイコン接続					
	他社シーケンサ接続	*2			*3	

*1 バス接続のGOT1台接続用およびGOT複数台接続最終用です。
*2 オムロン(株) / シャープ(株) / (株)安川電機 / (株)東芝のシーケンサと接続可能です。
*3 オムロン(株) / シャープ(株) / (株)安川電機 / (株)東芝 / Allen-Bradley co. inc. / SIEMENS AGのシーケンサと接続可能です。

【性能仕様】

項 目		仕 様
表示部	種類	TFTカラー液晶(8段階の輝度調整可能)
	画面サイズ[型](cm)	6(15)
	解像度[ドット]	320×240
	表示サイズ[mm]	115(W)×86(H)
	表示色[色]	256
メモリ	種類	フラッシュROM
	用途	モニタ画面データ格納用 OS格納用
	容量	本体内蔵1Mバイト(ユーザエリア) (-M3は3Mバイト オプションOS対応)
RS-232Cインタフェース		パソコン接続用 パーコードリーダ接続用
オプションユニットインタフェース		オプションユニット装着用 1チャンネル
ブザー出力		単音色(音調の調整可)
バックライト*1		冷陰極管バックライト (バックライトOFF / スクリーンセーブ時間の設定可)
寿命	表示部[h]	50,000(使用周囲温度:25)
	バックライト[h]	50,000(使用周囲温度が25 で表示輝度が50%となる時間)
	タッチキー	100万回以上(操作力0.98N以下)
	内蔵メモリ	書き込み回数:10万回
耐環境保護構造		IP65F相当(前面部)
外形寸法[mm]		164.5(W)×136(H)×65(D)
パネルカット寸法[mm]		156(W)×123.5(H)
質量[kg]		0.71
対応ソフトウェアパッケージ		SW4D5C-GOTR-PACK(E)(V) A版以降

*1 A95 GOT-TBD(-M3)のバックライトはユーザにて交換することができません。
バックライトの交換が必要な場合は 最寄の代理店 支社にご相談ください。

【電源部仕様】

項 目	仕 様	
	A950/951/953GOT-(Q)TBD(-M3)	A956GOT-TBD(-M3)
入力電源電圧	DC24V(+ 10%, - 15%)	
消費電力[W]	12	16
突入電流[Ap]	40以下(DC26.4V 最大負荷)	
適合電線サイズ[mm²]	0.75～2	
適合圧着端子	RAV1.25-3 Y2-S3.3 Y2-N3A FV2-N3A	

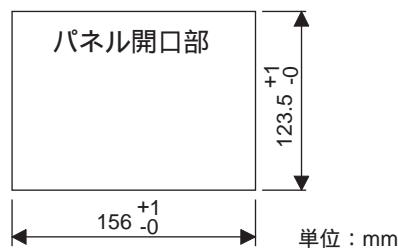
三菱電機株式会社 〒100-8310 東京都千代田区丸の内2-2-3(三菱電機ビル)

お問い合わせは下記へどうぞ

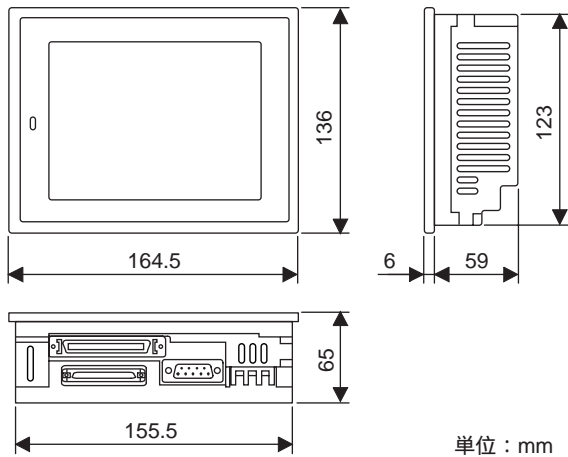
本社機器営業部	〒105-0011 東京都港区芝公園2-4-1 (秀和芝パークビルB館)	(03)3459-5662
長野支店	〒380-0901 長野市居町5 (勝山ビル)	(026)259-1264
北海道支社	〒060-8693 札幌市中央区北二条西4丁目 (北海道ビル)	(011)212-3785
東北支社	〒980-0011 仙台市青葉区上杉1-17-7 (三菱電機明治生命仙台ビル)	(022)216-4546
福島支店	〒960-8031 郡山市大町1-14-1 (協栄生命郡山ビル)	(024)923-5624
岡崎支店	〒331-0043 大宮市大成町4-298 (三菱電機大宮ビル)	(048)653-0256
新潟支店	〒950-0087 新潟市東大通2-4-10 (日本生命ビル)	(025)241-7227
東関東支社	〒277-0011 柏市東上町2-28 (第2水戸屋ビル)	(0471)62-3611
神奈川支社	〒220-8118 横浜西区みなとみらい12-1-1 (ランドマークタワー)	(045)224-2623
北陸支店	〒920-0031 金沢市広岡3-1-1 (金沢パークビル)	(076)233-5502
中部支社	〒450-8522 名古屋市中村区名駅3-28-12 (大名古屋ビル)	(052)565-3314
静岡支店	〒420-0837 静岡市日出町2-1 (田中第一ビル)	(054)251-2855
浜松支店	〒430-7719 浜松市板屋町111-2 (浜松アクタタワー)	(053)456-7115
豊田支店	〒471-0034 豊田市小坂本町1-5-10 (矢作豊田ビル)	(0565)34-4112
岐阜支店	〒500-8872 岐阜市金町4-30 (明治生命岐阜金町ビル)	(058)263-8787
三重支店	〒514-0032 津市中央2-4 (協栄生命三重支社ビル3F)	(059)229-1567
関西支社	〒530-8206 大阪市北区堂島2-2-2 (近鉄堂島ビル)	(06)6347-2771
京滋支店	〒600-8216 京都市下京区西潤通堀小路上ル東堀小路608-9(日本生命京都三哲ビル)	(075)361-2191
兵庫支店	〒650-0035 神戸市中央区浪花町59 (神戸朝日ビル)	(078)392-8561
中国支社	〒730-0037 広島市中区中町7-32 (日本生命ビル)	(082)248-5445
四国支社	〒760-8654 高松市寿町1-1-8 (日本生命高松駅前ビル)	(087)825-0055
九州支社	〒810-8686 福岡市中央区天神2-12-1 (天神ビル)	(092)721-2247

MEE(0001)

【パネルカット寸法】



【外形寸法図】



【参考標準価格】

品 名	参考標準価格
A95 GOT-(Q)TBD形グラフィックオペレーションターミナル	188,000円
A95 GOT-(Q)TBD-M3形グラフィックオペレーションターミナル	214,000円

【マニュアル】

名 称	マニュアル 出荷形態	マニュアル番号 (形名コード)	標準価格
A950GOT-TBD/SBD/LBD(-M3) , A951GOT-QTBD/QSBD/QLBD(-M3) , A951GOT-TBD/SBD/LBD(-M3) , A953GOT-TBD/SBD/LBD(-M3) , A956GOT-TBD/SBD/LBD(-M3) ユーザーズマニュアル(ハードウェア編)	A95 GOT に同梱	IB-0800018-C (13JQ26)	300円
A950GOT/A951GOT/ A953GOT/A956GOT ユーザーズマニュアル(詳細編)	別 売	SH-080011-C (13JQ27)	600円

* 本新製品ニュースに記載されている価格には消費税は含まれておりません。
* 仕様は予告なしに変更する可能性がありますので あらかじめご了承ください。

三菱電機FA機器TEL/FAX技術相談

GOT専用 TEL技術相談	受付 / 9:00 ~ 17:00 月曜 ~ 金曜(土曜・日曜・祭日を除く) 名古屋製作所... (052)712-2417
MELSEC-A,QnA,LMシリーズTEL技術相談	受付 / 9:00 ~ 19:00 月曜 ~ 木曜, 9:00 ~ 17:00 金曜(土曜・日曜・祭日を除く) 名古屋製作所... (052)711-5111
Q専用 TEL技術相談	受付 / 9:00 ~ 17:00 月曜 ~ 金曜(土曜・日曜・祭日を除く) 名古屋製作所... (052)712-5915
GPPW専用 TEL技術相談	受付 / 9:00 ~ 17:00 月曜 ~ 金曜(土曜・日曜・祭日を除く) 名古屋製作所... (052)711-0037
通信支援ソフトウェアパッケージ およびパソコン用ボードTEL技術相談	受付 / 9:00 ~ 17:00 月曜 ~ 金曜(土曜・日曜・祭日を除く) 名古屋製作所... (052)712-2370
F A X 技 術 相 談	受付 / 9:00 ~ 16:00 月曜 ~ 金曜(土曜・日曜・祭日を除く)但し、受信は常時 FAX技術情報センター... (052)719-6762

インターネットによる三菱電機FA機器技術情報サービス

MELFANSwebホームページ : <http://www.nagoya.melco.co.jp/>
Q&Aでは、質問を受け付けています。また、よく寄せられる質問 / 回答の閲覧ができます。
FAランドID登録 / 無料が必要です。

安全に関するご注意

本新製品ニュースに記載された製品を正しくお使いいただく
ためご使用の前に必ず「マニュアル」をよくお読みください。

本新製品ニュースは再生紙を使用しています。