

mitsubishi

2001年

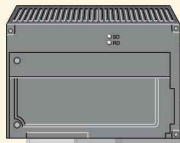
No.325

新製品ニュース**三菱グラフィックオペレーションターミナル**Graphic Operation Terminal
9000
series**GOT-A900**シリーズ

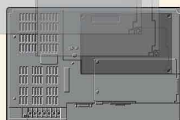
Ethernet接続対応のお知らせ

NEWEthernet通信ユニット
(A9GT-J71E71-T)

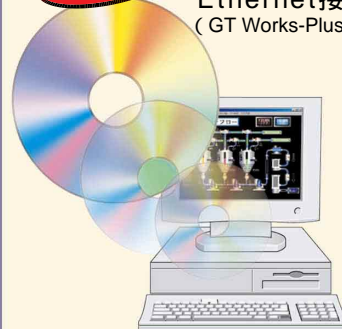
GOT本体で

GOT本体でEthernet接続
ができる、Ethernet通信
ユニットが登場しました。

GOT本体(表)



GOT本体(裏)

Version upGT SoftGOT
Ethernet接続対応
(GT Works-Plus)

パソコン

パソコンで

<Ethernet 接続>
GT SoftGOTがEthernet
接続に対応しました。
<メール機能>
アラームの発生などをメ
ールで送信することがで
きるようになりました。

パソコン(GT SoftGOT)

Ethernet接続で、
事務所から生産現場への
リモートメンテナンスを
実現します生産現場と同一画面を
事務所のパソコンに表示
することができます。

事務所

生産現場

ハブ

Ethernet



GOT-A900シリーズ



シーケンサ

遠隔地



パソコン



携帯電話

メール機能

- ・アラームの発生 / 復旧
を送信
- ・アラーム履歴データ、
レスポンスデータ、画面イ
メージを定期的に送信

【A9GT-J71E71-Tの仕様】

項目	仕様
伝送仕様	データ伝送速度
	10Mbps
	伝送方式
	ベースバンド
	ノード間最長距離
	4000m
	最大セグメント長
	100m
	最大ノード数
	1024台/全ハブ(12台)
内部消費電流(DC5V [mA])	50
外形寸法[mm]	149(W)×99(H)×30.2(D)
質量[g]	160

【関連機器の仕様】

接続ケーブル、ハブはIEEE802.3 10BASE-Tの規格を満足するものを使用してください。

項目	仕様
ケーブル	非シールドツイストペア線(カテゴリ3(4, 5))
コネクタ	RJ45ジャック
ハブ	10Mbps用ハブ

Ethernet接続が可能なGOT-A900シリーズ

A985GOT(-V)、A975GOT、A970GOT、A960GOT、A956WGOT、A956GOT、GT SoftGOT

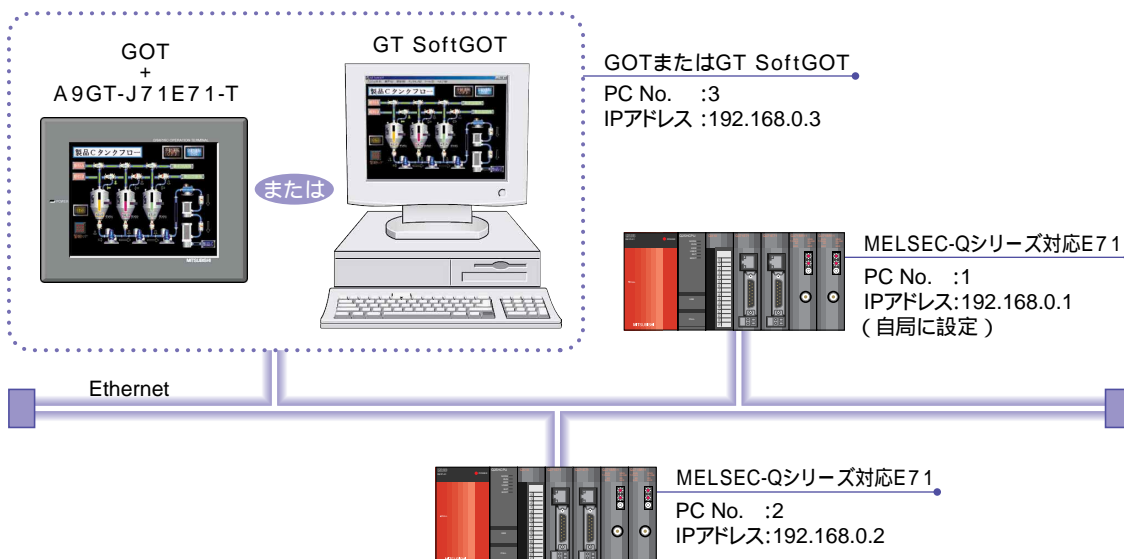
接続可能なEthernetユニット

- ・MELSEC-Aシリーズ対応E71 AJ71E71-S3、A1SJ71E71-B2-S3、A1SJ71E71-B5-S3
- ・MELSEC-QnAシリーズ対応E71 AJ71QE71、A1SJ71QE71-B2、AJ71QE71-B5、A1SJ71QE71-B5
- ・MELSEC-Qシリーズ対応E71 QJ71E71、QJ71E71-B2、QJ71E71-100

三菱電機株式会社名古屋製作所は、環境マネジメントシステムISO14001、
及び品質システムISO9001の認証取得工場です。

Ethernet接続の設定例 < MELSEC-Qシリーズ対応E71と接続した場合 >

GOT/GT SoftGOTはPC No.とIPアドレスを設定するだけで、Ethernetユニットをモニタすることができます。



PC No.、IPアドレスの設定方法

GT DesignerのEthernet設定で、モニタしたいEthernetユニットのPC No.、IPアドレスなどを設定します。

Ethernet設定では、必ずEthernetユニットを1台、自局に設定する必要があります。

Ethernet設定で自局に設定したEthernetユニットと、自局に設定していないEthernetユニットでは、モニタするデバイスの設定方法が異なります。

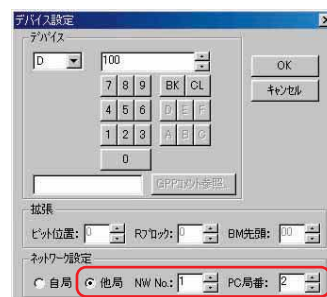


1 自局に設定したEthernetユニットのデバイス設定方法



Ethernet設定で、自局に設定したEthernetユニットをモニタする場合は、GT Designerでのデバイス設定時にネットワーク設定を自局に設定してください。

2 自局に設定していないEthernetユニットのデバイス設定方法



Ethernet設定で、自局に設定していないEthernetユニットをモニタする場合は、GT Designerでのデバイス設定時にネットワーク設定を他局に設定してください。

*1 Ethernet設定ではGX Developerのパラメータ設定で設定したPCNo.、IPアドレスと同じ内容を設定をします。

*2 GOT/GT SoftGOT自身のEthernet設定はGOT/GT SoftGOT側(GOT:GOT本体のユーティリティ機能、GT SoftGOT:GT SoftGOTのオプション設定)で設定します。(モニタ画面データにはGOT本体の設定は含まれません。)

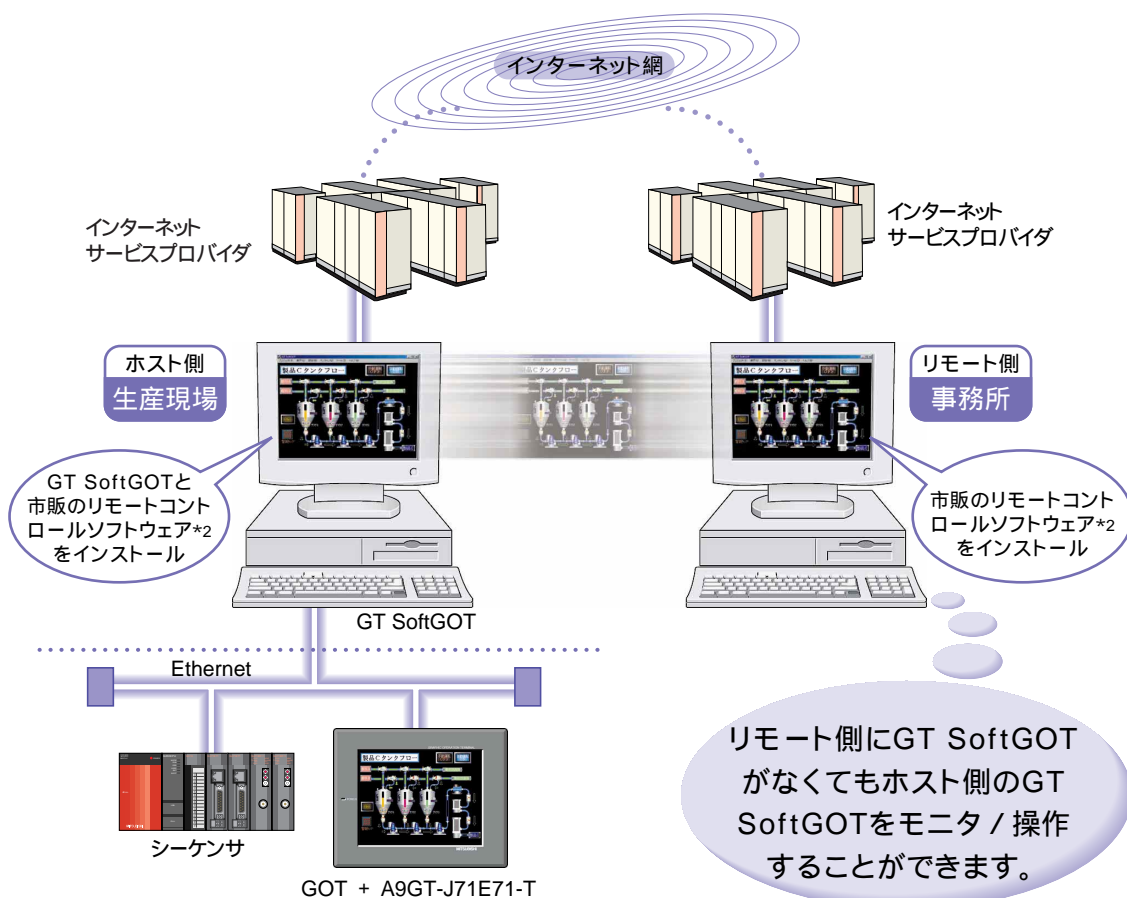
応用すれば
こんなことが
できます

遠隔操作による、事務所から生産現場への リモートメンテナンスを実現します!!

ファイルの転送やアプリケーションの遠隔操作ができる市販のリモートコントロールソフトウェアを使用することで、リモート側のパソコンからホスト側のGT SoftGOTを操作することができます。

離れた工場や生産現場に行かなくても、事務所から現場の状況を把握することができます。

インターネットによる遠隔操作例 *1



こんな操作ができます

1. リモート側からホスト側のGT SoftGOTを起動して、モニタ / 操作することができます。
(リモート側にGT SoftGOTをインストールする必要はありません。)
2. ホスト側にGT Designerをインストールしておけば、リモート側からGT Designerを起動してモニタ画面データを修正できるので、離れた現場に行かなくても、GT SoftGOTのモニタ画面データを変更することができます。
3. ホスト側でトラブルが発生した場合、リモート側からGT SoftGOTをモニタすることができるので、すぐにトラブルの状況を確認することができます。
ホスト側のGT SoftGOTのメール機能を使用すれば、リモート側にアラーム発生メッセージを送信することができます。

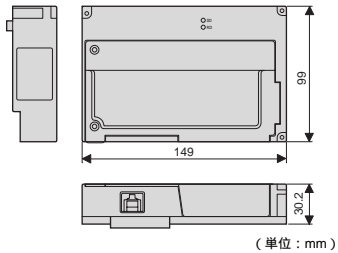
*1 公衆回線(携帯電話やモバイルカード)による遠隔操作も可能です。

*2 弊社で動作確認したリモートコントロールソフトウェアはpcAnywhere 10.0です。接続によってはファイアウォールの設定を変更する必要があります。

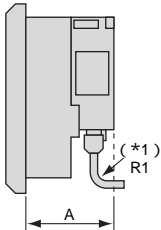
GT Works Version5/GT Designer Version5 P版(5 月出荷製品)の機能アップ内容

項 目	内 容
メンテナンス機能の充実	マルチCPUのモニタ強化 マルチCPU接続時、回路モニタ/システムモニタ/特殊ユニットモニタでGOTを管理しているCPU以外をモニタすることが可能になります。
	7型ワイドで回路モニタ A956WGOTでQCPU回路モニタ機能を使用することが可能になります。 (A956WGOTはQCPU(Qモード)との回路モニタ機能のみサポートします。)
	回路モニタがより見やすく A985GOT(-V)でQCPU回路モニタ機能のシーケンスプログラム表示領域を拡大します。(8行表示 15行表示)
	他社接続でシステムモニタ 他社製シーケンサ接続時でもGOTの内部デバイス(GD/GB/GS)をモニタすることが可能になります。
	マルチCPU時の特殊ユニットモニタ強化 マルチCPU接続時、システム構成画面で各ユニットの管理CPUを表示します。
接続形態の充実	QUTE接続対応(GOT/GT SoftGOT) Q00J/Q00/Q01CPUとの接続が可能になります。
	Ethernet接続対応(GOT) Ethernet接続が可能になります。(GT SoftGOTはGT Works Version5 K版(2001年2月出荷品)にて対応済み)
	他社接続の追加(GOT) 松下電工社製シーケンサMEWNET-FPシリーズとの接続が可能になります。 安川電機社製シーケンサMP940、CP-9300MS(CP-9300MC互換)との接続が可能になります。 CC-Linkシステムに組み込まれているAJ65BT-G4-S3形周辺機器接続ユニットを経由して、QCPU(マスタ局/ローカル局)をモニタすることが可能になります。
	G4接続対応(GOT)
その他の機能アップ	小数点表示を自動設定 数値表示機能に「 小数桁数を自動調整する 」設定を追加します。「 小数桁数を自動調整する 」をチェックすれば、データ演算を設定しなくても、簡単にGOT上で小数点表示することが可能になります。
	いろいろなパターンで表示 ランプ/部品(部品移動)数値表示機能で、指定デバイスの状態(ON/OFF/デバイス値)により、表示属性を変更することが可能になります。
	お好きなレシピファイル名で 途中の行から表示 複数の行のコメント作成時、表示開始行を変更して表示することが可能になります。
	細かい設定が 画面単位で設定可能 プロジェクト単位で設定していた、キーウィンドウカーソル表示設定やキーウィンドウ画面番号を、画面単位で設定することが可能になります。
	印刷色を選択 ハードコピー機能で、プリンタ出力時に印刷する色を、256色/16色/白黒で選択することが可能になります。
	アラーム履歴データを編集 アラーム履歴表示機能で、アラーム履歴データをCSV形式でPCカードに保存することができます。 パソコンの表計算ソフトなどで、アラーム履歴内容を確認したり、編集することができます。 (GT Works Version5/GT Designer Version5 F版(2000年11月出荷品)にて対応済み)
	中国語、韓国語で入力 市販の他言語入力システムソフトウェアを使用することにより、GT Designer上で中国語(簡体字、繁体字)、韓国語を直接入力することができます。(GT Works Version5/GT Designer Version5 K版(2001年2月出荷品)にて対応済み) < 弊社で動作確認した他言語ソフトウェア...中国語:Chinese Writer(Ver.5)韓国語:Korean Writer(Ver.4)> *1 他言語入力機能はMicrosoft® Windows® 98 operating system(日本語OS)でのみ使用できます。 *2 Chinese Writer, Korean Writerは 株 高電社の商標です。

【A9GT-J71E71-Tの外外形寸法図】



【A9GT-J71E71-T装着時の奥行き寸法】



*1 コネクタ付近の曲げ半径(R1:目安値)
は、ケーブル外形×4以上にしてください。

装着するGOTの種類	A部寸法(mm)
A985GOT/A960GOT	73.2
A975GOT/A970GOT	70.2
A956WGOT	96.0
A956GOT-TBD	89.2
A956GOT-SBD/LBD	81.2

【参考標準価格】

品 名	形 名	参考標準価格
A9GT-J71E71-T形Ethernet通信ユニット	A9GT-J71E71-T	30,000円
GT Works-Plus(GT Works + GT SoftGOT用ライセンスキー)	SW5D5C-GTWORKS-S	180,000円
GT Works(GT Designer + GT Simulator + GT SoftGOT)	SW5D5C-GTWORKS	50,000円
GT SoftGOT用ライセンスキー	A9GTSOFT-LKEY-P	150,000円

(上記価格には消費税は含まれておりません。)

【マニュアル】

マニュアル名称	マニュアル出荷形態	IB / SH番号	形名コード	標準価格
A9GT-J71E71-T形Ethernet通信ユニットユーザズマニュアル(ハードウェア編)	製品に同梱	IB-0800199	(13JT61)	300円
GT Works Version5/GT Designer Version5リファレンスマニュアル	別 売 *1	SH-080112	(13JD05)	3,000円
GOT-A900シリーズオペレーティングマニュアル (GT Works Version5/GT Designer Version5対応 拡張機能・オプション機能編)	別 売 *1	SH-080113	(13JN81)	1,500円
GOT-A900シリーズユーザズマニュアル(GT Works Version5/GT Designer Version5対応 接続編)	別 売 *1	SH-080114	(13JT15)	1,000円
GT SoftGOT Version5オペレーティングマニュアル	別 売 *1	SH-080131	(13JN84)	1,000円

*1 GT WorksにPDF形式でマニュアルのデータが入っています。
(PDF形式のマニュアルをパソコン上で見るためのソフトウェア(Acrobat Reader)もGT Worksに入っています。)

(上記価格には消費税は含まれておりません。)

Microsoft®、Windows®は、米国Microsoft Corporationの米国およびその他の国における登録商標です。
Ethernetは米国ゼロックス社の登録商標です。
Adobe、Acrobatは、Adobe Systems Incorporatedの登録商標です。
その他、本文中における会社名、商品名は、各社の商標または登録商標です。

三菱電機株式会社 〒100-8310 東京都千代田区丸の内2-2-3(三菱電機ビル)

お問い合わせは下記へどうぞ

本社機器営業部	〒104-6215 東京都中央区晴海1-8-12(オフィスタワーZ15階)	(03)6221-2190
長野支店	〒380-0901 長野市居町5(勝山ビル)	(026)259-1264
北海道支店	〒060-8693 札幌市中央区北二条西4丁目(北海道ビル)	(011)212-3785
東北支店	〒980-0011 仙台市青葉区上杉1-17-7(三菱電機明治生命仙台ビル)	(022)216-4546
福島支店	〒963-8002 郡山市駅前2-11-1(ビッグアイ17階)	(024)923-5624
岡崎支店	〒331-0043 さいたま市大成町4-29(三菱電機大宮ビル)	(048)653-0256
新潟支店	〒950-0087 新潟市東大通2-4-10(日本生命ビル)	(025)241-7227
東関東支店	〒277-0011 柏市東上町2-2(第2水戸ビル)	(0471)62-3611
神奈川支店	〒220-8118 横浜市西区みなとみらい12-1-1(横浜ランドマークタワー)	(045)224-2623
北陸支店	〒920-0031 金沢市広岡3-1-1(金沢パークビル)	(076)233-5502
中部支店	〒450-8522 名古屋市中村区名駅3-28-12(大名古屋ビル)	(052)565-3314
静岡支店	〒420-0837 静岡市日出町2-1(田中第一ビル)	(054)251-2855
浜松支店	〒430-7719 浜松市板屋町111-2(浜松アクタワー19階)	(053)456-7115
豊田支店	〒471-0034 豊田市小坂本町1-5-10(矢作豊田ビル)	(0565)34-4112
岐阜支店	〒500-8842 岐阜市金町4-30(明治生命岐阜金町ビル)	(058)263-8787
三重支店	〒514-0032 津市中央1-1(三重会館)	(059)229-1567
関西支店	〒530-8206 大阪市北区堂島2-2-2(近鉄堂島ビル)	(06)6347-2771
京滋支店	〒600-8216 京都市下京区西院通堀小路上ル東恒小路608-2(日本生命京都三番ビル)	(075)361-2191
兵庫支店	〒650-0035 神戸市中央区浪花町5(神戸朝日ビル)	(078)392-8561
中国支店	〒730-0037 広島市中区中町7-32(日本生命ビル)	(082)248-5445
四国支店	〒760-8654 高松市寿町1-1-8(日本生命高松駅前ビル)	(087)825-0055
九州支店	〒810-8686 福岡市中央区天神2-12-1(天神ビル)	(092)721-2247

MEE(0106)

インターネットによる三菱電機FA機器技術情報サービス

MELFANSwebホームページ: <http://www.nagoya.melco.co.jp/>
Q&Aでは、質問を受け付けています。また、よく寄せられる質問/回答の閲覧ができます。
FAランドID登録(無料)が必要です。

三菱電機FA機器TEL/FAX技術相談

GOT-A900専用TEL技術相談	受付 / 9:00 - 17:00 月曜 - 金曜(土・日・祝祭日を除く) 名古屋製作所...(052)712-2417
GOT-F900/ハンディ、MELSEC-F、FXシリーズTEL技術相談	受付 / 9:00 - 19:00 月曜 - 木曜 9:00 - 16:30金曜(土・日・祝祭日を除く) 姫路製作所...(0792)98-8884
Q専用 TEL技術相談	受付 / 9:00 - 17:00 月曜 - 金曜(土曜・日曜・祭日を除く) 名古屋製作所...(052)712-5915
QUTE(Q00J/Q00/Q01CPU) 専用TEL技術相談	受付 / 9:00 - 17:00 月曜 - 金曜(土・日・祝祭日を除く) 名古屋製作所...(052)712-2444
MELSEC-A.QnAシリーズTEL技術相談	受付 / 9:00 - 19:00月曜 - 木曜 9:00 - 17:00金曜(土曜・日曜・祭日を除く) 名古屋製作所...(052)711-5111
GX DeveloperソフトウェアTEL技術相談	受付 / 9:00 - 17:00 月曜 - 金曜(土曜・日曜・祭日を除く) 名古屋製作所...(052)711-0037
通信支援ソフトウェアパッケージ およびパソコン用ボードTEL技術相談	受付 / 9:00 - 17:00 月曜 - 金曜(土曜・日曜・祭日を除く) 名古屋製作所...(052)712-2370
F A X 技 術 相 談	受付 / 9:00 - 16:00 月曜 - 金曜(土曜・日曜・祭日を除く)但し、受信は常時 FAX技術情報センター...(052)719-6762

安全に関するご注意

本新製品ニュースに記載された製品を正しくお使いいただく
ためご使用前に必ず「マニュアル」をよくお読みください。

本新製品ニュースは再生紙を使用しています。