

三菱グラフィックオペレーションターミナル

GT Designer2 Version1

GT Works2 Version1

Graphic Operation Terminal
900
series



機能アップのお知らせ

GT Designer2

バージョンアップ

大好評のGT Designer2が、新機能・機能拡張により、さらに使いやすくなりました。

第1弾!!

その1 ワールドワイドGOT(多言語入力機能)

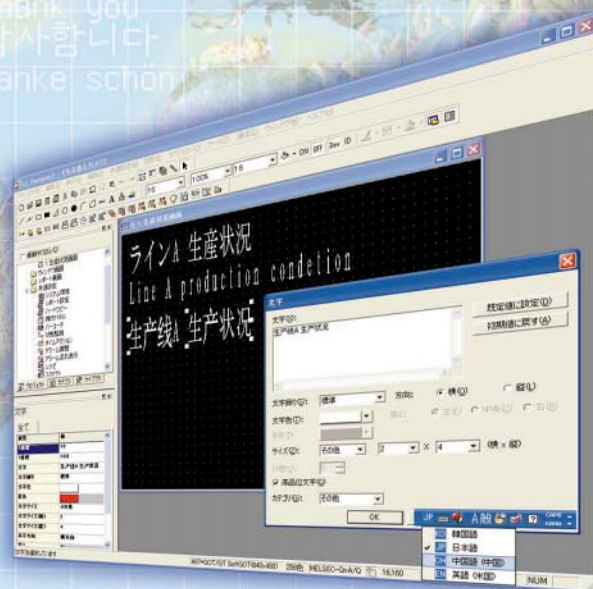
Windows®の多言語機能を使用することで、GT Designer2で中国語や韓国語などの複数の言語が入力できます。
日本語OSのパソコンでも、簡単に複数言語の画面を作成できます。

その2 Windows®XPに対応! 英語版も新発売!

Windows®の最新OS、Windows®XP Professional、Windows®XP Home EditionでGT Designer2が使用できます。
また、英語版のGT Designer2、GT Works2を新発売します。

その3 デバイス、色、スイッチ/ランプ図形の一括変更

複数の画面に散らばっているオブジェクトや図形の、デバイス、色、スイッチ/ランプ図形が一括で変更できます。
画面ごとに変更する必要がなくなるので、作画の編集時間や修正時間を短縮できます。



すでにGT Designer2/GT Works2をお持ちのお客様へ

MELFANSwebダウンロードサービスにより、**無償で最新版にバージョンアップ**できます。
(近日公開)

三菱電機FA機器技術情報サービスMELFANSwebホームページ
<http://www.MitsubishiElectric.co.jp/melfansweb>

その他にも新機能・機能拡張があります。

パーツライブラリの充実
前画面スイッチ機能
スクリプト整数 実数変換機能
OSバージョンチェック機能

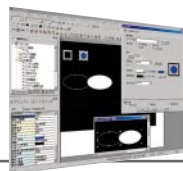
三菱電機株式会社名古屋製作所は、環境マネジメントシステムISO14001、及び品質システムISO9001の認証取得工場です。



MELSOFT MITSUBISHI TOTAL FA SOLUTION

GT Designer2
統合画面開発ソフトウェア





ワールドワイドGOT

新機能

多言語入力機能

Windows®2000、Windows®XPの多言語機能を使用することで、GT Designer2で複数言語の入力ができます。
文字やコメントを複数の言語で入力し、**1台のGOTで各言語対応の画面を表示**(¹)することができます。

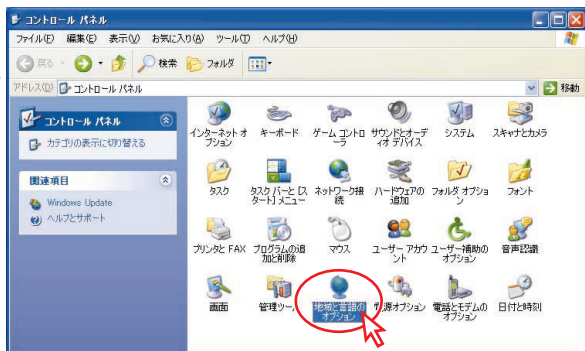


Windows®の多言語機能を設定後、タスクバーやIMEで簡単に入力言語の変更ができます。



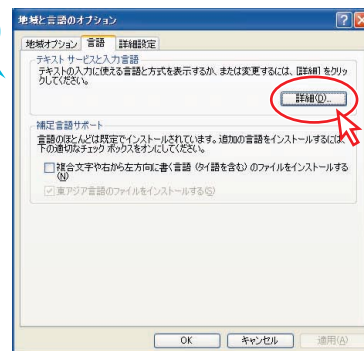
Windows®の多言語機能の設定例(Windows®XPの場合)

1



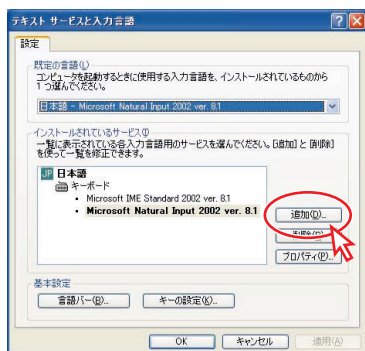
Windows®のコントロールパネルで、「地域と言語のオプション」を選択

2



言語タブの詳細ボタンをクリック

3



追加ボタンをクリック

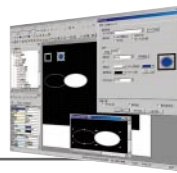
4



入力したい言語を選択

これで多言語入力の準備はOK





多言語でワールドワイドに表示

多言語でコメントを入力しておけば、コメントを切り換えるだけで、各言語対応の画面に変更



1: GOT-F900シリーズでは、文字セットの異なる言語は同時に表示できません。

GOTが内蔵している文字セット(言語)は機種により異なります。

2: 多言語入力はWindows®2000 Professional、Windows®XP Professional、Windows®XP Home Editionで作画する場合のみ可能です。

3: Windows®の多言語機能が対応していない言語は入力できません。

ご存じ
ですか?

もうひとつの多言語機能

本新製品ニュースで紹介している多言語入力機能を使用しなくても、各国語Windows®上で英語版のGT Designer2を使用すれば、そのWindows®が対応している言語で画面が作成できます。
(例: 中国語のWindows®上で中国語の画面作成が可能)

Windows®の最新OSに対応

機能拡張

Windows®XP対応

Windows®の最新OS、Windows®XP Professional、Windows®XP Home EditionでGT Designer2、GT SoftGOT2、GT Simulator2が使用できます。

*Windows®XP Professional、Windows®XP Home Editionは、GT SoftGOT2の遠隔デバイスモニタ機能には対応していません。

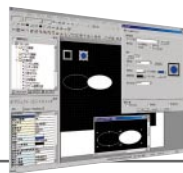
パーツライブラリの充実

機能拡張

GT Designerパーツライブラリ対応

GT Designerで登録されていたパーツライブラリ(ロータリースイッチ、3ステートスイッチ、ラジオスイッチなど)をすべて追加しました。





作画画面の編集・修正はGT Designer2におまかせ

新機能

デバイス、色、スイッチ / ランプ図形の一括変更

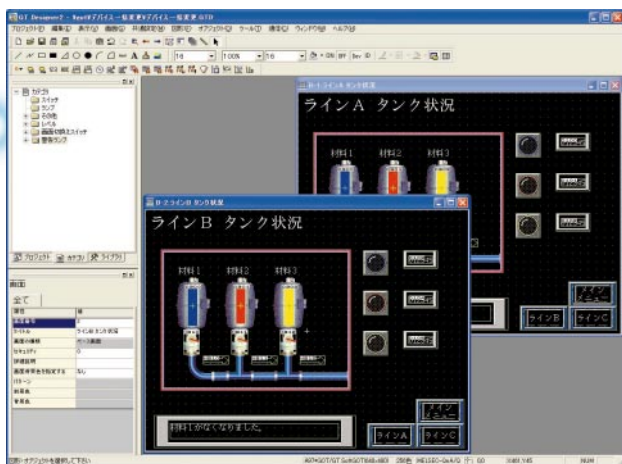
画面やカテゴリごとに、オブジェクトのデバイス、色、スイッチ / ランプ図形や、図形の色を、一括変更できます。

複数の画面に配置されているオブジェクト / 図形を一括変更できるので、編集・修正時間を短縮できます。

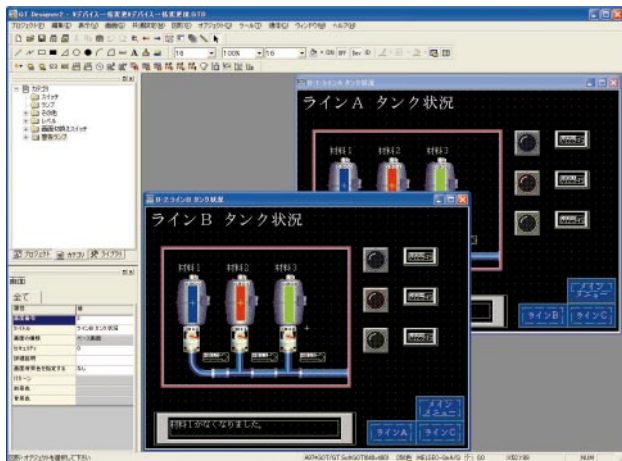
カテゴリとは・・・？

設定したオブジェクトや図形を、使用目的別にグループ分けしたものです。カテゴリはユーザでも作成できます。
例えば、画面切換え用のタッチスイッチを「画面切換えスイッチ」カテゴリとして管理しておけば、スイッチの色や図形を変更したいときに、複数画面に配置していても、瞬時に一括変更できます。

変更前



変更後



オブジェクトや図形の色を一括変更



レベル表示の色を
黄色から緑色に変更



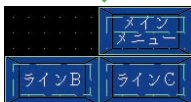
デバイスを一括変更

数値表示のデバイスD100～D106を
D250～D256に変更

スイッチ / ランプ図形を一括変更

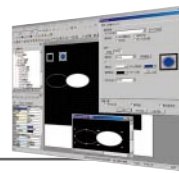


画面切換えスイッチ
のスイッチ図形を
一括変更



複数画面の設定も一括で変換可能!!

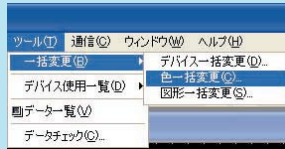




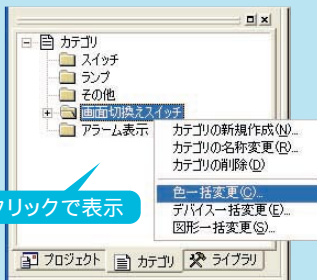
簡単操作で素早く変更!!

変更できる属性を一覧上で確認できるので、効率的に作業できます。

メニューから

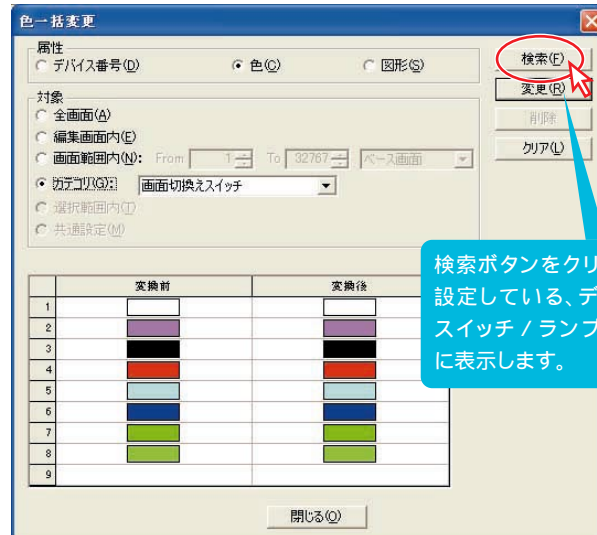


カテゴリワークスペースから



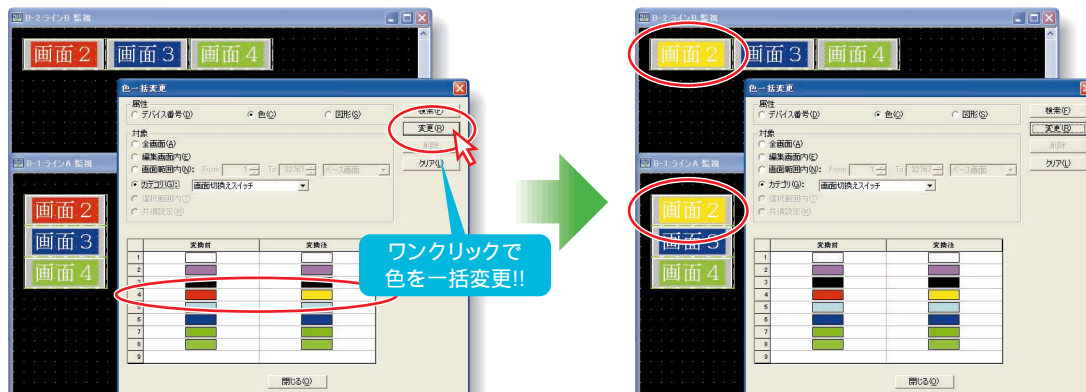
右クリックで表示

一括変更ダイアログボックス



検索ボタンをクリックすると、設定している、デバイス、色、スイッチ / ランプ図形を一覧に表示します。

変更例 画面切換えスイッチの色を“ 赤色 ”から“ 黄色 ”に変更する。



ワンクリックで色を一括変更!!

* デバイス、色、ランプ / スイッチ図形をまとめて一括変更はできません。

一括変更の種類

項 目	内 容
全画面で一括変更	すべての画面に配置している、オブジェクト / 図形を一括変更します
編集画面内で一括変更	編集画面に配置している、オブジェクト / 図形を一括変更します
画面範囲内で一括変更	指定した画面番号の範囲に配置している、オブジェクト / 図形を一括変更します
カテゴリ単位で一括変更	指定したカテゴリのオブジェクト / 図形を一括変更します
選択範囲内で一括変更	編集画面内で、指定した範囲内に配置している、オブジェクト / 図形を一括変更します
共通設定を一括変更	共通設定で設定したデバイス(画面切換えデバイス、ハードコピーの開始トリガデバイスなど)を一括変更します。



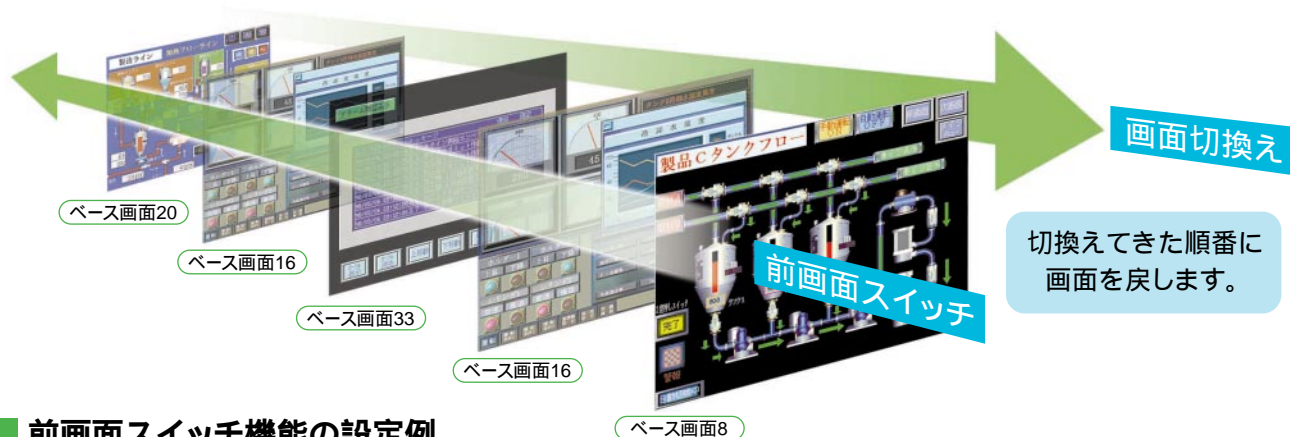
戻りたい画面へ確実に復帰

新機能

前画面スイッチ機能

切換え履歴通りに画面を戻す¹ タッチスイッチを作成できます。

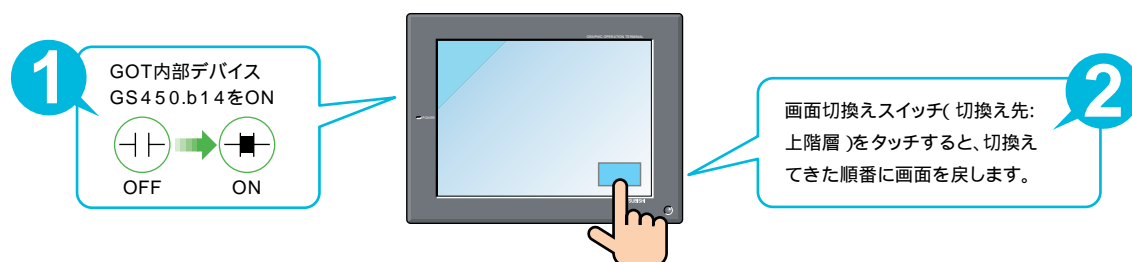
直前に表示していた画面に戻るので、戻りたい画面に確実に戻ることができます。(1、 2)



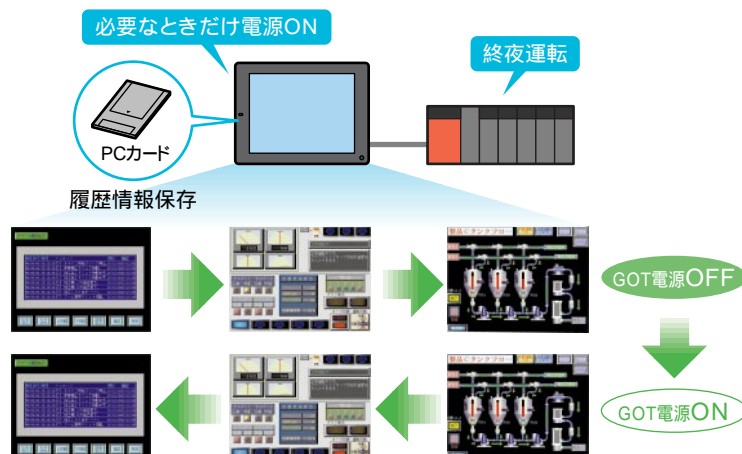
前画面スイッチ機能の設定例

前画面スイッチ機能は、従来の画面切換えスイッチ(切換え先: 上階層)を設定して使用します。

画面切換えスイッチ(切換え先: 上階層)を設定後、GOTの内部デバイスGS450.b14をONすると、設定した画面切換えスイッチ(切換え先: 上階層)が前画面スイッチとして動作します。



PCカードを使用すれば、GOT電源OFF前の画面にも復帰可能!



通常は、GOTの電源をOFFすると、切換え履歴情報が消去されますが、PCカードに履歴情報を保存することで、GOTの電源をOFF ONした場合でも、OFFする前の画面に戻ることができます。(3)

1: 前画面スイッチで戻ることができる画面は、最大9画面前までです。

2: 前画面スイッチは、ベース画面のみ有効です。

3: PCカードの保存は、前画面スイッチのみ可能です。上階層スイッチでは行えません。

新機能・機能拡張一覧







項 目	概 要	参照ページ	A:GOT-A900シリーズ F:GOT-F900シリーズ		:対応	x:未対応
			A	F		
多言語入力機能	Windows®2000、Windows®XPの多言語機能を使用することで、GT Designer2で複数言語の入力ができます。 文字やコメントを複数の言語で入力し、1台のGOTで各言語対応の画面を表示することもできます。	2				
Windows®XP対応	GT Designer2、GT SoftGOT2、GT Simulator2が、Windows®XP Professional、Windows®XP Home Edition上でも使用できます。	3				
ライブラリの充実	GT Designer2で登録されていたすべてのパーツライブラリを追加しました。	3				x
デバイス、色、スイッチ / ランプ 図形の一括変更	画面やカテゴリごとに、オブジェクトのデバイス、色、スイッチ / ランプ図形や、図形の色を一括変更できます。 複数の画面に散らばっている場合も一括変更できるので、編集・修正時間を短縮できます。	4				
前画面スイッチ機能	切換え履歴通りに画面を戻すタッチスイッチを作成できます。 従来の上階層スイッチとは異なり、直前に表示していた画面に戻るの で、階層が深い複雑な画面構成でも、戻りたい画面に確実に戻ることが できます。	6				
スクリプトの整数 実数変換機能	スクリプト機能では、データ形式の選択がスクリプト単位で固定になって いますが、整数 実数変換機能を使用することで、整数のデバイス値 を、実数として演算できます。	—				x
OSバージョンチェック	GT Designer2の基本機能OSと、GOT本体にインストールされてい る基本機能OSのバージョンを比較して、GOT本体にインストールされ ている基本機能OSが古い場合、モニタデータのダウンロード時にOS の再インストールを促すメッセージを表示できます。	—				x
処理速度の向上	プロジェクトを開いたり、保存したりする時間などを従来よりも高速化します。	—				
英語版対応	英語版のGT Designer2、GT Works2を新発売します。	—				
バージョンアップ専用品対応	バージョンアップ専用のGT Works2、GT Designer2を発売します。 すでにGT Works2、GT Designer2を購入している場合、お値打ちに バージョンアップできます。	—				

GOT-F900シリーズは、従来のGT Designer/GT Designer2で、前画面スイッチ機能に対応済みです。

ご紹介

項 目	概 要
ダウンロード版 体験版 近日公開	GT Designer2、GT SoftGOT2、GT Simulator2のダウンロード版、GT Designer2の体験版をMELFANSwebから入手できます。 ダウンロード版とは? …… 使用中の製品を、無償で最新版にバージョンアップできます。 体験版とは? …… GT Designer2の操作や機能を体験できます。 三菱電機FA機器技術情報サービスMELFANSwebホームページ http://www.MitsubishiElectric.co.jp/melfansweb

【参考標準価格】

製 品 名	形 名	参考標準価格
GT Designer2 Version1(日本語版) < 格納ソフトウェア:GT Designer2, GT SoftGOT2 >	 SW1D5C-GTD2-J	30,000円
	 SW1D5C-GTD2-JV ¹	15,000円
GT Works2 Version1(日本語版) < 格納ソフトウェア:GT Designer2, GT SoftGOT2, GT Simulator2 >	 SW1D5C-GTWK2-J	50,000円
	 SW1D5C-GTWK2-JV ¹	30,000円
GT Designer2 Version1(英語版) < 格納ソフトウェア:GT Designer2, GT SoftGOT2 >	 SW1D5C-GTD2-E	30,000円
GT Works2 Version1(英語版) < 格納ソフトウェア:GT Designer2, GT SoftGOT2, GT Simulator2 >	 SW1D5C-GTWK2-E	50,000円
GT SoftGOT2用ライセンスキー(DOS/Vライセンスキー 日英共用)	A9GTSOFT-LKEY-P ²	150,000円
GT SoftGOT2用ライセンスキーFD(パソコンCPUユニット専用 日本語版)	SW5D5F-SGLKEY-J ²	150,000円
GT SoftGOT2用ライセンスキーFD(パソコンCPUユニット専用 英語版)	SW5D5F-SGLKEY-E ²	150,000円

1:旧バージョンのソフトウェア(GT Designer2/GT Works2)を最新版にバージョンアップするバージョンアップ専用品です。(上記価格には消費税は含まれておりません。)

2:GT SoftGOT2を使用する場合、ライセンスキー / ライセンスキーFDが必要になります。

(ライセンスキー / ライセンスキーFDが無くても、約10分間お試し版として使用できます。)

【マニュアル】

項 目	マニュアル名称	マニュアル番号	形名コード	標準価格
GOT-A900/ GOT-F900シリーズ 共通マニュアル	GT Works2 Version1/GT Designer2 Version1オペレーティングマニュアル (スタートアップ・入門編)	SH-080241	13JV50	1,500円
	GT Designer2 Version1オペレーティングマニュアル	SH-080279	13JV61	3,000円
	GT Designer2 Version1リファレンスマニュアル	SH-080242	13JV51	4,000円
GOT-A900シリーズ用 マニュアル	GOT-A900シリーズオペレーティングマニュアル (GT Works2 Version1/GT Designer2 Version1対応 拡張機能・オプション機能編)	SH-080244	13JV53	3,000円
	GOT-A900シリーズユーザーズマニュアル (GT Works2 Version1/GT Designer2 Version1対応 接続編)	SH-080246	13JT81	3,000円
	GOT-A900シリーズオペレーティングマニュアル (GT Works2 Version1/GT Designer2 Version1対応 ゲートウェイ機能編)	SH-080352	13JV65	1,500円
	GT Simulator2 Version1オペレーティングマニュアル	SH-080353	13JV66	1,500円
	GT SoftGOT2 Version1オペレーティングマニュアル	SH-080354	13JV67	3,000円
	GOT-F900シリーズオペレーションマニュアル[GT Designer2対応版]	JY997D06701	-	2,100円
GOT-F900シリーズ用 マニュアル	GOT-F900シリーズハードウェアマニュアル[共通接続編]	JY992D82601	-	2,400円
GOT-A900/ GOT-F900シリーズ 共通マニュアル	GT Works2 Version1/GT Designer2 Version1 Operating Manual (Startup・Introductory Manual)	SH-080250	13JU25	1,500円
	GT Designer2 Version1 Operating Manual	SH-080278E	13JU33	3,000円
	GT Designer2 Version1 Reference Manual	SH-080251	13JU26	4,000円
GOT-A900シリーズ用 マニュアル	GOT-A900 Series Operating Manual (GT Works2 Version1/GT Designer2 Version1 compatible Extended・Option Functions Manual)	SH-080253	13JU28	3,000円
	GOT-A900 Series User's Manual (GT Works2 Version1/GT Designer2 Version1 compatible Connection System Manual)	SH-080255	13JR50	3,000円
	GOT-A900 Series Operating Manual (GT Works2 Version1/GT Designer2 Version1 compatible Gateway Functions Manual)	SH-080398E	1D0J00	1,500円
	GT Simulator2 Version1 Operating Manual	SH-080399E	1D0J01	1,500円
	GT SoftGOT2 Version1 Operating Manual	SH-080400E	1D0J02	3,000円
GOT-F900シリーズ用 マニュアル	GOT-F900 Series OPERATION Manual [GT Designer2]	JY997D09101	-	-
	GOT-F900 Series HARDWARE Manual [CONNECTION]	JY992D94801	-	-

上記マニュアルは、製品にPDF形式で入っています。 (上記価格には消費税は含まれておりません。)

(PDF形式のマニュアルをパソコン上で見るためのソフトウェア(Acrobat Reader)も製品に入っています。)

- 1:本新製品ニュースの画面は開発中のものです。
2:仕様内容は予告なしに変更する場合がありますので、あらかじめご了承ください。

Microsoft®、Windows®は、米国Microsoft Corporationの米国およびその他の国における登録商標です。
Adobe、Acrobatは、Adobe Systems Incorporatedの登録商標です。
その他、本文中における会社名、商品名は、各社の商標または登録商標です。

 三菱電機株式会社 〒100-8310 東京都千代田区丸の内2-2-3(三菱電機ビル)
お問い合わせは下記へどうぞ

本社機器営業部	〒104-6215	東京都中央区晴海1-8-12	オフィスタワーZ15階)	……………	(03) 5621-2190
北海道支社	〒060-8693	札幌市中央区北二条西4丁目	北海道ビル)	……………	(011) 5212-3792
東北支社	〒980-0011	仙台市青葉区上杉1-17-7	(三菱電機明治生命仙台ビル)	……………	(022) 5216-4546
福島支社	〒963-8002	郡山市駅前2-11-1	(ビジュアルビル)	……………	(024) 9233-5624
関東支社	〒330-6304	さいたま市中央区新都心1-12	明治生命ビル さいたま新都心ビル(ランド・アックス・タワー34F)	……………	(048) 5600-5835
新潟支社	〒950-8504	新潟市東大通2-4-10	(日本生命ビル)	……………	(025) 5241-7227
神奈川支社	〒220-8118	横浜市西区みなとみらい12-2-1	(横浜ランドマークタワー)	……………	(045) 5234-2622
中部支社	〒920-0031	金沢市広岡3-1-1	(金沢パルクビル)	……………	(076) 9233-5504
中部支社	〒450-8522	名古屋市中村区名駅3-28-12	(大名名古屋ビル)	……………	(052) 5655-3314
静岡支社	〒420-0837	静岡市日出町2-1	(田中第一ビル)	……………	(054) 5251-2855
豊田支社	〒471-0034	豊田市小坂本町1-5-10	(矢作豊田ビル)	……………	(0565) 534-4112
関西支社	〒530-8206	大阪市北区堂島2-2-2	(近鉄堂島ビル)	……………	(06) 5347-2771
中国支社	〒730-0307	広島市中区中町7-32	(日本生命ビル)	……………	(082) 5248-5445
四国支社	〒760-8654	高松市寿町1-8-25	(高松高松駅前ビル)	……………	(087) 825-0055
九州支社	〒810-8686	福岡市中央区天神2-12-1	(天神ビル)	……………	(092) 7271-2242

インターネットによる三菱電機FA機器技術情報サービス

MELFANSwebホームページ: <http://www.MitsubishiElectric.co.jp/melfansweb>
MELFANSwebのFAランドでは、体験版ソフトウェアやソフトウェアアップデートのダウンロードサービス、MELSECシリーズのオンラインマニュアル、Q&Aサービス等がご利用いただけます。FAランドID登録（無料）が必要です。

MEE(0304)

三菱電機FA機器TEL.FAX技術相談

電話技術相談窓口		:土・日・祝祭日除く	
対 象 機 種		電話番号	受 付 時 間
MELSEC-Q/QnA/A	シーケンサー般(ネットワーク/ インテリジェント機能ユニット以外)	052-711-5111	月曜～木曜 9:00～19:00 金曜 9:00～17:00
	ネットワーク	052-712-2578	
	インテリジェント機能ユニット (ネットワーク以外)	052-712-2579	
MELSEC-QUTE	Q00J/Q00/Q01CPU	052-712-2444	月曜～金曜 9:00～17:00
MELSOFTシーケンサ プログラミングツール	GXシリーズ SW IVD-GPPA/GPPQなど	052-711-0037	
MELSOFT通信支援 ソフトウェアツール	MXシリーズ	052-712-2370	
MELSEC/パソコンボード	A80BDシリーズなど		
AGOT表示器	GOT-A900/A800シリーズなど	052-712-2417	
	MELSOFT GTシリーズ		
MELSEC計装	プロセスCPU(Q12PHCPU, Q25PHCPU) MELSOFT PXシリーズ	052-712-2830	

FAX技術相談窓口

対 象 機 種	電話番号	受 付 時 間
上記全対象機種	052-719-6762	9:00～16:00 受信は常時

⚠ 安全に関するご注意

本新製品ニュースに記載された製品を正しくお使いいただくため
ご使用の前に必ず「マニュアル」をよくお読みください。

本新製品ニュースは再生紙を使用しています。