

三菱グラフィックオペレーションターミナル

GT Designer2 Version1

GT Works2 Version1

GOT900シリーズ

Graphic Operation Terminal
900 series



機能アップのお知らせ

GT Designer2

バージョンアップ

GOT900シリーズ作画ソフトウェア

GT Designer2がより使いやすくなりました。

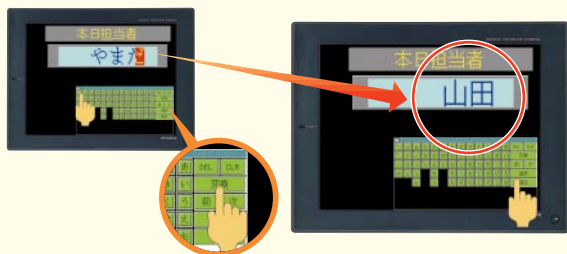
さらにGOT900シリーズ本体も機能アップしました。



その1 かな漢字変換機能

A900

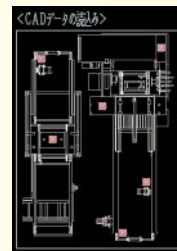
アスキー入力で入力したひらがなを漢字に変換できます。



その2 GT Designer2 DXFデータ読み込み 他プロジェクト読み込み

A900 F900

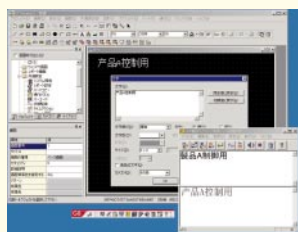
- DXF (CAD) 形式の図形データを読み込み、部品として使用できます。
- 編集集中のプロジェクトに別のプロジェクトのデータを読み込み流用できます。



その3 Chinese Writer、Korean Writer*1 最新バージョン対応

A900 F900

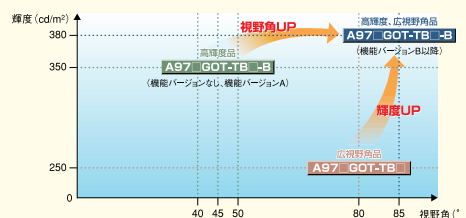
言語入力ソフトウェアを使用して、GT Designer2で中国語、韓国語を入力できます。



その4 輝度、視野角向上A97□GOT (10型TFT)

A900

A975GOT、A970GOT (TFT機種) の輝度、視野角を向上し、表示部がより明るく見やすくなりました。



その他にも新機能・機能拡張があります！

- MELSECNET/10接続 (A9GT-QJ71LP23、A9GT-QJ71BR13) 機能拡張
- 中国規格対応フォント搭載
- 接続シーケンサ追加
- 保護シート透過性向上
- A97□/A95□GOT用保護カバー (近日発売)

*1: Chinese Writer、Korean Writerは、(株)高電社の商標です。

すでにGT Designer2/GT Works2をお持ちのお客様へ

MELFANSwebダウンロードサービスにより、
無償で最新版にバージョンアップできます。

三菱電機FA機器技術情報サービスMELFANSwebホームページ
<http://www.MitsubishiElectric.co.jp/melfansweb>

三菱電機株式会社名古屋製作所は、環境マネジメントシステムISO14001、及び品質システムISO9001の認証取得工場です。



MELSOFT MITSUBISHI TOTAL FA SOLUTION

GT Designer2
統合画面開発ソフトウェア

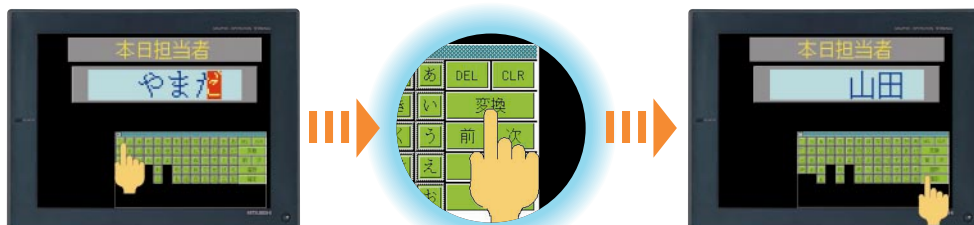




かな漢字変換機能

アスキー入力で入力したひらがなを漢字に変換できます。

ひらがなから漢字への変換は、かな漢字変換用のキーコードを設定したタッチスイッチをタッチして行います。



こんな時便利です

- 作業者名入力
- ワーク名入力
- 製品名入力

※ かな漢字変換機能を使用する場合、GOTの内部デバイス（モニタ共通制御（GS450）のb4）をONさせる必要があります。

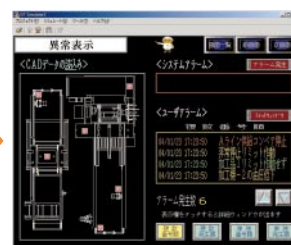
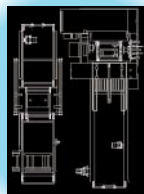
※ 本機能は、GT Designer2 Version1またはGT Works2 Version1 1.08J版以降で使用できます。

GT Designer2 DXFデータ読み込み/他プロジェクト読み込み

DXF形式データの読み込み

DXF (CAD) 形式の図形データをGT Designer2に読み込んで、部品として使用できます。

DXFデータ

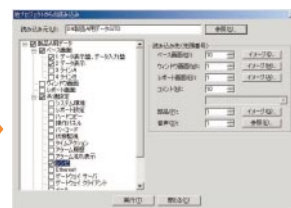
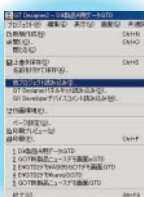


他プロジェクト読み込み

編集中のプロジェクトに、別のプロジェクトのデータを読み込んで、流用することができます。

複数の設計者による作画や、画面資産を流用するのに便利です。

GT Designerのプロジェクトデータを流用することもできます。



※ 本機能は、GT Designer2 Version1またはGT Works2 Version1 1.09K版以降で使用できます。

Chinese Writer、Korean Writer 最新バージョンに対応

言語入力ソフトウェアを使用して、GT Designer2で中国語、韓国語を入力できます。

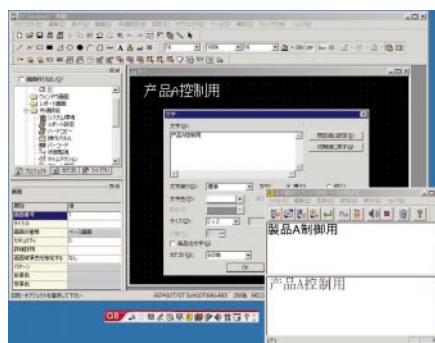
対応ソフトウェア

- 中国語：Chinese Writer V6、Chinese Writer V7
- 韓国語：Korean Writer V5

※ Chinese Writer、Korean Writerは、(株)高電社の商標です。

※ 本機能は、Windows®2000 Professional、Windows®XP Professional、Windows®XP Home Editionで作画する場合のみ可能です。

※ 本機能は、GT Designer2 Version1またはGT Works2 Version1 1.09K版以降で使用できます。





輝度、視野角向上 A97□GOT (10型TFT)

A975GOT、A970GOT (TFT機種) の輝度、視野角を向上し、表示部がより明るく見やすくなりました。

対応機種

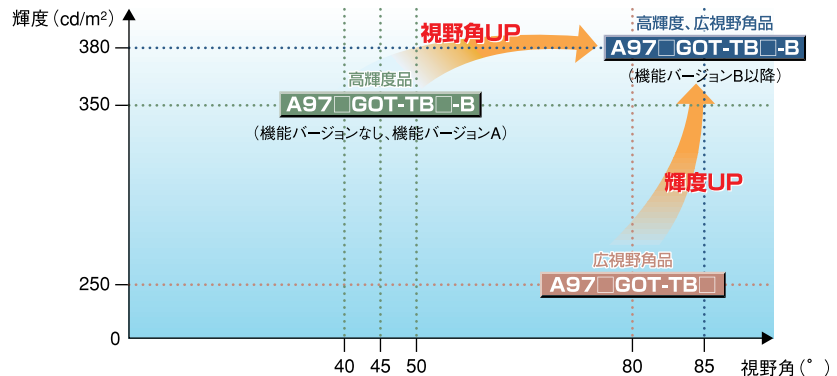
A975GOT-TBA-B、A975GOT-TBD-B
A970GOT-TBA-B、A970GOT-TBD-B

対応バージョン

上記対応機種の機能バージョンB版以降

使用するバックライト

機能バージョンB版以降のGOTには、A9GT-70LTTBW形バックライトを使用してください。



新機能・機能拡張

MELSECNET/10接続の機能拡張 A9GT-QJ71LP23、A9GT-QJ71BR13登場

〔モニタ範囲拡張〕

従来のネットワークユニット (A7GT-J71LP23、A7GT-J71BR13) では、QCPUとQnACPUをモニタする場合、AnACPUのデバイス範囲でしかモニタできませんでした。

本ユニットを使用することで、QCPUとQnACPUで使用できるデバイス範囲のモニタができます。

A9GT-QJ71LP23	A9GT-QJ71LP23形ネットワークユニット (光ループネットワーク接続用、通常局専用)
A9GT-QJ71BR13	A9GT-QJ71BR13形ネットワークユニット (同軸バスネットワーク接続用、通常局専用)

※ MELSECNET/10接続で交信するQCPUおよびネットワークユニット (QJ71LP□□) は、機能バージョンB以降を使用してください。

〔時計機能対応機種の充実〕

MELSECNET/10接続で使用できなかったQCPUの時計機能が使用できるようになります。

〔MELDAS C6/C64接続、CNCモニタ機能に対応〕

MELSECNET/10接続でMELDAS C6/C64接続、CNCモニタ機能が使用可能になります。

※ 本機能は、GT Designer2 Version1またはGT Works2 Version1 1.09K版以降で使えます。

中国規格対応フォント搭載

GOTのモニタ画面、ユーティリティ、拡張機能で表示する文字のフォントを切換えることができるので、中国現地の作業者がスムーズに操作できるようになります。

※ 本機能は、GT Designer2 Version1またはGT Works2 Version1 1.09K版以降で使えます。



標準フォント



中国語 (簡体字) フォント

接続シーケンサの追加

東芝社製シーケンサ S2Tとの接続をサポートします。

松下電工社製シーケンサ FP2SHとの接続をサポートします。

※ 本機能は、GT Designer2 Version1またはGT Works2 Version1 1.09K版以降でサポートしています。

保護シート透過性向上

A900シリーズの全機種種の保護シートを透過性向上品に変更しました。

1:本新製品ニュースの画面は開発中のものです。
2:仕様内容は予告なしに変更する場合がありますので、あらかじめご了承ください。

Microsoft®、Windows®は、米国Microsoft Corporationの米国およびその他の国における登録商標です。
Adobe、Acrobatは、Adobe Systems Incorporatedの登録商標です。
その他、本文中における会社名、商品名は、各社の商標または登録商標です。



三菱電機株式会社 〒100-8310 東京都千代田区丸の内2-2-3(三菱電機ビル)

お問い合わせは下記へどうぞ

本社機器営業部 …〒104-6215 東京都中央区晴海1-8-12(オフィスタワーZ15階) ……(03)6221-2190
北海道支社 ……〒060-8693 札幌市中央区北二条西4-1(北海道ビル) ……(011)212-3792
東北支社 ……〒980-0011 仙台市青葉区上杉1-17-7(仙台上杉ビル) ……(022)216-4546
福島支社 ……〒963-8002 郡山市駅前2-11-1(ビッグアイ17階) ……(024)923-5624
関東支社 ……〒330-6034 さいたま市中央区新都心11-2明治安田生命ビル(新都心ビル) (ランド・アクス・タワー34階) 048)600-5835
新潟支社 ……〒950-8504 新潟市東大通2-4-10(日本生命ビル) ……(025)241-7227
神奈川支社 ……〒220-8118 横浜西区みなとみらい12-2-1(横浜ランドマークタワー) ……(045)224-2624
北陸支社 ……〒920-0031 金沢市広岡3-1-1(金沢パークビル) ……(076)233-5502
中部支社 ……〒450-8522 名古屋市中村区名駅3-28-12(大名古屋ビル) ……(052)565-3314
静岡支社 ……〒420-0837 静岡市日出町2-1(田中第一ビル) ……(054)251-2855
豊田支社 ……〒471-0034 豊田市小坂本町1-5-10(矢作豊田ビル) ……(0565)34-4112
関西支社 ……〒530-8206 大阪市北区堂島2-2-2(近鉄堂島ビル) ……(06)6347-2771
中国支社 ……〒730-0037 広島市中区中町7-32(日本生命ビル) ……(082)248-5445
四国支社 ……〒760-8654 高松市寿町1-1-8(日本生命高松駅前ビル) ……(087)825-0055
九州支社 ……〒810-8686 福岡市中央区天神2-12-1(天神ビル) ……(092)721-2247

インターネットによる三菱電機FA機器技術情報サービス

MELFANSWebホームページ: <http://www.MitsubishiElectric.co.jp/melfansweb>
MELFANSWebのFAランドでは、体験版ソフトウェアやソフトウェアアップデートのダウンロードサービス、MELSECシリーズのオンラインマニュアル、Q&Aサービス等がご利用いただけます。FAランドID登録(無料)が必要です。

MEE(0402)

三菱電機FA機器TEL,FAX技術相談

電話技術相談窓口

:土・日・祝祭日除く

対 象 機 種		電話番号	受 付 時 間	
AGOT表示器	GOT-A900/A800シリーズなど	052-712-2417	月曜～金曜	9:00～17:00
FGOT表示器	GOT-F900/ハンディGOT/ETシリーズなど	0792-98-8884	月曜～木曜 金曜	9:00～19:00 9:00～16:30

FAX技術相談窓口

:土・日・祝祭日除く

対 象 機 種	電話番号	受 付 時 間
上記全対象機種	052-719-6762	9:00～16:00(受信は常時)

△ 安全に関するご注意

本新製品ニュースに記載された製品を正しくお使いいただくため
ご使用前に必ず「マニュアル」をよくお読みください。

本新製品ニュースは再生紙を使用しています。