

三菱 グラフィックオペレーションターミナル GOT1000シリーズ

2008年11月 新製品ニュース

GRAPHIC OPERATION TERMINAL
GOT1000

大容量CFカード新発売

GOT1000
GRAPHIC OPERATION TERMINAL

512MB, 1GB, 2GB CFカード

- 大容量512MB, 1GB, 2GBのCFカードを新発売。
- 発売中の128MB, 256MBのCFカードは価格改定し、お求めやすくなりました。

形名	仕様	参考標準価格	納期
GT05-MEM-128MC (価格改定)	フラッシュROM 128MB	¥12,500	○
GT05-MEM-256MC (価格改定)	フラッシュROM 256MB	¥15,000	○
GT05-MEM-512MC NEW	フラッシュROM 512MB	¥20,000	○
GT05-MEM-1GC NEW	フラッシュROM 1GB	¥30,000	○
GT05-MEM-2GC NEW	フラッシュROM 2GB	¥40,000	○

価格: 2008年11月現在 納期 ○: 仕込生産

上記価格に消費税は含まれておりません。

オペレータ認証が 簡単ログインでさらに使いやすく

GOT1000
GRAPHIC OPERATION TERMINAL

オペレータ認証機能 Ver.UP

- ログイン画面をGOT画面全体に大きく表示し、オペレータ名やパスワードをスムーズに入力できます。



- RFIDリーダを接続し、IDタグでのオペレータ認証も可能です。

RFIDリーダにIDタグをかざすと...



*: 周辺機器の動作確認済み機器については、MELFANSwebホームページにてご確認ください。

<http://www.MitsubishiElectric.co.jp/melfansweb>

その他の追加機能

- USBメモリからOS/プロジェクトデータの転送が可能になりました。(GT16のみ)
- ZRデバイスやQnUD (E) (H) CPUのD, W, B, Mデバイスを指定時、32K点単位の区切りを気にせず、連続指定やオフセット指定が可能になりました。
- マルチメディア機能において、マルチメディアデータ連携ツールを使用し、サーバ/パソコンに動画ファイルを送信できます。(GT16のみ)

マルチメディアデータ連携ツールは、GT Works2 / GT Designer2に同梱されているマルチメディア専用ソフトウェアです。MELFANSwebホームページからも無償ダウンロードできます。

オペレータ認証機能、マルチメディア機能の詳細は、「GOT1000カタログ<L(名)08037-P 0808>」をご参照ください。

記載の機能に対応するソフトウェアパッケージは、GT Designer2/GT Works2 Version2.91V以降です。

多彩なFA機器、周辺機器に接続し、 フレキシブルな連携を実現!

GOT1000
GRAPHIC OPERATION TERMINAL

接続可能な機種がさらに充実

- 接続機種を拡充しました。

◎: 今回対応

拡充機種	GT16	GT15/GT11	GT10	GT SoftGOT1000
三菱電機 (株)	Q00UJCPU	◎	◎	◎
	Q00UCPU	◎	◎	◎
	Q01UCPU	◎	◎	◎
	Q10UDHCPU	◎	◎	◎
	Q20UDHCPU	◎	◎	◎
	Q10UDEHCPU	◎	◎	◎
	Q20UDEHCPU	◎	◎	◎
インバータ	FREQROL-D700	◎	◎	—

- GT16が下記メーカーのシーケンサおよびマイコンとのシリアル接続に対応しました。

◎: 今回対応 ○: 従来より対応

	GT16	GT15/GT11	GT10	GT SoftGOT1000
(株) キーエンス	◎	○	○	—
光洋電子工業 (株)	◎	○	—	—
シャープ (株)	◎	○	—	—
(株) ジェイテクト	◎	○	—	—
(株) 東芝	◎	○	—	—
東芝機械 (株)	◎	○	○	—
(株) 日立産機システム	◎	○	—	—
(株) 日立製作所	◎	○	—	—
富士電機機器制御 (株)	◎	○	—	—
パナソニック電工 (株) (旧 松下電工 (株))	◎	○	○	—
GE Fanuc Automation Corporation	◎	○	—	—
LS産電	◎	○	○	—
Siemens AG	◎	○	○	—
マイコン	◎	○	○	—

- マーステクノサイエンス社のICカードリーダに対応しました。

*: 周辺機器の動作確認済み機器については、MELFANSwebホームページにてご確認ください。

<http://www.MitsubishiElectric.co.jp/melfansweb>

接続可能な機種や接続形態の詳細は、「GT Designer2 Version2 画面設計マニュアル<GOT1000シリーズ対応>」をご参照ください。

GT Designer2 Version2

- Allen-Bradley(Rockwell Automation, Inc)社製シーケンサ(Control/Compact Logix)のデバイス設定時、RSLogix 5000で作成したタグを参照しながら設定できます。

*: RSLogix 5000はAllen-Bradley(Rockwell Automation, Inc)社製のプログラミングソフトウェアです。

GT Simulator2 Version2

- FX3GCPUに対応しました。

GT SoftGOT1000 Version2

- 解像度指定が最大1920×1200(WUXGA)まで設定できます。

三菱グラフィックオペレーションターミナル

動画マニュアルが簡単に作れる!

GT
16

GOT1000
GRAPHIC OPERATION TERMINAL

MELFANSwebから
無償ダウンロード!!

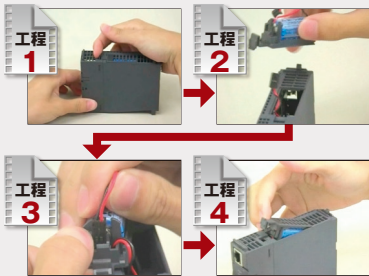
動画コンテンツ制作ツール

ホームビデオで撮影したムービーファイルにコメントを合成し、動画マニュアルを簡単に制作できます。

操作は、使い慣れたMicrosoft®Excel上で文字入力を行い、ムービーファイルを選択し、CFカードに保存するだけです。

動画マニュアル(例:シーケンサのバッテリー交換)の作り方

Step 1 工程ごとにビデオ撮影



Step 2 動画コンテンツ制作ツールで、動画に対応したコメントを入力

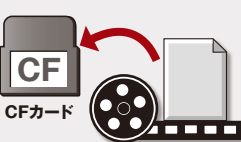


Step 3 コメントに対応するムービーファイルを選択

GOTで動画マニュアルを再生



Step 4 「動画コンテンツ作成」ボタンを押すと、工程1~4のムービーファイルがマージされ、出来上がり!



Step 5 出来上がった動画マニュアルをCFカードに格納して、マルチメディアユニットに装着

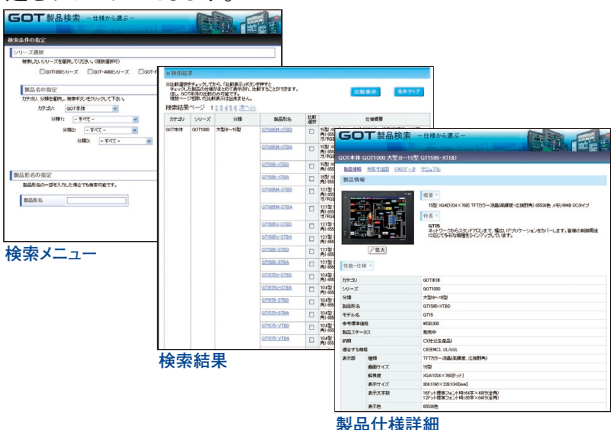
マルチメディア機能の詳細は、「GOT1000カタログ(L(名)08037-P 0808)」をご参照ください。

GOTの最新情報・見なきゃ損する情報が満載!

多彩なツールをご提供!使いこなして、さらなる快適をその手に。

GOT製品検索システム

GOTの仕様・形名から製品検索し、製品の詳細情報が確認できます。複数機種の製品仕様を比較することもでき、機種の選定をサポートいたします。

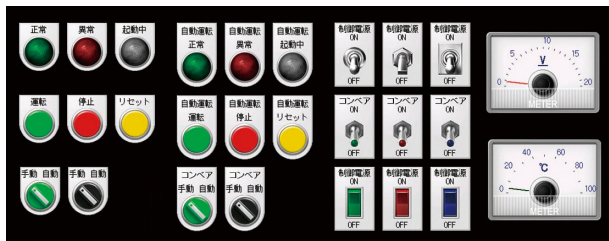


MELFANSweb

MITSUBISHI ELECTRIC
FA NETWORK SERVICE ON WORLD WIDE

機能付きパーツライブラリ

大好評のパーツライブラリ、『リアル2』にパネルメータや名板プレート付きスイッチなどの機能付きパーツが追加されました。



テクニカルライブラリ

作画テクニック&サンプルが増えました。

おすすめ資料

GT Designer2で、今すぐ使える便利な『小技集』を近日公開いたします。ツールの豆知識も必見です!

<http://www.MitsubishiElectric.co.jp/melfansweb>

三菱電機株式会社

〒100-8310 東京都千代田区丸の内2-7-3(東京ビル)

本社機器営業部…(03)3218-6760
北海道支社…(011)212-3794
東北支社…(022)216-4546
関東支社…(048)600-5835
新潟支社…(025)241-7227

神奈川支社…(045)224-2624
北陸支社…(076)233-5502
中部支社…(052)565-3314
豊田支店…(0565)34-4112
関西支社…(06)6347-2882

中国支社…(082)248-5445
四国支社…(087)825-0055
九州支社…(092)721-2247

【商標について】

Windows®は、米国マイクロソフト社の米国およびその他の国における登録商標です。その他、本文中における会社名、商品名は、各社の商標または登録商標です。写真の色等は印刷のため、実物と若干異なる場合があります。また画面においても、はめ込み合成のため実際の表示と異なる場合があります。

安全に関するご注意

本新製品ニュースに記載された製品を正しくお使いいただくため
ご使用前に必ず「マニュアル」をお読みください。

2008年11月作成