

三菱iQ Platform対応
グラフィックオペレーションターミナル
GOT2000シリーズ

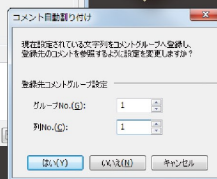
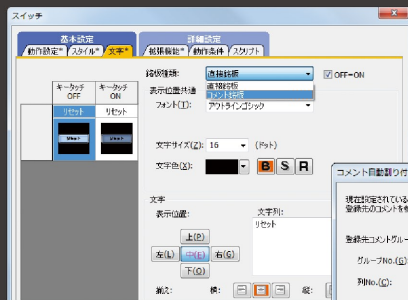


GT Works3 バージョンアップ & GOT2000シリーズ新機種登場!

新機能 1 直接銘板で設定した文字列を簡単にコメント登録!

Ver. 1.112S 以降

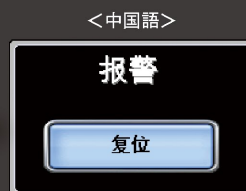
直接銘板に設定済みの文字列を、簡単にコメント登録できるため、多言語対応画面への作り換えが簡単です!



コメントグループに変更!

言語切り換え用コメントを追加変更!

列No.	日本	日本	中国(簡体)明朝
コメントNo. (10進)	1 日本語	2 英語	3 中国語(簡体)
1	メニュー	Menu	菜单
2	モニタ	Monitor	監視
3	診断	Diagnosis	诊断
4	アラーム	Alarm	报警
5	リセット	Reset	复位

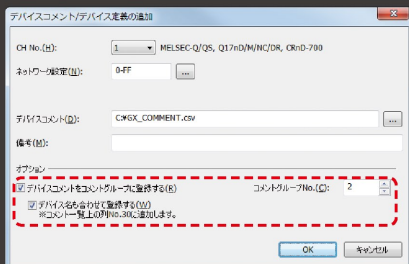


コメントグループなら、言語切り換えが簡単!

新機能 2 シーケンサのデバイスコメントとデバイス名をコメントグループへ同時にインポート!

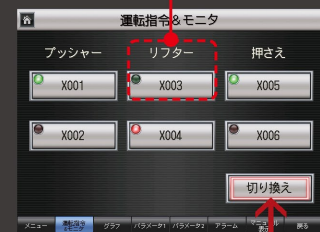
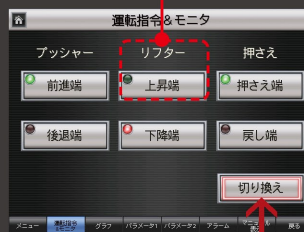
Ver. 1.108N 以降

デバイスコメントのインポート時に、デバイス名も同時にコメントグループへインポートできます!



リフターの上昇端が ON しません!

言語を切り換えてリフター上昇端のデバイス名を確認できます!



言語切り換えデバイスを変更!

「言語切り換えデバイス」の値を変更するだけで、スイッチやランプなどに割り付けられているデバイス名を確認でき、デバッグが容易になります。

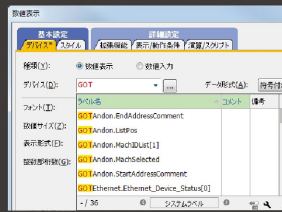
No. 2 コメント一覧

列No.	日本	日本	文字色	反転
コメントNo. (10進)	1 デバイスコメント	30 デバイス名		
1	前進端	X001	緑	しない
2	後退端	X002	赤	しない
3	上昇端	X003	緑	しない
4	下降端	X004	赤	しない
5	押し端	X005	緑	しない
6	戻し端	X006	赤	しない

新機能 3 入力アシスト機能で、システムレベルの閲覧が可能に！ Ver.1.112S 以降

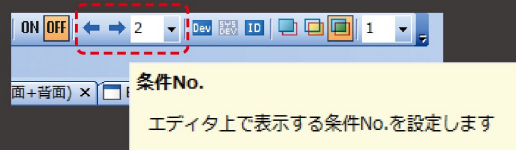
シーケンサのラベル選定と同じ感覚でデバイスを選択できるため、わざわざマニュアルを開いてパラメータを確認する必要がありません！

インバータ、センサレスサーボのデバイス(パラメータ)定義も閲覧可能！



新機能 4 エディタ上で簡単確認！ Ver.1.108N 以降

シミュレータを起動しなくても条件に対応した表示内容を確認できます！



条件No.
エディタ上で表示する条件No.を設定します

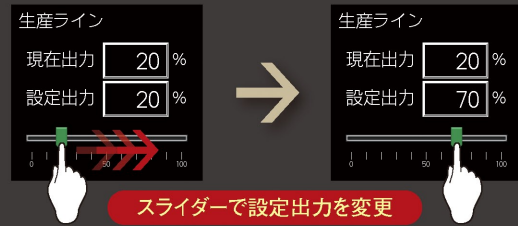
新機能 5 設定を一覧で見ながら編集可能！ Ver.1.112S 以降

データブラウザ上で、数値表示の範囲設定などを確認・修正できます。



新機能 6 指 1本でデバイス値を変更！ Ver.1.108N 以降

スライダーが新登場！
なぞり操作で、デバイス値を簡単に変更できます。



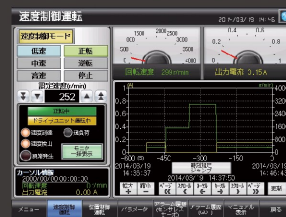
新機能 7 サンプルプロジェクトを新たに追加！豊富なサンプルプロジェクトで作画工数を大幅削減！ Ver.1.112S 以降

よく使う機能のサンプルプロジェクト、接続機器のモニタやパラメータが設定できるサンプルプロジェクトを多数ご用意。目的・用途に合わせたプロジェクトデータを簡単に作成できます。

〈ファイル操作関数〉



〈センサレスサーボ (速度制御運転画面)〉



〈センサレスサーボ (位置制御運転画面)〉



既存の画面データを流用して簡単に画面作成したい・・・！！

GOT2000 シリーズ新機種登場！ Ver.1.112S 以降

マルチタッチ・ジェスチャ機能を搭載した最上級グレード。

GT27 15型 XGA [パネル色: 黒]

高性能と低価格両立したミドルレンジモデル。

GT25 12.1型 SVGA [パネル色: 黒] (近日発売)
10.4型 VGA [パネル色: 黒/白]
8.4型 VGA [パネル色: 黒/白]

表示器としての機能性を無駄なく凝縮。

GT21 3.8型 320×128ドット [パネル色: 黒]



● 詳細は以下のカタログをご参照ください。



三菱 FA www.MitsubishiElectric.co.jp/fa/

メンバー登録無料!

インターネットによる情報サービス「三菱電機FAサイト」

三菱電機FAサイトでは、製品や事例などの技術情報に加え、トレーニングスクール情報や各種お問い合わせ窓口をご提供しています。また、メンバー登録いただくとマニュアルやCADデータ等のダウンロード、eラーニングなどの各種サービスをご利用いただけます。

安全に関するご注意

本カタログに記載された製品を正しく安全にお使いいただくため、ご使用前に必ず「取扱説明書」をよくお読みください。

三菱電機株式会社

〒100-8310 東京都千代田区丸の内2-7-3(東京ビル)

- | | | |
|-------------------------|-----------------------|----------------------|
| 本社機器営業部 … (03)3218-6760 | 神奈川支社 … (045)224-2624 | 中国支社 … (082)248-5348 |
| 北海道支社 … (011)212-3794 | 北陸支社 … (076)233-5502 | 四国支社 … (087)825-0055 |
| 東北支社 … (022)216-4546 | 中部支社 … (052)565-3314 | 九州支社 … (092)721-2247 |
| 関越支社 … (048)600-5835 | 豊田支店 … (0565)34-4112 | |
| 新潟支店 … (025)241-7227 | 関西支社 … (06)6347-2771 | |