

三菱人机界面 GOT2000 NEWS Vol.8

2016年9月

画面显示更靓丽、操作界面更简单！

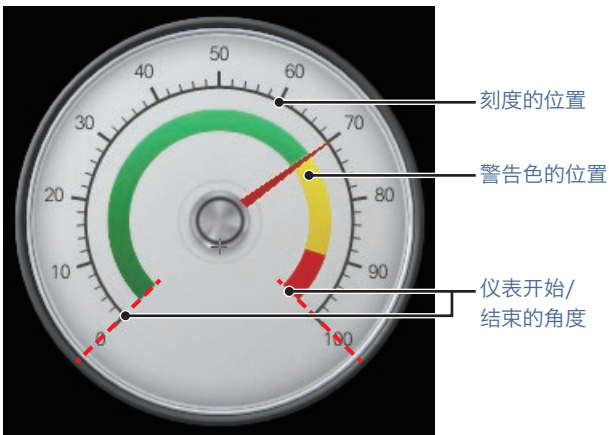
■ 轻松创建靓丽的仪表！

精美仪表 Ver.1.155M以上

仅需选择预置仪表，即可创建靓丽又简明易懂的仪表。可通过鼠标调整刻度位置、角度，也可轻松更改形状及设计。以警告色显示设备的状态，让设备状态一目了然。

* GT21近期支持。

各种设置也可通过鼠标操作简单调整！



易视性提高! **画面设计效率提高!**



仪表的形状种类丰富！
仅需从多样的预置中选择即可！

使用步骤:GT Works3菜单栏的[对象(O)] → [精美仪表(A)]

■ 转换流程无难度上手更容易！

配方显示(记录一览表) Ver.1.155M以上

配方显示(记录一览表)是在GOT的用户画面中显示配方记录一览表的功能。用户仅需在GT Works3中选择并配置项目后，即可轻松创建配方显示(记录一览表)，也可从预置中选择样式并更改颜色/线条类型等、定制设计风格。

* GT21除外

易视性提高! **操作性提高!**

可一边确认记录名，一边进行各种配方操作！

通过触摸选择记录名后，再单击【写入记录】或【读取记录】开关，即可转换流程。

记录名的更改、记录的删除也可在GOT上轻松执行。



除了颜色、线条类型的更改之外，显示项目、滚动条有无等设计均可由用户定制

通过手势操作滚动

可通过关键字筛选记录名，顺畅地选择需要的记录

各种配方操作开关让操作变得更简单

■ 使用平滑处理让文字更漂亮!

平滑处理

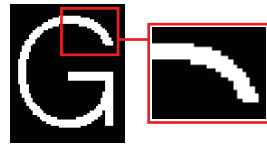
Ver.1.150G以上

让页面里的文字抗锯齿、变清晰，实现高辨识度的画面设计。

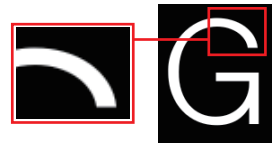
* 仅轮廓字体

使用步骤:将GT Works3菜单栏的[公共设置(M)] → [GOT机种设置(Y)] → [将平滑处理设置为有效使文字和背景的边界线光滑(N)]设置为有效

易视性提高!



平滑处理无效时



平滑处理有效时

[本月推荐]

■ 集诸多优点于一身的e-Manual

Ver.1.155M以上

e-Manual是使用专用工具(e-Manual Viewer)进行浏览的三菱电机FA电子书籍手册。搭载了跨手册的关键词搜索、书签登录、注释功能等各种实用的功能。可以省略像以往逐一地查找手册的繁琐作业。

· e-Manual Viewer Windows®版



系统设计/创建画面
作业效率提高

- ① 可通过关键字从多本手册同时搜索想知道的信息。不用逐一地打开手册，即可迅速查找需要的信息。
- ② 将频繁使用的手册、浏览的页面登录到[书签]，需要时可立即确认。
- ③ 可将Know-how(技术诀窍)等作为注释追加到本文中，自由地定制手册。

获取最新版手册……

可随时下载最新手册。点击[升级手册]按钮，即可轻松更新手册。

系统设计中遇到困难时……

GT Works3等操作过程中按下【F1】键，即可在e-Manual Viewer中显示与编辑中对话框相应的手册。可立即确认设定方法的不明之处等。

发生故障时……

在跨手册搜索框输入故障内容后，即可从多本手册中轻松快速找到需要的信息以便尽早解决问题。除了GOT以外，还可从可编程控制器、运动控制器的多本手册中进行跨手册搜索。e-Manual适用于作业现场保养和维护的支援工具。

· e-Manual Viewer平板电脑版



保养和维护
效率提高

一览表显示搜索结果

以“电机不旋转”的关键字
从多本手册进行跨手册搜索!

可立即确认处置方式!

* 详情敬请垂询当地销售公司。

各机种的发售日期在不同地区会稍有差异，敬请垂询当地销售公司。

由于印刷关系，照片的颜色可能与实际产品的颜色有所差异。
此外，本文，可能与实际显示有所差异。

⚠ 安全相关注意事项

为了正确且安全地使用本样本中的产品，使用前请务必仔细阅读“手册”。

关于商标及注册商标

本文中出现的其他公司名、产品名均为各公司的商标或注册商标。

三菱电机自动化(中国)有限公司

上海市虹桥路1386号 三菱电机自动化中心 200336

No.1386 Hongqiao Road, Mitsubishi Electric Automation Center, Shanghai, China, 200336

电话: 86-21-2322-3030 传真: 86-21-2322-3000

官网: <http://cn.MitsubishiElectric.com/fa/zh/> 技术支持热线: 400-821-3030

官方微信

