

安全ブレーカ形漏電遮断器 NV-Lシリーズ

新製品 ニュース

平成29年1月

No.132A

ラインアップを拡充し、安全ブレーカ形漏電遮断器NV-Lシリーズを新発売します！
分電盤、制御盤、機器内蔵と幅広い用途に使用可能です。



NV-L20SL



NV-L20AM



NV-L22AM



NV-L22TH

地絡保護専用品 (OCなし)

過負荷・短絡保護兼用品 (OC付)



NV-L22TZU



NV-L22TYU



NV-L22AMU



NV-L20AME

過負荷・短絡保護兼用品 (OC付)

CEマーキング品、UL品

地絡保護専用品 (OCなし)





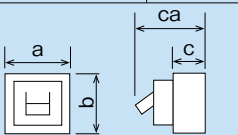
エコキュート向け品

特長

- ◆ **現行品と同一外形寸法**
既設からの更新を容易にします。従来機種との取り付け互換性を維持した小形外形で、漏電保護の機器組込用途に最適です。
- ◆ **デザインをアイボリー(白)基調に一新**
三菱ノーヒューズ遮断器・漏電遮断器に合わせてカバーのデザインを統一します。
- ◆ **海外規格品をラインアップ**
米国UL1077、UL1053・カナダCSA C22.2 No.235, C22.2 No.144・欧州EN60947-2に適合(cURus・CE同時表記)
CEマーキングについては、TÜVラインランドによる第三者認証を取得しています。
対象機種：NV-L22TZU、NV-L22TYU、NV-L22AMU
- ◆ **エコキュート用漏電遮断器NV-L20AMEを追加ラインアップ**
エコキュート搭載用として、NV-L20AMEを追加ラインアップします。
逆接続が可能、省施工・省配線に貢献します。

* エコキュートは関西電力(株)の登録商標です。

安全ブレーカ形漏電遮断器NV-Lシリーズ





フレーム A				30				
適用				地絡保護専用品(OCなし)		過負荷・短絡保護兼用品(OC付)		
形名				NV-L20SL	NV-L20AM	NV-L22AM	NV-L22TH	
外観								
相線式				1φ2W		1φ2W		
極数				2(2P0E)		2(2P2E)		
定格電圧 AC V				100-200		100-200		
定格電流A (基準周囲温度25℃)				—		15 20 30	—	
定格電流A (基準周囲温度40℃)				最大通電電流 30		—	15 20	
高速形	定格感度電流 IΔn		mA	15 30		15 30	(10) 15 30	
	ピックアップ電流		(UL1053)	—		—		
	最大動作時間	at IΔn	s以内	0.1		0.1		
		at 5IΔn		—		—		
漏電表示方式				—		—		
定格短絡遮断容量 kA	JIS C 8201-2-2 Ann.2 (Icu)	AC	200V	定格条件付短絡電流(Icc) 1.5		1	1	
			100/200V	定格条件付短絡電流(Icc) 1.5		1.5	—	
			100V	定格条件付短絡電流(Icc) 1.5		1.5	1	
	JIS C 8201-2-2 Ann.1 (Icu)	AC	200-240V	—		—		
			100/200V	—		—		
			100-120V	—		—		
	UL1077	AC	200-240V	—		—		
			120/200V	—		—		
			100-120V	—		—		
	IEC 60947-2 EN 60947-2 (Icu/Ics)	AC	230V	—		—		
定格インパルス耐電圧 Uimp (kV)				4		4		
アイソレーション適合				—		—		
逆接続				—		—		
開閉寿命(回)		機械的		10,000		10,000		
		電氣的		6,000		6,000		
外形寸法 mm			a	32		32		
			b	70		70		
			c	36		36		
			ca	46.5		46.5		
			製品質量 kg		0.08	0.08	0.08	0.06
接続	表面形			溶ダレス	圧着端子用 (電線じか接続)	圧着端子用 (電線じか接続)	メーラタブ端子 6.3mm(#250)	
別売部品 (注2)	端子カバー			標準装備	○(TC-NVL)	○(TC-NVL)	—	
	ロックカバー(LC)			○(LC-NVL)		○(LC-NVL)		
	IEC 35mmレール取付アダプター			○(DIN-NVL)	—	—		
	埋込用取付板			○(注1)		○(注1)		
電気用品安全法				適合		適合		
CEマーキング				—		—		
住宅用ブレーカ認証マーク				—		—		
過電流引きはずし方式				—		熱動		

(注1) 安全ブレーカ(BL)用埋込用取付板が共用できます。

(注2) 別売部品はCEマーキング対象外となります。

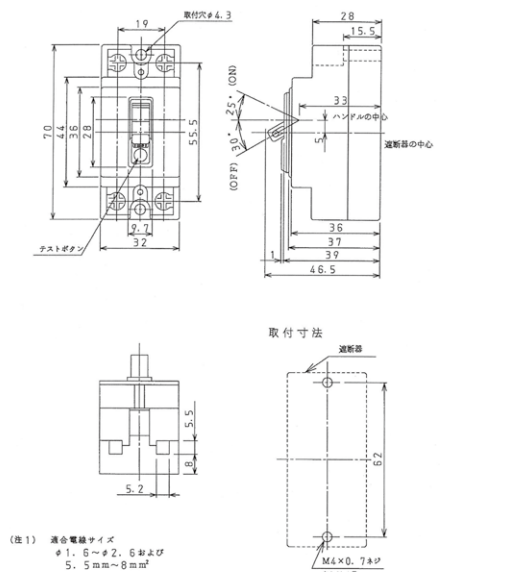
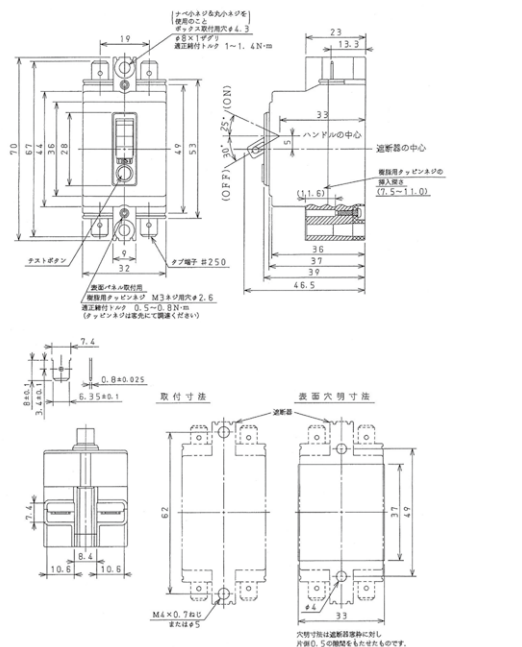
(注3) ()寸法はタブ端子までの長さを示します。

備考 (1) 定格感度電流欄の()表示電流は、ご注文により製作します。

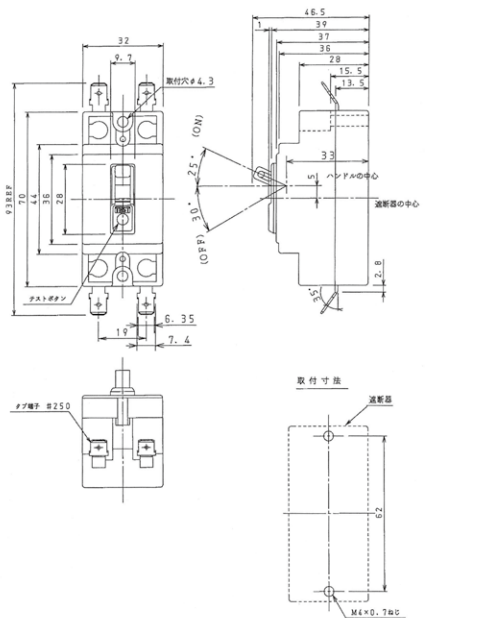
30				
過負荷・短絡保護兼用品 (OC付)			地絡保護専用品 (OCなし)	
NV-L22TZU	NV-L22TYU	NV-L22AMU	NV-L20AME	
				
1 φ 2W			1 φ 2W	
2 (2P2E)			2 (2P0E)	
100-240			100-200	
—			—	
15 20 24		15 20	最大通電電流 30	
10 30			15 30	
IΔnX75%			—	
0.1			0.1	
0.04			—	
—			—	
—			定格条件付短絡電流 (Icc) 1.5	
—			定格条件付短絡電流 (Icc) 1.5	
—			定格条件付短絡電流 (Icc) 1.5	
1			—	
1.5			—	
1.5			—	
1			—	
1.5			—	
1.5			—	
1.5/0.75			—	
4			4	
—			—	
—			可	
10,000			10,000	
6,000			6,000	
32			32	
70 (81.6) (注3)	70 (93) (注3)	70	70	
36			36	
46.5			46.5	
0.08	0.08	0.08	0.08	
メールタブ端子 6.3mm (#250)		圧着端子用	圧着端子用	
—		○ (TC-NVL)	○ (TC-NVL)	
○ (LC-NVL)			—	
○ (DIN-NVL)		—	—	
○ (注1)			○ (注1)	
適合			適合	
TÜV認証			—	
—			—	
熱動			—	

外形寸法図

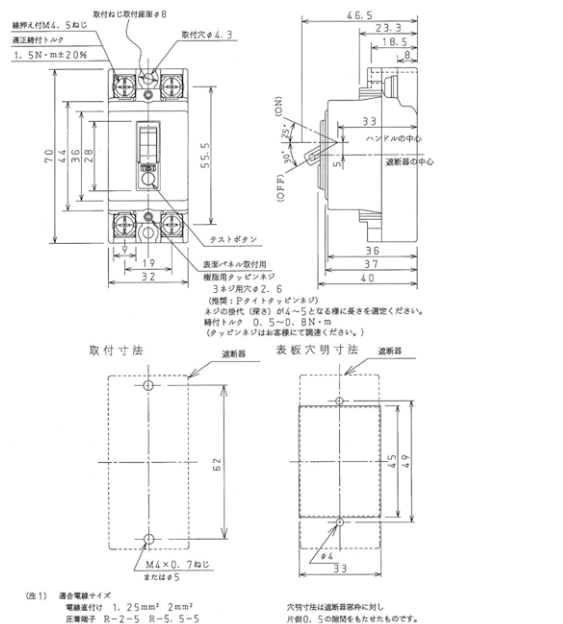
NV-L20SL

NV-L22TH ナベのまじり角小まじり巻

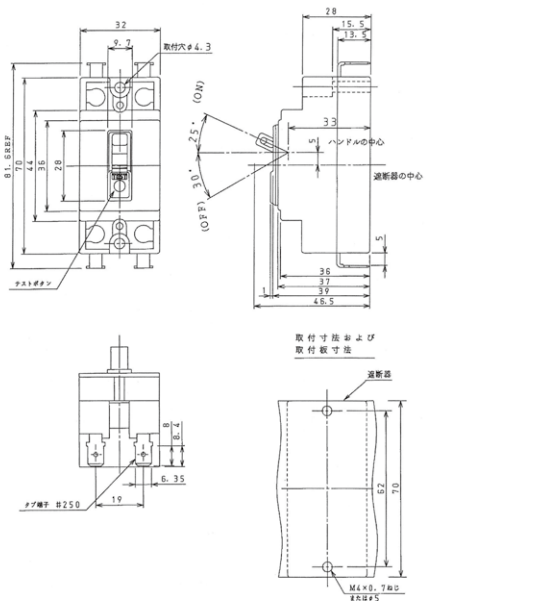
NV-L22TYU



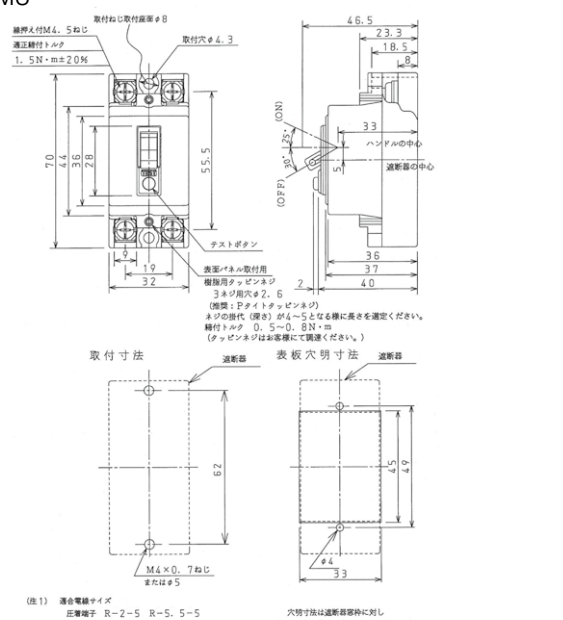
NV-L20AM, NV-L22AM



NV-L22TZU

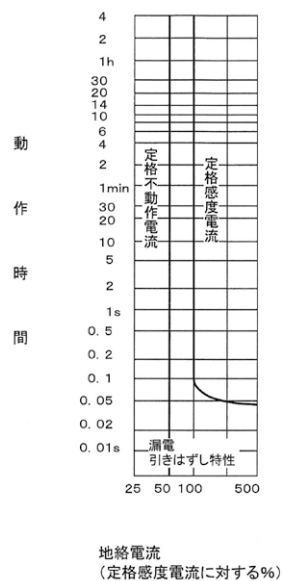


NV-L22AMU



NV-L20SL, NV-L20AM, NV-L20AME

The image contains two technical drawings. The left drawing is a front view of a bracket assembly with two M4-5 screws. It shows dimensions: total height 70, distance between screw centers 44, distance from top edge to screw center 36, distance from bottom edge to screw center 28, and a central slot width of 19. The right drawing is a side view showing the bracket's profile with dimensions: total width 46.5, distance from center to edge 23.3, and a 18.5 distance from the center to the edge of the bracket. It also shows a 12° angle and a 5mm distance from the center to the edge of the bracket. The bottom drawing shows the bracket's footprint with dimensions: total width 32, distance from center to edge 19, and a 4.3 distance from the center to the edge of the bracket. It also shows a 12° angle and a 5mm distance from the center to the edge of the bracket.



備考:定格不動作電流のカーブと定格感度電流のカーブの間の領域が動作範囲です。

動作特性曲線
NV-L22TH 形

最大
最小

過電流引きはずし特性
(周囲温度 40℃)

定格不動作電流

漏電引きはずし特性

単位時間

電流(定格電流に対する%)

定格電流
(定格感度電流に対する%)

(注1) 漏電引きはずし特性における定格感度電流に対する%は以下となります。

UL1053

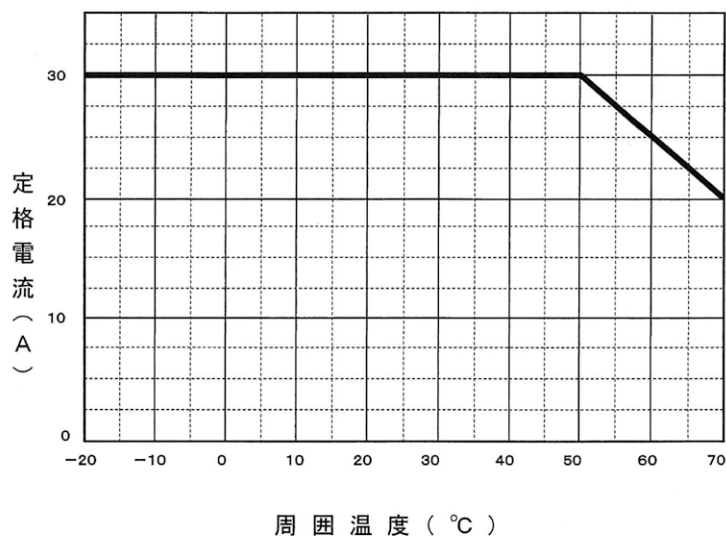
100:定格感度電流 86.2:定格動作電流(ピックアップ電流の115%) 75:ピックアップ電流 63.8:定格不動作電流(ピックアップ電流の85%)

IEC60947-2, JIS C 8201-2-2

100:定格感度電流(ピックアップ電流) 50:定格不動作電流(ピックアップ電流の50%)

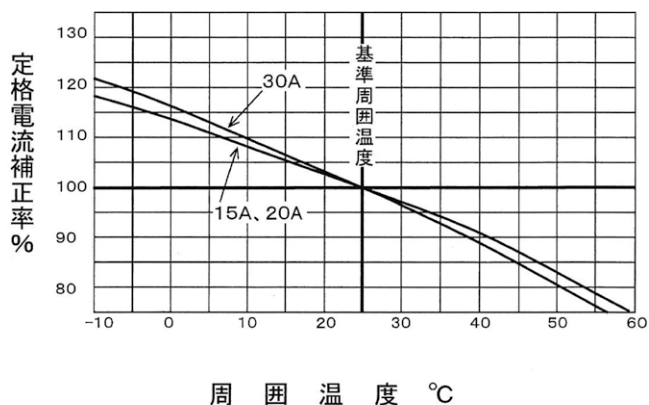
定格電流逓減曲線

NV-L20SL, NV-L20AM, NV-L20AME

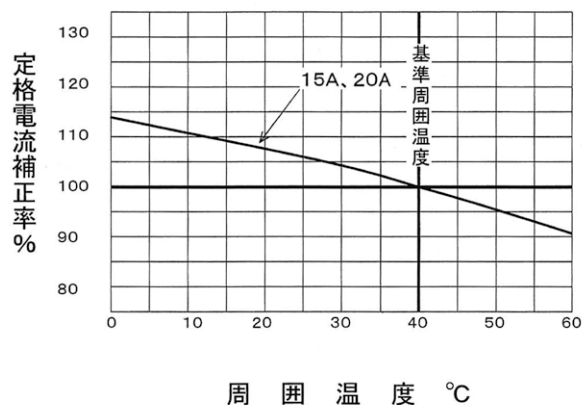


温度補正曲線 (過電流引きはずし特性の温度変化を示します。)

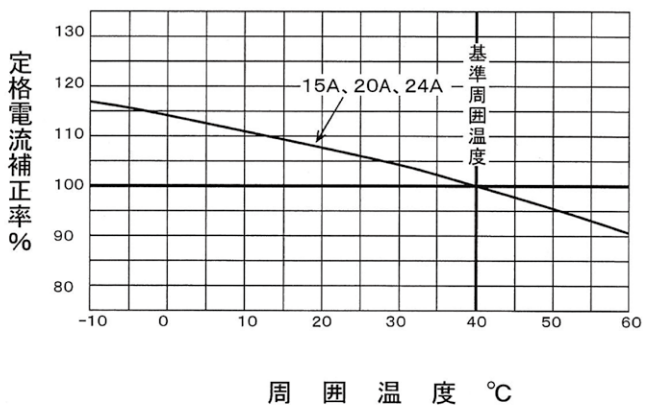
NV-L22AM



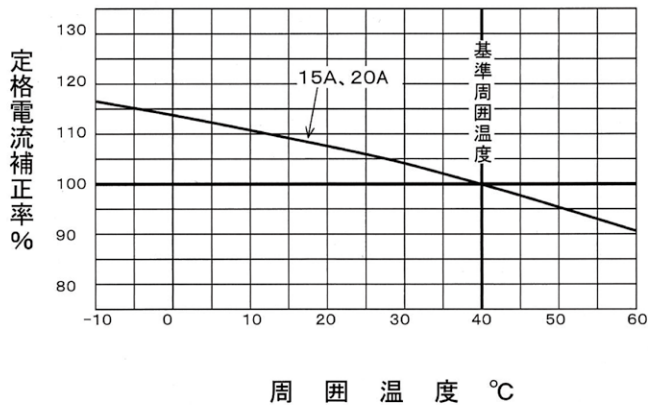
NV-L22TH



NV-L22TZU, NV-L22TYU



NV-L22AMU



ご発注の方法

製品形名	極数	(注1) 定格電流	(注1) 定格電圧	(注1) 定格感度電流	台数
NV-L20SL	2P	15A	AC100-200V	10mA	
NV-L20AM		20A	AC100-240V	15mA	
NV-L22AM		24A		30mA	
NV-L22TH		30A			
NV-L22TZU					
NV-L22TYU					
NV-L22AMU					
NV-L20AME					

(注1) 各機種の仕様一覧をご参照の上、選定ください。

新旧形名比較

現行機種	新形機種(代替機種)
NV-L20	NV-L20SL
NV-L20M	NV-L20AM
NV-L22M	NV-L22AM
NV-L22FZC	NV-L22TZU
NV-L22FYC	NV-L22TYU
NV-L22MC	NV-L22AMU

形名体系について


(例)

NV-L	20	AM	E
機種名	定格仕様(極数/引きはなし素子)	端子仕様	用途別
NV-L	20 2P/素子なし 22 2P/2素子付き	記号 端子仕様 SL ソルダレス AM AMP(圧着端子用) TH タブ 水平 ー TY タブ 斜め / TZ タブ 下向き ㇿ	記号 用途 ブランク 標準品 U UL,CE(TÜV認証)取得品 E エコキュート向け品

安全ブレーカ形漏電遮断器

ご採用に際してのご注意

- 本製品を、原子力用、電力用、航空宇宙用、医療用、乗用移動体用の機器あるいはシステムなど特殊用途への適用をご検討の際には、当社の営業担当窓口までご照会ください。
- 当社の責に帰すことができない事由から生じた損害、当社製品の故障に起因するお客様での機会損失、逸失利益、当社の予見の有無を問わず特別の事情から生じた損害、二次損害、事故補償、当社製品以外への損傷およびその他の業務に対する補償については、当社は責任を負いかねます。

 安全に関するご注意

- 本カタログに記載された製品を正しくお使いいただくため、ご使用前に必ず「取扱説明書」をよくお読みください。
- 安全のため接続は電気工事、電気配線などの専門技術を有する人が行ってください。

三菱電機株式会社

〒100-8310 東京都千代田区丸の内2-7-3(東京ビル)

お問い合わせは下記へどうぞ

本社機器営業第一部	〒100-8310 東京都千代田区丸の内2-7-3(東京ビル7F)	(03)3218-6660
北海道支社	〒060-8693 札幌市中央区北二条西4-1(北海道ビル5F)	(011)212-3789
東北支社	〒980-0013 仙台市青葉区花京院1-1-20(花京院スクエア)	(022)216-4554
関越支社	〒330-6034 さいたま市中央区新都心11-2(明治安田生命さいたま新都心ビル ランドアクシス・タワー34F)	(048)600-5845
新潟支店	〒950-8504 新潟市中央区東大通2-4-10(日本生命ビル6F)	(025)241-7227
神奈川支社	〒220-8118 横浜西区みなとみらい2-2-1(横浜ランドマークタワー18F)	(045)224-2625
北陸支社	〒920-0031 金沢市広岡3-1-1(金沢パークビル)	(076)233-5501
中部支社	〒450-6423 名古屋市中村区名駅3-28-12(大名古屋ビルヂング22F)	(052)565-3341
豊田支店	〒471-0034 豊田市小坂本町1-5-10(矢作豊田ビル)	(0565)34-4112
関西支社	〒530-8206 大阪市北区大深町4-20(グランフロント大阪タワーA)	(06)6486-4096
中国支社	〒730-8657 広島市中区中町7-32(ニッセイ広島ビル)	(082)248-5296
四国支社	〒760-8654 高松市寿町1-1-8(日本生命高松駅前ビル)	(087)825-0072
九州支社	〒810-8686 福岡市中央区天神2-12-1(天神ビル)	(092)721-2243

電話技術相談窓口

受付時間 月曜～金曜 9:00～19:00、土曜・日曜・祝日 9:00～17:00(春季・夏季・年末年始の休日を除く)

対象機種		電話番号
低圧遮断器	ノーヒューズ遮断器/漏電遮断器 MDUブレーカ/気中遮断器(ACB)/サーキットプロテクタなど	052-719-4559

お問い合わせの際には、今一度電話番号をお確かめの上、お掛け間違いのないようお願い致します。

FAX技術相談窓口

受付時間 月曜～金曜 9:00～16:00(祝日・当社休日を除く)

対象機種		FAX番号
低圧遮断器	ノーヒューズ遮断器/漏電遮断器 MDUブレーカ/気中遮断器(ACB)/サーキットプロテクタなど	084-926-8280

三菱電機FAサイトの「仕様・機能に関するお問い合わせ」もご利用ください。

三菱電機FAサイト

三菱電機 FA

検索

www.MitsubishiElectric.co.jp/fa

メンバー登録無料!

インターネットによる情報サービス「三菱電機FAサイト」

三菱電機FAサイトでは、製品や事例などの技術情報に加え、トレーニングスクール情報や各種お問い合わせ窓口をご提供しています。また、メンバー登録いただくとマニュアルやCADデータ等のダウンロード、eラーニングなどの各種サービスをご利用いただけます。

●このカタログは、再生紙を使用しています。

1701(IP)

この印刷物はリサイクルに配慮して製本されています。不要となった際回収、リサイクルに出しましょう。
この印刷物は2017年1月発行です。なお、お断りなしに仕様を変更することがありますのでご了承ください。

2017年1月作成