

三菱モバイル検針用水道メーター・ 積算熱量計変換器 (M2PM-WMC形)

新発売

お客様の
リクエストを実現



M2PM-WMC形

モバイル検針で
電気×水道×熱量を一括検針!

オフィスビル

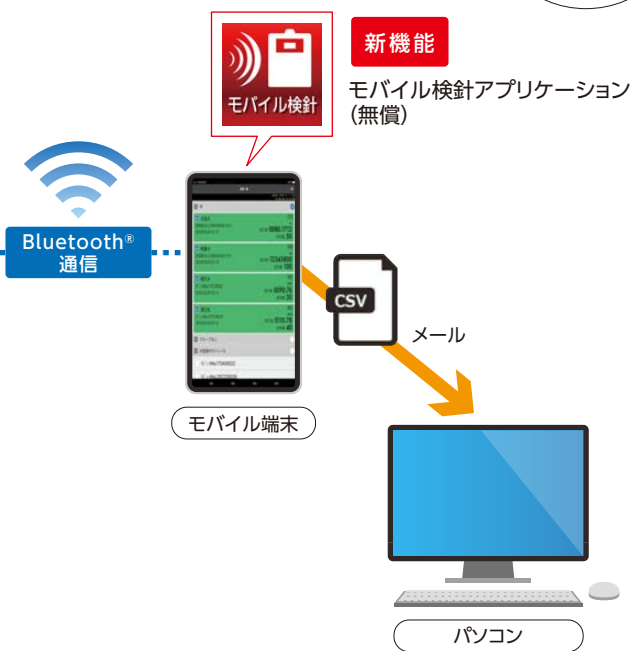
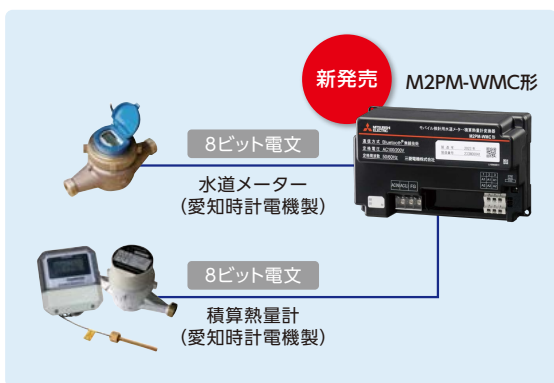
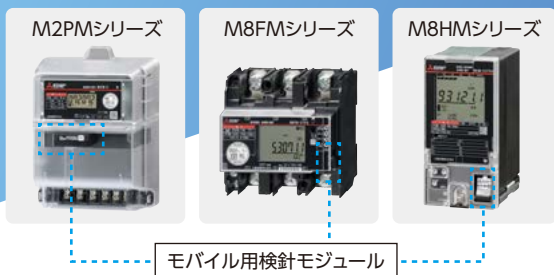
商業施設



モバイル検針アプリケーション
機能UP!

モバイル検針の機能を拡充!

モバイル検針用水道メーター・積算熱量計変換器 (M2PM-WMC形) を新発売!
各種電力量計に加えて、水道メーター・積算熱量計の検針が可能になりました。
更にモバイル検針アプリケーションに新機能を実装し、
検針業務の効率化に貢献致します。



業務効率化

- ✓ M2PM-WMC形と水道メーター・積算熱量計を組合せることで水道・熱量の検針が可能。モバイル検針で電気・水道・熱量の検針が一括で可能。



- ✓ 前回使用量に対する今回使用量の比率が上限値・下限値を超えるとアプリ上で対象計器を黄色表示。
※上限値・下限値はお客様で設定可能。



誤検针对策

- ✓ 水道メーター・積算熱量計は8ビット電文に対応。(M2PM-WMC形にて8ビット電文からBluetooth通信へ変換)
- ✓ Bluetooth通信により離れた場所(見通し10m)から検針が可能。
※危険・侵入困難・施設箇所の検針、巡回経路削減が可能。



仕様

●モバイル検針用水道メーター・積算熱量計変換器

項目	仕様	
形名	M2PM-WMC	
定格電圧	AC100/200V	
定格周波数	50Hz/60Hz	
通信	上位側	Bluetooth Low Energy通信
	下位側	8ビット電文(3点) ^{*1}
耐候性能	屋内設置専用 (電気室、事務所等の屋内の盤内装置) ^{*2}	
質量	0.3kg	
取付方法	表面取付・IECレール取付	

※1 愛知時計電機(株)製水道メーター・積算熱量計と接続可能です。

- ・電子式水道メーターEシリーズ
- ・電磁式水道メーターSUシリーズ
- ・積算熱量計(羽根車式)EHシリーズ(型式EH***/EC3)
- ・積算熱量計(電磁式)TAVシリーズ(型式TAV***/ETS)

※2 雨水が直接かからない場所、埃、腐食性ガス、塩分、油煙の影響がない場所、標高1,000m以下

●モバイル検針アプリケーション

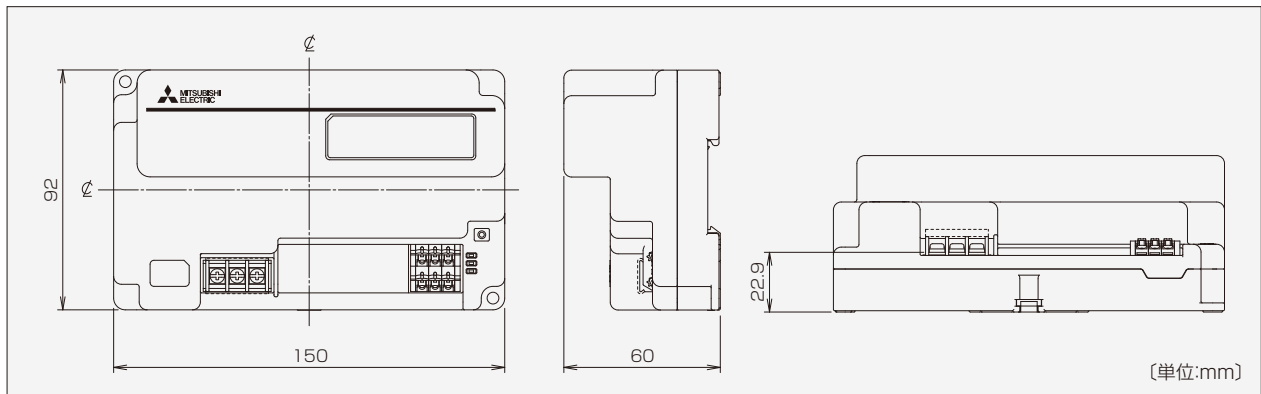
項目	仕様
対応機種 (Bluetoothを搭載)	iPhone, iPad
登録計器台数 ^{*1}	最大1,500台
登録グループ数	最大300グループ
通信機器台数 ^{*2}	最大50台 (使用環境により異なります)
通信距離	見通し10m以内 (使用環境により異なります)

※1 モバイル端末1台あたりに登録できる電力量計、水道メーター、積算熱量計の台数です。

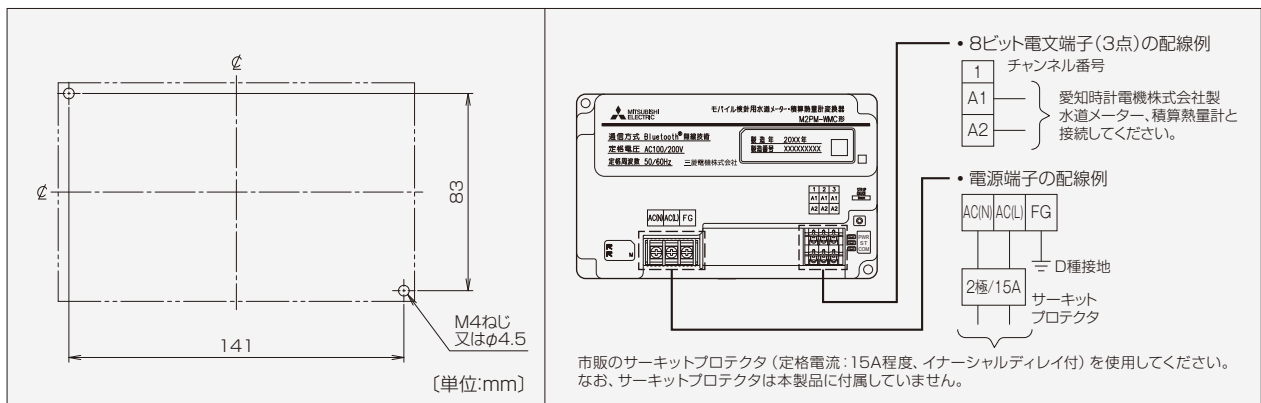
※2 通信範囲内における通信可能な電力量計、M2PM-WMC形の台数です。ただし、M2PM-WMC形に接続された計器の台数が多いと検針に時間を要しますので、一度の検針で選択する電力量計、水道メーター、積算熱量計の台数は50台以下を目安にご使用ください。

注: モバイル検針アプリケーションはM2PMシリーズ・M8FMシリーズ・M8HMシリーズ・M2PM-WMC形が混在した環境でもご利用いただけます。

外形寸法



取付寸法



ねじ仕様、圧着端子および締付トルク

ねじ仕様、圧着端子および締付トルクは下表のとおりです。

端子	項目	仕様
電源端子	ねじ仕様	M3 ねじ
	適合電線	0.5~2mm ² (より線)
	圧着端子	M3 ねじ用丸形圧着端子(外形φ6.4mm以下)
	締付トルク	0.59~0.79N・m
8ビット電文端子	圧着端子	棒端子またはフェール端子(0.2~2mm ²) ^{*1}

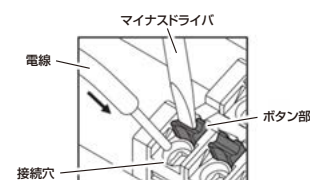
※1 単線、より線を直接コネクタに挿入して使用可能です。0.2~2mm²(単線/より線)の電線を使用してください。

通信線の接続

〈8ビット電文端子への通信線の接続方法〉

下図のようにボタン部をマイナスドライバー等の先端で押しながら電線を接続穴に差し込みます。

使用電線の電線被覆剥離長は9~10mmとしてください。



三菱モバイル検針用水道メーター・積算熱量計変換器(M2PM-WMC形)

IメーターID設定(水道メーター・積算熱量計)

水道メーター、積算熱量計にID^{*1}を設定すると、モバイル検針アプリケーションの画面に計器No.として表示されます。これにより、検針したいメーターと通信(検針)したメーターが一致していることを確認できるようになります。

水道メーター、積算熱量計を購入時、通常はIDが設定されていません。M2PM-WMC用のメーターID設定とは異なるメーターIDを設定されている場合はメーターIDが重複する可能性があり、重複した場合はメーターIDによる前記の一致確認ができなくなるため、注文時に愛知時計電機(株)様へID設定をご依頼ください。その際に「[三菱電機の形名M2PM-WMC用のメーターID設定](#)」とお伝えください。



※1 水道メーターはメーターID、積算熱量計は需要家IDと呼ばれます。

三菱電機 FA

www.MitsubishiElectric.co.jp/fa

メンバー登録無料!

インターネットによる情報サービス「三菱電機FAサイト」

三菱電機FAサイトでは、製品や事例などの技術情報に加え、トレーニングスクール情報や各種お問い合わせ窓口をご提供しています。また、メンバー登録いただくとマニュアルやCADデータ等のダウンロード、eラーニングなどの各種サービスをご利用いただけます。

⚠️ 安全に関するご注意

- 正しく安全にお使いいただくため、ご使用前に必ず取扱説明書記載の「安全上のご注意」をお読みください。
- 安全のため接続は電気工事、電気配線などの専門技術を有する人が行ってください。

商標、登録商標について

- iOS 商標は、Ciscoの米国およびその他の国における商標または登録商標であり、ライセンスに基づき使用されています。
- Apple, iPad, iPadOSは、Apple Inc.の米国およびその他の国における登録商標です。
- iPhoneの商標は、アイホン株式会社のライセンスに基づき使用されています。
- App Storeは、Apple Inc.のサービスマークです。
- Bluetooth®のワードマークは、Bluetooth® SIG, Inc.が所有する登録商標であり、三菱電機株式会社はこれらのマークをライセンスに基づいて使用しています。その他の商標およびトレードネームは、それぞれの所有者に帰属します。
- その他、会社名及び製品名は各社の商標または登録商標です。
- 本文中で、「TM」、「®」等の商標記号は明記していない場合があります。

e-Factory

三菱電機のe-F@ctoryコンセプトはFA技術とIT技術を活用して開発費用の削減、生産性の向上および保守の改善により「一歩先を行く」ものづくりを目指すことです。このコンセプトはe-F@ctory アライアンスパートナーによってサポートされ、ソフトウェア、機器とシステムインテグレーションを包括し最適化されたe-F@ctoryアーキテクチャーにより、エンドユーザーのニーズと、より合理的な投資プランを満たします。

e-Factory Alliance

三菱電機株式会社 〒100-8310 東京都千代田区丸の内2-7-3(東京ビル)

お問い合わせは下記へどうぞ

本社機器営業第一部 (関東・甲信地区)	(03) 5812-1353	中部支社	(052) 565-3341
本社関越機器営業部 (新潟地区)	(025) 241-7227	豊田支店	(0565) 34-4112
北海道支社	(011) 212-3789	関西支社	(06) 6486-4096
東北支社	(022) 216-4554	中国支社	(082) 248-5296
北陸支社	(076) 233-5501	四国支社	(087) 825-0072
		九州支社	(092) 721-2243

2023年7月作成

この印刷物は2023年7月の発行です。なお、お断りなしに仕様を変更することがありますのでご了承ください。