

## 三菱 汎用 ACサーボ MELSERVO-J4シリーズ

サーボアンプ〈MR-J4-DU\_B/DU\_A 200V仕様 30kW~37kW, 400V仕様 30kW~55kW〉  
〈MR-CR 200V/400V仕様 55kW〉

サーボモータ〈HG-JR 1500r/min, 200V仕様 7kW, 30kW~37kW, 400V仕様 7kW, 30kW~55kW〉  
〈HG-JR 1000r/min, 200V/400V仕様 6kW~37kW〉

2014年7月

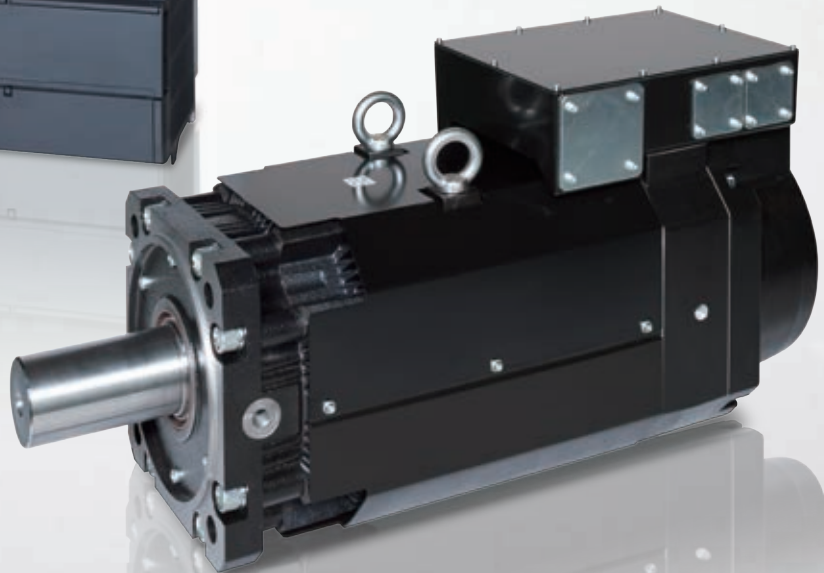
新製品ニュース

SV1407-2

# MELSERVO-J4シリーズ 大容量ラインアップ拡充!!



MELSERVO-J4シリーズに  
大容量 (30kW~55kW) が新たにラインアップ。  
さらに、サーボモータHG-JRシリーズ1000r/min,  
1500r/min仕様のラインアップを拡充。  
MELSERVO-J4は、0.1kW~55kWの  
充実した容量ラインアップで、  
様々なニーズにお応えします。



### サーボアンプ

ドライブユニット MR-J4-DU\_B /MR-J4-DU\_A  
(200V仕様 30kW~37kW)  
(400V仕様 30kW~55kW)

コンバータユニット MR-CR (200V/400V仕様 55kW)

### サーボモータ

HG-JR 1000r/min, 200V/400V仕様 6kW~37kW  
HG-JR 1500r/min, 200V仕様 7kW, 30kW~37kW  
400V仕様 7kW, 30kW~55kW

- 200V仕様の30kW~37kWと400V仕様の30kW~55kWを新たにラインアップ。
- 高速シリアル光通信の「SSCNETⅢ/H」インタフェースと汎用パルス列インタフェースの2種類の指令インタフェースをご用意。
- MR-J3と取付け寸法が同一なので、置換えが容易。

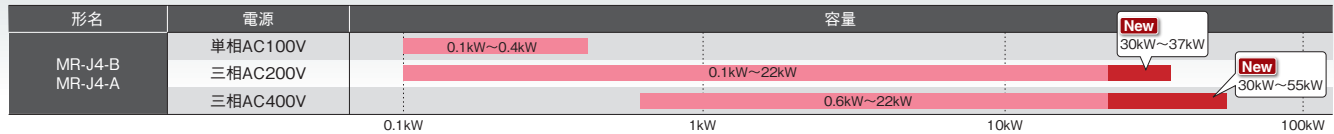
- 高分解能絶対位置エンコーダ (22ビット: 4,194,304pulses/rev)を搭載。
- HG-JRシリーズは、低慣性で高頻度位置決め駆動や高加減速駆動に最適。
- 用途に応じて、定格回転速度を選択可能。

# MELSERVO-J4

いま、サーボは、人・機械・環境と響き合う

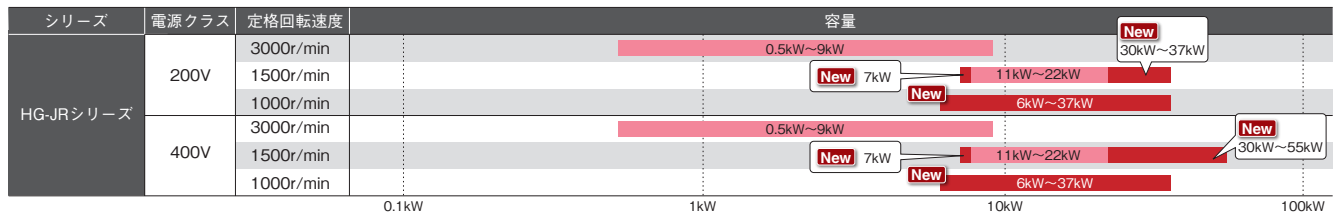
## サーボアンプラインアップ

大容量 30kW～55kW が加わり、様々なニーズにお応えします。



## サーボモータラインアップ

HG-JR シリーズサーボモータの 1000r/min, 1500r/min 仕様のラインアップを拡充しました。



## 価格表 (注1)

形名	電源クラス	定格出力	主回路電源	標準価格 (円)	形名	電源クラス	定格出力	定格回転速度	最大回転速度	標準価格 (円)		
										ブレーキなし	ブレーキ付き	
MR-J4-DU30KB	200 V	30 kW	ドライブユニット の主回路電源はコン バータユニットより 供給されます。(注2)	—	HG-JR601(B)	200 V	6.0 kW	1000 r/min	2000 r/min	739,000	1,080,000	
MR-J4-DU37KB		37 kW		—	HG-JR801(B)		8.0 kW	1000 r/min	2000 r/min	819,000	1,232,000	
MR-J4-DU30KB4	30 kW	—		HG-JR12K1(B)	12 kW		1000 r/min	2000 r/min	1,031,000	1,550,000		
MR-J4-DU37KB4	37 kW	—		HG-JR15K1	15 kW		1000 r/min	1500 r/min	1,520,000	—		
MR-J4-DU45KB4	45 kW	—		HG-JR20K1	20 kW		1000 r/min	1500 r/min	1,720,000	—		
MR-J4-DU55KB4	55 kW	—		HG-JR25K1	25 kW		1000 r/min	1500 r/min	1,890,000	—		
MR-J4-DU30KB-RJ	200 V	30 kW		—	HG-JR30K1		30 kW	1000 r/min	1500 r/min	—	—	
MR-J4-DU37KB-RJ		37 kW		—	HG-JR37K1		37 kW	1000 r/min	1500 r/min	—	—	
MR-J4-DU30KB4-RJ	400 V	30 kW		—	HG-JR6014(B)		400 V	6.0 kW	1000 r/min	2000 r/min	891,000	1,295,000
MR-J4-DU37KB4-RJ		37 kW		—	HG-JR8014(B)			8.0 kW	1000 r/min	2000 r/min	983,000	1,490,000
MR-J4-DU45KB4-RJ		45 kW		—	HG-JR12K14(B)	12 kW		1000 r/min	2000 r/min	1,237,000	1,870,000	
MR-J4-DU55KB4-RJ		55 kW		—	HG-JR15K14	15 kW		1000 r/min	1500 r/min	1,830,000	—	
MR-J4-DU30KA	200 V	30 kW		—	HG-JR20K14	20 kW		1000 r/min	1500 r/min	1,980,000	—	
MR-J4-DU37KA		37 kW		—	HG-JR25K14	25 kW		1000 r/min	1500 r/min	—	—	
MR-J4-DU30KA4	400 V	30 kW		—	HG-JR30K14	30 kW		1000 r/min	1500 r/min	—	—	
MR-J4-DU37KA4		37 kW		—	HG-JR37K14	37 kW		1000 r/min	1500 r/min	—	—	
MR-J4-DU45KA4		45 kW		—	HG-JR701M(B)	7.0 kW		1500 r/min	3000 r/min	739,000	1,080,000	
MR-J4-DU55KA4		55 kW		—	HG-JR30K1M	30 kW		1500 r/min	2500 r/min	—	—	
MR-J4-DU30KA-RJ	200 V	30 kW		—	HG-JR37K1M	37 kW	1500 r/min	2500 r/min	—	—		
MR-J4-DU37KA-RJ		37 kW		—	HG-JR701M4(B)	7.0 kW	1500 r/min	3000 r/min	891,000	1,295,000		
MR-J4-DU30KA4-RJ	400 V	30 kW	—	HG-JR30K1M4	30 kW	1500 r/min	2500 r/min	—	—			
MR-J4-DU37KA4-RJ		37 kW	—	HG-JR37K1M4	37 kW	1500 r/min	2500 r/min	—	—			
MR-J4-DU45KA4-RJ		45 kW	—	HG-JR45K1M4	45 kW	1500 r/min	2500 r/min	—	—			
MR-J4-DU55KA4-RJ		55 kW	—	HG-JR55K1M4	55 kW	1500 r/min	2500 r/min	—	—			
MR-CR55K	200 V	55 kW	三相AC200 V～240 V	—								
MR-CR55K4	400 V	55 kW	三相AC380 V～480 V	—								

注) 1. 本価格には消費税は含まれておりません。  
 2. ドライブユニット1台につき、1台のコンバータユニットが必要です。  
 3. 発売中のサーボアンプと組み合わせて使用してください。

\*仕様、外形図等、詳細については、2014年7月発行の「MELSERVO-J4カタログ(L(名)03056)」を参照してください。

三菱 FA

[www.MitsubishiElectric.co.jp/fa](http://www.MitsubishiElectric.co.jp/fa)

### インターネットによる情報サービス「三菱電機FAサイト」

三菱電機FAサイトでは、製品や事例などの技術情報に加え、トレーニングスクール情報や各種お問い合わせ窓口をご提供しています。また、メンバー登録いただくとマニュアルやCADデータ等のダウンロード、eラーニングなどの各種サービスをご利用いただけます。

三菱電機株式会社 〒100-8310 東京都千代田区丸の内2-7-3(東京ビル)

お問合せは下記へどうぞ

本社機器営業部..... (03) 3218-6740	中部支社..... (052) 565-3326
北海道支社..... (011) 212-3793	豊田支店..... (0565) 34-4112
東北支社..... (022) 216-4546	関西支社..... (06) 6347-2821
関東支社..... (048) 600-5835	中国支社..... (082) 248-5445
新潟支店..... (025) 241-7227	四国支社..... (087) 825-0055
神奈川支社..... (045) 224-2623	九州支社..... (092) 721-2251
北陸支社..... (076) 233-5502	

### 安全に関するご注意

本新製品ニュースに記載された製品を正しくお使いいただくため、ご使用前に必ず「取扱説明書」および「技術資料集」をよくお読みください。

【お取引店名】