

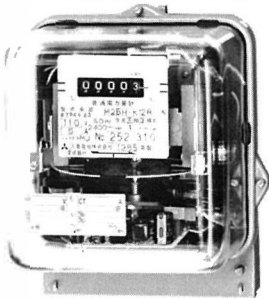
三相3線式普通電力量計 M2B-K12R

M2B-K12R・M2BH-K12R・M2BH-K12VR

この計器はJIS C1211-1979, JIS C1216-1979に準拠した普通電力量計にK12形のパルス発信装置を内蔵したものです。
1/10単位まで細かくパルスが取り出せます。

用途

主として中央監視装置、データロガー、印字記録計およびカウンタの駆動用端末器として最適です。



M2BH-K12R形



M2BH-K12VR形

仕様

			三 相 3 線 式 普 通 級									
			30A		120A		/5A		/5A半埋込形			
形 名			M2B-K12R		M2B-K12R		M2BH-K12R		M2BH-K12VR			
取 付 ・ 接 続 方 式			表面取付表面接続						半埋込取付背面接続			
相 線 式			三 相 3 線 式									
型 式 承 認 番 号			772(追3)		779(追3)		794(追3)		794(追3)			
定 格 電 圧 AC V			100, 200		100, 200		100, /110, 200		100, /110, 200			
定 格 電 流 A			30		120		/5		/5			
定 格 周 波 数 Hz			50 60		50 60		50 60		50 60			
負 担 (平均値)	電 圧 素 子	皮相電力 VA	P ₁ -P ₂ 1.0 P ₃ -P ₂ 3.7	P ₁ -P ₂ 1.2 P ₃ -P ₂ 3.8	P ₁ -P ₂ 1.0 P ₃ -P ₂ 3.6	P ₁ -P ₂ 1.2 P ₃ -P ₂ 4.0	P ₁ -P ₂ 1.6 P ₃ -P ₂ 4.5	P ₁ -P ₂ 1.4 P ₃ -P ₂ 4.8	P ₁ -P ₂ 1.6 P ₃ -P ₂ 4.5	P ₁ -P ₂ 1.4 P ₃ -P ₂ 4.8		
		電力損失 W	P ₁ -P ₂ 1.03 P ₃ -P ₂ 0.74	P ₁ -P ₂ 1.0 P ₃ -P ₂ 0.70	P ₁ -P ₂ 1.02 P ₃ -P ₂ 0.73	P ₁ -P ₂ 1.08 P ₃ -P ₂ 0.78	P ₁ -P ₂ 1.25 P ₃ -P ₂ 0.83	P ₁ -P ₂ 1.36 P ₃ -P ₂ 0.98	P ₁ -P ₂ 1.25 P ₃ -P ₂ 0.83	P ₁ -P ₂ 1.36 P ₃ -P ₂ 0.98		
	電 流 素 子	皮相電力 VA	0.9	1.0	1.3	1.3	2.0	2.2	2.0	2.2		
		電力損失 W	0.71	0.74	1.07	1.08	1.49	1.56	1.49	1.56		
外形寸法 mm			A	203.5		259.5		203.5		200		
			B	174		193.5		174		165		
			C	125.5		131		125.5		180.5		
製 品 質 量 kg			2.8		4.0		2.8		2.6			
計器定数 rev/kWh			100V		500		120		2400		2400	
			/110V		—		—		2400		2400	
			200V		250		60		1200		1200	
標 準 塗 装 色			N5						N1.5			
納 期 区 分			検定付	未検	検定付	未検	検定付	未検	検定付	未検		
	◎ 標準品		—	—	—	—	—	—	—	—		
	○ 準標準品		—	—	—	—	—	—	—	—		
	△ 特殊品		100V, 200V	100V, 200V	100V, 200V	100V, 200V	100V, /110V, 200V	100V, /110V, 200V	100V, /110V, 200V	100V, /110V, 200V		
付属装置付	□ 特殊品		—	—	—	—	—	—	—	—		
	逆回転阻止装置付		標準装備		標準装備		標準装備		標準装備			
端子カバー付			標準装備		標準装備		標準装備		△			

注 (1)負担は(色文字)の定格での値を示します。
(2)変成器組合せ計器の計器定数は±10%の範囲内で変更することがあります。

納期区分

記号	◎標準品	○準標準品	△特殊品	□特殊品
基準納期	即納	20日以内	21～60日	60日以上

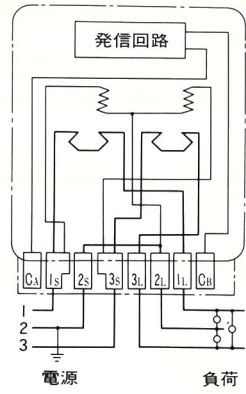
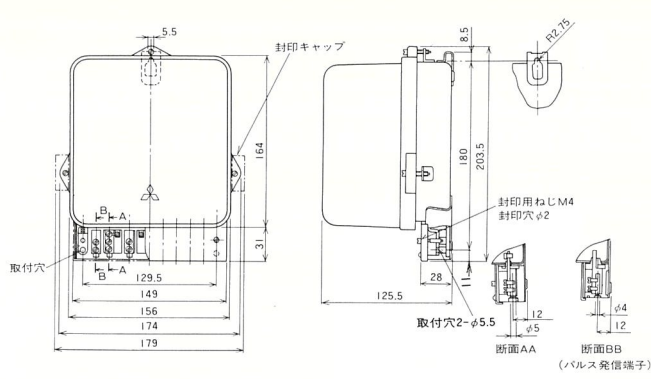
発信装置の仕様

発信装置の種類	出力方式		出力パルス単位 kWh/pulse (一次側換算)	接点容量	パルス幅	組合せ受量器
	スイッチの種類	接点構成				
K12	半導体リレー		●電力量計の乗率×10 ●電力量計の乗率×1 ●電力量計の乗率×0.1	AC { 10VA以下 110V以下 } DC { 10VA以下 100V以下 } 漏れ電流 AC110V時 15μA DC100V時 1μA オン抵抗 12Ω以下	0.1～0.3sec	●中央監視装置 ●データロガー ●MZE形記録計 ●MT-4D, MT-10D MT-20D形カウンタ

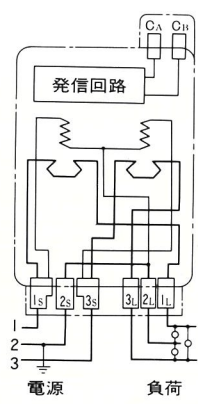
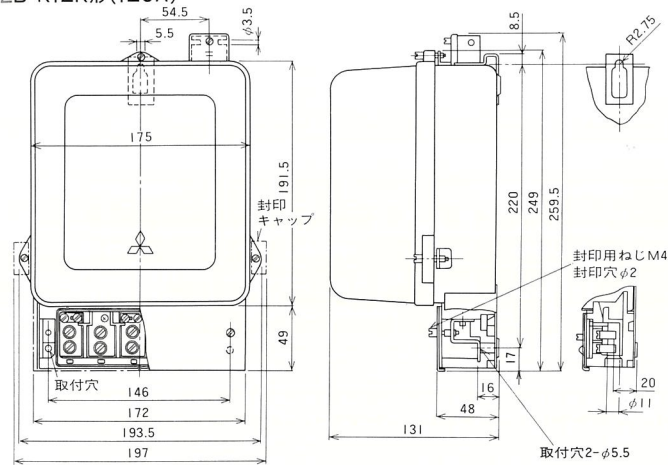
※出力パルス単位：電力量計の乗率×10の仕様は、全負荷電力10kW以上(計量装置5桁)の場合製作可能。

外形と接続

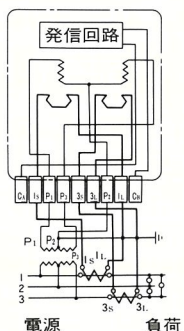
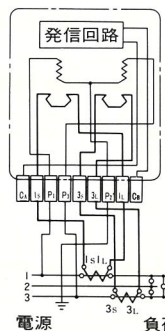
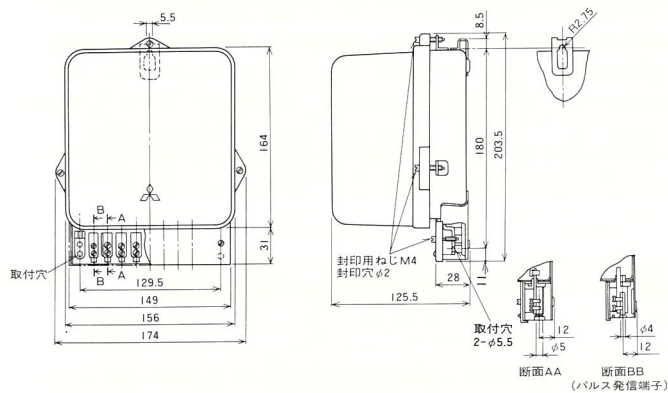
M2B-K12R形(30A)



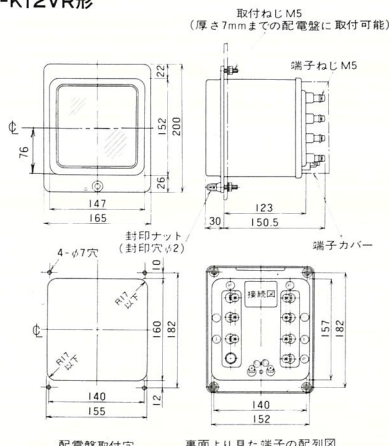
M2B-K12R形(120A)



M2BH-K12R形



M2BH-K12VR形



(備考)
φは配電盤取付穴の
中心を示します。

端子配列は裏面より見たものとする

