

直交軸ギヤードモータ ギヤケース形状変更のお知らせ

平素より三菱ギヤードモータに格別のご高配を賜り厚く御礼申し上げます。
このたび、直交軸ギヤードモータのギヤケースについて、下記の通り一部形状変更をいたします。
今後とも三菱ギヤードモータをよろしくお願いいたします。

記

1. 対象機種

ギヤードモータ

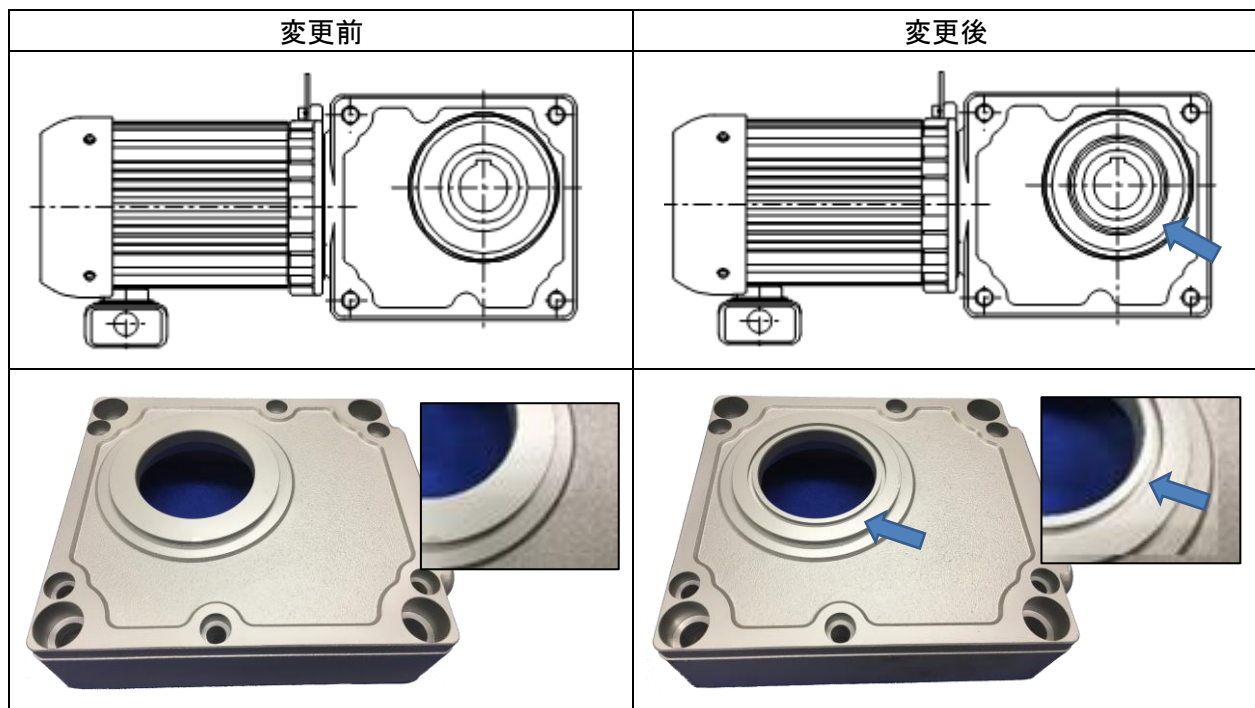
- ・GM-SHYPシリーズ 1.5kW、2.2kW（脚取付形は除きます）
- ・GM-SSYP シリーズ 1.5kW、2.2kW

S-PM ギヤードモータ

- ・GV-SHY シリーズ 2.2kW（脚取付形は除きます）
- ・GV-SSY シリーズ 2.2kW

2. 変更内容

これまで保護構造に合わせ標準品と防水タイプでギヤケースを使い分けしておりましたが、共用化を目的に標準ギヤケースの出力軸周りにも溝を追加いたします。ギヤケースに溝が追加されることで、取付けや性能に変更はございません。



3. 変更時期

2018 年 7 月生産分より順次変更いたします。

以上

発行 日付	2018 年 6 月	件 名	直交軸ギヤードモータ ギヤケース 形状変更のお知らせ	三菱電機 FA 産業機器株式会社 〒819-0192 福岡市西区今宿東1-1-1 TEL (092) 805-3141
----------	------------	--------	-------------------------------	---