

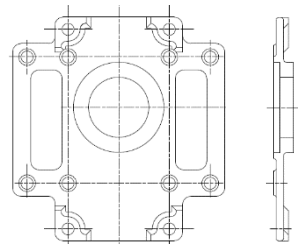
オプション部品アダプター生産中止のお知らせ

平素より三菱電機ギヤードモータに格別のご高配を賜り、厚く御礼申し上げます。
長年ご愛顧いただきました取付オプション部品であるアダプターにつきましては、生産設備の老朽化に伴い継続的な生産が困難であると判断し、生産中止とさせていただきます。
今後とも三菱電機ギヤードモータをよろしくお願い申し上げます。

記

1.対象機種

GM-SHY/SHYP シリーズ フェースマウント取付専用のオプション部品
形名:HY-ADA、HY-ADB、HY-ADC、HY-ADD、HY-ADE



外観(HY-ADA)

2.生産中止理由

生産設備の老朽化に伴い、継続的な生産が困難なため。

3.代替機種

互換性を有している代替機種はありません。
中空軸の固定オプション部品のトルクアームは販売しております。

4.スケジュール

(1)受注中止時期 : 2025 年 12 月末日
(2)生産中止時期 : 2026 年 3 月末日

以上

発行 日付	2025 年 9 月	件 名	オプション部品アダプター 生産中止のお知らせ	三菱電機 FA 産業機器株式会社 〒819-0192 福岡市西区今宿東1-1-1 TEL (092) 805-3141
----------	------------	--------	---------------------------	---