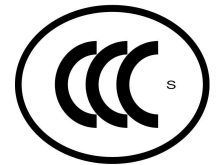


MS-Nシリーズ電磁開閉器の中国 CCC 認証取得機種拡大のお知らせ

ご愛用いただいておりますMS-Nシリーズ電磁開閉器は、中国の製品安全認証許可制度に基づき、従来より CCC 認証を取得していますが、この度、認証取得機種の範囲を拡大しました。



CCC認証マーク

1. 中国 CCC 認証について

中国の WTO 加盟に伴う制度変更により、旧制度の CCIB と CCEE が CCC に統一され、中国強制認証実施対象製品は、2003 年8月 1 日より CCC 認証を取得していない製品の日本からの輸出及び中国国内への出荷販売が出来なくなりました。

CCC (China Compulsory Certification; 中国強制性認証) : 中国輸入品 & 国内生産品対象

2. 電磁開閉器に適用される中国規格

① 電磁開閉器・電磁接触器・サーマルリレー

GB 標準 : GB14048.4-93 「低圧機電式接触器和電動機起動器」
(対応 IEC : IEC60947-4-1-1990)

② 電磁継電器・補助接点ユニット

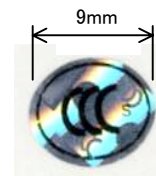
GB 標準 : GB14048.5-93 「制御電路電器和開閉元件 第一部分 機電式制御電路電器」
(対応 IEC : IEC60947-5-1-1990)

3. 電磁開閉器の対応

① ご注文形名 : 形名の末尾に『CN』を付加してご注文ください。
(『CN』は、梱包には形名表示しますが、製品には表示しません。)

- 形名指定例 例1 ; S-N11CN
- 例2 ; SR-N8CN
- 例3 ; MSO-N35CNCXKP

② 製品仕様 : 製品には右図CCC認証ラベル(中国より購入)を貼付けあるいは製品名板に認証マークを表示します。



③ 認証機種

認証機種拡大による弊社電磁開閉器の認証取得機種は次頁以降を参照願います。また、組合せ可能な付加シンボル(形名の**)の詳細仕様はカタログを参照ください。

【新たに追加認証取得した範囲】

- ① 電磁開閉器..... MSO-N10~N400 形
- ② 直流操作形..... SD-N11~N400 形, SRD-N4~N8 形
- ③ 高感度コンタクタ MSOD/SD-Q11~Q19, QR11~QR19 形
- ④ 大型機種 S/SD-N600, N800 形, TH-N600KP 形
- ⑤ 可逆式 S/SD/MSO/MSOD-2×形
- ⑥ 形名付加仕様 CN, CX, SA, AR, SR 等の付加シンボル(形名の**)

4. 対応時期

追加認証分について 2003 年 11 月 25 日受注分より
(従来の認証機種は 2002 年 7 月に発売しています)

発行 日付	2003 年 11 月	件 名	MS-N シリーズ電磁開閉器の 中国 CCC 認証取得機種拡大のお知らせ	三菱電機株式会社 名古屋製作所 可児工場 〒509-0249 岐阜県可児市姫ヶ丘 3-5 Tel (0574)61-1952
----------	----------------	--------	---	--

電磁開閉器のCCC認証取得機種

<CCC認証番号の構成>

2003 01 03 04 * * * * *
 ① ② ③ ④ ⑤

※ 16桁の数字で構成

- ① 認証年(西暦)
- ② 第一次強制認証
- ③ 低圧電器
- ④ 対象製品区分
 03: 電磁継電器, 補助接点ユニット
 04: 電磁開閉器, 電磁接触器
 09: サーマルリレー
- ⑤ 認証番号(6桁)

(1) 電磁開閉器

GB標準: GB14048.4-93「低圧機電式接触器和電動機起動器」
 対応IEC: IEC60947-4-1-1990

形名 MSO: 交流操作 MSOD: 直流操作 2×: 可逆式	認定定格 AC-3級 (200~240V / 380~440V)		ヒータ呼び 範囲	コイル呼び範囲 交流操作(MSO形) 直流操作(MSOD形)	形名**の適用範囲 (組合せ可能) 注1	補助接点構成 非可逆 標準(特殊)	認証番号
	定格容量(kW)	定格使用電流(A)					
MSO-(2×)N10**	2.5 / 4	11 / 9	0.12~9A	AC12V~AC440V	AR,CN,CX,KP,SA,SR YN,YS,LT	1a (1b)	20030103 04093078
MSO(D)-(2×)N11**	3.5 / 5.5	13 / 12	0.12~11A			1a (1b)	
MSO(D)-N12**	3.5 / 5.5	13 / 12	0.12~11A			1a1b (2a)	
MSO-(2×)N18**	4.5 / 7.5	18 / 16	0.12~15A	DC12V~DC220V	AR,CN,CX,SA YN,YS,LT	—	20030103 04093077
MSO-(2×)N20**	5.5 / 11	22 / 22	0.24~15A			1a1b (2a)	
MSO(D)-(2×)N21**	5.5 / 11	22 / 22	0.24~15A			2a2b	
MSO-(2×)N25**	7.5 / 15	30 / 30	0.24~22A	AC24V~AC400V	AR,CN,CX,KP,SA,SR YN,YS,LT	2a2b	20030103 04093076
MSO(D)-(2×)N35**	11 / 18.5	40 / 40	0.24~29A			2a2b	
MSO(D)-(2×)N50KP**	15 / 22	55 / 50	15~42A			2a2b	
MSO(D)-(2×)N65KP**	18.5 / 30	65 / 65	15~54A	DC12V~DC220V	AR,CN,CX,QM,SR YN,YS,LT	2a2b	20030103 04093073
MSO(D)-(2×)N80KP**	22 / 45	85 / 85	15~67A			2a2b	
MSO(D)-(2×)N95KP**	30 / 55	105 / 105	15~82A			2a2b	
MSO(D)-(2×)N125KP**	37 / 60	125 / 120	42~105A	AC48V~AC400V	AR,CN,QM,SR YN,YS,LT	2a2b	20030103 04093067
MSO(D)-(2×)N150KP**	45 / 75	150 / 150	42~125A			2a2b	
MSO-(2×)N180KP**	55 / 90	180 / 180	82~150A			2a2b	
MSO(D)-(2×)N220KP**	75 / 132	250 / 250	82~180A	DC12V~DC220V	AR,CN,QM,SR YN,YS,LT	2a2b	20030103 04093070
MSO(D)-(2×)N300KP**	90 / 160	300 / 300	105~250A			2a2b	
MSO(D)-(2×)N400KP**	125 / 220	400 / 400	105~330A			2a2b	
MS-N35**	11 / 18.5	40 / 40	0.24~29A	AC12V~AC440V	AR,CN,KP,SA,PM,PS YN,YS,LT	2a2b	20030103 04093076
MS-N50KP**	15 / 22	55 / 50	15~42A	AC24V~AC400V	AR,CN,QM,PM,PS YN,YS,LT	2a2b	20030103 04093073

注1. 組合せ可能な付加シンボル(形名の**)の詳細仕様はカタログを参照ください。

(2) 電磁接触器

GB標準: GB14048.4-93「低圧機電式接触器和電動機起動器」
 対応IEC: IEC60947-4-1-1990

形名 S: 交流操作 SD: 直流操作 2×: 可逆式	認定定格 AC-3級 (200~240V / 380~440V)		開放熱電流 Ith (A)	コイル呼び範囲 交流操作(S形) 直流操作(SD形)	形名**の適用範囲 (組合せ可能) 注1	補助接点構成 非可逆 標準(特殊)	認証番号
	定格容量(kW)	定格使用電流(A)					
S-(2×)N10**	2.5 / 4	11 / 9	20	AC12V~AC440V	CN,CX,SA,YN,YS,LT SD,SF,SG,SX	1a (1b)	20020103 04023375
S(D)-(2×)N11**	3.5 / 5.5	13 / 12	20			1a (1b)	
S(D)-N12**	3.5 / 5.5	13 / 12	20			1a1b (2a)	
S-(2×)N18**	4.5 / 7.5	18 / 16	25	DC12V~DC220V	CN,CX,QM,YN,YS,LT SD,SF,SG,SX	—	20020103 04023377
S-(2×)N20**	5.5 / 11	22 / 22	32			1a1b (2a)	
S(D)-(2×)N21**	5.5 / 11	22 / 22	32			2a2b	
S-(2×)N25**	7.5 / 15	30 / 30	50	AC24V~AC400V	CN,CX,QM,YN,YS,LT SD,SF,SG,SX	2a2b	20020103 04024684
S(D)-(2×)N35**	11 / 18.5	40 / 40	60			2a2b	
S(D)-(2×)N50**	15 / 22	55 / 50	80			2a2b	
S(D)-(2×)N65**	18.5 / 30	65 / 65	100	DC12V~DC220V	CN,CX,QM,YN,YS,LT SD,SF,SG,SX	2a2b	20020103 04024704
S(D)-(2×)N80**	22 / 45	85 / 85	135			2a2b	
S(D)-(2×)N95**	30 / 55	105 / 105	150			2a2b	
S(D)-(2×)N125**	37 / 60	125 / 120	150	AC48V~AC400V	CN,QM,YN,YS,LT SD,SF,SG,SX	2a2b	20020103 04024706
S(D)-(2×)N150**	45 / 75	150 / 150	200			2a2b	
S-(2×)N180**	55 / 90	180 / 180	260			2a2b	
S(D)-(2×)N220**	75 / 132	250 / 250	260	DC12V~DC220V	CN,QM,YN,YS,LT SD,SF,SG,SX	2a2b	20020103 04024708
S(D)-(2×)N300**	90 / 160	300 / 300	350			2a2b	
S(D)-(2×)N400**	125 / 220	400 / 400	450			2a2b	
S(D)-(2×)N600**	190 / 330	630 / 630	660	AC100V~AC400V	CN,YN,YS,LT SD,SF,SG,SX	2a2b	20030103 04095569
S(D)-(2×)N800**	220 / 440	800 / 800	800			2a2b	

注1. 組合せ可能な付加シンボル(形名の**)の詳細仕様はカタログを参照ください。

(3)サーマルリレー

GB標準：GB14048.4-93「低圧機電式接触器和電動機起動器」
 対応IEC：IEC60947-4-1-1990

<2素子付>

形名	ヒータ呼び	形名**の適用範囲 (組合せ可能)注1	組合せ電磁接触器	認証番号
TH-N12**	0.12A,0.17A,0.24A,0.35A,0.5A,0.7A,0.9A 1.3A,1.7A,2.1A,2.5A,3.6A,5A,6.6A,9A,11A	AR,CN,CX,HZ,SR YN,YS,LT	S-N10~N12	20020103 09024701
TH-N18**	1.3A,1.7A,2.1A,2.5A,3.6A,5A,6.6A,9A 11A,15A	AR,CN,CX,DM YN,YS,LT	S-N18	20020103 09024702
TH-N20**	0.24A,0.35A,0.5A,0.7A,0.9A,1.3A,1.7A,2.1A, 2.5A,3.6A,5A,6.6A,9A,11A,15A	AR,CN,CX,HZ,SR YN,YS,LT	S-N20~N35	20020103 09024703
TH-N20TA**	22A,29A	AR,CN,CX,SR YN,YS,LT	S-N25,N35	

注1. 組合せ可能な付加シンボル(形名の**)の詳細仕様はカタログを参照ください。

<3素子付>

形名	ヒータ呼び	形名**の適用範囲 (組合せ可能)注2	組合せ電磁接触器	認証番号
TH-N12KP**	0.24A,0.35A,0.5A,0.7A,0.9A,1.3A,1.7A,2.1A, 2.5A,3.6A,5A,6.6A,9A,11A	AR,CN,CX,HZ YN,YS,LT	S-N10~N12	20020103 09024710
TH-N20KP**	0.24A,0.35A,0.5A,0.7A,0.9A,1.3A,1.7A,2.1A, 2.5A,3.6A,5A,6.6A,9A,11A,15A	AR,CN,CX,HZ,SR YN,YS,LT	S-N20~N35	20020103 09024712
TH-N20TAKP**	22A,29A	AR,CN,CX,SR YN,YS,LT	S-N25,N35	
TH-N60KP**	15A,22A,29A,35A,42A,54A	AR,CN,CX,SR YN,YS,LT	S-N50~N95	20020103 09024714
TH-N60TAKP**	67A,82A	AR,CN,SR YN,YS,LT	S-N80,N95	
TH-N120KP**	42A,54A,67A,82A	AR,CN,HZ,SR YN,YS,LT	S-N125,N150	20020103 09024724
TH-N120TAKP**	105A,125A	AR,CN,SR YN,YS,LT	S-N125,N150	
TH-N220RHKP**	82A,105A,125A,150A,180A	AR,CN,SR YN,YS,LT	S-N180,N220	20020103 09024719
TH-N220HZKP**			単体取付専用	
TH-N400RHKP**	105A,125A,150A,180A,250A,330A	AR,CN,SR YN,YS,LT	S-N300,N400	
TH-N400HZKP**			単体取付専用	
TH-N600KP**	250A,330A,500A,660A		単体取付専用	20030103 04095454

注1. TH-N12KP**形のヒータ呼び 0.12A, 0.17AおよびTH-N18KP**形は認証外です。

注2. 組合せ可能な付加シンボル(形名の**)の詳細仕様はカタログを参照ください。

(4)電磁継電器

GB標準：GB14048.5-93「控制電路電器和開閉元件 第一部分 機電式控制電路電器」
 対応IEC：IEC60947-5-1-1990

形名 SR:交流操作 SRD:直流操作	コイル呼び範囲	形名**の適用範囲 (組合せ可能) 注1	接点構成	認証番号
	交流操作(SR形) 直流操作(SRD形)			
SR-N4**	AC12V~AC440V	CN,CX,SA,YN,YS,LT	4a,3a1b,2a2b	20020103 03024696
SR-N5**			5a,4a1b,3a2b,2a3b	
SR-N8**			8a,7a1b,6a2b,5a3b,4a4b	
SRD-N4**	DC12V~DC220V	CN,CX,SA,YN,YS,LT	4a,3a1b,2a2b	20020103 03024696
SRD-N5**			5a,4a1b,3a2b,2a3b	
SRD-N8**			8a,7a1b,6a2b,5a3b,4a4b	

注1. 組合せ可能な付加シンボル(形名の**)の詳細仕様はカタログを参照ください。

(5)補助接点ユニット

GB標準: GB14048.5-93「控制電路電器和開閉元件 第一部分 機電式控制電路電器」
 対応IEC: IEC60947-5-1-1990

形名	接点構成	形名**の適用範囲 (組合せ可能) 注1	適用する電磁接触器	認証番号
UN-AX2**	2a,1a1b	CN,CX,YN,YS,LT	S-N10~N65	20020103 03024700
UN-AX4**	4a,3a1b,2a2b		S-N10, N11, N20~N65	
UN-AX11**	1a1b		S-N80~N125	
UN-AX80**	1a1b	CN,YN,YS,LT	S-N150~N400	20020103 03024722
UN-AX150**	1a1b		S-N600, N800	
UN-AX600**	2a2b			

注1. 組合せ可能な付加シンボル(形名の**)の詳細仕様はカタログを参照ください。

(6)高感度コンタクタ

GB標準: GB14048.4-93「低圧機電式接触器和電動機起動器」
 対応IEC: IEC60947-4-1-1990

<電磁開閉器>

形名 Q: 非可逆式 QR: 可逆式	認定定格 AC-3級 (200~240V / 380~440V)		ヒータ呼び 範囲	コイル呼び範囲 直流操作	形名**の適用範囲 (組合せ可能) 注1	補助接点構成 標準(特殊)	認証番号
	定格容量(kW)	定格使用電流(A)					
MSOD-Q11**	3 / 4	12 / 9	0.12~11A	DC24V	AR,CN,CX,KP YN,YS,LT	1a (1b)	20030103 04093069
MSOD-Q12**						1a1b (2a)	
MSOD-Q19**	4.5 / 5.5	18 / 13	1.3~15A		AR,CN,CX,YN,YS,LT	1a1b (2a)	
MSOD-QR11**	3 / 4	12 / 9	0.12~11A	DC24V	AR,CN,CX,KP YN,YS,LT	2b	20030103 04093069
MSOD-QR12**						2a2b	
MSOD-QR19**	4.5 / 5.5	18 / 13	1.3~15A		AR,CN,CX,YN,YS,LT	2a2b	

注1. 組合せ可能な付加シンボル(形名の**)の詳細仕様はカタログを参照ください。

<電磁接触器>

形名 Q: 非可逆式 QR: 可逆式	認定定格 AC-3級 (200~240V / 380~440V)		開放熱電流 I _{th} (A)	コイル呼び範囲 直流操作	形名**の適用範囲 (組合せ可能) 注1	補助接点構成 標準(特殊)	認証番号
	定格容量(kW)	定格使用電流(A)					
SD-Q11**	3 / 4	12 / 9	20	DC24V	CN,YN,YS,LT	1a (1b)	20030103 04095567
SD-Q12**						1a1b (2a)	
SD-Q19**	4.5 / 5.5	18 / 13				30	
SD-QR11**	3 / 4	12 / 9	20	DC24V	CN,YN,YS,LT	2b	20030103 04095567
SD-QR12**						2a2b	
SD-QR19**	4.5 / 5.5	18 / 13				30	

注1. 組合せ可能な付加シンボル(形名の**)の詳細仕様はカタログを参照ください。

電磁開閉器 CCC認証取得形名機種一覧表

① 非可逆式電磁開閉器・電磁接触器

◎：認証取得済，×：認証外， ：製作範囲外

	製品仕様	サーマル素子	形名	フレームサイズ																			
				N10	N11	N12	N18	N20	N21	N25	N35	N50	N65	N80	N95	N125	N150	N180	N220	N300	N400	N600	N800
箱入り電磁開閉器	標準仕様	2素子	MS-□	×	×	×		×	×	×	◎	×	×	×	×	×	×	×	×	×			
	2Eサーマル付	2E	MS-□KP	×	×	×		×	×	×	◎	◎	×	×	×	×	×	×	×	×			
	3素子サーマル付	3素子	MS-□TP	×	×	×																	
	サージ吸収器内蔵形	2素子	MS-□SA	×	×	×		×	×	×	◎												
		2E	MS-□KPSA	×	×	×		×	×	×	◎												
	押しボタン(ON・OFF・リセット)付	2素子	MS-□PM	×	×	×		×	×	×	◎	×	×	×	×								
		2E	MS-□KPPM	×	×	×		×	×	×	◎	◎	×	×	×								
	押しボタン(ON・OFF)付	2素子	MS-□PS	×	×	×		×	×	×	◎	×	×	×	×								
		2E	MS-□KPPS	×	×	×		×	×	×	◎	◎	×	×	×								
落下時間短縮形	2E	MS-□KPQM									◎	×	×	×	×	×	×	×	×	×			
開放形電磁開閉器	標準仕様	2素子	MSO-□	◎	◎	◎	◎	◎	◎	◎	◎	◎	×	×	×	×	×	×	×	×	×		
	2Eサーマル付	2E	MSO-□KP	◎	◎	◎	×	◎	◎	◎	◎	◎	◎	◎	◎	◎	◎	◎	◎	◎	◎		
	3素子サーマル付	3素子	MSO-□TP	×	×	×																	
	端子カバー付	2素子	MSO-□CX	◎	◎	◎	◎	◎	◎	◎	◎	◎	×	×									
		2E	MSO-□CXKP	◎	◎	◎	×	◎	◎	◎	◎	◎	◎	◎									
	サージ吸収器内蔵形	2素子	MSO-□SA	◎	◎	◎	◎	◎	◎	◎	◎												
		2E	MSO-□KPSA	◎	◎	◎	×	◎	◎	◎	◎												
	速動形サーマル	2素子	MSO-□FS					×	×	×	×	×	×	×	×								
		2E	MSO-□KF	×	×	×		×	×	×	×	×	×	×	×								
	飽和リアクトル付	2素子	MSO-□SR	◎	◎	◎		◎	◎	◎	◎	◎	×	×	×	×	×	×	×	×	×	×	
		2E	MSO-□KPSR					◎	◎	◎	◎	◎	◎	◎	◎	◎	◎	◎	◎	◎	◎	◎	
	落下時間短縮形	2E	MSO-□KPQM									◎	◎	◎	◎	◎	◎	◎	◎	◎	◎		
	遅延積放形		MSO-□(KP)DL				×			×		×	×	×	×	×	×	×	×	×	×		
	防食処理	2素子	MSO-□YS	◎	◎	◎	◎	◎	◎	◎	◎	◎	×	×	×	×	×	×	×	×	×	×	
		2E	MSO-□KPYS	◎	◎	◎	×	◎	◎	◎	◎	◎	◎	◎	◎	◎	◎	◎	◎	◎	◎	◎	
	熱帯処理	2素子	MSO-□YN	◎	◎	◎	◎	◎	◎	◎	◎	◎	×	×	×	×	×	×	×	×	×	×	
		2E	MSO-□KPYN	◎	◎	◎	×	◎	◎	◎	◎	◎	◎	◎	◎	◎	◎	◎	◎	◎	◎	◎	
	直流操作	2素子	MSOD-□							◎		◎	×	×	×	×	×	×	×	×	×	◎	
		2E	MSOD-□KP							◎		◎	◎	◎	◎	◎	◎	◎	◎	◎	◎	◎	
	直流操作 端子カバー付	2素子	MSOD-□CX		◎	◎				◎		◎											
		2E	MSOD-□CXKP		◎	◎				◎		◎											
	直流操作 サージ吸収器内蔵形	2素子	MSOD-□SA		◎	◎				◎		◎											
		2E	MSOD-□KPSA		◎	◎				◎		◎											
機械ラッチ式	2素子	MSOL(D)-□							×		×	×	×	×	×	×	×	×	×	×			
	2E	MSOL(D)-□KP							×		×	×	×	×	×	×	×	×	×	×			
機械ラッチ式 端子カバー付	2素子	MSOL(D)-□CX							×		×												
	2E	MSOL(D)-□CXKP							×		×												
電磁接触器	標準仕様		S-□	◎	◎	◎	◎	◎	◎	◎	◎	◎	◎	◎	◎	◎	◎	◎	◎	◎	◎	◎	
	端子カバー付		S-□CX	◎	◎	◎	◎	◎	◎	◎	◎	◎	◎										
	サージ吸収器内蔵形		S-□SA	◎	◎	◎	◎	◎	◎	◎	◎												
	落下時間短縮形		S-□QM									◎	◎	◎	◎	◎	◎	◎	◎	◎	◎		
	コイル端子対角配置		S-□XK	×	×	×	×	×	×	×	×												
	遅延積放形		S-□DL				×			×		×	×	×	×	×	×	×	×	×	×		
	防食処理		S-□YS	◎	◎	◎	◎	◎	◎	◎	◎	◎	◎	◎	◎	◎	◎	◎	◎	◎	◎	◎	
	熱帯処理		S-□YN	◎	◎	◎	◎	◎	◎	◎	◎	◎	◎	◎	◎	◎	◎	◎	◎	◎	◎	◎	
	低温処理		S-□LT	◎	◎	◎	◎	◎	◎	◎	◎	◎	◎	◎	◎	◎	◎	◎	◎	◎	◎	◎	
	直流操作		SD-□		◎	◎				◎		◎	◎	◎	◎	◎	◎	◎	◎	◎	◎	◎	
	直流操作 端子カバー付		SD-□CX		◎	◎				◎		◎											
	直流操作 サージ吸収器内蔵形		SD-□SA		◎	◎				◎		◎											
	直流操作 コイル端子対角配置		SD-□XK		×	×				×		×											
	直流操作 防食処理		SD-□YS		◎	◎				◎		◎	◎	◎	◎	◎	◎	◎	◎	◎	◎	◎	
	直流操作 熱帯処理		SD-□YN		◎	◎				◎		◎	◎	◎	◎	◎	◎	◎	◎	◎	◎	◎	
	直流操作 低温処理		SD-□LT		◎	◎				◎		◎	◎	◎	◎	◎	◎	◎	◎	◎	◎	◎	
	機械ラッチ式		SL(D)-□							×		×	×	×	×	×	×	×	×	×	×		
機械ラッチ式 端子カバー付		SL(D)-□CX							×		×												

② 可逆式電磁開閉器・電磁接触器

◎ : 認証取得済, × : 認証外, □ : 製作範囲外

製品仕様	サーマル素子	形名	フレームサイズ																			
			2XN10	2XN11	2XN18	2XN20	2XN21	2XN25	2XN35	2XN50	2XN65	2XN80	2XN95	2XN125	2XN150	2XN180	2XN220	2XN300	2XN400	2XN600	2XN800	
可逆式箱入電磁開閉器	標準仕様	2素子	MS-□	×	×		×	×	×	×	×	×	×	×	×	×	×	×	×			
	2Eサーマル付	2E	MS-□KP	×	×		×	×	×	×	×	×	×	×	×	×	×	×	×			
	3素子サーマル付	3素子	MS-□TP	×	×																	
	サージ吸収器内蔵形	2素子	MS-□SA	×	×		×	×	×	×												
	落下時間短縮形	2E	MS-□KPQM								×	×	×	×	×	×	×	×	×	×		
可逆式開放形電磁開閉器	標準仕様	2素子	MSO-□	◎	◎	◎	◎	◎	◎	◎	◎	◎	◎	◎	◎	◎	◎	◎	◎	◎		
	2Eサーマル付	2E	MSO-□KP	◎	◎	×	◎	◎	◎	◎	◎	◎	◎	◎	◎	◎	◎	◎	◎	◎		
	3素子サーマル付	3素子	MSO-□TP	×	×																	
	端子カバー付	2素子	MSO-□CX	◎	◎	◎	◎	◎	◎	◎	×	×										
		2E	MSO-□CXKP	◎	◎	×	◎	◎	◎	◎	◎	◎										
	サージ吸収器内蔵形	2素子	MSO-□SA	◎	◎	◎	◎	◎	◎	◎												
		2E	MSO-□KPSA	◎	◎	×	◎	◎	◎	◎												
	速動形サーマル	2素子	MSO-□FS				×	×	×	×	×	×	×									
		2E	MSO-□KF	×	×		×	×	×	×	×	×	×									
	飽和リアクトル付	2素子	MSO-□SR	◎	◎		◎	◎	◎	◎	◎	×	×	×	×	×	×	×	×	×	×	
		2E	MSO-□KPSR				◎	◎	◎	◎	◎	◎	◎	◎	◎	◎	◎	◎	◎	◎	◎	
	落下時間短縮形	2E	MSO-□KPQM								◎	◎	◎	◎	◎	◎	◎	◎	◎	◎		
	防食処理	2素子	MSO-□YS	◎	◎	◎	◎	◎	◎	◎	◎	×	×	×	×	×	×	×	×	×	×	
		2E	MSO-□KPYS	◎	◎	×	◎	◎	◎	◎	◎	◎	◎	◎	◎	◎	◎	◎	◎	◎	◎	
	熱帯処理	2素子	MSO-□YN	◎	◎	◎	◎	◎	◎	◎	◎	×	×	×	×	×	×	×	×	×	×	
		2E	MSO-□KPYN	◎	◎	×	◎	◎	◎	◎	◎	◎	◎	◎	◎	◎	◎	◎	◎	◎	◎	
	直流操作	2素子	MSOD-□		◎			◎		◎	×	×	×	×	×	×		×	×	×		
	直流操作 2Eサーマル付	2E	MSOD-□KP		◎			◎		◎	◎	◎	◎	◎	◎			◎	◎	◎		
	直流操作 端子カバー付	2素子	MSOD-□CX		◎			◎		◎												
		2E	MSOD-□CXKP		◎			◎		◎												
	直流操作 サージ吸収器内蔵形	2素子	MSOD-□SA		◎			◎		◎												
		2E	MSOD-□KPSA		◎			◎		◎												
	機械ラッチ式	2素子	MSOL(D)-□					×		×	×	×	×	×	×		×	×	×			
2E		MSOL(D)-□KP					×		×	×	×	×	×	×		×	×	×				
機械ラッチ式 端子カバー付	2素子	MSOL(D)-□CX					×		×								×	×	×			
	2E	MSOL(D)-□CXKP					×		×								×	×	×			
可逆式電磁接触器	標準仕様		S-□	◎	◎	◎	◎	◎	◎	◎	◎	◎	◎	◎	◎	◎	◎	◎	◎	◎	◎	
	端子カバー付		S-□CX	◎	◎	◎	◎	◎	◎	◎												
	サージ吸収器内蔵形		S-□SA	◎	◎	◎	◎	◎	◎	◎												
	可逆用接続導体付		S-□SD	◎	◎	◎	◎	◎	◎	◎	◎	◎	◎	◎	◎	◎	◎	◎	◎	◎	◎	
	電源側3極同相用 渡り導体付		S-□SG	◎	◎	◎	◎	◎	◎	◎	◎	◎	◎	◎	◎	◎	◎	◎	◎	◎	◎	
	負荷側3極同相用 渡り導体付		S-□SF	◎	◎	◎	◎	◎	◎	◎	◎	◎	◎	◎	◎	◎	◎	◎	◎	◎	◎	
	負荷側3極逆相切替用 渡り導体付		S-□SX	◎	◎	◎	◎	◎	◎	◎	◎	◎	◎	◎	◎	◎	◎	◎	◎	◎	◎	
	落下時間短縮形		S-□QM								◎	◎	◎	◎	◎	◎	◎	◎	◎	◎		
	防食処理		S-□YS	◎	◎	◎	◎	◎	◎	◎	◎	◎	◎	◎	◎	◎	◎	◎	◎	◎	◎	
	熱帯処理		S-□YN	◎	◎	◎	◎	◎	◎	◎	◎	◎	◎	◎	◎	◎	◎	◎	◎	◎	◎	
	低温処理		S-□LT	◎	◎	◎	◎	◎	◎	◎	◎	◎	◎	◎	◎	◎	◎	◎	◎	◎	◎	
	直流操作		SD-□		◎			◎		◎	◎	◎	◎	◎	◎		◎	◎	◎	◎		
	直流操作 端子カバー付		SD-□CX		◎			◎		◎												
	直流操作 サージ吸収器内蔵形		SD-□SA		◎			◎		◎												
	直流操作 防食処理		SD-□YS		◎			◎		◎	◎	◎	◎	◎	◎		◎	◎	◎	◎		
	直流操作 熱帯処理		SD-□YN		◎			◎		◎	◎	◎	◎	◎	◎		◎	◎	◎	◎		
	直流操作 低温処理		SD-□LT		◎			◎		◎	◎	◎	◎	◎	◎		◎	◎	◎	◎		
機械ラッチ式		SL(D)-□					×		×	×	×	×	×	×		×	×	×	×			
機械ラッチ式 端子カバー付		SL(D)-□CX					×		×													

③ サーマルリレー

◎：認証取得済，×：認証外， ：製作範囲外

製品仕様	サーマル素子	形名	フレームサイズ										
			N12	N18	N20	N20TA	N60	N60TA	N120	N120TA	N220	N400	N600
過負荷保護	2素子	TH-□	◎	◎	◎	◎	×	×	×	×	×	×	×
過負荷・欠相保護	2E	TH-□KP	◎	×	◎	◎	◎	◎	◎	◎	◎	×	×
	2E	TH-□RHKP										◎	◎
過負荷保護 (単体使用)	2素子	TH-□HZ	※1		※3					×		×	×
過負荷・欠相保護 (単体使用)	2E	TH-□HZKP	※1		※3					◎		◎	◎
過負荷保護	3素子	TH-□TP	×										
速動形	2素子	TH-□FS			×	×	×	×					
	2E	TH-□KF	×		×	×	×	×					
飽和リアクトル付	2素子	TH-□SR	◎		◎	◎	×	×	×	×	×	×	×
	2E	TH-□KPSR			◎	◎	◎	◎	◎	◎	◎	◎	◎
端子カバー付	2素子	TH-□CX	◎	◎	◎	◎	×						
	2E	TH-□CXKP	◎	×	◎	◎	◎						
端子カバー付 (単体使用)	2素子	TH-□CXHZ	※2		◎								
	2E	TH-□CXHZKP	※2		◎								
自動リセット	2素子	TH-□AR	◎	◎	◎	◎	×	×	×	×	×	×	×
	2E	TH-□KPAR	◎	×	◎	◎	◎	◎	◎	◎	◎	◎	◎
熱帯処理	2素子	TH-□YN	◎	◎	◎	◎	×	×	×	×	×	×	×
	2E	TH-□KPYN	◎	×	◎	◎	◎	◎	◎	◎	◎	◎	◎
防食処理	2素子	TH-□YS	◎	◎	◎	◎	×	×	×	×	×	×	×
	2E	TH-□KPYS	◎	×	◎	◎	◎	◎	◎	◎	◎	◎	◎

※1. 単体使用(ねじ取付け, IEC35mmレール取付け)する場合, 別売の単体取付ユニット UN-HZ12 (CCC認証非対象品)と組合せ
 ※2. 単体使用(ねじ取付け, IEC35mmレール取付け)する場合, 別売の単体取付ユニット UN-HZ12CX (CCC認証非対象品)と組合せ
 ※3. IEC35mmレールに取付け使用する場合, UN-RM20 (CCC認証非対象品)と組合せ

④ 電磁継電器

◎：認証取得済，×：認証外， ：製作範囲外

製品仕様	形名	フレームサイズ						
		N4	N5	N8	K6	K63	K100	
交流操作形	標準仕様	SR-□	◎	◎	◎	×	×	×
	端子カバー付	SR-□CX	◎	◎	◎	×		
	サージ吸収器内蔵形	SR-□SA	◎	◎	◎			
	遅延釈放形	SR-□DL	×		×			
	大容量接点付	SR-□JH	×	×	×	×		×
	オーバーラップ接点付	SR-□LC	×	×	×			×
	熱帯処理	SR-□YN	◎	◎	◎	×	×	×
	防食処理	SR-□YS	◎	◎	◎	×	×	×
	低温仕様	SR-□LT	◎	◎	◎	×	×	×
	コイル端子対角配置	SR-□XK	×	×	×			
直流操作形	直流操作	SRD-□	◎	◎	◎			×
	端子カバー付	SRD-□CX	◎	◎	◎			
	サージ吸収器内蔵形	SRD-□SA	◎	◎	◎			
	大容量接点付	SRD-□JH	×	×	×	×		×
	オーバーラップ接点付	SRD-□LC	×	×	×			×
	熱帯処理	SRD-□YN	◎	◎	◎	×	×	×
	防食処理	SRD-□YS	◎	◎	◎	×	×	×
	低温仕様	SRD-□LT	◎	◎	◎	×	×	×
コイル端子対角配置	SRD-□XK	×	×	×				
機械ラッチ式	機械ラッチ式	SRL(D)-□	×					×
	端子カバー付	SRL(D)-□CX	×					×

⑤ 補助接点ユニット

◎ : 認証取得済, × : 認証外, : 製作範囲外

製品仕様	形名	フレームサイズ					
		2	4	11	80	150	600
標準仕様	UN-AX□	◎	◎	◎	◎	◎	◎
端子カバー付	UN-AX□CX	◎	◎	◎	 	 	
熱帯処理	UN-AX□YN	◎	◎	◎	◎	◎	◎
防食処理	UN-AX□YS	◎	◎	◎	◎	◎	◎

⑥ 高感度コンタクタ

◎ : 認証取得済, × : 認証外, : 製作範囲外

製品仕様	形名	フレームサイズ					
		非可逆式			可逆式		
		Q11	Q12	Q19	QR11	QR12	QR19
標準仕様 電磁開閉器	MSOD-□	◎	◎	◎	◎	◎	◎
2Eサーマル付	MSOD-□KP	◎	◎	×	◎	◎	×
3素子サーマル付	MSOD-□TP	×	×	 	×	×	
端子カバー付	MSOD-□CX	◎	◎	◎	◎	◎	◎
端子カバー付 2Eサーマル付	MSOD-□CXKP	◎	◎	×	◎	◎	×
熱帯処理	MSOD-□YN	◎	◎	◎	◎	◎	◎
	MSOD-□KPYN	◎	◎	×	◎	◎	×
防食処理	MSOD-□YS	◎	◎	◎	◎	◎	◎
	MSOD-□KPYS	◎	◎	×	◎	◎	×
標準仕様 電磁接触器	SD-□	◎	◎	◎	◎	◎	◎
熱帯処理	SD-□YN	◎	◎	◎	◎	◎	◎
防食処理	SD-□YS	◎	◎	◎	◎	◎	◎

<高感度コンタクタ用補助接点ユニット>

製品仕様	形名	フレームサイズ	
		2	2KR
標準仕様	UQ-AX□	×	×
熱帯処理	UQ-AX□YN	×	×
防食処理	UQ-AX□YS	×	×

【 CCC認証非対象の製品 】

オプションユニット … 電磁開閉器に取付けて使用され、負荷開閉機能を持たない製品

品名	形名
充電部保護・誤操作防止カバー	UN-CV□
充電部保護カバー	UN-CZ□
サーマルリレー(N12)単体取付用	UN-HZ12(CX)
機械的インタロック	UN-ML□
サーマルリレー(N20)単体取付用	UN-RM20
サーマルリレー用リセットリリース	UN-RR□
外付けサージ吸収器	UN-SA□
可逆用接続電線(導体)	UN-SD□
渡り用接続電線(導体)	UN-SG□
サーマルリレー用トリップ表示ランプ	UN-TL□
電磁開閉器用接続導体キット	UN-TH□(CX)
2極短絡用導体	UN-YD□
3極短絡用導体	UN-YG□