

電磁開閉器類 中国 CCC 認証取得機種拡大のお知らせ

ご愛用いただいております弊社電磁開閉器類は、中国の製品安全認証許可制度による CCC 認証を取得していますが、この度、新たに追加認証を取得し機種種の範囲を拡大しましたので、お知らせします。

1. 追加認証取得機種

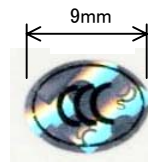
製品名称			形名	フレームサイズ
箱入電磁開閉器		非可逆式	MS-N□(KP)	N10~N25, N65~N400
電磁接触器	機械ラッチ式	非可逆式	SL(D)-□	N21~N400
		可逆式	SL(D)-2×□	
	主回路3極	非可逆式	S-N□8	N28/N38/N48
		可逆式	S-2×□8	
	高頻度開閉用	非可逆式	S-N□KG	N11KG~N220KG
		可逆式	S-2×□KG	
	直流用	交流操作	DU-N□	N30/N60/N120/N180/N260
		直流操作	DUD-N□	
主回路 B 接点形	交流操作	B-N□	N20/N65/N100	
	直流操作	BD-N□		
電磁継電器	機械ラッチ式		SRL(D)-□	N4, K100
ニューマチックタイマ		交流操作	SRT-□	NN, NF
		直流操作	SRTD-□	
リッドステートコンタクト	2素子形		US-N□	N20/N30/N40/N50
	3素子形		US-N□TE	N20TE/N30TE/N40TE/N50TE

2. ご注文方法と製品表示

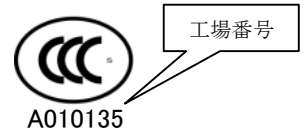
- ① ご注文形名 : 形名の末尾に『CN』を付加してご注文ください。  
(『CN』は、梱包には形名表示しますが、製品には表示しません。)

形名指定例 例1 ; SL-N50CN  
例2 ; SRTD-NNCN  
例3 ; US-N50TECN

- ② 製品仕様 : 製品には右図CCC認証ラベル(中国より購入)を貼付け、  
あるいは認証マークを製品名板に印刷します。



ラベル貼付け



A010135

製品名板印刷

3. 発売時期

2005年12月1日受注より

発行 日付	2005年 11月	件名	電磁開閉器類 中国 CCC 認証取得機種拡大のお知らせ	三菱電機株式会社 名古屋製作所 可児工場 〒509-0249 岐阜県可児市姫ヶ丘 3-5 TEL (0574)61-1952
----------	--------------	----	--------------------------------	--

# 電磁開閉器のCCC認証取得機種

< CCC認証番号の基本構成 >

2 0 0 3 0 1 0 3 0 4 \* \* \* \* \*

16桁の数字で構成

認証年(西暦)  
 第一次強制認証  
 低圧電器  
 対象製品区分  
 03:電磁継電器,補助接点ユニット  
 04:電磁接触器  
 09:サーマルリレー  
 認証番号(6桁)

## (1) 電磁開閉器

GB標準/対応IEC:GB14048.4-2003「低圧開閉設備和控制設備 機電式接触器和電動機起動器」/IEC60947-4-1-2000

形名	認定定格 AC-3級 (220~240V / 380~440V)		ヒータ呼び 範囲 注1)	コイル呼び範囲	形名**の適用範囲 (組合せ可能)	補助接点構成 非可逆 標準(特殊)	認証番号	
	定格容量 (kW)	定格使用電流 (A)						
<b>【箱入り】</b> MS:交流操作								
MS-N10**	2.5 / 4	11 / 9	0.12~9A	AC12V~AC440V	AR,CN,KP,SA,PM,PS KF,YN,YS,LT	1a	20030103 04093078	
MS-N11**	3.5 / 5.5	13 / 12	0.12~11A			1a		
MS-N12**	3.5 / 5.5	13 / 12	0.12~11A			1a1b (2a)		
MS-N20**	5.5 / 11	22 / 22	0.24~ <u>19A</u>		AR,CN,KP,SA,PM,PS FS,KF,YN,YS,LT	1a1b (2a)	20030103 04093077	
MS-N21**	5.5 / 11	22 / 22	0.24~ <u>19A</u>			2a2b		
MS-N25**	7.5 / 15	30 / 30	0.24~22A			2a2b		
MS-N35**	11 / 18.5	40 / 40	0.24~ <u>35A</u>	2a2b		20030103 04093076		
MS-N50KP**	15 / 22	55 / 50	15~54A	2a2b				
MS-N65KP**	18.5 / 30	65 / 65	15~54A	2a2b				
MS-N80KP**	22 / 45	85 / 85	15~67A	AC24V~AC400V	AR,CN,QM,PM,PS KF,YN,YS,LT	2a2b	20030103 04093073	
MS-N95KP**	30 / 55	105 / 105	15~ <u>95A</u>			2a2b		
MS-N125KP**	37 / 60	125 / 120	42~105A			2a2b		
MS-N150KP**	45 / 75	150 / 150	42~125A		AR,CN,QM,YN,YS,LT	2a2b	20030103 04093064	
MS-N180KP**	55 / 90	180 / 180	82~150A			2a2b		
MS-N220KP**	75 / 132	250 / 250	82~ <u>210A</u>			2a2b		
MS-N300KP**	90 / 160	300 / 300	105~250A	AC48V~AC400V	AR,CN,QM,YN,YS,LT	2a2b	20030103 04093070	
MS-N400KP**	125 / 220	400 / 400	105~330A			2a2b		
						2a2b		20030103 04093066
<b>【開放形】</b> MSO:交流操作, MSOD:直流操作, 2x:可逆式								
MSO-(2x)N10**	2.5 / 4	11 / 9	0.12~9A	AC12V~AC440V	AR,CN,CX,KP,SA,SR KF,YN,YS,LT	1a (1b)	20030103 04093078	
MSO(D)-(2x)N11**	3.5 / 5.5	13 / 12	0.12~11A			1a (1b)		
MSO(D)-N12**	3.5 / 5.5	13 / 12	0.12~11A			1a1b (2a)		
MSO-(2x)N18**	4.5 / 7.5	18 / 16	0.12~15A	DC12V~DC220V	AR,CN,CX,SA,YN,YS,LT	-	20030103 04093077	
MSO-(2x)N20**	5.5 / 11	22 / 22	0.24~ <u>19A</u>			1a1b (2a)		
MSO(D)-(2x)N21**	5.5 / 11	22 / 22	0.24~ <u>19A</u>			2a2b		
MSO-(2x)N25**	7.5 / 15	30 / 30	0.24~22A		AR,CN,CX,KP,SA,SR FS,KF,YN,YS,LT	2a2b	20030103 04093076	
MSO(D)-(2x)N35**	11 / 18.5	40 / 40	0.24~ <u>35A</u>			2a2b		
MSO(D)-(2x)N50KP**	15 / 22	55 / 50	15~54A			2a2b		
MSO(D)-(2x)N65KP**	18.5 / 30	65 / 65	15~54A	AC24V~AC400V	AR,CN,CX,QM,SR KF,YN,YS,LT	2a2b	20030103 04093073	
MSO(D)-(2x)N80KP**	22 / 45	85 / 85	15~67A			2a2b		
MSO(D)-(2x)N95KP**	30 / 55	105 / 105	15~ <u>95A</u>			2a2b		
MSO(D)-(2x)N125KP**	37 / 60	125 / 120	42~105A		DC12V~DC220V	AR,CN,CX,KP,SA,SR FS,KF,YN,YS,LT	2a2b	20030103 04093064
MSO(D)-(2x)N150KP**	45 / 75	150 / 150	42~125A				2a2b	
MSO(D)-(2x)N180KP**	55 / 90	180 / 180	82~150A				2a2b	
MSO(D)-(2x)N220KP**	75 / 132	250 / 250	82~ <u>210A</u>	AC48V~AC400V	AR,CN,QM,SR YN,YS,LT	2a2b	20030103 04093067	
MSO(D)-(2x)N300KP**	90 / 160	300 / 300	105~250A			2a2b		
MSO(D)-(2x)N400KP**	125 / 220	400 / 400	105~330A			2a2b		20030103 04093079
				DC12V~DC220V	AR,CN,QM,SR YN,YS,LT	2a2b	20030103 04093070	
						2a2b		
						2a2b		20030103 04093066

注1. ヒータ呼び 19A, 35A, 95A, 210Aは弊社輸出品のみ製作

## (2)-1 電磁接触器

GB標準/対応IEC:GB14048.4-2003「低圧開閉設備和控制設備 機電式接触器和電動機起動器」/IEC60947-4-1-2000

形名	認定定格 AC-3級 (220~240V / 380~440V)		開放熱電流 I <sub>th</sub> (A)	コイル呼び範囲	形名**の適用範囲 (組合せ可能)	補助接点構成 標準(特殊)	認証番号		
	定格容量(kW)	定格使用電流(A)							
<b>【標準形】</b> S:交流操作, SD:直流操作, 2×:可逆式									
S-(2×)N10**	2.5 / 4	11 / 9	20	AC12V~AC440V DC12V~DC220V	CN,CX,SA,YN,YS,LT SD,SF,SG,SX	1a(1b)	20020103 04023375		
S(D)-(2×)N11**	3.5 / 5.5	13 / 12	20			1a(1b)			
S(D)-N12**	3.5 / 5.5	13 / 12	20			1a1b(2a)			
S-(2×)N18**	4.5 / 7.5	18 / 16	25			AC12V~AC440V DC12V~DC220V	CN,CX,SA,YN,YS,LT SD,SF,SG,SX	—	20020103 04023377
S-(2×)N20**	5.5 / 11	22 / 22	32					1a1b(2a)	
S(D)-(2×)N21**	5.5 / 11	22 / 22	32					2a2b	
S-(2×)N25**	7.5 / 15	30 / 30	50					2a2b	20020103 04024684
S(D)-(2×)N35**	11 / 18.5	40 / 40	60					2a2b	
S(D)-(2×)N50**	15 / 22	55 / 50	80					2a2b	
S(D)-(2×)N65**	18.5 / 30	65 / 65	100			AC24V~AC400V DC12V~DC220V	CN,CX,QM,YN,YS,LT SD,SF,SG,SX	2a2b	20020103 04024704
S(D)-(2×)N80**	22 / 45	85 / 85	135	2a2b					
S(D)-(2×)N95**	30 / 55	105 / 105	150	2a2b	20020103 04024705				
S(D)-(2×)N125**	37 / 60	125 / 120	150	2a2b					
S(D)-(2×)N150**	45 / 75	150 / 150	200	CN,QM,YN,YS,LT SD,SF,SG,SX	2a2b			20020103 04024707	
S-(2×)N180**	55 / 90	180 / 180	260		2a2b			20020103 04024708	
S(D)-(2×)N220**	75 / 132	250 / 250	260		2a2b				
S(D)-(2×)N300**	90 / 160	300 / 300	350		2a2b			20020103 04024709	
S(D)-(2×)N400**	125 / 220	400 / 400	450	2a2b					
S(D)-(2×)N600**	190 / 330	630 / 630	660	AC100V~AC400V DC24V~DC220V	CN,YN,YS,LT SD,SF,SG,SX			2a2b	20030103 04095569
S(D)-(2×)N800**	220 / 440	800 / 800	800			2a2b			
<b>【機械ラッチ式】</b> SL:交流操作, SLD:直流操作, 2×:可逆式									
SL(D)-(2×)N21**	5.5 / 11	22 / 22	32	AC100V~AC440V DC12V~DC200V	CN,CX,SA,YN,YS,LT SD,SF,SG,SX	2a2b	20020103 04023377		
SL(D)-(2×)N35**	11 / 18.5	40 / 40	60			2a2b	20020103 04024684		
SL(D)-(2×)N50**	15 / 22	55 / 50	80			CN,CX,YN,YS,LT SD,SF,SG,SX	2a2b	20020103 04024704	
SL(D)-(2×)N65**	18.5 / 30	65 / 65	100				2a2b		
SL(D)-(2×)N80**	22 / 45	85 / 85	135			CN,YN,YS,LT SD,SF,SG,SX	2a2b	20020103 04024705	
SL(D)-(2×)N95**	30 / 55	105 / 105	150				2a2b		
SL(D)-(2×)N125**	37 / 60	125 / 120	150				2a2b	20020103 04024706	
SL(D)-(2×)N150**	45 / 75	150 / 150	200				2a2b	20020103 04024707	
SL(D)-(2×)N220**	75 / 132	250 / 250	260				2a2b	20020103 04024708	
SL(D)-(2×)N300*	90 / 160	300 / 300	350				2a2b	20020103 04024709	
SL(D)-(2×)N400**	125 / 220	400 / 400	450	2a2b					
<b>【主回路3極】</b> S:交流操作, 2×:可逆式									
S-(2×)N18**	4.5 / 7.5	18 / 16	25	AC12V~AC440V	CN,CX,SA,YN,YS,LT	—	20020103 04023377		
S-(2×)N28**	7.5 / 7.5	26 / 17	30			—			
S-(2×)N38**	11 / 15	39 / 32	60			—	20020103 04024684		
S-(2×)N48**	15 / 18.5	50 / 40	80			—			

(2)-2特殊用途電磁接触器

GB標準/対応IEC: GB14048.4-2003「低圧開閉設備和控制設備 機電式接触器和電動機起動器」/IEC60947-4-1-2000

1)【高頻度開閉用】 S: 交流操作, 2×: 可逆式

形名	認定定格 AC-3級 (220~240V / 380~440V)		開放熱電流 I <sub>th</sub> (A)	コイル呼び範囲	形名**の適用範囲 (組合せ可能)	補助接点構成 標準(特殊)	認証番号
	定格容量 (kW)	定格使用電流 (A)					
S-(2×)N11KG**	2.7 / 4	13 / 9	20	AC12V~AC440V	CN,CX,SA,YN,YS,LT	1a (1b)	20020103 04023375
S-(2×)N20KG**	4 / 7.5	20 / 20	32			1a1b (2a)	20020103 04023377
S-(2×)N21KG**	4 / 7.5	20 / 20	32			2a2b	20020103 04024684
S-(2×)N25KG**	5.5 / 11	26 / 25	50			2a2b	
S-(2×)N35KG**	7.5 / 15	35 / 32	60			2a2b	
S-(2×)N50KG**	11 / 22	50 / 48	80	AC24V~AC400V	CN,QM,YN,YS,LT	2a2b	20020103 04024704
S-(2×)N65KG**	15 / 30	65 / 65	100			2a2b	20020103 04024705
S-(2×)N80KG**	19 / 37	80 / 80	135			2a2b	20020103 04024706
S-(2×)N125KG**	30 / 60	125 / 120	150			2a2b	20020103 04024708
S-(2×)N220KG**	55 / 110	220 / 220	260			2a2b	20020103 04024709

2)【直流用】 DU: 交流操作, DUD: 直流操作

形名	主接点構成	認定定格 (A)				開放熱電流 I <sub>th</sub> (A)	コイル呼び範囲	形名**の適用範囲 (組合せ可能)	補助接点構成	認証番号	
		電圧・直列数	SCR		DC-3, 5						
			a	b	a						b
DU(D)-N30**	DU: 2a1b DUD: 2a	DC110V 1P	40	120	30	20	a:60, b:50	AC24V~AC400V DC12V~DC220V	CN,QM,YN,YS,LT	2a2b	20020103 04024704
		2P	50	—	40	—					
		DC220V 1P	40	120	20	15	a:120, b:100	2a2b	20020103 04024706		
		2P	50	—	30	—					
DU(D)-N60**			DC110V 1P	40	120	30	20	a:160, b:160	2a2b	20020103 04024707	
		2P	50	—	40	—					
		DC220V 1P	40	120	20	15	a:270, b:260	2a2b	20020103 04024708		
		2P	50	—	30	—					
DU(D)-N120**			DC110V 1P	40	120	30	20	a:360, b:360	2a2b	20020103 04024709	
		2P	50	—	40	—					
	DC220V 1P	40	120	20	15	a:360, b:360	2a2b	20020103 04024709			
	2P	50	—	30	—						

3)【主回路B接点形】 B: 交流操作, BD: 直流操作

形名	主接点構成	認定定格 (A)			開放熱電流 I <sub>th</sub> (A)	コイル呼び範囲	形名**の適用範囲 (組合せ可能)	補助接点構成	認証番号	
		電圧・直列数	DC-3, 5							DC-1
			b	b						b
B(D)-N20**	B: 1a2b,3b BD: 1a2b	DC110V 2P	8	15	25	AC24V~AC400V DC12V~DC220V	CN,SA,YN,YS,LT	2a	20020103 04023377	
		3P	15	20						
		DC220V 2P	1	5	80					CN,QM,YN,YS,LT
		3P	5	10						
B(D)-N65**		DC110V 2P	20	30	80	CN,QM,YN,YS,LT	2a2b	20020103 04024705		
	3P	50	65							
	DC220V 2P	3	10	120	CN,QM,YN,YS,LT					
	3P	20	30							
B(D)-N100**	B: 1a2b BD: 1a2b	DC110V 2P	30	40		120	CN,QM,YN,YS,LT	2a2b	20020103 04024706	
	DC220V 2P	3	20							

### (3)サーマルリレー

GB標準/対応IEC:GB14048.4-2003「低圧開閉設備和控制設備 機電式接触器和電動機起動器」/IEC60947-4-1-2000

#### <2素子付>

形名	ヒータ呼び(A)	形名**の適用範囲 (組合せ可能)	組合せ電磁接触器	認証番号
TH-N12**	0.12A,0.17A,0.24A,0.35A,0.5A,0.7A,0.9A 1.3A,1.7A,2.1A,2.5A,3.6A,5A,6.6A,9A,11A	AR,CN,CX,HZ,SR YN,YS,LT	S-N10~N12	20020103 0924701
TH-N18**	1.3A,1.7A,2.1A,2.5A,3.6A,5A,6.6A,9A 11A,15A	AR,CN,CX,DM YN,YS,LT	S-N18	20020103 0924702
TH-N20**	0.24A,0.35A,0.5A,0.7A,0.9A,1.3A,1.7A,2.1A, 2.5A,3.6A,5A,6.6A,9A,11A,15A, <u>19A 注</u>	AR,CN,CX,HZ,SR YN,YS,LT	S-N20~N35	20020103 0924703
TH-N20TA**	22A,29A, <u>35A 注</u>	AR,CN,CX,SR YN,YS,LT	S-N25,N35	

注1. ヒータ呼び 19A, 35Aは弊社輸出品のみ製作

#### <3素子付>

形名	ヒータ呼び	形名**の適用範囲 (組合せ可能)	組合せ電磁接触器	認証番号
TH-N12KP**	0.24A,0.35A,0.5A,0.7A,0.9A,1.3A,1.7A,2.1A, 2.5A,3.6A,5A,6.6A,9A,11A	AR,CN,CX,HZ YN,YS,LT	S-N10~N12	20020103 09024710
TH-N20KP**	0.24A,0.35A,0.5A,0.7A,0.9A,1.3A,1.7A,2.1A, 2.5A,3.6A,5A,6.6A,9A,11A,15A, <u>19A 注</u>	AR,CN,CX,HZ,SR YN,YS,LT	S-N20~N35	20020103 09024712
TH-N20TAKP**	22A, 29A, <u>35A 注</u>	AR,CN,CX,SR YN,YS,LT	S-N25,N35	
TH-N60KP**	15A,22A,29A,35A,42A,54A	AR,CN,CX,SR YN,YS,LT	S-N50~N95	20020103 09024714
TH-N60TAKP**	67A,82A, <u>95A 注</u>	AR,CN,SR YN,YS,LT	S-N80,N95	
TH-N120KP**	42A,54A,67A,82A	AR,CN,HZ,SR YN,YS,LT	S-N125,N150	20020103 09024724
TH-N120TAKP**	105A,125A	AR,CN,SR YN,YS,LT	S-N125,N150	
TH-N220RHKP**	82A,105A,125A,180A, <u>210A 注</u>	AR,CN,SR YN,YS,LT	S-N180,N220	20020103 09024719
TH-N220HZKP**			単体取付専用	
TH-N400RHKP**	105A,125A,150A,180A,250A,330A		S-N300,N400	
TH-N400HZKP**			単体取付専用	
TH-N600KP**	250A,330A,500A,660A		単体取付専用	20030103 04095454

注1. ヒータ呼び 19A, 35A, 95A, 210Aは弊社輸出品のみ製作

### (4)ソリッドステートコンタクタ

GB標準/対応IEC:GB14048.6-1998「低圧開閉設備和控制設備 接触器和電動機起動器  
第2部分 交流半導体電動機控制器和起動器」

/IEC947-4-2-1995

形名	認定定格電流 AC-51 (A)	3φヒータ容量 220/380V AC-51 (kW)	3φモータ容量 220~240/380~440V AC-53a (kW(A))	定格操作電圧	形名**の適用範囲 (組合せ可能)	認証番号
<b>【2素子形】</b>						
US-N20**	20	7.6/13.1	2.2(11.1)/3.7(8.7)	DC12~24V	CN,CX,RM	20050103 04162980
US-N30**	30	11.4/19.7	3.7(17.4)/7.5(17.4)		CN,CX	
US-N40**	40	15.2/26.3	5.5(26)/11(26)			
US-N50**	50	19.0/32.9	5.5(26)/11(26)			
<b>【3素子形】</b>						
US-N20TE**	20	7.6/13.1	2.2(11.1)/3.7(8.7)	DC12~24V	CN,CX,RM	20050103 04162980
US-N30TE**	30	11.4/19.7	3.7(17.4)/7.5(17.4)		CN,CX	
US-N40TE**	40	15.2/26.3	5.5(26)/11(26)			
US-N50TE**	50	19.0/32.9	5.5(26)/11(26)			

(4)電磁継電器・ニューマチックタイマ

GB標準/対応IEC:GB14048.5-2001「低圧開閉設備和控制設備 第5-1部分:控制電路電器和開閉元件 機電式控制電路電器」  
/IEC60947-5-1-1997

形名	コイル呼び範囲	形名**の適用範囲 (組合せ可能)	接点構成	認証番号
<b>【標準形】</b> SR:交流操作, SRD:直流操作				
SR(D)-N4**	AC12V~AC440V DC12V~DC220V	CN,CX,SA,YN,YS,LT	4a,3a1b,2a2b	20020103 03024696
SR(D)-N5**			5a,4a1b,3a2b,2a3b	
SR(D)-N8**			8a,7a1b,6a2b,5a3b,4a4b	
<b>【機械ラッチ式】</b> SRL:交流操作, SRLD:直流操作				
SRL(D)-N4**	AC100V~AC440V DC12V~DC200V	CN,CX,SA,YN,YS,LT	4a,3a1b,2a2b	20020103 03024696
SRL(D)-K100**	AC12V~AC440V DC12V~DC200V	CN,YN,YS,LT	9a,8a1b,7a2b,6a3b,5a4b,4a5b	
<b>【ニューマチックタイマ】</b> SRT:交流操作, SRTD:直流操作				
SRT(D)-NN**	AC12V~AC440V DC12V~DC220V	CN,CX,SA,YN,YS,LT	瞬時:2a2b	20050103 03152666
SRT(D)-NF**			限時:1a1b	

(5)補助接点ユニット

GB標準/対応IEC:GB14048.5-2001「低圧開閉設備和控制設備 第5-1部分:控制電路電器和開閉元件 機電式控制電路電器」  
/IEC60947-5-1-1997

形名	接点構成	形名**の適用範囲 (組合せ可能)	適用する電磁接触器	認証番号
UN-AX2**	2a,1a1b	CN,CX,YN,YS,LT	S-N10~N65	20020103 03024700
UN-AX4**	4a,3a1b,2a2b			
UN-AX11**	1a1b		S-N10, N11, N20~N65	
UN-AX80**	1a1b	CN,YN,YS,LT	S-N80~N125	20020103 03024720
UN-AX150**	1a1b		S-N150~N400	20020103 03024722
UN-AX600**	2a2b		S-N600, N800	
UQ-AX2	1a1b		SD-Q11, SD-QR11(左側)	20050103 04149321

(6)高感度コンタクト

GB標準/対応IEC:GB14048.4-2003「低圧開閉設備和控制設備 機電式接触器和電動機起動器」/IEC60947-4-1-2000

<電磁開閉器>

形名 Q:非可逆式 QR:可逆式	認定定格 AC-3級 (220~240V / 380~440V)		ヒータ呼び 範囲 注1)	コイル呼び範囲 直流操作	形名**の適用範囲 (組合せ可能)	補助接点構成 非可逆 標準(特殊)	認証番号
	定格容量(kW)	定格使用電流(A)					
MSOD-Q11**	3 / 4	12 / 9	0.12~11A	DC24V	AR,CN,CX,KP,SR YN,YS,LT	1a (1b)	20030103 04093069
MSOD-Q12**						1a1b (2a)	
MSOD-Q19**	4.5 / 5.5	18 / 13	1.3~15A		AR,CN,CX,YN,YS,LT	1a1b (2a)	
MSOD-QR11**	3 / 4	12 / 9	0.12~11A	DC24V	AR,CN,CX,KP,SR YN,YS,LT	1b x 2	20030103 04093069
MSOD-QR12**						1a1b x 2	
MSOD-QR19**	4.5 / 5.5	18 / 13	1.3~15A		AR,CN,CX,YN,YS,LT	1a1b x 2	

<電磁接触器>

形名 Q:非可逆式 QR:可逆式	認定定格 AC-3級 (220~240V / 380~440V)		開放熱電流 I <sub>th</sub> (A)	コイル呼び範囲 直流操作	形名**の適用範囲 (組合せ可能)	補助接点構成 非可逆 標準(特殊)	認証番号
	定格容量(kW)	定格使用電流(A)					
SD-Q11**	3 / 4	12 / 9	20	DC24V	CN,YN,YS,LT	1a (1b)	20030103 04095567
SD-Q12**						1a1b (2a)	
SD-Q19**	4.5 / 5.5	18 / 13				30	
SD-QR11**	3 / 4	12 / 9	20	DC24V	CN,YN,YS,LT	2b	20030103 04095567
SD-QR12**						2a2b	
SD-QR19**	4.5 / 5.5	18 / 13				30	

# 電磁開閉器 CCC認証取得形名機種一覧表

## ① 非可逆式電磁開閉器・電磁接触器

◎：認証取得済，×：非認証，■：製作範囲外

	製品仕様	形名	フレームサイズ																			
			N10	N11	N12	N18	N20	N21	N25	N35	N50	N65	N80	N95	N125	N150	N180	N220	N300	N400	N600	N800
箱入り電磁開閉器	標準仕様	MS-□	◎	◎	◎	■	◎	◎	◎	◎	×	×	×	×	×	×	×	×	◎	◎	◎	◎
	2Eサーマル付	MS-□KP	◎	◎	◎	■	◎	◎	◎	◎	◎	◎	◎	◎	◎	◎	◎	◎	◎	◎	◎	◎
	3素子サーマル付	MS-□TP	×	×	×	■	◎	◎	◎	◎	◎	◎	◎	◎	◎	◎	◎	◎	◎	◎	◎	◎
	サージ吸収器内蔵形	MS-□SA	◎	◎	◎	■	◎	◎	◎	◎	◎	◎	◎	◎	◎	◎	◎	◎	◎	◎	◎	◎
	押しボタン付 ON・OFF・リセット付	MS-□PM	◎	◎	◎	■	◎	◎	◎	◎	◎	◎	◎	◎	◎	◎	◎	◎	◎	◎	◎	◎
	押しボタン付 ON・OFF・リセット付	MS-□KPPM	◎	◎	◎	■	◎	◎	◎	◎	◎	◎	◎	◎	◎	◎	◎	◎	◎	◎	◎	◎
	押しボタン付 ON・OFF付	MS-□PS	◎	◎	◎	■	◎	◎	◎	◎	◎	◎	◎	◎	◎	◎	◎	◎	◎	◎	◎	◎
	押しボタン付 ON・OFF付	MS-□KPPS	◎	◎	◎	■	◎	◎	◎	◎	◎	◎	◎	◎	◎	◎	◎	◎	◎	◎	◎	◎
	落下時間短縮形	MS-□KPQM	◎	◎	◎	■	◎	◎	◎	◎	◎	◎	◎	◎	◎	◎	◎	◎	◎	◎	◎	◎
	開放形電磁開閉器	標準仕様	MSO-□	◎	◎	◎	◎	◎	◎	◎	◎	×	×	×	×	×	×	×	×	◎	◎	◎
2Eサーマル付		MSO-□KP	◎	◎	◎	×	◎	◎	◎	◎	◎	◎	◎	◎	◎	◎	◎	◎	◎	◎	◎	◎
3素子サーマル付		MSO-□TP	×	×	×	■	◎	◎	◎	◎	◎	◎	◎	◎	◎	◎	◎	◎	◎	◎	◎	◎
サージ吸収器内蔵形		MSO-□SA	◎	◎	◎	◎	◎	◎	◎	◎	◎	◎	◎	◎	◎	◎	◎	◎	◎	◎	◎	◎
サージ吸収器内蔵形 2Eサーマル付		MSO-□KPSA	◎	◎	◎	×	◎	◎	◎	◎	◎	◎	◎	◎	◎	◎	◎	◎	◎	◎	◎	◎
端子カバー付		MSO-□CX	◎	◎	◎	◎	◎	◎	◎	◎	×	×	◎	◎	◎	◎	◎	◎	◎	◎	◎	◎
端子カバー付 2Eサーマル付		MSO-□CXKP	◎	◎	◎	×	◎	◎	◎	◎	◎	◎	◎	◎	◎	◎	◎	◎	◎	◎	◎	◎
速動形サーマル		MSO-□FS	◎	◎	◎	◎	◎	◎	◎	◎	×	×	×	×	◎	◎	◎	◎	◎	◎	◎	◎
2E付速動形サーマル		MSO-□KF	◎	◎	◎	◎	◎	◎	◎	◎	◎	◎	◎	◎	◎	◎	◎	◎	◎	◎	◎	◎
飽和リアクトル付		MSO-□SR	◎	◎	◎	◎	◎	◎	◎	◎	×	×	×	×	×	×	×	×	×	◎	◎	◎
2E付飽和リアクトル付		MSO-□KPSR	◎	◎	◎	◎	◎	◎	◎	◎	◎	◎	◎	◎	◎	◎	◎	◎	◎	◎	◎	◎
落下時間短縮形		MSO-□QM	◎	◎	◎	◎	◎	◎	◎	◎	×	×	×	×	×	×	×	×	×	◎	◎	◎
2Eサーマル付 落下時間短縮形		MSO-□KPQM	◎	◎	◎	◎	◎	◎	◎	◎	◎	◎	◎	◎	◎	◎	◎	◎	◎	◎	◎	◎
遅延釈放形		MSO-□DL	◎	◎	×	◎	◎	◎	◎	◎	×	×	×	×	×	×	◎	◎	◎	◎	◎	◎
防食処理		MSO-□YS	◎	◎	◎	◎	◎	◎	◎	◎	×	×	×	×	×	×	×	×	◎	◎	◎	◎
防食処理 2Eサーマル付		MSO-□KPYS	◎	◎	◎	×	◎	◎	◎	◎	◎	◎	◎	◎	◎	◎	◎	◎	◎	◎	◎	◎
熱帯処理		MSO-□YN	◎	◎	◎	◎	◎	◎	◎	◎	×	×	×	×	×	×	◎	◎	◎	◎	◎	◎
熱帯処理 2Eサーマル付		MSO-□KPYN	◎	◎	◎	×	◎	◎	◎	◎	◎	◎	◎	◎	◎	◎	◎	◎	◎	◎	◎	◎
直流操作		MSOD-□	◎	◎	◎	◎	◎	◎	◎	◎	◎	◎	◎	◎	◎	◎	◎	◎	◎	◎	◎	◎
直流操作 2Eサーマル付		MSOD-□KP	◎	◎	◎	◎	◎	◎	◎	◎	◎	◎	◎	◎	◎	◎	◎	◎	◎	◎	◎	◎
直流操作 端子カバー付	MSOD-□CX	◎	◎	◎	◎	◎	◎	◎	◎	◎	◎	◎	◎	◎	◎	◎	◎	◎	◎	◎	◎	
直流操作 2Eサーマル・端子カバー付	MSOD-□CXKP	◎	◎	◎	◎	◎	◎	◎	◎	◎	◎	◎	◎	◎	◎	◎	◎	◎	◎	◎	◎	
機械ラッチ式	MSOL(D)-□	◎	◎	◎	◎	◎	◎	◎	◎	◎	×	×	×	×	×	×	◎	◎	◎	◎	◎	
機械ラッチ式 2Eサーマル付	MSOL(D)-□KP	◎	◎	◎	◎	◎	◎	◎	◎	◎	×	×	×	×	×	×	◎	◎	◎	◎	◎	
機械ラッチ式 端子カバー付	MSOL(D)-□CX	◎	◎	◎	◎	◎	◎	◎	◎	◎	◎	◎	◎	◎	◎	◎	◎	◎	◎	◎	◎	
機械ラッチ式 2Eサーマル・端子カバー付	MSOL(D)-□CXKP	◎	◎	◎	◎	◎	◎	◎	◎	◎	◎	◎	◎	◎	◎	◎	◎	◎	◎	◎	◎	
電磁接触器	標準仕様	S-□	◎	◎	◎	◎	◎	◎	◎	◎	◎	◎	◎	◎	◎	◎	◎	◎	◎	◎	◎	◎
	端子カバー付	S-□CX	◎	◎	◎	◎	◎	◎	◎	◎	◎	◎	◎	◎	◎	◎	◎	◎	◎	◎	◎	◎
	サージ吸収器内蔵形	S-□SA	◎	◎	◎	◎	◎	◎	◎	◎	◎	◎	◎	◎	◎	◎	◎	◎	◎	◎	◎	◎
	落下時間短縮形	S-□QM	◎	◎	◎	◎	◎	◎	◎	◎	◎	◎	◎	◎	◎	◎	◎	◎	◎	◎	◎	◎
	コイル端子対角配置	S-□XK	×	×	×	×	×	×	×	×	◎	◎	◎	◎	◎	◎	◎	◎	◎	◎	◎	◎
	遅延釈放形	S-□DL	◎	◎	×	◎	◎	◎	◎	◎	×	×	×	×	◎	◎	◎	◎	◎	◎	◎	◎
	防食処理	S-□YS	◎	◎	◎	◎	◎	◎	◎	◎	◎	◎	◎	◎	◎	◎	◎	◎	◎	◎	◎	◎
	熱帯処理	S-□YN	◎	◎	◎	◎	◎	◎	◎	◎	◎	◎	◎	◎	◎	◎	◎	◎	◎	◎	◎	◎
	低温処理	S-□LT	◎	◎	◎	◎	◎	◎	◎	◎	◎	◎	◎	◎	◎	◎	◎	◎	◎	◎	◎	◎
	直流操作	SD-□	◎	◎	◎	◎	◎	◎	◎	◎	◎	◎	◎	◎	◎	◎	◎	◎	◎	◎	◎	◎
	直流操作 端子カバー付	SD-□CX	◎	◎	◎	◎	◎	◎	◎	◎	◎	◎	◎	◎	◎	◎	◎	◎	◎	◎	◎	◎
	直流操作 サージ吸収器内蔵形	SD-□SA	◎	◎	◎	◎	◎	◎	◎	◎	◎	◎	◎	◎	◎	◎	◎	◎	◎	◎	◎	◎
	直流操作 コイル端子対角配置	SD-□XK	◎	×	×	◎	◎	◎	◎	◎	◎	◎	◎	◎	◎	◎	◎	◎	◎	◎	◎	◎
	直流操作 防食処理	SD-□YS	◎	◎	◎	◎	◎	◎	◎	◎	◎	◎	◎	◎	◎	◎	◎	◎	◎	◎	◎	◎
	直流操作 熱帯処理	SD-□YN	◎	◎	◎	◎	◎	◎	◎	◎	◎	◎	◎	◎	◎	◎	◎	◎	◎	◎	◎	◎
直流操作 低温処理	SD-□LT	◎	◎	◎	◎	◎	◎	◎	◎	◎	◎	◎	◎	◎	◎	◎	◎	◎	◎	◎	◎	
機械ラッチ式	SL(D)-□	◎	◎	◎	◎	◎	◎	◎	◎	◎	◎	◎	◎	◎	◎	◎	◎	◎	◎	◎	◎	
機械ラッチ式 端子カバー付	SL(D)-□CX	◎	◎	◎	◎	◎	◎	◎	◎	◎	◎	◎	◎	◎	◎	◎	◎	◎	◎	◎	◎	

② 可逆式電磁開閉器・電磁接触器

◎：認証取得済，×：非認証，■：製作範囲外

	製品仕様	形名																				
			2XN10	2XN11	2XN18	2XN20	2XN21	2XN25	2XN35	2XN50	2XN65	2XN80	2XN95	2XN125	2XN150	2XN180	2XN220	2XN300	2XN400	2XN600	2XN800	
可逆式箱入電磁開閉器	標準仕様	MS-□	×	×		×	×	×	×	×	×	×	×	×	×	×	×	×				
	2Eサーマル付	MS-□KP	×	×		×	×	×	×	×	×	×	×	×	×	×	×	×	×			
	3素子サーマル付	MS-□TP	×	×																		
	サージ吸収器内蔵形	MS-□SA	×	×		×	×	×	×													
	落下時間短縮形	MS-□QM								×	×	×	×	×	×	×	×	×	×	×		
可逆式開放形電磁開閉器	標準仕様	MSO-□	◎	◎	◎	◎	◎	◎	◎	×	×	×	×	×	×	×	×	×	×			
	端子カバー付	MSO-□CX	◎	◎	◎	◎	◎	◎	◎	×	×											
	端子カバー付 2Eサーマル付	MSO-□CXKP	◎	◎	×	◎	◎	◎	◎	◎	◎											
	サージ吸収器内蔵形	MSO-□SA	◎	◎	◎	◎	◎	◎	◎													
	サージ吸収器内蔵形 2Eサーマル付	MSO-□KPSA	◎	◎	×	◎	◎	◎	◎													
	2Eサーマル付	MSO-□KP	◎	◎	×	◎	◎	◎	◎	◎	◎	◎	◎	◎	◎	◎	◎	◎	◎	◎		
	3素子サーマル付	MSO-□TP	×	×																		
	速動形サーマル	MSO-□FS				◎	◎	◎	◎	◎	◎	◎	◎									
	2E付速動形サーマル	MSO-□KF	◎	◎	◎	◎	◎	◎	◎	◎	◎	◎	◎									
	飽和リアクトル付	MSO-□SR	◎	◎		◎	◎	◎	◎	◎	×	×	×	×	×	×	×	×	×	×		
	2E付飽和リアクトル付	MSO-□KPSR				◎	◎	◎	◎	◎	◎	◎	◎	◎	◎	◎	◎	◎	◎	◎		
	落下時間短縮形	MSO-□QM									×	×	×	×	×	×	×	×	×	×	×	
	2Eサーマル付 落下時間短縮形	MSO-□KPQM									◎	◎	◎	◎	◎	◎	◎	◎	◎	◎		
	防食処理	MSO-□YS	◎	◎	◎	◎	◎	◎	◎	◎	×	×	×	×	×	×	×	×	×	×	×	
	防食処理 2Eサーマル付	MSO-□KPYS	◎	◎	×	◎	◎	◎	◎	◎	◎	◎	◎	◎	◎	◎	◎	◎	◎	◎	◎	
	熱帯処理	MSO-□YN	◎	◎	◎	◎	◎	◎	◎	◎	×	×	×	×	×	×	×	×	×	×	×	
	熱帯処理 2Eサーマル付	MSO-□KPYN	◎	◎	×	◎	◎	◎	◎	◎	◎	◎	◎	◎	◎	◎	◎	◎	◎	◎	◎	
	直流操作	MSOD-□		◎			◎		◎													
	直流操作 サージ吸収器内蔵形	MSOD-□SA		◎			◎		◎													
	直流操作 2Eサーマル付	MSOD-□KP		◎			◎		◎	◎	◎	◎	◎	◎	◎	◎	◎	◎	◎	◎		
	直流操作 端子カバー付	MSOD-□CX		◎			◎		◎													
	直流操作 端子カバー付・2Eサーマル	MSOD-□CXKP		◎			◎		◎	◎	◎											
	機械ラッチ式	MSOL(D)-□								×	×	×	×	×	×	×		×	×	×		
	機械ラッチ式 2Eサーマル付	MSOL(D)-□KP								×	×	×	×	×	×	×		×	×	×		
	機械ラッチ式 端子カバー付	MSOL(D)-□CX								×												
	機械ラッチ式 2Eサーマル・端子カバー付	MSOL(D)-□CXKP								×												
可逆式電磁接触器	標準仕様	S-□	◎	◎	◎	◎	◎	◎	◎	◎	◎	◎	◎	◎	◎	◎	◎	◎	◎	◎	◎	◎
	サージ吸収器内蔵形	S-□SA	◎	◎	◎	◎	◎	◎	◎													
	端子カバー付	S-□CX	◎	◎	◎	◎	◎	◎	◎	◎	◎											
	可逆用接続導体付	S-□SD	◎	◎	◎	◎	◎	◎	◎	◎	◎	◎	◎	◎	◎	◎	◎	◎	◎	◎	◎	◎
	電源側3極同相用 渡り導体付	S-□SG	◎	◎	◎	◎	◎	◎	◎	◎	◎	◎	◎	◎	◎	◎	◎	◎	◎	◎	◎	◎
	負荷側3極同相用 渡り導体付	S-□SF	◎	◎	◎	◎	◎	◎	◎	◎	◎	◎	◎	◎	◎	◎	◎	◎	◎	◎	◎	◎
	負荷側3極逆相切換用 渡り導体付	S-□SX	◎	◎	◎	◎	◎	◎	◎	◎	◎	◎	◎	◎	◎	◎	◎	◎	◎	◎	◎	◎
	落下時間短縮形	S-□QM								◎	◎	◎	◎	◎	◎	◎	◎	◎	◎	◎		
	防食処理	S-□YS	◎	◎	◎	◎	◎	◎	◎	◎	◎	◎	◎	◎	◎	◎	◎	◎	◎	◎	◎	◎
	熱帯処理	S-□YN	◎	◎	◎	◎	◎	◎	◎	◎	◎	◎	◎	◎	◎	◎	◎	◎	◎	◎	◎	◎
	低温処理	S-□LT	◎	◎	◎	◎	◎	◎	◎	◎	◎	◎	◎	◎	◎	◎	◎	◎	◎	◎	◎	◎
	直流操作	SD-□		◎		◎	◎		◎	◎	◎	◎	◎	◎	◎			◎	◎	◎	◎	◎
	直流操作 端子カバー付	SD-□CX		◎		◎	◎		◎													
	直流操作 サージ吸収器内蔵形	SD-□SA		◎			◎		◎													
	直流操作 防食処理	SD-□YS		◎		◎	◎		◎	◎	◎	◎	◎	◎	◎			◎	◎	◎	◎	◎
	直流操作 熱帯処理	SD-□YN		◎		◎	◎		◎	◎	◎	◎	◎	◎	◎			◎	◎	◎	◎	◎
	直流操作 低温処理	SD-□LT		◎		◎	◎		◎	◎	◎	◎	◎	◎	◎			◎	◎	◎	◎	◎
	機械ラッチ式	SL(D)-□						◎		◎	◎	◎	◎	◎	◎			◎	◎	◎		
	機械ラッチ式 端子カバー付	SL(D)-□CX						◎		◎												



### ③ サーマルリレー

◎ : 認証取得済, × : 非認証,  : 製作範囲外

製品仕様	形名	フレームサイズ												
		N12	N18			N20	N20TA	N60	N60TA	N120	N120TA	N220	N400	N600
過負荷保護	TH-□	◎	◎			◎	◎	×	×	×	×	×	×	×
過負荷・欠相保護	TH-□KP	◎	×			◎	◎	◎	◎	◎	◎	×	×	◎
	TH-□RHKP											◎	◎	
過負荷保護	TH-□HZ	※1				※3				×		×	×	
過負荷・欠相保護	TH-□HZKP	※1				※3				◎		◎	◎	
過負荷保護	TH-□TP	×												
速動形	TH-□FS					×	×	×	×					
速動形	TH-□KF	×				×	×	×	×					
飽和リアクトル付	TH-□SR	◎				◎	◎	×	×	×	×	×	×	×
飽和リアクトル付	TH-□KPSR					◎	◎	◎	◎	◎	◎	◎	◎	◎
端子カバー付	TH-□CX	◎	◎			◎	◎							
端子カバー付 2E	TH-□CXKP	◎	×			◎	◎	◎						
端子カバー付	TH-□CXHZ	※2				◎								
端子カバー付 2E	TH-□CXHZKP	※2				◎								
自動リセット	TH-□AR	◎	◎			◎	◎	◎	◎	◎	◎	◎	◎	◎
熱帯処理仕様	TH-□YN	◎	◎			◎	◎	◎	◎	◎	◎	◎	◎	◎
防食処理仕様	TH-□YS	◎	◎			◎	◎	◎	◎	◎	◎	◎	◎	◎

※1. 単体使用(ねじ取付け, IEC35mmレール取付け)する場合, 別売の単体取付ユニット UN-HZ12 (CCC認証非対象品)と組合せ

※2. 単体使用(ねじ取付け, IEC35mmレール取付け)する場合, 別売の単体取付ユニット UN-HZ12CX (CCC認証非対象品)と組合せ

※3. IEC35mmレールに取付け使用する場合, UN-RM20 (CCC認証非対象品)と組合せ

### ④ ソリッドステートコンタクタ

◎ : 認証取得済, × : 非認証,  : 製作範囲外

製品仕様	形名	フレームサイズ										
		N5SS	N8SS	N20	N30	N40	N50	N70NS	N80NS	NH70NS	NH80NS	
2素子形	標準仕様	US-□	×	×	◎	◎	◎	◎	×	×	×	×
	端子カバー付	US-□CX			◎	◎	◎	◎				
	IECレール取付	US-□RM	標準装備		◎							
3素子形	標準仕様	US-□TE	×	×	◎	◎	◎	◎	×	×	×	×
	端子カバー付	US-□TECX			◎	◎	◎	◎				
	IECレール取付	US-□TERM	標準装備		◎							

## 電磁継電器

: 認証取得済, × : 非認証,  : 製作範囲外

製品仕様	形名	フレームサイズ						
		N4	N5	N8	K6	K63	K100	
交流操作形	標準仕様	SR-				×	×	×
	端子カバー付	SR- CX				×		
	サージ吸収器内蔵形	SR- SA						
	遅延釈放形	SR- DL	×		×			
	大容量接点付	SR- JH	×	×	×	×		×
	オーバラップ接点付	SR- LC	×	×	×			×
	熱帯処理仕様	SR- YN				×	×	×
	防食処理仕様	SR- YS				×	×	×
	低温仕様	SR- LT				×	×	×
	コイル端子対角配置	SR- XK	×	×	×			
直流操作形	直流操作	SRD-						×
	端子カバー付	SRD- CX						
	サージ吸収器内蔵形	SRD- SA						
	大容量接点付	SRD- JH	×	×	×	×		×
	オーバラップ接点付	SRD- LC	×	×	×			×
	熱帯処理仕様	SRD- YN				×	×	×
	防食処理仕様	SRD- YS				×	×	×
	低温仕様	SRD- LT				×	×	×
	コイル端子対角配置	SRD- XK	×	×	×			
機械ラッチ式	機械ラッチ式	SRL(D)-						
	端子カバー付	SRL(D)- CX						

## 補助接点ユニット

: 認証取得済, × : 非認証,  : 製作範囲外

製品仕様	形名	フレームサイズ					
		2	4	11	80	150	600
標準仕様	UN-AX						
端子カバー付	UN-AX CX						
熱帯処理仕様	UN-AX YN						
防食処理仕様	UN-AX YS						

## 高感度コンタクタ

: 認証取得済, × : 非認証,  : 製作範囲外

製品仕様	形名	フレームサイズ					
		非可逆式			可逆式		
		Q11	Q12	Q19	QR11	QR12	QR19
標準仕様 電磁開閉器	MSOD-						
2Eサーマル付	MSOD- KP			×			×
3素子サーマル付	MSOD- TP	×	×		×	×	
端子カバー付	MSOD- CX						
端子カバー付 2Eサーマル付	MSOD- CXKP			×			×
標準仕様 電磁接触器	SD-						

< 高感度コンタクタ用補助接点ユニット >

製品仕様	形名	フレームサイズ	
		2	2KR
標準仕様	UQ-AX		×
熱帯処理仕様	UQ-AX YN	×	×
防食処理仕様	UQ-AX YS	×	×