

電磁開閉器類 中国 CCC 認証取得機種拡大のお知らせ

ご愛用いただいております弊社電磁開閉器類は、中国の製品安全認証許可制度による CCC 認証を取得していますが、この度、新たに追加認証を取得し機種種の範囲を拡大しましたので、お知らせします。

1. 追加認証取得機種

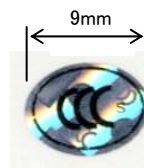
製品名称		形名	フレームサイズ
(1)電磁接触器	機械ラッチ式	非可逆式	SL(D)-N□
		可逆式	SL(D)-2×N□
	分電盤用	主接点2極	S-F□DP
		主接点3極	S-F□
	分電盤用 機械ラッチ式	交流操作	SL-F□
		直流操作	SLD-F□
(2)真空電磁接触器	交流操作		SH-V□
	直流操作		SHD-V□
	機械ラッチ式	交流操作	SHL-V□
		直流操作	SHLD-V□
(3)低レベル信号接点付補助接点ユニット			UN-LL□
(4)ソリッドステートタイマ			SRS-□
(5)電圧検出リレー	標準検出用		SRE-□
	電源検出用		SRE-□

2. ご注文方法と製品表示

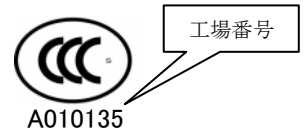
- ① ご注文形名：形名の末尾に『CN』を付加してご注文ください。
(『CN』は、梱包には形名表示しますが、製品には表示しません。)

形名指定例
例1；SL-N6000CN
例2；SHD-V400CN
例3；SRS-HNPSCN

- ② 製品仕様：製品には右図CCC認証ラベル(中国より購入)を貼付け、
あるいは認証マークを製品名板に印刷します。



ラベル貼付け



製品名板印刷

3. 発売時期

2007年4月1日受注より

発行 日付	2007年 3月	件名	電磁開閉器類 中国 CCC 認証取得機種拡大のお知らせ	三菱電機株式会社 名古屋製作所 可児工場 〒509-0249 岐阜県可児市姫ヶ丘 3-5 TEL (0574)61-1952
----------	-------------	----	--------------------------------	--

CCC追加認証取得機種一覧

(1) 電磁接触器

GB標準/対応IEC: GB14048.4-2003「低圧開閉設備和控制設備 機電式接触器和電動機起動器」/IEC60947-4-1-2000

形名	認定定格 AC-3級 (220~240V / 380~440V)		開放熱電流 I _{th} (A)	コイル呼び範囲	形名**の適用範囲 (組合せ可能)	補助接点構成 標準(特殊)	認証番号
	定格容量 (kW)	定格使用電流 (A)					
【機械ラッチ式】 SL: 交流操作, SLD: 直流操作, 2×: 可逆式							
SL(D)-(2×)N600**	190 / 330	630 / 630	660	AC100V ~ AC500V DC24V ~ DC200V	CN SD, SF, SG, SX	2a2b	20030103 04095569
SL(D)-(2×)N800**	220 / 440	800 / 800	800				
【分電盤用】 S, SL: 交流操作, SLD: 直流操作							
・主接点2極							
S-F20DP**	4 / 4	20 / 10	30	AC100V, AC200V	CN, AX	(AX: 1a1b, 2a)	20070103 04224343
S-F35DP**	7.5 / 7.5	35 / 17	60				
S-F50DP**	11 / 7.5	50 / 17	60				
・主接点3極							
S-F20**	4 / 4	20 / 10	30	AC100V, AC200V	CN	1a1b(2a)	20070103 04224343
S-F35**	7.5 / 7.5	35 / 17	60				
S-F50**	11 / 7.5	50 / 17	60				
・機械ラッチ式							
SL(D)-F35**	7.5 / 7.5	35 / 17	60	AC100V, AC200V DC24V ~ DC100V	CN	1a1b(2a)	20070103 04224343
SL(D)-F50**	11 / 7.5	50 / 17	60				

(2) 真空電磁接触器

GB標準/対応IEC: GB14048.4-2003「低圧開閉設備和控制設備 機電式接触器和電動機起動器」/IEC60947-4-1-2000

形名	認定定格 AC-3級 (220~240V / 380~440V / 1000V)		開放熱電流 I _{th} (A)	コイル呼び範囲	形名**の適用範囲	補助接点構成 標準(特殊)	認証番号
	定格容量 (kW)	定格使用電流 (A)					
【交流・直流操作形】 SH: 交流操作, SHD: 直流操作							
SH(D)-V160**	45 / 90 / 220	180 / 180 / 160	200	AC100V ~ AC500V DC100V, DC200V	CN	2a2b(4a4b)	20060103 04201618
SH(D)-V320**	75 / 150 / 400	320 / 320 / 320	350				
SH(D)-V400**	95 / 200 / 500	400 / 400 / 400	450				
【機械ラッチ式】 SHL: 交流操作, SHLD: 直流操作							
SHL(D)-V160**	45 / 90 / 220	180 / 180 / 160	200	AC100V ~ AC500V DC100V, DC200V	CN	SHL: 2a2b(4a4b) SHLD: 2a4b	20060103 04201618
SHL(D)-V320**	75 / 150 / 400	320 / 320 / 320	350				
SHL(D)-V400**	95 / 200 / 500	400 / 400 / 400	450				

(3) 低レベル信号接点付補助接点ユニット

GB標準/対応IEC: GB14048.5-2001「低圧開閉設備和控制設備 第5-1部分: 控制電路電器和開閉元件 機電式控制電路電器」
/IEC60947-5-1-1997

形名	接点構成	形名**の適用範囲 (組合せ可能)	適用する電磁接触器	認証番号
UN-LL22**	低レベル接点: 1a1b 標準接点: 1a1b	CN, CX	S-N10 ~ N65, SR-N4/N5	20020103 03024700

(4) ソリッドステートタイマ

GB標準/対応IEC: GB14048.5-2001「低圧開閉設備和控制設備 第5-1部分: 控制電路電器和開閉元件 機電式控制電路電器」
/IEC60947-5-1-1997

形名	操作電圧呼び	形名**の適用範囲 (組合せ可能)	出力接点	認証番号
SRS-HNPS**	AC100V, AC200V, AC400V	CN, CX	瞬時: 1c, 限時: 1c	20070103 03224347

(5) 電圧検出リレー

GB標準/対応IEC: GB14048.5-2001「低圧開閉設備和控制設備 第5-1部分: 控制電路電器和開閉元件 機電式控制電路電器」
/IEC60947-5-1-1997

形名	検出電圧設定範囲 最小~最大	形名**の適用範囲	出力接点	認証番号
SRE-AA**	AC3V ~ 250V DC0.1V ~ 250V	CN	1c	20070103 03224330
SRE-AAU**				
SRE-K**	AC75V ~ 250V, DC9V ~ 105V			
SRE-KT**	AC80V ~ 260V, DC10V ~ 115V			