

# 三菱配電・制御機器 セールスとサービス

機種	誘導形電力量計
----	---------

## 誘導形電力量計用ガラスカバー仕様変更のお知らせ

単相3線式及び三相3線式の誘導形電力量計に使用しているガラスカバーの仕様を下記のとおり変更いたしますので、お知らせします。今後とも倍旧のご愛顧の程お願いいたします。

### 1. 対象機種

<誘導形電力量計>

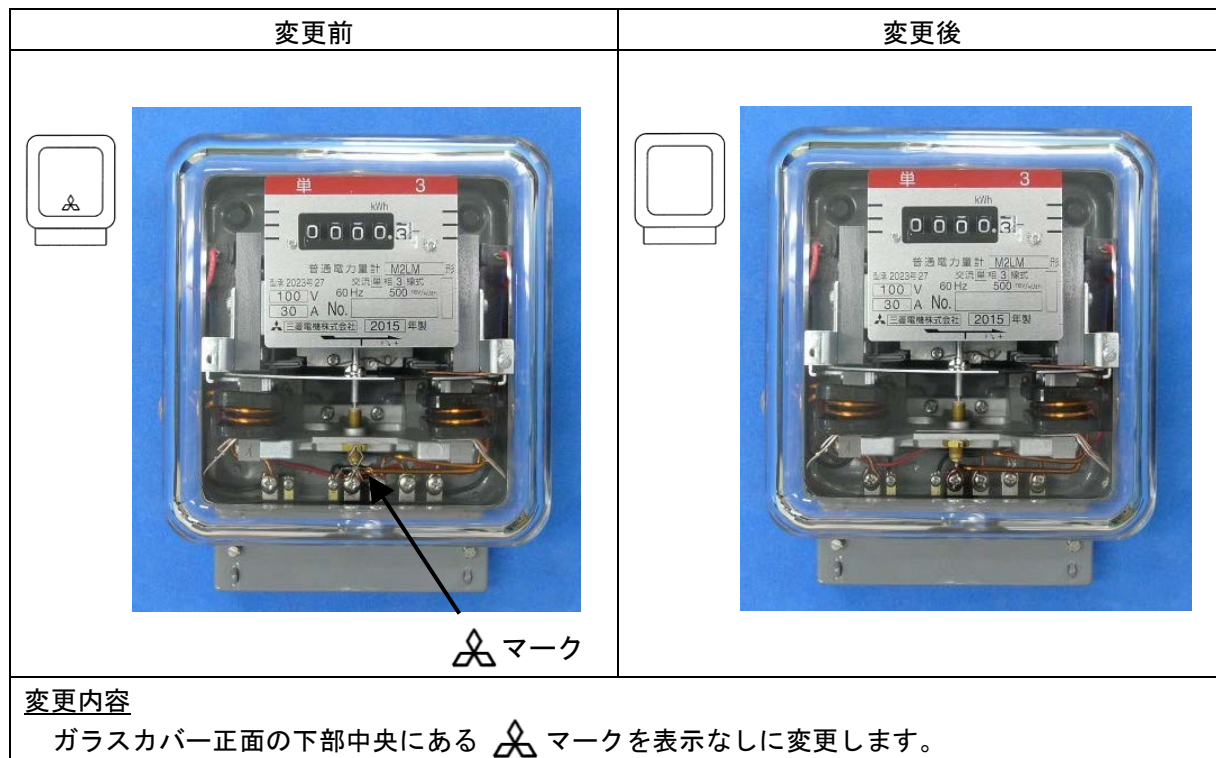
形名	相線式	定格電流
M2LM, M2LM-K5, M2LM-K11, M2LM-K12R	単相3線式	30A, 120A
M2LHM, M2LHM-K5, M2LHM-K11, M2LHM-K12R	三相3線式	5A

※逆回転防止装置付計器も対象となります。

### 2. 変更内容

誘導形電力量計に使用しているガラスカバーの仕様を下図のとおり変更いたします。

なお、写真は代表例としてM2LM形 単相3線式 100V 30A計器を記載しております。



### 3. 変更理由

当社コーポレートロゴの変更により、 マークを表示なしに変更します。

### 4. 変更時期

2015年12月生産分から変更いたします。

(在庫により一部出荷がずれる場合があります。また、変更前後の製品が混在する可能性があります。)

### 5. その他

誘導形電力量計の名板及び梱包箱のコーポレートロゴは2016年1月に変更予定です。

(2015年3月付セールスとサービス「基幹計器・省エネ支援機器・UPSのコーポレートロゴ変更のお知らせ」(山-1149)をご参照ください。)

扱	A	日付	2015年9月	件名	誘導形電力量計用ガラスカバー 仕様変更のお知らせ
整理番号	山-1175		三菱電機(株)福山製作所		