

三菱電機センサレスサーボ セールスとサービス

No.869 – 0018

グローバル PM モータ EM-A シリーズ コネクタ接続リード線変更のお知らせ

平素より三菱電機グローバルPMモータに格別のご高配を賜り、厚く御礼申し上げます。
このたび、EM-Aシリーズの一部仕様において、より安定した調達が可能な部材への切り替えを目的として
コネクタに接続するリード線(機内配線)の仕様を変更いたします。

記

1.対象機種

グローバル PM モータ EM-A シリーズ
EM-AMFB(K)W 0.1~2.2kW
EM-AMF(B)(K)W 3.7~7.5kW

2.変更内容

図 1、2 のとおり、コネクタに接続するリード線を変更いたします。
リード線の被覆材質や外観の色が変わりますが、製品仕様およびモータ特性に影響はありません。
また、機内配線であり、お客様にて実施いただく配線への影響はありません。

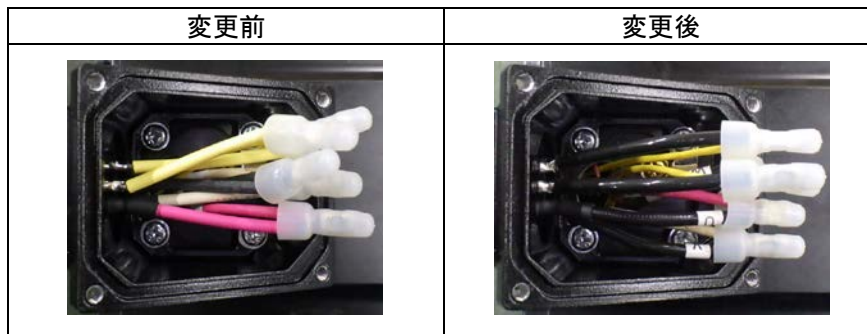


図1 コネクタ接続リード線

変更箇所:コネクタ接続リード線(端子箱内)

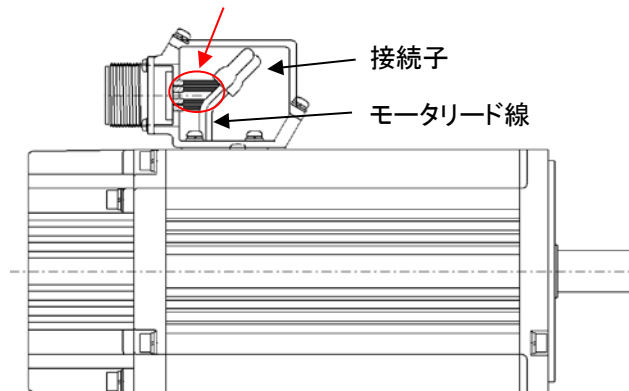


図2 構造図 (例 EM-AMFBW 0.75kW 3000r/min)

3.変更時期

2026年6月生産分より順次変更いたします。生産状況により時期が前後する場合があります。

以上

発行年月	2026年3月	件名	グローバル PM モータ EM-A シリーズ コネクタ接続リード線変更のお知らせ	三菱電機 FA 産業機器株式会社 〒819-0192 福岡市西区今宿東1-1-1 TEL (092) 805-3141
------	---------	----	---	---